

XANADU

DOBRA POLJOPRIVREDNA PRAKSA

Faza rasta useva	kraj zime do BBCH 39 (do faze lista zastavičara)
Faza rasta korova	aktivan rast mladog korova
Vremenski uslovi	povoljni za razvoj gajenog useva
Temperatura za primenu	8 – 25 °C
Relativna vlažnost	> 65%

PLODORED

NAREDNI USEVI



JESENJI USEVI

Svi usevi osim uljane repice mogu se sejati nakon primene **XANADU** herbicida. Preporučuje se minimalni period od 90 dana od primene **XANADU-a** i setve jesenjih useva.



ULJANA REPICA

Naše preporuke su:

Preporučuje se period od 120 dana između primene **XANADU-a** i setve uljane repice. Takođe se preporučuje oranje.



PROLEĆNI USEVI

Nema ograničenja u pogledu primene **XANADU-a** i setve prolećnih useva.

U SLUČAJU PRESEJAVANJA

Samo žitarice (uključujući pšenicu, tvrdu pšenicu, ječam i tritikal) mogu se sejati odmah i bez ograničenja. Zob, raž i kukuruz mogu se sejati nakon 30 dana bez ikakvih ograničenja.

UPOTREBA OKVAŠIVAČA (AĐUVANATA)

Neke sulfoniluree se uvek moraju koristiti u kombinaciji sa okvašivačima. To nije potrebno kod **XANADU-a** u većini situacija, mada postoje slučajevi kada bi to bilo korisno. To bi obično uključivalo neoptimalne uslove rasta ili naprednije faze rasta korova.


KOMPATIBILNOST SA OSTALIM PROIZVODIMA

Mnoge kombinacije su testirane sa herbicidima, fungicidima, insekticidima ili okvašivačima. Nije bilo nikakve fizičke ili hemijske inkompatibilnosti u svim slučajevima između **XANADU-a** i ostalih testiranih proizvoda u tank mixu izuzev Karfentrazon-etila. Ukoliko imate bilo kakva pitanja, molim da se obratite lokalnom predstavniku UPL-a ili distributeru.

ČIŠĆENJE TANK MIXA

Kao kod svih sulfonil urea, bitno je dobro očistiti prskalicu nakon upotrebe herbicida **XANADU** da se ne bi pojavila oštećenja na narednim kulturama.

XANADU REGISTRACIJA

SASTAV	Bensulfuron-metil 500 g/kg + Metsulfuron-metil 40 g/kg
FORMULACIJA	Vodno disperzibilne granule (WG)
USEVI	Ozime i jare žitarice (Pšenica, Ječam, Tritikal, Zob, Raž)
DOZA PRIMENE	100 g/ha
VREME PRIMENE	Početak proleća od faze 3 lista do pojave lista zastavičara (faza 13 - 39 BBCH)
KLASIFIKACIJA	H319 – H410 – EUH410 – EUH208 Pažnja 

KLJUČNE PREDNOSTI

Bensulfuron-metil
nova aktivna materija na tržištu žitarica

Širok spektar
kontrole širokolisnih korova

Odlično delovanje
na *Galium aparine*

Odlično mešanje u Tank mixu



KONTAKT INFORMACIJE

UPL Europe LTD – Aleksandar Lazar
Tel.: +381646478454; Email: aleksandar.lazar@upl-ltd.com; www.upl-ltd.com
Distributer u ime UPL-a: Kite d.o.o., Bulevar Slobodana Jovanovića 4, 21000 Novi Sad, Srbija,
Tel.: +38121400525; Email: info@kitedoo.rs; www.kitedoo.rs



Informacije u ovoj brošuri ne predstavljaju preporuku, već su samo informativnog karaktera. Ažurirane informacije mogu se pronaći na našoj web stranici www.upl-ltd.com. Imena brendova korišćena u ovoj brošuri su zaštitni znak kompanije UPL i drugih proizvođača u kojima mogu postojati vlasnička prava. Bezbedno koristite sredstva za zaštitu bilja. Uvek pročitajte etiketu i informacije o proizvodu pre upotrebe. Za više informacija obratite se lokalnom distributeru ili UPL-u.

XANADU®

TIP PROIZVODA (WG) FORMULACIJA SADRŽI
500 g/kg BENSULFURON-METIL + 40 g/kg METSULFURON-METIL
ŠIROK SPEKTAR DELOVANJA UKLJUČUJUĆI POUZDANU I ODRŽIVU
KONTROLU NA *GALIAM APARINE*



HERBICID

JEDINSTVENO I INOVATIVNO REŠENJE

- Nova aktivna materija u žitaricama: **Bensulfuron-metil**
- **Širok spektar** kontrole korova
- **Visoka efikasnost** protiv *Galium aparine*

Saznajte više na:
www.upl-ltd.com



XANADU

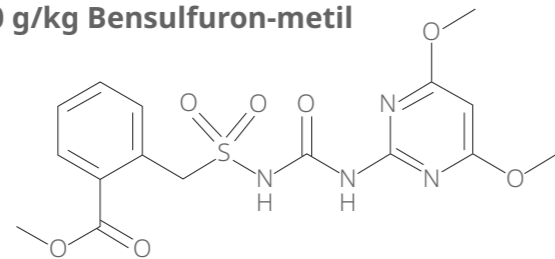
XANADU je proizvod posebno dizajniran striktno za primenu protiv širokolisnih korova u žitaricama. Sadrži **Metsulfuron-metil** i **Bensulfuron-metil** koja je nova aktivna materija u žitaricama.



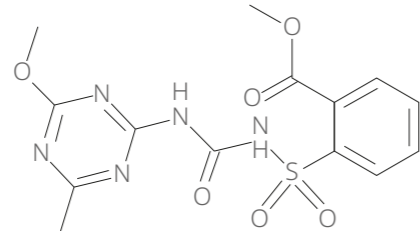
SASTAV I MOLEKULARNA FORMULA

Sulfonilurea	
HRAC GRUPA	B
NAČIN DELOVANJA	Inhibicija enzima acetolaktat sintaze (ALS)
FORMULACIJA	WG

500 g/kg Bensulfuron-metil



40g/kg Metsulfuron-metil

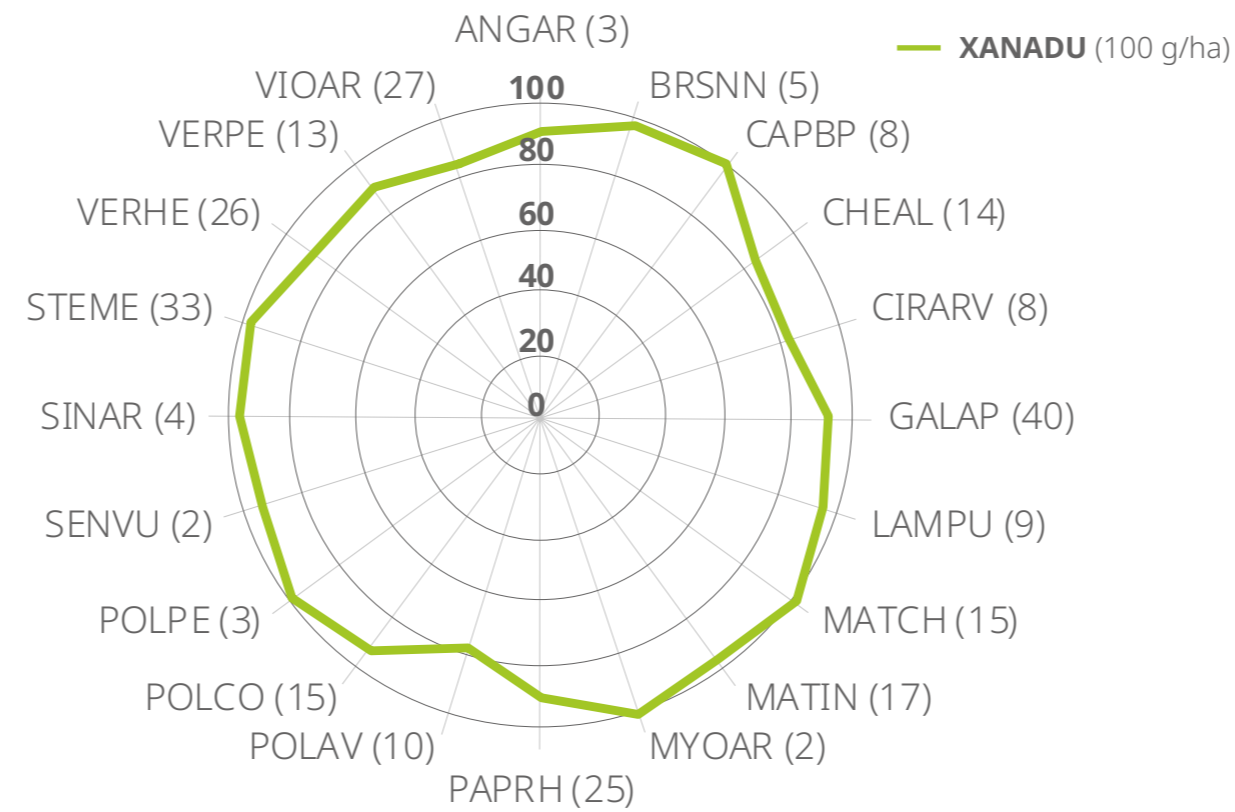


Molekul se može apsorbovati dvojako preko lista ili preko korena, dok je folijarni način dominantniji.

Vizuelni simptomi poput hloroze, promena boje, iskrivljenost lišća pojavljuju se na tretiranim korovima nekoliko dana nakon primene herbicida; nekroza i sledeći znaci odumiranja nastaju u roku od 10-25 u optimalnim uslovima za herbicidnu aktivnost. Za to vreme osetljivi korovi ne uzimaju ni malo vode i hranljivih sastojaka iz zemljišta čime se sprečava konkurentnost gajenom usevu.

KONTROLA ŠIROKOG SPEKTRA KOROVA

XANADU je herbicid širokog spektra koji deluje protiv mnogih ključnih širokolisnih korova u žitaricama (EPPO kod za imenovanje korova)



- Podaci iz oglada iz EU od **2011 do 2013** (broj oglada)
- Primena u širokom opsegu **korovske populacije** i **fazama rasta**
- Podaci na **ozimim i jarim žitaricama** u fazi rasta **BBCH 13 do 39**

KONTROLA GALIUM APARINE



NETRETIRANO



XANADU (100 g/ha)



XANADU

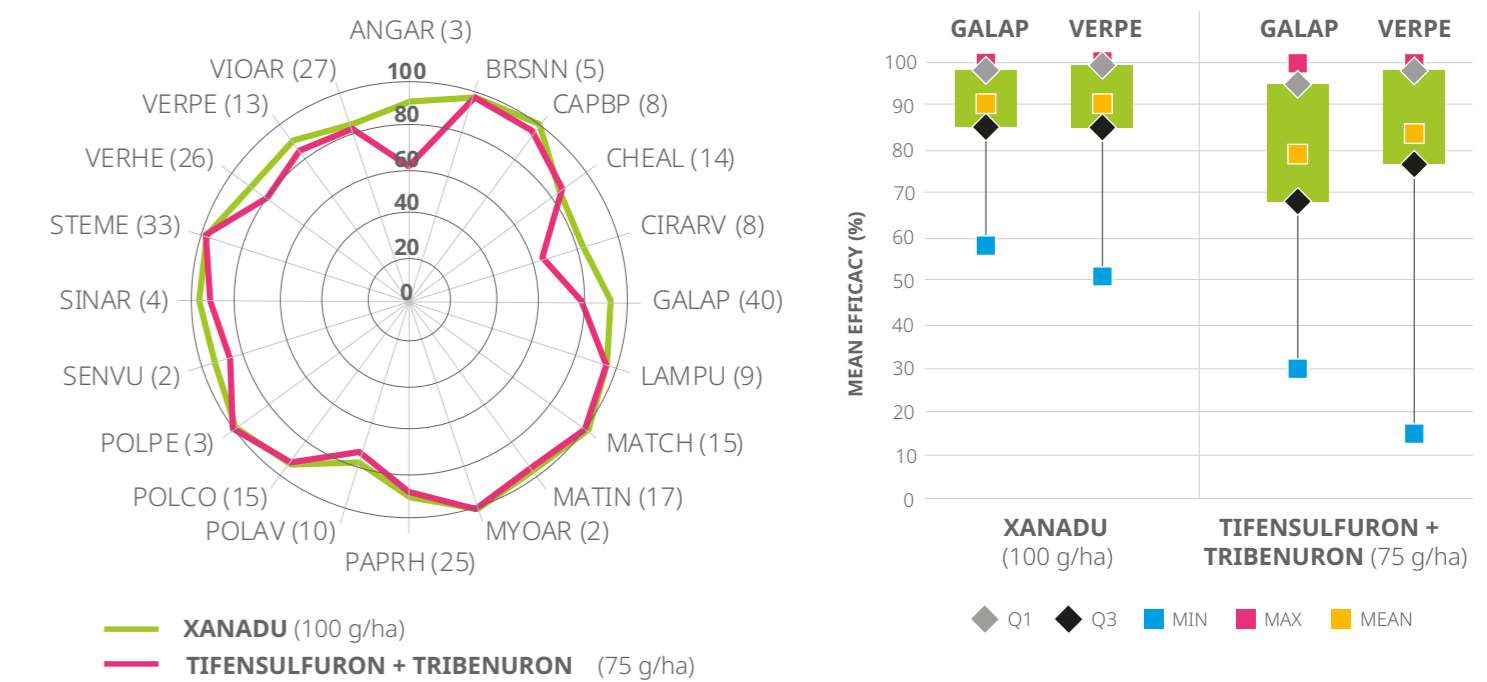
NETRETIRANO

Izvor: LWK Niedersachsen, Nemačka 2017. Tretirano: 23.03.2017, gajeni usev 27-29, korov 2-3 izdanka

Izvor: UPL ogled Nemačka 2017.

EFIKASNOST U OGLEDIMA

Veoma dobra efikasnost i širok spektar u poređenju sa referentnim proizvodom. Na glavnim korovima poput *Galium aparine* ili *Veronica persica*, **XANADU-ov** učinak je bolji sa nižim oscilacijama od konkurenata.



UTICAJ NA RAZVOJNU FAZU KOROVA

XANADU obezbeđuje veoma dobre rezultate u suzbijanju *Galium aparine* bez obzira na razvojnu fazu u kojoj je primenjen.

EFIKASNOST U PRIMENI VEZANA ZA GALIUM APARINE

