



**APPROVED 2017**  
**DLG**  
WWW.DLG.ORG

**VREDESTEIN TRAXION OPTIMALL**  
✓ Specific fuel consumption  
✓ Area treated per hour  
✓ Kappa/slip ratio  
DLG Test Report 6800

**APPROVED 2016**  
**DLG**  
WWW.DLG.ORG

**VREDESTEIN TRAXION XXL**  
✓ Wear behaviour under real conditions  
DLG Test Report 7026

# GUME ZA TRAKTOR



  
**VREDESTEIN**  
YOUR PERFORMANCE TYRES SINCE 1909



KONCEPT VREDESTEIN TRAXION

# DIZAJNIRANE ZA **NAJVEĆE** **PRIANJANJE** U POLJU I MAKSIMALNU UDOBNOST NA CESTI



1

## PODRUČJE UDOBNOSTI

### PREDNOSTI

Guma u smjeru vožnje za neprekidan kontakt s cestom što rezultira:

- izvanrednom udobnosti vožnje
- izuzetno visokom otpornosti na trošenje zahvaljujući kojoj gume traju dulje (\*ispitivanje DLG-a 2019.)
- bočnim prijanjem za stabilnu vožnju po nagibima

**2**

### NEPARALELNE ŠARE

Jedinstvene neparalelne šare s razmakom koji se povećava od sredine prema ramenom prostoru za lakše izbacivanje zemlje. To poboljšano samočišćenje osigurava prijanjanje gume, što dovodi do optimalne učinkovitosti.

### VIŠE GUME U SREDINI

30 % veća površina sa šarama u sredini za neprekidni kontakt s cestom, što rezultira ugađenijom vožnjom i iznimno visokom otpornošću na trošenje (\*ispitivanje DLG-a 2019).

### POPREČNE ŠARE

12 % više otvorenog prostora između šara i 48 % više poprečnih šara u ramenom prostoru za stvaranje maksimalne vučne sile i beskompromisno prijanjanje.

**3**

### PODRUČJE PRIJANJANJA

#### PREDNOSTI

Poprečne šare i otvoreni prostor između šara rezultiraju:

- maksimalnim prijanjanjem (\*ispitivanje DLG-a 2017.)
- manjom potrošnjom goriva tijekom vuče (\*ispitivanje DLG-a 2017.)

VREDESTEIN  
PROFIL TRAXION



KONKURENTSKI  
PROFIL





# VREDESTEIN OPTIMALL - UČINKOVITOST KOJU JE DOKAZAO DLG



Guma Vredestein Traxion Optimall prošla je opsežna ispitivanja renomiranog njemačkog instituta DLG koji joj je dodijelio iznimno cijenjenu oznaku „Odobrio DLG“. Guma VF ispitana je u usporedbi s gumama IF i VF drugih vrhunskih europskih proizvođača. Ispitivanje je provedeno na dvama traktorima s više od 400 KS, a kriteriji su bili usmjereni na učinkovitost u polju (potrošnja goriva, produktivnost,

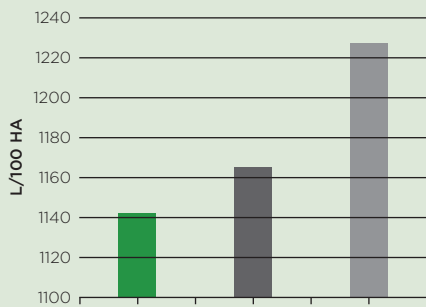
prianjanje). Ispitivanje je pokazalo da Vredestein Traxion Optimall pruža znatno bolju učinkovitost u usporedbi s konkurentima!

U cijelom rasponu od 5 % do 40 % proklizavanja ocijenjeno je da Traxion Optimall pruža najbolje prianjanje s najvećom prednošću pred konkurentima u glavnom radnom području koja iznosi od 5 % do 20 % proklizavanja.

U usporedbi s IF i VF konkurentima utvrđena je ušteda od 7 %, odnosno 1,7 %. Slične razlike pronađene su u produktivnosti, što znači da Traxion Optimall ima prednosti u troškovima goriva i rada od 7 % i 1,7 % u usporedbi s konkurentskim gumama IF i VF. U troškovima to iznosi 162 EUR, odnosno 40 EUR za obradu površine od 100 hektara.

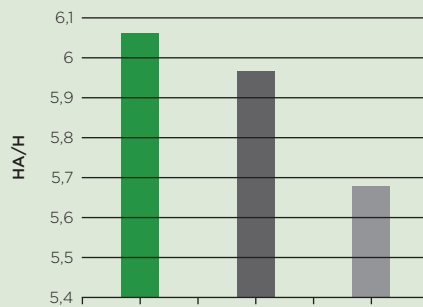


## POTROŠNJA GORIVA



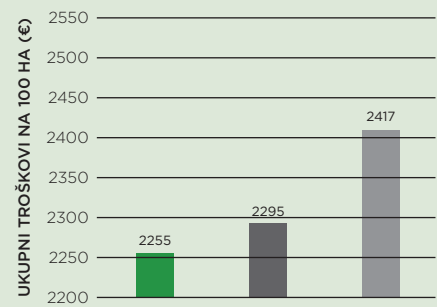
■ Traxion Optimall  
■ VF vrhunski europski konkurent  
■ IF vrhunski europski konkurent

## PRODUKTIVNOST



■ Traxion Optimall  
■ VF vrhunski europski konkurent  
■ IF vrhunski europski konkurent

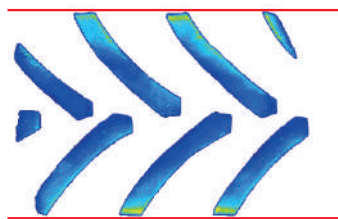
## OPERATIVNI TROŠKOVI<sup>2</sup>



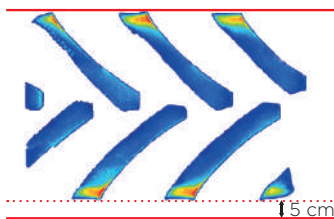
■ Traxion Optimall  
■ VF vrhunski europski konkurent  
■ IF vrhunski europski konkurent

<sup>1</sup>Temeljeno na ispitivanjima koje je proveo neovisni institut DLG u Bernburgu u Njemačkoj.  
<sup>2</sup>Pod pretpostavkom da troškovi goriva iznose 1,25 €/l, a troškovi rada 50,00 €/h.

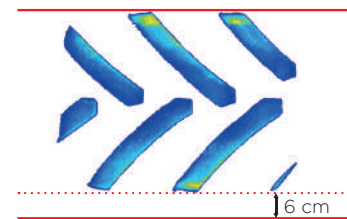
## VELIKI OTISAK, NISKI KONTAKTNI TLAK



VREDESTEIN TRAXION OPTIMALL



VF VRHUNSKI EUROPSKI KONKURENT



IF VRHUNSKI EUROPSKI KONKURENT

## OTISAK PRI OPTIMIZIRANOM TLAKU U GUMAMA ZA RAD U POLJU

	Vredestein Traxion Optimall			VF vrhunski europski konkurent	IF vrhunski europski konkurent
Minimalni tlak u gumama	0,65 bar	(-25 %)	(-40 %)	0,85 bar	1,05 bar
Površina otiska	5440 cm <sup>2</sup>	(+15 %)	(+25 %)	4740 cm <sup>2</sup>	4260 cm <sup>2</sup>
Prosječan kontaktni tlak	0,97 kg/cm <sup>2</sup>	(-13 %)	(-22 %)	1,12 kg/cm <sup>2</sup>	1,24 kg/cm <sup>2</sup>

Ispitivanja provedena u centru za ispitivanje tvrtke Vredestein u Enschedeu, NL. Ispitane gume 710/75 R 42 s 5300 kg opterećenja i tlakom u gumama koji je namješten za rad u polju pri maks. 10 km/h. Sva mjerenja simuliraju otisak i tlak u polju.



# ODOBRIO DLG

## TROŠENJE U STVARNIM UVJETIMA



Ispitivanje izdržljivosti Trošenje u stvarnim uvjetima sastoji se od ispitivanja poljoprivrednih guma na traktorima u stvarnim uvjetima rada. Budući da je sve češći transport poljoprivrednim strojevima na cestama, faktor troškova guma postaje sve važniji. Faktor troškova guma uključuje trošenje guma i povezane intervale zamjene. Kako bi za to dobio realnije podatke, DLG je razvio dobro utvrđen postupak mjerenja radi predstavljanja i točne usporedbe rezultata trošenja pojedinih guma.

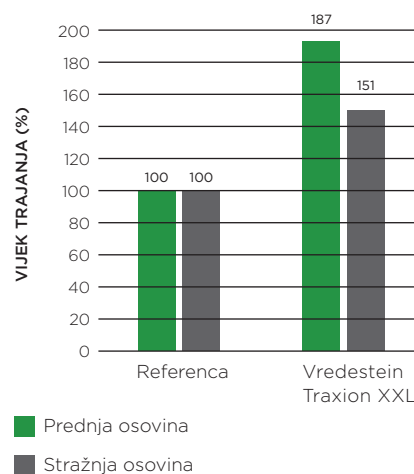
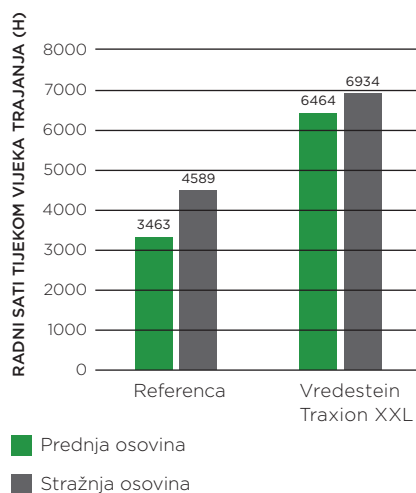


U ovom je ispitivanju Vredestein Traxion XXL uspoređen s gumom drugog vrhunskog proizvođača guma. Dimenzije guma bile su 600/70R28 na prednjoj osovini i 710/70R42 na stražnjoj osovini. Sve gume iz ispitivanja ugrađene su na traktor John Deere 6215R. Ispitivanje je ukupno obuhvatilo šest identičnih ispitnih

strojeva podijeljenih na dva izvođača poljoprivrednih radova u Njemačkoj. Kako bi se utvrdile različite radne okolnosti, u polju transportu i na cesti, uključujući vrijeme mirovanja, svaki je traktor imao ugrađen sustav JD Link radi prikupljanja stvarnih radnih podataka stroja tijekom cijelog razdoblja ispitivanja.

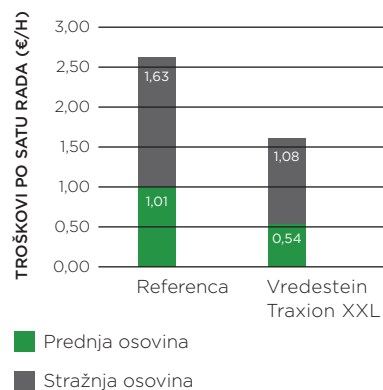
## UTVRĐENI VIJEK TRAJANJA U USPOREDBI

Kada se unesu troškovi za komplet guma, može se vidjeti ekonomski učinak. Cijena kompleta guma ovisi o distributeru i njegovim uvjetima poslovanja. U ovom smo slučaju odredili prosječnu cijenu od 11.000 EUR za oba ispitna kandidata.



## USPOREDBA TROŠKOVA UZ KUPOVNU CIJENU OD 11.000 EUR

	Vredestein Traxion XXL		Referenca	
	FA	RA	FA	RA
Kupovna cijena po osovini (€)	3500	7500	3500	7500
Troškovi po gumi po satu rada (€/h)	0,27	0,54	0,51	0,82
Troškovi po osovini po satu rada (€/h)	0,54	1,08	1,01	1,63



## SAŽETAK

Ispitana poljoprivredna guma Vredestein Traxion XXL s dimenzijama 600/70 R28 na prednjoj osovini i 710/70 R42 na stražnjoj osovini pokazala je bolje trošenje u usporedbi s referentnom konkurentskom gumom istih dimenzija drugog vrhunskog proizvođača guma tijekom cijelog ispitivanja. Nadalje, ukupan vijek trajanja gume Traxion XXL vrlo je pozitivan, naročito na prednjoj

osovini, koja je opterećenija silama smicanja pri skretanju. U usporedbi s gumom referentnog proizvođača, guma Vredestein ima dulji vijek trajanja od 87 % na prednjoj osovini. Rezultat ispitivanja potvrđuje i bolji rezultat na stražnjoj osovini s duljim vijekom trajanja od 51 %. Zbog zabilježenog rezultata ukupni troškovi vlasništva po satu rada bit će niži u usporedbi s

referentnim proizvodom. Na temelju pretpostavljenih kupovnih cijena u kombinaciji s nižim troškovima po satu rada očita je i ekonomska prednost. Učestalost zamjene guma bit će manja, te su stoga omjer troškova i učinkovitosti, ali i ekološka održivost gume Vredestein Traxion XXL u osnovi bolji.



VREDESTEIN TRAXION

# ISPITIVANJE UDOBNOSTI

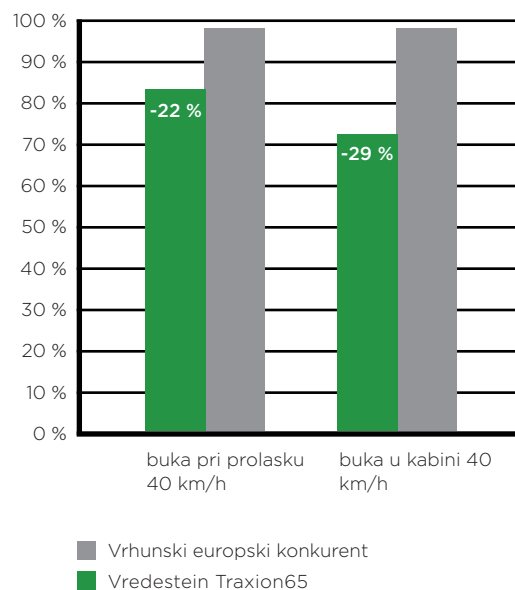
## ISPITIVANJE UDOBNOSTI

Kao što svaki vozač traktora zna, na udobnost traktora uvelike utječu gume. Gume stvaraju vibracije i buku koje se mogu osjetiti unutar i izvan kabine. Tvrtka Vredestein izgradila je reputaciju glatke i tihe vožnje s gumama za traktor Traxion. Koristeći to iskustvo i znanje stečeno tijekom godina simulacija i testiranja, tvrtka Vredestein razvila je i ispitala Traxion 65, gumu koja je više od 20 % tiša od gume vrhunskog europskog konkurenta.





Nova guma Vredestein Traxion 65 postiže impresivne rezultate u mjerenjima buke pri prolasku, kao i buke u kabini.



**TRAKTOR**  
**DIMENZIJA GUME**

FENDT VARIO 720 PROFI PLUS  
• SPRIJEDA: 540/65R30 (143D)  
• STRAGA: 650/65R42 (158D)

**LOKACIJA ISPITIVANJA**

• RDW LELYSTAD, NIZOZEMSKA  
• ISO10844:2014 ISPITNA POVRŠINA



# TRAXION OPTIMALL



## GOLD Driven Innovation Award



VREDESTEIN TRAXION OPTIMALL  
 ✓ Specific fuel consumption  
 ✓ Area treated per hour  
 ✓ Kappa/slip ratio  
 DLG Test Report 6800



## VF GUMA SLJEDEĆE GENERACIJE

### ZNAČAJKE

- inovativna konstrukcija noseće strukture omogućuje do 25 % niži tlak napuhavanja u polju
- koncept Traxion s jedinstvenim sastavom gaznog sloja i visokim sadržajem gume za 30 % veću otpornost na trošenje
- 10 % veća radijalna krutost\*\*

### PREDNOSTI

- 7 %\* viša produktivnosti i 7 %\* niža potrošnja goriva
- 15 %\*\* veći otisak za manje sabijanje tla i veći prinos
- 30 % duži vijek trajanja\*\*\*
- maksimalna stabilnost pri teškom cestovnom transportu

NOVO!



Ø		TT/TL	Opis usluge	bar		mm	mm	mm	mm
30	VF 600/70 R 30 PFO NRO	TL	168 D	2,0	DW21B	620	1590	695	4675
	VF 620/75 R 30 PFO	TL	172 D	2,0	DW23B	665	1665	725	4920
34	VF 600/70 R 34 PFO NRO	TL	170 D	2,0	DW21B	610*	1695*	745*	5035*
	VF 650/60 R 34 PFO NRO	TL	168 D	2,0	DW23B	670	1660	750	4935
	VF 650/65 R 34 PFO NRO	TL	170 D	2,0	DW23B	655	1715	775	5100
38	VF 710/60 R 34 PFO NRO	TL	173 D	2,0	DW25B	705	1705	780	5080
	VF 650/85 R 38 PFO	TL	182 D	2,0	DW23B	670*	2060*	900*	6105*
42	VF 800/70 R 38 PFO	TL	187 D	2,0	DW27B	805	2060	900	6100
	VF 650/85 R 42 PFO	TL	183 D	2,0	DW23B	670*	2160*	950*	6395*
	VF 710/70 R 42 PFO	TL	182 D	2,0	DW25B	730	2060	910	6110
	VF 710/75 R 42 PFO	TL	184 D	2,0	DW25B	730	2160	965	6390
	VF 800/70 R 42 PFO	TL	189 D	2,0	DW27B	800	2165	930	6380
	VF 900/60 R 42 PFO NRO	TL	189 D	2,0	DW30B	875	2145	920	6315

\*Izračunate vrijednosti

\* Prema ispitivanjima koje je proveo DLG, u usporedbi s gumom IF vrhunskog europskog konkurenta.

\*\* Prema mjerenjima Odjela za ispitivanje tvrtke Vredestein, u usporedbi s gumom VF vrhunskog europskog konkurenta.

\*\*\* Prema Odjelu za istraživanje i razvoj tvrtke Vredestein, u usporedbi s gumama IF i VF vrhunskog europskog konkurenta.



# TRAXION<sup>XXL</sup>



PRUŽA NAJVIŠU UČINKOVITOST I NAJDULJI VIJEK TRAJANJA ZA TRAKTORE S VELIKIM BROJEM KS

## ZNAČAJKE

- jedinstvene zakrivljene šare i svojstva mješavine
- namjensko područje prianjanja i područje udobnosti
- najveći obujam

## PREDNOSTI

- produljeni vijek trajanja
- maksimizirano prianjanje i izvrsna udobnost
- veliki kapacitet opterećenja



Ø	TT/TL	Opis usluge	bar	mm	mm	mm	mm		
28	540/75 R 28	TL	154 D	2,4	DW18L	565	1495	685	4440
	600/65 R 28	TL	147 D	1,6	DW18L	595	1490	670	4405
	600/65 R 28	TL	154 D	2,4	DW18L	595	1490	670	4405
	600/70 R 28	TL	157 D	2,4	DW20B	610	1540	700	4590
30	600/70 R 30	TL	158 D	2,4	DW20B	630	1590	725	4750
	710/60 R 30	TL	162 D	2,4	DW23B	705	1610	730	4800
32	800/65 R 32	TL	167 A8/B	1,6	DW27B	825	1840	845	5490
34	600/70 R 34	TL	160 D	2,4	DW23B	610	1700	775	5060
38	650/75 R 38	TL	169 D	2,4	DW23B	695	1935	890	5775
	650/85 R 38	TL	173 D	2,4	DW23B	710	2070	940	6195
	710/70 R 38	TL	166 D	1,6	DW23B	730	1940	870	5760
	710/70 R 38	TL	171 D	2,4	DW23B	730	1940	870	5760
	710/75 R 38	TL	174 D	2,4	DW23B	715	2000	910	5950
	800/70 R 38	TL	178 D	2,4	DW25B	825	2065	940	6160
42	900/60 R 38	TL	178 D/181 A8	2,4	DW27B	870	2040	925	6100
	710/70 R 42	TL	173 D	2,4	DW23B	730	2060	940	6140
	710/75 R 42	TL	175 D	2,4	DW23B	735	2150	980	6395

- Navedene dimenzije, koje se odnose na nominalni tlak u gumama, mogu se razlikovati od onih u praksi zbog utjecaja stvarnog tlaka u gumama i uvjeta upotrebe.
- Podložno promjenama specifikacija.

# TRAXION 65



## NAJVIŠA PRODUKTIVNOST ZA MODERNE VISOKOTEHNOLOŠKE TRAKTORE

### ZNAČAJKE

- koncept Traxion s jedinstvenim sastavom gaznog sloja i visokim udjelom gume u sredini
- područje prljanjanja: poprečne i neparalelne šare na vanjskoj strani gaznog sloja
- područje udobnosti: iznimno veliko područje kontakta u sredini za stalan kontakt s cestom

### PREDNOSTI

- 30 % duži vijek trajanja\*
- najveće prljanjanje i odlično samočišćenje na svim vrstama tla
- 29 % manje buke u kabini\*\*

NOVO!



Ø	TT/TL	Opis usluge	bar	mm	mm	mm	mm		
16	320/65 R 16	TL	117 D	2,4	W10	320	825	370	2455
18	320/65 R 18	TL	119 D	2,4	W9	310	875	390	2605
	340/65 R 18	TL	122 D	2,4	W9	320	905	415	2700
20	420/65 R 20	TL	135 D	2,4	W13	415	1055	480	3165
24	440/65 R 24	TL	128 D	1,6	DW14L	440*	1185*	555*	3600*
	480/65 R 24	TL	133 D	1,6	DW15L	480*	1250*	585*	3760*
	540/65 R 24	TL	140 D	1,6	DW16L	540*	1315*	615*	3960*
28	440/65 R 28	TL	131 D	1,6	DW14L	440*	1285*	600*	3890*
	480/65 R 28	TL	136 D	1,6	DW15L	480*	1350*	635*	4020*
	540/65 R 28	TL	142 D	1,6	DW16L	540*	1410*	660*	4240*
30	540/65 R 30	TL	143 D	1,6	DW16L	540*	1460*	685*	4400*
	540/65 R 30	TL	150 D	2,4	DW16L	540*	1460*	685*	4400*
34	540/65 R 34	TL	145 D	1,6	DW16L	540*	1580*	740*	4755*
	540/65 R 34	TL	152 D	2,4	DW16L	540*	1580*	740*	4755*
	600/65 R 34	TL	151 D	1,6	DW18L	590*	1640*	770*	4930*
38	540/65 R 38	TL	147 D	1,6	DW16L	540*	1685*	790*	5080*
	600/65 R 38	TL	153 D	1,6	DW18L	590*	1750*	820*	5210*
	650/65 R 38	TL	157 D	1,6	DW20B	650*	1840*	865*	5475*
42	650/65 R 42	TL	158 D	1,6	DW20B	650*	1925*	900*	5740*

- Navedene dimenzije, koje se odnose na nominalni tlak u gumama, mogu se razlikovati od onih u praksi zbog utjecaja stvarnog tlaka u gumama i uvjeta upotrebe.
- Podložno promjenama specifikacija.

\* U usporedbi s vrhunskim konkurentima prema ispitnim programima Odjela za istraživanje i razvoj tvrtke Vredestein

\*\* U usporedbi s vrhunskim konkurentima na testnoj traci RDW s ISO certifikatom (ISO10844:2014) pri 40 km/h, prema ispitnim programima Odjela za istraživanje i razvoj tvrtke Vredestein





# TRAXION + 70



## NAJVIŠA PRODUKTIVNOST ZA MODERNE VISOKOTEHNOLOŠKE TRAKTORE

### ZNAČAJKE

- iznimno velika kontaktna površina u sredini
- široko raspoređene šare na ramenom prostoru
- originalna širina gaznog sloja

### PREDNOSTI

- duži vijek trajanja i poboljšana udobnost na cesti
- izvrsno samočišćenje, najbolje prijanjanje
- veliki otisak, maksimalna vučna snaga

NOVO!

Ø	TT/TL	Opis usluge	bar	mm	mm	mm	mm		
16	240/70 R 16	TL	104 D	2,4	W8	245	735	335	2190
	260/70 R 16	TL	109 D	2,4	W8	260	765	345	2280
	280/70 R 16	TL	112 D	2,4	W9	280	800	365	2390
18	280/70 R 18	TL	114 D	2,4	W9	275	850	385	2540
20	260/70 R 20	TL	113 D	2,4	W8	265	880	390	2620
	280/70 R 20	TL	116 D	2,4	W9	280	910	415	2715
	300/70 R 20	TL	120 D	2,4	W9	295	945	439	2815
	320/70 R 20	TL	123 D	2,4	W10	320	985	450	2935
	360/70 R 20	TL	129 D	2,4	W11	360	1045	479	3115
	380/70 R 20	TL	132 D	2,4	W12	390	1070	490	3190
24	320/70 R 24	TL	116 D	1,6	W10	320	1095	520	3280
	360/70 R 24	TL	122 D	1,6	W11	360	1150	545	3445
	380/70 R 24	TL	125 D	1,6	W12	390	1190	565	3570
	420/70 R 24	TL	130 D	1,6	W13	430	1245	595	3755
	480/70 R 24	TL	138 D	1,6	DW15L	495	1315	620	3950
28	380/70 R 28	TL	127 D	1,6	W12	390	1295	620	3895
	420/70 R 28	TL	133 D	1,6	W13	430	1350	640	4055
	480/70 R 28	TL	140 D	1,6	DW15L	495	1415	655	4240
30	480/70 R 30	TL	141 D	1,6	DW15L	495	1475	695	4440
34	480/70 R 34	TL	143 D	1,6	DW15L	495	1575	750	4765
	520/70 R 34	TL	148 D	1,6	DW16L	540	1640	770	4950
38	480/70 R 38	TL	145 D	1,6	DW15L	495	1680	795	5025
	520/70 R 38	TL	150 D	1,6	DW16L	540	1750	815	5275
	580/70 R 38	TL	155 D	1,6	DW18L	600	1830	840	5515
42	620/70 R 42	TL	166 D	2,4	DW20B	625	1930	880	5780

• Navedene dimenzije, koje se odnose na nominalni tlak u gumama, mogu se razlikovati od onih u praksi zbog utjecaja stvarnog tlaka u gumama i uvjeta upotrebe.  
 • Podložno promjenama specifikacija.



# TRAXION 85



## STANDARD ZA TRAKTORE SREDNJE SNAGE

### ZNAČAJKE

- neparalelne šare
- ojačan dizajn noge
- karakteristične zakrivljene šare

### PREDNOSTI

- izvrsno samočišćenje i poboljšano prijanjanje
- optimalna stabilnost pri visokim brzinama
- bolja vožnja, bolje prijanjanje i duži vijek trajanja



Ø	TT/TL	Opis usluge	bar	mm	mm	mm	mm		
24	280/85 R 24	TL	115 A8/B	1,6	W10	295	1090	520	3275
	320/85 R 24	TL	122 A8/B	1,6	W11	335	1145	540	3430
	340/85 R 24	TL	125 A8/B	1,6	W12	360	1190	550	3535
	280/85 R 24	TL	130 A8/B	4,0	W10	295	1095	515	3320
	380/85 R 24	TL	131 A8/B	1,6	W13	400	1240	580	3710
	420/85 R 24	TL	137 A8/B	1,6	DW15L	450	1320	620	3925
28	280/85 R 28	TL	118 A8/B	1,6	W10	285	1195	545	3570
	320/85 R 28	TL	124 A8/B	1,6	W11	335	1250	585	3725
	340/85 R 28	TL	127 A8/B	1,6	W12	360	1290	610	3870
	380/85 R 28	TL	133 A8/B	1,6	W13	400	1345	630	3985
	420/85 R 28	TL	139 A8/B	1,6	DW15L	455	1415	660	4215
30	380/85 R 30	TL	135 A8/B	1,6	W12	390 <sup>1</sup>	1510 <sup>1</sup>	660 <sup>1</sup>	4200 <sup>1</sup>
	420/85 R 30	TL	140 A8/B	1,6	DW15L	455	1470	685	4425
	460/85 R 30	TL	145 A8/B	1,6	DW16L	490	1545	725	4605
34	380/85 R 34	TL	135 A8/B	1,6	W12	390 <sup>1</sup>	1510 <sup>1</sup>	700 <sup>1</sup>	4500 <sup>1</sup>
	420/85 R 34	TL	142 A8/B	1,6	DW15L	455	1570	735	4700
	460/85 R 34	TL	147 A8/B	1,6	DW16L	490	1640	765	4915
38	340/85 R 38	TL	133 A8/B	1,6	W12	360	1550	730	4680
	380/80 R 38	TL	142 A8/B	2,4	W12	390	1580	735	4820
	420/85 R 38	TL	144 A8/B	1,6	DW15L	455	1670	780	5035
	460/85 R 38	TL	149 A8/B	1,6	DW16L	490	1750	815	5205
	520/85 R 38	TL	155 A8/B	1,6	DW18L	555	1830	850	5465
42	480/80 R 42	TL	156 A8/B	2,4	DW16L	500	1850	855	5600
	520/85 R 42	TL	157 A8/B	1,6	DW18L	555	1930	905	5785
46	480/80 R 46	TL	158 A8/B	2,4	DW16L	500	1950	900	5885
	520/85 R 46	TL	158 A8/B	1,6	DW16L	535	2050	930	6150
50	480/80 R 50	TL	159 A8/B	2,4	DW16L	500	2045	950	6225

<sup>1</sup> Izračunate vrijednosti

- Navedene dimenzije, koje se odnose na nominalni tlak u gumama, mogu se razlikovati od onih u praksi zbog utjecaja stvarnog tlaka u gumama i uvjeta upotrebe.
- Podložno promjenama specifikacija.



## FAKTOR-S

## MULTI RILL

## LUG RING

## FAKTOR-F



### FAKTOR-S



Ø	TT/TL	Ocjena sloja	Opis usluge	bar	mm	mm	mm	mm		
24	9.5 - 24	TT	8	112 A8	2,8	W8	240	1050	490	3150
	11.2 - 24	TT	8	116 A8	2,4	DW10	290	1100	515	3305
	12.4 - 24	TT	8	121 A8	2,3	W11	315	1160	540	3475
	13.6 - 24	TT	8	123 A8	2,0	W12	345	1205	560	3615
	14.9 - 24	TT	8	128 A8	1,8	W13	375	1260	590	3780
16.9 - 24	TT	8	133 A8	1,7	DW15L	430	1330	620	3990	
28	11.2 - 28	TT	8	118 A8	2,4	DW10	285	1205	560	3615
	12.4 - 28	TT	8	123 A8	2,3	W11	315	1260	590	3780
	13.6 - 28	TT	8	125 A8	2,0	W12	340	1305	610	3920
	14.9 - 28	TT	8	130 A8	1,8	W13	375	1360	635	4080
	16.9 - 28	TT	10	139 A8	2,0	DW15L	430	1435	670	4305
30	16.9 - 30	TT	8	137 A8	1,7	DW15L	430	1485	690	4450
	18.4 - 30	TT	8	139 A8	1,4	DW16L	465	1545	720	4630
	18.4 - 30	TT	12	149 A8	2,3	DW16L	465	1545	720	4630
32	12.4 - 32	TT	8	125 A8	2,2	W11	315	1360	635	4080
34	16.9 - 34	TT	8	139 A8	1,7	DW15L	430	1580	735	4745
	18.4 - 34	TT	8	142 A8	1,4	DW16L	465	1645	765	4940



### MULTI RILL | LUG RING | FAKTOR-F



Ø	TT/TL	Ocjena sloja	Opis usluge	bar	Multi Rill	Lug Ring	Faktor-F	mm	mm	mm		
15	5.00 - 15	TT	4	73 A8	2,8	4.00E			•	140	655	305
			6	82 A8	3,7	4.00E			•	140	655	305
15.3	11.5/80 - 15.3	TT	8	119 A8	2,7	9.00	•			300	875	400
16	5.50 - 16	TT	6	86 A8	3,7	4.00E	•	•	•	155	715	335
					3,8					160	720	340
	6.00 - 16	TT	6	88 A8	3,3	4.50E	•	•	•	170	735	345
					3,4					175	750	355
	6.50 - 16	TT	6	94 A8	4,5	4.50E	•	•	•	170	735	345
					3,1					180	765	355
					3,2					185	780	375
					4,2					180	765	355
	7.50 - 16	TT	6	98 A8	2,8	5.50F	•	•	•	210	825	390
					8					103 A8	3,7	5.50F
	9.00 - 16	TT	10	116 A8	4,0	W8	•		•	265	885	
					2,8					280	905	425
	10.00 - 16	TT	8	115 A8	2,8	W8	•		•	285	915	430
					2,5					330	975	455
3,1					330					975	455	
3,2					330					990	465	
11.00 - 16	TT	10	122 A8	2,5	W10L	•	•	•	330	975	455	
				3,1					330	975	455	
				3,2					330	990	465	
18	7.50 - 18	TT	6	101 A8	2,8	5.50F	•	•	•	215	880	415
					3,7					205	860	400
					3,8					215	880	415
19	4.00 - 19	TT	4	72 A8	3,4	3.00D			•	110	715	335
	6.00 - 19	TT	6	93 A8	3,4	4.50E	•	•		170	830	390
20	7.50 - 20	TT	8	109 A8	3,4	5.50F	•	•	•	205	915	425
					3,4					215	935	445

• Navedene dimenzije, koje se odnose na nominalni tlak u gumama, mogu se razlikovati od onih u praksi zbog utjecaja stvarnog tlaka u gumama i uvjeta upotrebe.  
 • Podložno promjenama specifikacija.



# TRAXION NA DJELU



„Gume Vredestein smatram najekonomičnijim gumama s najnižim troškom po satu.“

ACHIM RIETHMANN, NJEMAČKA

„Čak i prilikom prijevoza teškog tereta zapanjujuće je kako je Traxion Optimall vrlo čvrsta i gotova nečujna tijekom vožnje.“

GIJS VAN WOERD, NIZOZEMSKA



„Zadovoljan sam izdržljivošću i prijanjanjem gume Traxion XXL pri radu na tvrdom tlu! Vožnja po cesti također je vrlo udobna.“

IVANO TOSI, ITALIJA

APOLLO VREDESTEIN GES.MBH

+43 (0)18693325-0

customer.at@apollovredestein.com

www.vredestein.hr

  
**VREDESTEIN**  
YOUR PERFORMANCE TYRES SINCE 1909



2019