

RJEŠENJA ZA UPRAVLJANJE U POLJOPRIVREDI (AMS)



JOHN DEERE

NOTHING RUNS LIKE A DEERE

ŠTO JE NOVO U 2018.

Svijet poljoprivrede brzo se mijenja, a John Deere je predvodnik u razvoju. John Deere savršeno umrežava upravitelje farmi i ugovorne partnere s vozačima u polju, opremom i tehnologijom kako biste imali odlučujuću tržišnu prednost. John Deere zasloni i StarFire prijamnici čine infrastrukturnu jezgru za poboljšanje omjera gnojiva, ekonomičnosti goriva, procjenu ulaznih informacija te njegu tla. Uz to tvrtka John Deere pomaže u brzom puštanju ove precizne tehnologije u rad čime brzo ostvarujete rezultate i dugoročnu profitabilnost.



Mobilni RTK ažuriranja stranica 10

Otkrijte naš najintegriraniji, napredniji i učinkovitiji način uporabe RTK-a. John Deere Mobilni RTK signal putem JDLink. Alternativno Mobilni RTK 4G LTE modem omogućuje potpunu fleksibilnost konfiguracije, a sada također sadrži i WLAN hotspot.



Zasloni 4. generacije stranica 13

Univerzalni zaslon 4640 pruža jednako intuitivno korisničko iskustvo kakvo poznajemo od CommandCenter 4600, ali se može prenositi među strojevima. Sada su dostupne nove značajke poput AutoTrac automatizacije i AutoTrac navođenja priključne opreme - pasivno. Novi prošireni monitor pruža dodatnu površinu zaslona za prikaz višestrukih značajki u isto vrijeme.



Naknadno opremanje Tractor Implement Automation stranica 25

Sada se John Deere preša za okrugle bale serije 900 može jednostavno nadograditi s automatizacijom preše unazad do modela iz 2012. godine. F441R, V451R i V461R posjeduju ovu značajku od početka.



HarvestLab 3000 stranica 32

POSVE NOVI HarvestLab 3000 tvrtke John Deere. Utemeljen na nagrađivanoj i certificiranoj tehnologiji NIR senzora. Temelji se na milijunima sati terenskog iskustva. Dodaje nove sposobnosti. Saznajte više!

HarvestLab 3000: Jedan senzor – tri primjene

John Deere HarvestLab 3000 koristi blisku infracrvenu tehnologiju za određivanje svojstava sastavnica za optimalnu kvalitetu silaže. Samo jedan senzor je sve što trebate za tri slučaja primjene: SPFH, mobilna laboratorija i cisterna za gnojnicu.



Osjetnik za gnojivo Ažuriranja stranica 34

Uspješno gnojenje nije stvar slučajnosti. S John Deere osjetnikom za gnojivo možete precizno primijeniti gnojnicu na temelju ciljane hranjive tvari i graničnog omjera u kg/ha te koristiti i mape receptura specifičnih za lokaciju. NOVO: kompatibilnost s 4600 CommandCenter te u stacionarnoj aplikaciji.



Operativni centar stranica 38

Spremite, vizualizirajte i analizirajte dokumentirane podatke prikupljene na zaslonima radi lakšeg planiranja i buduće reference - bez obzira pristupate li im sa stolnog računala ili tableta. Ucrтайте polja i napravite zone za ciljano upravljanje.



MyJobConnect / Premium Ažuriranja stranica 44

MyJobConnect i MyJobConnect Premium primaju redovito ažuriranje značajki. Najnovije je: Praćenje lokacije mobitela, koje može vizualizirati zadnji GPS položaj svakog člana unutar postavki voznog parka u aplikaciji MyLogistics.



Expert alarmi stranica 46

Expert alarmi omogućuju proaktivno upravljanje zdravljem stroja prije nego uočite problem, zatim veće iskorišteno vrijeme te još učinkovitije operacije.



BOLJE ODLUKE – ODMAH PROVEDIVE

Podatci su gorivo koje pokreće današnje profitabilno poljoprivredno poduzeće. John Deere rješenja za upravljanje u poljoprivredi (AMS) prikupljaju, upravljaju i tumače podatke o stroju i agronomiji za podršku u boljem donošenju odluka. Odluke koje omogućuju učinkovitije planiranje operacija, optimizaciju performansi stroja, povećanje iskorištenog vremena i smanjivanje troškova. I najvažnije: umreženost s vozačima i opremom u polju znači da su vaše odluke odmah provedive.

JOHN DEERE RJEŠENJA ZA UPRAVLJANJE U POLJOPRIVREDI (AMS)

Prijamnici i zasloni

Uvod.....	6
StarFire 6000 prijamnik i signali	8
RTK.....	10
John Deere zasloni	12

Navođenje i automatizacija stroja

Uvod.....	14
Pribor za ATU upravljanje.....	16
AutoTrac upravljački sklop.....	17
Integrirani AutoTrac	18
AutoTrac automatizacija okreta	19
AutoTrac Vision	20
AutoTrac RowSense.....	21
AutoTrac navođenje priključne opreme – pasivno	22
AutoTrac navođenje priključne opreme – aktivno	23
iGrade.....	24
Tractor Implement Automation.....	25
MachineSync.....	26
Aktivno upravljanje punjenjem	27

Precizna poljoprivredna rješenja

Uvod.....	28
Kontrola sekcije	30
Kontrola sekcije za NE-ISOBUS priključnu opremu	31
HarvestLab 3000	32
HarvestLab 3000 – silažni kombajn	33
HarvestLab 3000 – cisterna za gnojnicu	34
HarvestLab 3000 – mobilna laboratorija.....	36
Field Connect.....	37

Upravljanje umreženom farmom

Uvod.....	38
AutoTrac – spajanje i prednosti	40
Upravljanje svojim poljima – pametan način	41
Spajanje s drugim softverom i aplikacijama.....	42
Pratite vozni park – poboljšajte učinkovitost.....	43
Upravljanje poslom – pojednostavljeno i učinkovito	44
Poljoprivredni sustav navigacije.....	45
John Deere umrežena podrška.....	46

FarmSight servisi

Uvod.....	48
FarmSight servisni paketi	50

PRIJAMNICI I ZASLONI

Otkako je tvrtka John Deere kao prva u svijetu osmislila mapiranje prinosa i automatski sustav navođenja, naša rješenja za upravljanje u poljoprivredi vodeća u industriji donijela su revoluciju u tradicionalne poljoprivredne prakse, a farmerima značajna poboljšanja u produktivnosti stroja, prinosu usjeva i kvaliteti, smanjenju troškova rada i udobnosti vozača.

Precizno poljodjelstvo započinje ovdje. John Deere prijamnici i zaslone donose hardversku infrastrukturu za puno iskorištavanje prednosti modernog poljodjelstva te za postavke poslovanja za veći uspjeh. Ne činimo kompromise glede naših ključnih komponenti jer dobro razumijemo koliko su preciznost i pouzdanost sustava važni za poslove.

Zato ćete mnoge značajke pronaći već u standardnoj opremi i besplatno, a što drugi tipično naplaćuju ili ne mogu ponuditi. S našom širokom ponudom dodatnih funkcija možete nadograditi vaš sustav da savršeno odgovara aktualnim potrebama pa do nekih najsofisticiranijih rješenja koje tržište nudi. Ako odaberete naša rješenja, možete se opustiti s uvjerenjem da ćete iskusiti performansu proizvoda vodeću u industriji.





KAKO PROFITIRATE

VEĆA UDOBNOŠĆ, VEĆA PRODUKTIVNOŠĆ I

UČINKOVITOST

KAKO PROFITIRATE

BOLJA PRECIZNOST, VEĆA POUZDANOST,

BRŽE DOBIVANJE SIGNALA



DOVEDITE POSAO NA PRAVI PUT

STARFIRE 6000 PRIJAMNIK

Pristup John Deere preciznim poljoprivrednim rješenjima započinje s novim StarFire 6000 prijamnikom. Posjeduje novi dinamičan dizajn, uređaj za zaštitu od krađe, bolju iskoristivost te, najvažnije, poboljšani raspon signala. Bit ćete spremni za brži rad u polju i pruža vam bolju preciznost i još bolju stabilnost signala.

VIŠESTRUKO STARFIRE PRAĆENJE

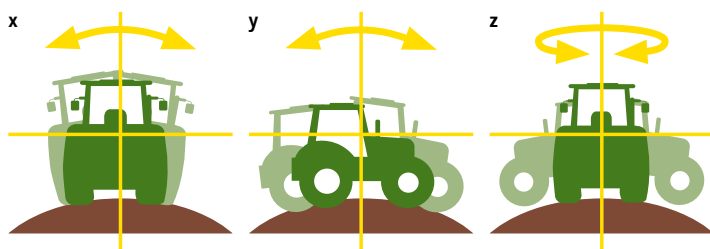
StarFire 6000 prijamnik prati paralelno do 3 satelitska signala za korekciju – tako nudi najbolji signal korekcije i pokrivenost signala, koja je 3 puta bolja od prethodnih generacija prijamnika. Uvijek aktivno bira najbolji signal i ako se uvjeti promijene, može prebaciti 80% brže na najbolji geostacionarni satelit.

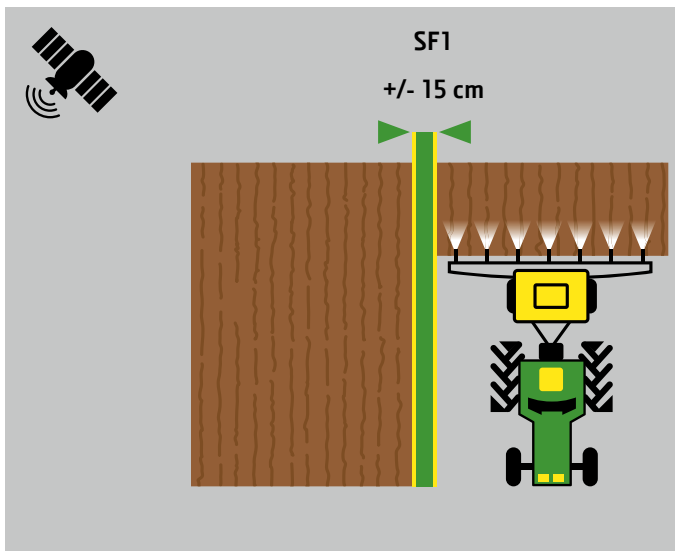
PONOVLJIVOST U SEZONI

Pomicanja crte navođenja stvar su prošlosti. SF3 također nudi ponovljivost u sezoni 9 mjeseci. Tako možete koristiti iste crte navođenja za višestruke prolaze tijekom razdoblja vegetacije, što omogućuje precizno pozicioniranje sjemena i hranjivih tvari bez pomicanja crta ili ponovnog mapiranja granica.

Pouzdan svugdje

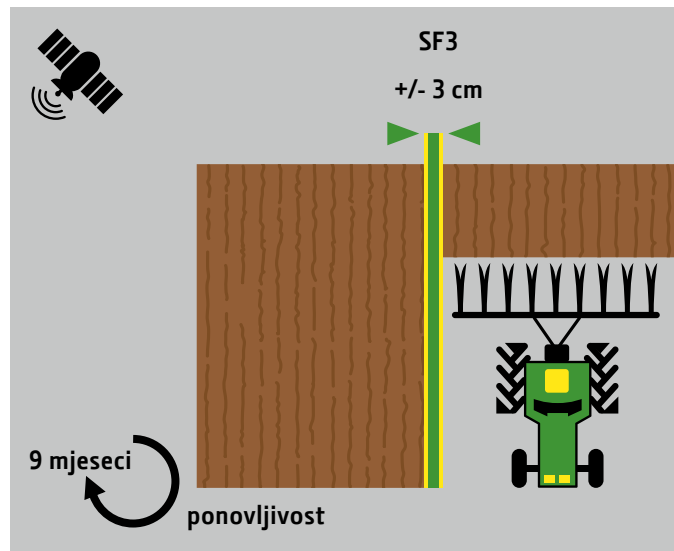
Modul za kompenzaciju terena (TCM) otkriva i procjenjuje valjanje (x), nagib (y) i skretanje (z) radi osiguravanja točnog terenskog pozicioniranja stroja duž cijelog polja.





POBOLJŠAN SF1 SIGNAL

Najbolji signal početne razine sada je još bolji. Profitirate od točnosti +/- 15 cm od prohoda do prohoda, ranije +/- 23 cm. Besplatno i sadržan GLONASS.



POSVE NOVA RAZINA: SF3 SIGNAL

Novi SF3 signal omogućuje zadivljujuću +/- 3 cm točnost od prohoda do prohoda te 9 mjeseci ponovljivost tijekom sezone. Još bolje, vrijeme dobivanja signala je do 4 puta brže nego sa SF2. Tako možete potrošiti više vremena radeći u polju umjesto čekajući kod okretanja na kraju parcele ili narušavajući kvalitetu.



SF1 signal

Savršena početna točka za obradu zemlje, primjene na travnjaku i žetvu:

- +/- 15 cm točnost od prohoda do prohoda
- Višestruko StarFire praćenje
- Nema naknade za licencu
- Modul za kompenziranje zemljišta (TCM) u osnovnom modelu
- GLONASS u osnovnom modelu



SF3 signal

Precizniji. Idealan za sijanje i sadnju:

- +/- 3 cm točnost od prohoda do prohoda
- 100% točnost za manje od 30 minuta
- Ponovljivost u sezoni 9 mjeseci
- Fleksibilna razdoblja licence
- Lako se nadograđuje

Besplatno

Od €*

* €250 (1 mjesec), €500 (3 mjeseca), €850 (1 godina),
€1.500 (2 godine), €2.000 (3 godine)



KAKO PROFITIRATE

+/- 2,5 CM PONOVLJIVOST OD PROHODA DO PROHODA

PRECIZNOST

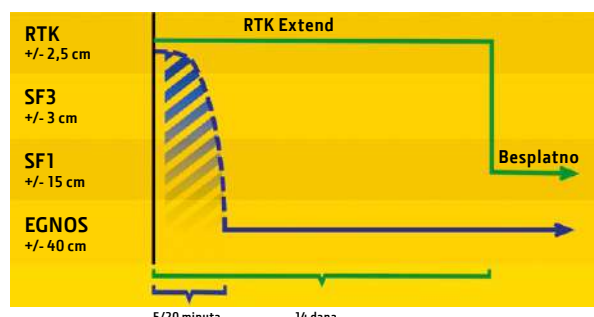
ULTIMATIVNA PRECIZNOST I PONOVLJIVOST: RTK

Ako se bavite poljodjelstvom visoke preciznosti, RTK je još uvijek najbolje rješenje kada je riječ o točnosti, ponovljivosti i vremenu dobivanja signala. RTK eliminira svaku mogućnost otklona Globalnog navigacijskog satelitskog sustava i pruža jedinstvenu +/- 2,5 cm točnost od prohoda do prohoda.

DUGOROČNA PONOVLJIVOST I < 1 MIN VRIJEME POVLAČENJA

S RTK trebate samo jedanput zabilježiti granice polja. Ako trebate tu ponovljivost primjerice za Kontrolu sekcija nećete se htjeti vraćati natrag i bilježiti granice svake godine. Svaki dan uštedjet ćete vrijeme: puna RTK točnost uvijek je dostupna od samog početka. Potrebno je manje od 1 minute!

Stabilnost signala s poboljšanim RTK Extend



— John Deere
— Konkurent

JEDINSTVENO: 14 DANA RTK EXTEND

Kao kupac StarFire 6000 RTK dobivate do 14 dana RTK Extend. Ako se vidna crta do bazne postaje prekine ili izgubite mobilnu mrežu koristeći Mobilni RTK, možete nastaviti raditi s punom točnosti te čak iskoristiti ovu prednost izvan RTK mreže.



RTK bazna postaja

Radijski RTK radi sa statičnom lokalnom baznom postajom u ili blizu polja. To može biti vlastita postaja ili postaja mreže zastupnika. Ona nadzire konstelaciju GPS/GLONASS satelita i kontinuirano šalje korekcije visoke točnosti od +/- 2,5 cm vodoravno od prohoda do prohoda i +/- 4,2 cm okomito od prohoda do prohoda na prijammik StarFire na vozilu opremljenom s RTK.

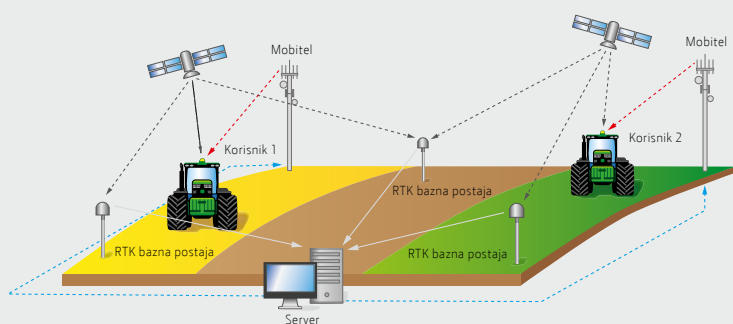


Mobilni RTK modem 4G LTE

Mobilni RTK korekcijski signal šalje se putem mobilne tehnologije. To omogućuje ponovljivu točnost, čak i u raspršenim poljima i na brežuljkastom terenu. Mobilni RTK modem 4G LTE potpuno je integriran i može se spojiti na StarFire prijammik. S dvije antene visoke performanse i položajem montaže na krovu kabine imate doista optimalan prijam i stabilnost signala. Ne podržava samo najnoviji 4G LTE standard mobilne komunikacije, nego također 3G te 2G kao fallback rješenje. Dodatno uz funkciju Mobilnog RTK-a, modem se također može paralelno koristiti kao WLAN hotspot za spajanje s mobilnim uređajima.

John Deere Mobilni RTK signal

Otkrijte najintegriraniji, napredniji i učinkovitiji način uporabe RTK-a. Novi John Deere Mobilni RTK signal nije samo kompatibilan s našim mRTK 4G LTE modemom, nego se također može primati putem JDLink sustava ugrađenog u našim strojevima. To štedi troškove zasebnog modemskeg hardvera, planova za dodatne podatke (SIM kartica) i licence za pristup Mobilnom RTK.





KAKO PROFITIRATE

OPCIJA NOVOG PROŠIRENOG MONITORA 4. GENERACIJE

MAGIČAR RADI LAKŠE

UPRAVLJANJE BEZ NAPORA I S UŠTEDOM VREMENA

Naši John Deere univerzalni zaslone kao i integrirani CommandCenter 4. generacije surađuju savršeno sa strojem radi osiguravanja nadzora napretka radova bez napora te upravljanja strojevima i priključnom opremom. CommandCenter 4. generacije vaše je ugrađeno sučelje na svim traktorima 6R – 9R i kombajnama S700.

ZASLONI NA NAČIN KOJI ŽELITE

Svi naši zaslone jednostavno se koriste i dizajnirani su za specifične potrebe i preferencije. Birajte između zaslona na dodir veličine od 18 cm ili 26 cm te ponude dostupnih nadogradnji. Svi zaslone isporučuju se s ISOBUS upravljanjem priključnom opremom, što smanjuje zbrku u kabini i omogućuje upravljanje tom priključnom opremom na intuitivan i integriran način. Zaslone u boji rado se koriste s njihovim jednostavnim sučeljima i laganim radom.



Zasloni 4. generacije

Gradeći na integriranom CommandCenter-u 4. generacije, sada također nudimo prijenosni John Deere 4640 univerzalni zaslon kao i prošireni monitor 4. generacije. Svi zasloni 4. generacije jednostavno se i intuitivno koriste. Sadrže funkciju povlačenja kao kod tableta s aktivnim stranicama, a po potrebi mogu dati podršku pomoću funkcija pomoći na zaslonu i na temelju konteksta. Korisničko sučelje može se potpuno prilagoditi tako da možete savršeno uskladiti izgled zaslona s osobnim preferencijama. S razvojem poljodjelskih praksi i potreba možete u svako vrijeme lako nadograditi zaslon CommandCenter 4600 4. generacije kao i John Deere 4640 univerzalni zaslon na Gen4 Premium ili Gen4 Ultimate activation, što će vam pružiti sofisticiranije značajke potrebne za moderno poljodjelstvo. Imate izbor krojenja rješenja prema individualnim potrebama.

Standardne funkcije zaslona

- Zaslon na dodir od 26 cm
- ISOBUS – AEF certificirano
- Mogućnost daljinskog pristupa zaslonu

Dostupne aktivacije

Gen4 AutoTrac aktivacija

Gen4 Premium aktivacija (dodatno)*:

- Kontrola sekcija
- Dokumentiranje
- AutoTrac Vision
- AutoTrac RowSense
- Mogućnosti bežičnog prijenosa podataka

Gen4 Ultimate aktivacija (dodatno)*:

- AutoTrac automatizacija okreta
- AutoTrac navođenje priključne opreme – pasivno
- Dijeljenje podataka na terenu

Ostale aktivacije nadogradnje:

- AutoTrac navođenje priključne opreme – aktivno
- iGrade



Ako želite veličinu zaslona veću od 10" (26 cm) za prikaz višestrukih izbornika istodobno, jednostavno dodate naš prošireni monitor 4. generacije. Jednim pogledom možete npr. vidjeti funkcije upravljanja vozilom na primarnom monitoru te aplikacije navođenja i automatizacije na proširenom monitoru bez potrebe za ikakvim promjenama na zaslonu. Funkcije se mogu lako pomjerati među monitorima radi omogućivanja maksimalne fleksibilnosti i prilagodbe.



Zaslon GreenStar 3 2630

GreenStar 3 2630 zaslon u boji omogućuje potpun nadzor i upravljanje svim preciznim poljoprivrednim rješenjima koja upotrebljavate u John Deere strojevima. Robusni zaslon na dodir od 26 cm isporučuje se s naprednom ISOBUS funkcijom i postavlja standarde za udobnost, jasnoću i učinkovitost.

Standardne funkcije

- Zaslon na dodir od 26 cm
- ISOBUS, AEF certificirano
- Primjena promjenjivog omjera
- Dokumentiranje i mapiranje
- Daljinski pristup zaslonu i mogućnost bežičnog prijenosa podataka

Dostupna nadogradnja

- AutoTrac
- PivotPro
- Kontrola sekcija
- AutoTrac Vision / RowSense
- iTEC Pro
- Aktivno navođenje priključne opreme
- iSteer / iSteer plug
- Machine Sync

NAVOĐENJE I AUTOMATIZACIJA STROJA

John Deere je prvi krenuo sa sustavima navođenja za strojeve i od tada smo nastavili s inovacijama. Prednosti su očigledne: manji troškovi goriva, manja upotreba gnojiva, sjemena i kemikalija, veća produktivnost i profitabilnost. I značajno manje stresa za vozača.

Nudimo kompletnu ponudu integriranih sustava navođenja, od jednostavnog ručnog upravljanja do potpuno automatiziranih. Ako posjedujete mješovit vozni park, također nudimo rješenja za ostale brendove tako da i dalje možete uživati u prednostima John Deere navođenja.

PUT DO VEĆE PRODUKTIVNOSTI

John Deere AutoTrac primjerice reducira preskakanja i preklapanja što smanjuje ulazne troškove i potrošnju goriva, dok se povećavanja radni omjer. Ovisno o primjeni možete očekivati ulazne uštede do 8 %* te povećanje produktivnosti do 14 %**.

Zahvaljujući osiguranoj preciznosti, poslovi se mogu završiti u kraćem vremenu (ili noću) i uvijek s istom razinom točnosti. Vozač, oslobođen stresa i zamora od upravljanja, može se koncentrirati na upravljanje i performansu priključne opreme, što su dobre vijesti za produktivnost vozača.



KAKO PROFITIRATE

PRODUKTIVNOST RASTE

DO 14%**



ATU 200 PRIBOR ZA UPRAVLJANJE AUTOMATSKO UPRAVLJANJE ZA MJEŠOVIT VOZNI PARK



Naše dokazano multibrand rješenje za automatsko upravljanje može se primijeniti na više od 600 različitih strojeva, od starijih John Deere modela do alternativnih brendova.

Jedinica ATU 200 može se lako prenositi sa stroja na stroj za manje od 30 minuta. Nije samo lagana za ugradnju i uporabu, također je ekstremno robusna i pouzdana. ATU 200 omogućuje rad na samo 0,5 km/h, sporije nego ostali univerzalni sustavi.



Dijeljenje John Deere ekspertize

AutoTrac Universal 200 odobren je za više od 600 modela tvrtke John Deere i ostalih brendova. Obratite se John Deere zastupniku za aktualne informacije o svim odobrenim platformama.

Što Vam je potrebno

- John Deere zaslon
- StarFire 6000 prijamnik
- AutoTrac univerzalni pribor
- AutoTrac aktivacija

Kako profitirate

- Dosljedno navođenje u mješovitom voznom parku
- Sve razine točnosti
- Mjerilo < 30 minuta vrijeme prebacivanja stroj-na-stroj
- Minimalna brzina od samo 0,5 km/h
- Manje zbijanje tla i prohoda

AUTOTRAC UPRAVLJAČKI SKLOP PRECIZNO NAVOĐENJE ZA MJEŠOVIT VOZNI PARK



Stariji John Deere strojevi kao i strojevi drugih proizvođača mogu također profitirati od punog potencijala John Deere navođenja. Samo ugradite AutoTrac upravljački sklop i uživat ćete u vrlo brzom otkrivanju pravca, što može dati samo kompletna integracija komponente. I imat ćete vrlo sličnu udobnost navođenja koju dobijete s najmodernijim John Deere strojevima.

John Deere zastupnik može dati savjete o prikladnosti vašeg stroja.

AutoTrac upravljački sklop dostupan je za više od 380 odobrenih modela od:

- John Deere
- Fendt
- Case
- New Holland Deutz-Fahr
- Massey Ferguson



Vozači trebaju izvući maksimum iz voznog parka da bi ostali korak ispred. Kao potpuno integriran sustav, AutoTrac upravljački sklop donosi navođenje visoke preciznosti u mješovite vozne parkove.

Što Vam je potrebno

- John Deere zaslon
- StarFire 6000 prijamnik
- Pribor AutoTrac upravljačkog sklopa
- AutoTrac aktivacija

Kako profitirate

- Donosi navođenje visoke preciznosti u mješovite vozne parkove
- Brzo otkrivanje pravca
- Sve razine točnosti
- Kompatibilan s John Deere aktivnim navođenjem priključne opreme

AUTOTRAC INTEGRIRAN POBOLJŠAJTE PRODUKTIVNOST



PRECIZNOST OD POČETKA

Integrirani AutoTrac sustav poboljšava produktivnost smanjenjem ulaznih troškova i većom učinkovitosti potpomognutog upravljanja. Integrirani AutoTrac dostupan je za sve 6M i 6R/7R/8R/9R serije John Deere traktora, prskalice, kombajne i silažne kombajne. Lako svladava ravne, krivudave i kružne staze te radi udobno u uvjetima slabe vidljivosti. Kada iskusite prednosti AutoTrac sustava nećete se nikada htjeti vratiti natrag.



AUTOTRAC NA MANJIM BRZINAMA

John Deere 6R serija traktora može se opremiti s AutoTrac malom brzinom, što vozaču omogućuje rad na brzinama manjim od 0,1 km/h. Ova značajka posebice je korisna kada se uzgajaju posebne kulture.

Premium aktivacija 4. generacije

Softverski paket Premium aktivacije 4. generacije sadrži kontrolu sekcija, poboljšanu dokumentaciju i AutoTrac, sve na jednom zaslonu. Poboljšani AutoTrac omogućuje vozaču manevriranje oko vodenih putova i ostalih prepreka.

Što Vam je potrebno

- John Deere zaslon
- StarFire 6000 prijamnik
- Stroj spreman za AutoTrac
- AutoTrac aktivacija

Kako profitirate

- Manje stresa za vozača
- Do 8%* smanjenje ulaznih troškova – ovisno o primjeni
- Manje preklapanja i preskoka
- Povećanje produktivnosti do 14%**
- Duži radni dani u uvjetima manje vidljivosti
- Manje zbijanje tla
- Manje prohoda

AUTOTRAC AUTOMATIZACIJA OKRETA DOJMLJIVO, SAVRŠENO OKRETANJE NA KRAJU PARCELE



Naše inovativno inteligentno rješenje AutoTrac automatizacija okreta integrira John Deere AutoTrac automatsko upravljanje i sustave okretanja na kraju parcele (HMS) traktora 6R – 9R.

Bez obzira na oblik polja, AutoTrac automatizacija okreta automatski upravlja potpunim okretom na kraju parcele te svim funkcijama traktora i priključne opreme s lakoćom i precizno. To obuhvaća promjene brzine kretanja naprijed, prebacivanje PV-a i dizanje ili spuštanje spona egzaktno u pravo vrijeme i položaju u polju.

Savršeno okretanje na kraju parcele – sa svakim vozačem i u svim uvjetima.



AutoTrac automatizacija okreta

AutoTrac automatizacija okreta na zaslonu 4. generacije isporučuje se sada s novim intuitivnim korisničkim sučeljem koje se lako namješta te naprednim modelima okretanja.

Što Vam je potrebno

- John Deere zaslon
- StarFire 6000 prijamnik
- Aktivacija AutoTrac automatizacija okreta

Kako profitirate

- Manje preskoka na kraju parcele i preklapanja
- Manji ulazni troškovi za gnojivo, kemikalije i gorivo
- Savršeno dosljedan rast usjeva na kraju parcele
- Manje zbijanje tla na krajevima parcele
- Veća udobnost, manji stres vozača

AUTOTRAC VISION ELIMINIRAJTE OŠTEĆENJE USJEVA



AutoTrac Vision* koristi kameru montiranu sprijeda da se uoči ranosezonski kukuruz, sojine sjemenke i pamuk visine od barem 10 do 15 cm. Sustav navođenja održava kotače prskalice u sredini svakog retka i smanjuje štetu usjeva koja utječe na prinos, čak i ako odstupanje sijačice uzrokuje nepodudarnosti ili crta navođenja od sisanja nije dostupna kod prskanja.



Varijabilne opcije kombiniranja

Prskalice se mogu opremiti za korištenje samo AutoTrac Vision, samo AutoTrac RowSense ili oboje, ovisno o željenom radnom opsegu.

Što Vam je potrebno

- John Deere zaslon
- StarFire 6000 prijamnik
- AutoTrac Vision kamera
- AutoTrac Vision / RowSense aktivacija

Kako profitirate

- Prskanje ranosezonskog kukuruza od 10 cm do 15 cm
- Profit od automatskog navođenja tijekom prskanja čak i u usjevima zasijanima bez sustava navođenja
- Manja šteta na usjevima
- Prskanje brže do 30 km/h
- Pokrivanje 20% više hektara po danu

AUTOTRAC ROWSENSE VEĆA UČINKOVITOST ŽETVE



Bilo da je riječ o oborenom kukuruzu, krivuljama ili jednostavno žetvi u polju s neravnomjernim razmakom redova, jer je sijano bez sustava AutoTrac: AutoTrac RowSense pomaže da uvijek ostanete u pravom redu, omogućujući vam da se koncentrirate na stroj, zadržavajući brzinu te značajno smanjujući stres vozača.

Dizajniran za kombajne i silažne kombajne spremne za AutoTrac, ova vodeća vrhunska tehnologija kombinira podatke dobavljača sa senzora redova s podacima položaja satelita iz StarFire prijamnika, što omogućuje postizanje većih razina produktivnosti.



NOVO: Na kombajnama serije S700

AutoTrac RowSense novi je dio CommandCenter Premium aktivacije i sada je kompatibilan s Geringhoff hederima za kukuruz.

Što Vam je potrebno

- John Deere zaslon
- StarFire 6000 prijamnik
- AutoTrac Vision / RowSense aktivacija
- AutoTrac RowSense terenski pribor

Kako profitirate

- Omogućuje uporabu automatskog navođenja u kukuruzu koji je zasijan bez sustava navođenja
- Poboljšava učinkovitost žetve čak i u teškim uvjetima
- Poboljšava kvalitetu prinosa
- Smanjuje stres vozača

AUTOTRAC NAVOĐENJE PRIKLJUČNE OPREME – PASIVNO ELIMINIRAJTE OTKLON



AUTOTRAC NAVOĐENJE PRIKLJUČNE OPREME – PASIVNO

AutoTrac navođenje priključne opreme – pasivno pruža sada više u usporedbi s pojedinačnim AutoTrac rješenjem: Na neravnom terenu i padinama će težina vučne priključne opreme uzrokovati otklon. Rezultat su preskoci i preklapanja koja utječu na kvalitetu rada. Neovisno o terenu možete sada iskusiti najviše standarde preciznosti u svim operacijama sjetve i obrade tla.

Drugi StarFire 6000 prijamnik ugrađen na priključnoj opremi komunicira egzaktnu poziciju priključne opreme AutoTrac sustavu traktora. Traktor potom mijenja svoju stazu da kompenzira otklon priključne opreme radi dobivanja savršenog rezultata od prohoda do prohoda.

Što Vam je potrebno

- John Deere zaslon
- StarFire 6000 prijamnik
- Aktivacija AutoTrac automatizacija priključne opreme - pasivno

Kako profitirate

- Savršena preciznost od staze do staze na brežuljkastim terenima s priključcima na povlačenje
- Manje stresa za vozača
- Ravnomjerno polaganje sjemena i rast kultura

AUTOTRAC NAVOĐENJE PRIKLJUČNE OPREME – AKTIVNO ZA ULTIMATIVNU PRECIZNOST



AKTIVNO NAVOĐENJE PRIKLJUČNOG STROJA

Kada je maksimalna točnost apsolutno nužna, aktivno navođenje priključne opreme osigurava da traktor i priključna oprema prate egzaktno istu stazu, isključujući štete na usjevima u kasnijim prolazima. Također sprječava nehotična oštećenja cijevi za navodnjavanje ili kanala.

Sustav radi s upravljivom priključnom opremom koja posjeduje bočno pomicanje, poteznicu, osovinsko ili upravljanje diskovima. StarFire 6000 prijamnici montirani su na traktor i priključnu opremu, što im omogućuje međusobnu komunikaciju i osigurava apsolutnu preciznost na tlu. Ravne, krivudave ili kružne staze mogu se slijediti pomoću RTK ili SF3 signala. Funkcija dijeljenja signala omogućuje dvama StarFire 6000 prijamnicima da dijele korekcijske signale u aplikacijama s dva prijamnika, dajući prednosti više razine signala.

iSTEER*

Apsolutno ravne brazde mogu se postići s iSteer plugom na plugovima s namještanjem promjenjive radne širine.

iSteer omogućuje sada i oranje polja s krivudavim stazama.

Aktivno navođenje priključne opreme – iSteer: Što Vam je potrebno

- John Deere zaslon
- Dva StarFire 6000 prijamnika
- John Deere upravljački sklop aplikacije (samo za aktivno navođenje priključne opreme)
- Aktivacija aktivnog navođenja priključne opreme ili iSteer aktivacija

Kako profitirate

- Traktor i priključna oprema ostaju na istoj stazi
- Savršeno poravnate staze i razmak biljaka
- Nema štete na usjevima
- Nema oštećenja cijevi ili trake za navodnjavanje
- Savršeno ravne brazde i gredice sjemena

iGRADE JEDNOSTAVNO RAVNANJE TLA



Idealan način za precizno ravnanje i niveliranje tla jest John Deere iGrade*. Za razliku od delikatnih laserskih sustava, ovaj robusni sustav na bazi RTK radi pouzdano pri slaboj vidljivosti i teškim vremenskim uvjetima – čak i noću. Prijamnik StarFire 6000 kompatibilan je s GPS i GLONASS satelitima, osiguravajući najveću okomitu preciznost. Bilo da pravite konstantne padine za odvod ili savršeno ravne površine za specijalne usjeve, možete se svaki put osloniti na iGrade za precizan rad bez poteškoća.

Sustav automatski upravlja noževima strugača, dok alati za računanje pomažu vozaču u oblikovanju padina i namještanju pravaca. U kombinaciji s TerraCutta preciznim softverskim rješenjem za teren tvrtke Precision Terrain Solutions, iGrade omogućuje profesionalno planiranje ravnjanja i čak optimiziranu izradu rute.

Što Vam je potrebno

- John Deere zaslon
- Dva StarFire 6000 prijavnika
- Upravljački sklop John Deere aplikacije
- iGrade aktivacija

Kako profitirate

- Obavljajte aktivnosti ravnjanja tla s lakoćom
- Pouzdan po teškom vremenu i uvjetima slabe vidljivosti (prašina, magla)
- Kompatibilan s TerraCutta preciznim softverskim rješenjem za teren
- Automatska regulacija visine strugača
- Praktičan alat za izračunavanje padine
- Veći raspon signala nego s laserom
- Omogućuje istovremen rad više strojeva na različitim razinama

TRACTOR IMPLEMENT AUTOMATION

SAVRŠENI REZULTATI
U SVAKO DOBA



Tractor Implement Automation upravlja automatskim namještanjem elektronički upravljanih funkcija traktora. Ovaj nagrađivani koncept ne omogućuje samo maksimalnu produktivnost i konstantne radne rezultate u svako vrijeme, nego također smanjuje umor i stres vozača. Bez obzira prešate li bale, sijete li ili žanjete krumpir, sijete kukuruz ili primjenjujete gnojivo – postoji dojmljivo rješenje za sve to.

Kompatibilan sa:

- John Deere preše za okrugle bale
- John Deere osjetnik za gnojivo
- Horsch Maestro
- Grimme Exacta & Root Runner

John Deere 400R preše s fiksnom komorom i preše za okrugle bale serije 900 ne trebaju više zasebnu aktivaciju automatizacije preša specifičnu za priključnu opremu. John Deere F441R, V451R i V461R preše za okrugle bale posjeduju ovu značajku u standardnoj opremi. Preše za baliranje serije 900 zastupnik može lako nadograditi unazad do modela iz 2012. Sve što je potrebno da bude plug and play rješenje jest aktivacija Tractor Implement Automation, koja je u osnovnoj konfiguraciji traktora 6R spremnih za GreenStar i AutoTrac od modela iz 2016.

Funkcije automatizirane putem TIA

- Upravljanje i strategija vožnje
- SCV ventili
- Stražnje priključno vratilo (PV) (uključivanje i brzina)
- Prednje PV (uključivanje)
- Stražnja podizna poluga
- Brzina vozila (AutoPowr, CQT, PST mjenjač)

Kako profitirate

- Pojednostavljene operacije: npr. jedan dodir, jedna bala
- Maksimiziranje propusnosti
- Veća produktivnost
- Opušten rad i manje stresa za vozača
- Konstantna kvaliteta bala, sijanja i ostalih rezultata rada
- Smanjena potrošnja goriva

MACHINESYNC KOORDINIRAN RAD



DIJELJENJE MAPE POKRIVENOSTI I CRTE NAVOĐENJA

MachineSync omogućuje dijeljenje mapa pokrivenosti i crte navođenja među strojevima koji rade u istom polju. Bilo putem Deere radio komunikacije stroja ili sada također putem JDLink MTG. To znači da svi koji rade u polju mogu lako identificirati kompletna područja, dok kontrola sekcija automatski sprječava dvostruke primjene kod prskanja, gnojenja ili sijanja. Podijeljene crte navođenja osiguravaju da se egzaktno podudaraju prohodi svih vozila.

SINKRONIZACIJA KRETANJA VOZILA

Sljedeća razina od MachineSync omogućuje sinkronizaciju brzine i upravljanja na temelju GPS-a između kombajna i traktora s prikolicom za zrno tijekom istovara u polju. To osigurava jednako punjenje prikolice bez gubitaka i smanjuje rizik od kolizije vozila, posebice u prašnjavim uvjetima. Uz to pruža važne logističke informacije poput razine napunjenosti spremnika za zrno i položaja kombajna. Vozači mogu donositi odluke o najizravnijoj ruti do sljedećeg odredišta.



Dok čeka na rubu polja, vozač traktora vidi točnu lokaciju i razinu spremnika za zrno svih kombajna u polju i traktora/prikolica na svom zaslonu.

Što Vam je potrebno

- John Deere zaslon
- StarFire 6000 prijamnik
- AutoTrac aktivacija
- Radio komunikacija stroja*
- Machine Sync aktivacija

Kako profitirate

- Eliminira beskorisne ulazne informacije i beskorisne napore
- Lagan istovar u hodu za maksimiziranje produktivnosti
- Prioritetan istovar
- Manje stresa za vozača
- Veća učinkovitost i produktivnost kod operacija s višestrukim zadacima i više strojeva
- Omogućuje koordinaciju 2 ili više strojeva u 1 polju

*Dijeljenje mape pokrivenosti i crta navođenja također je moguće s JDLink

AKTIVNO UPRAVLJANJE PUNJENJEM ŽETVA SILAŽE BEZ STRESA



Zamislite koliko bi stvari bile jednostavnije kada bi istovarna cijev silažnog kombajna bila upravljana automatski. Kao vozač mogli biste se opustiti osiguravajući optimalno punjenje i sprječavajući rasipanje usjeva. Posve biste se mogli koncentrirati na opći rad stroja i postavke za optimalnu ukupnu performansu.

John Deere Aktivno upravljanje punjenjem koristi stereo kameru za automatsko upravljanje rotacijom i položajem preklapke istovarne cijevi.

Sustav može aktivno pratiti transportna vozila i ciljati usjev s najbolje pozicije za provedbu željene strategije punjenja. Automatski puni prikolice do maksimalnog kapaciteta omogućujući vozaču da se usredotoči na zadaće glede produktivnosti poput optimizacije stroja.

Aktivno upravljanje punjenjem može također automatski namjestiti pozicioniranje istovarne cijevi u stanjima stražnjeg istovara kada se npr. otvara novo polje.



Što Vam je potrebno

- Pribor za aktivno upravljanje punjenjem
- Opcionalno za video ulaz: GreenStar 3 2630 zaslon, univerzalni zaslon 4640 John Deere ili zaslon s NTSC video ulazom
- StarFire 6000 prijamnik za stražnji istovar

Kako profitirate

- Povećajte udobnost vozača
- Poboljšajte učinkovitost žetve
- Omogućite i manje iskusnim vozačima da žanju s vršnom produktivnosti
- Žanjite danju i noću uz minimalno rasipanje

PRECIZNA POLJOPRIVREDNA RJEŠENJA

John Deere precizna poljoprivredna rješenja omogućuju upravljanje i precizniji proračun troškova, uključujući troškove za gnojiva, sijanje, kemikalije i vodu. Pomoću podataka senzora u stvarnom vremenu i dokumentacije specifične za lokaciju stječete dragocjeni uvid, možete donijeti odluke na temelju činjenica i stvoriti precizne recepte za zadaće u sljedećem polju. Uz to štedite najdragocjeniji resurs: vaše vrijeme.

- Precizno upravljajte troškovima - s primjenama promjenjivog omjera možete napraviti precizan proračun za gnojivo, sijanje i kemikalije.
- Smanjite papirologiju - sve potrebne informacije na dohvat s ruke, uključujući poljoprivredne poticaje, pouzdano praćenje usjeva i zakonsku sukladnost.
- Radite na održiv način - precizno upravljajte ulaznim informacijama za smanjenje otpada i spriječite pretjerano gnojenje ili sijanje.
- Uživajte u bržem namještanju - jedanput optimizirajte opremu, koristite uvijek iznova iste postavke. Svi sustavi su posve integrirani, tako da ih možete prilagoditi s većim potrebama.





KAKO PROFITIRATE

MANJE OTPADA

MANJE PAPIROLOGIJE

KONTROLA SEKCIJA

NEMA VIŠE PREKLAPANJA, NEMA OTPADA



John Deere kontrola sekcija automatski uključuje i isključuje individualne sekcije priključne opreme na unaprijed definiranim lokacijama u polju. Sustav je kompatibilan s John Deere priključnom opremom koja podržava funkciju kontrole sekcija kao i s priključnom opremom drugih brendova koja je spremna za AEF ISOBUS.

Smanjenjem preklapanja proizvoda i preskoka u polju, John Deere kontrola sekcija omogućuje primjenu egzaktnih količina gnojiva, sjemena i zaštite usjeva – tamo gdje su potrebni. Rezultat su manji ulazni troškovi i povećanje učinkovitosti uz manje oštećenje usjeva i utjecaj na okoliš. Sprječavanjem pretjeranog prskanja i sijanja, John Deere kontrola sekcija također pomaže u stvaranju najboljih mogućih uvjeta rasta usjeva.



Zaslon 4600/4640 4. generacije podržava upravljanje za do 255 individualnih sekcija priključne opreme. Pruža maksimalnu preciznost i mogućnosti uštede troškova.

Što Vam je potrebno

- John Deere zaslon
- StarFire 6000 prijamnik
- Aktivacija kontrole sekcija

Kako profitirate

- Manji ulazni troškovi
- Manja šteta na usjevima i utjecaj na okoliša
- Automatski uključujte/isključujte sekcije radi sprječavanja preklapanja u prohodima u polju i na krajevima parcele
- Osigurajte kvalitetan razmak usjeva i konzistentne uvjete rasta osobito na kraju parcele
- Eliminirajte prskanje izvan granica polja

KONTROLA SEKCIJA ZA NE-ISOBUS PRIKLJUČNU OPREMU: MANJE ZBRKE U KABINI



Kompaktni Green Star upravljački sklop za omjer omogućuje upravljanje omjerom i sekcijama za ne-ISOBUS priključnu opremu, služeći kao sjecište za GreenStar zaslon. Možete automatski upravljati gnojidvom, kemikalijama, hranjivim tvarima i sjemenom bez potrebe za drugom konzolom u kabini.

GreenStar upravljački sklop za omjer može se integrirati s brojnom priključnom opremom poput John Deere ili ne-John Deere vučenih prskalica, razbacivača tekuće gnojnice, sustava tekućih gnojiva i sijačica.

Što Vam je potrebno

- John Deere zaslon
- StarFire 6000 prijamnik
- GreenStar upravljački sklop za omjer ili GreenStar upravljački sklop za omjer Dry
- Aktivacija kontrole sekcija

Kako profitirate

- Manje zbrke u kabini
- Manji ulazni troškovi
- Nadogradnja starije priključne opreme za funkciju kontrole sekcija

HARVESTLAB 3000 – JEDAN SENZOR, TRI PRIMJENE

Razvijen i patentiran s tvrtkom Carl Zeiss, HarvestLab 3000 senzor koristi blisku infracrvenu (NIR) spektroskopiju za analizu različitih sastavnica unutar ubranih usjeva, silaže ili gnojnice. Tehnologiju je već 2009. godine certificirao Deutsche Landwirtschafts Gesellschaft (DLG) za analizu suhe tvari kukuruzne silaže sa samo neznatnim odstupanjima između 0,67 i 1,85%. Naša razna baždarenja dodatno su usavršena dodavanjem više uzoraka iz više tipova usjeva/ gnojnice, varijanti i regija godinu za godinom.

Novi HarvestLab 3000 hardver predstavlja najmoderniju tehnologiju i temelji se na milijunima sati terenskog iskustva. Senzori mogu provjeriti 12% širi spektar valne dužine za dodatnu točnost i nude više od 4.000 mjernih točaka u sekundi. To je jednako blizu 1 milijun mjerenja po teretu. To vam pruža ne samo jednu nasumičnu vrijednost uzorka, nego statistički solidne podatke u hodu. Greške koje obično nastaju tijekom ručnog uzimanja uzorka, kao što su kisik ili izlaganje toplini dok uzorak ne stigne do sljedeće laboratorije, posve su eliminirane. Na koncu, ali ništa manje važno, svi podaci prikazuju se i dokumentiraju specifično za lokaciju u stvarnom vremenu. To vozačima omogućuje prilagodbu postavki i automatsku optimizaciju stroja u polju, umjesto čekanja nekoliko dana na laboratorijske rezultate.



HARVESTLAB 3000 SILAŽNI KOBAJN



Vlaga u usjevu može varirati do 20% u jednom polju što zahtijeva različitu dužinu rezanja radi osiguravanja idealnog zbijanja silaže bez uključaka kisika. Opremljen na John Deere silažnim kombajnama, HarvestLab 3000 omogućuje namještanje automatske dužine reza na temelju koncentracije suhe tvari. Automatsko namještanje omjera cjepiva silaže pomaže u optimizaciji fermentacije i može uštedjeti do 10% silažnih aditiva.



Osim suhe tvari, možete također dobiti očitavanja visoke točnosti u stvarnom vremenu o sirovom proteinu, škrobu, sirovim vlaknima, NDF, ADF, šećeru i sirovom pepelu. To omogućuje obračunavanje ili nabavku požnjevenih usjeva na temelju kvalitete, a ne kvantitete. Prikazom i usporedbom svih podataka dokumentacije specifičnih za lokaciju u John Deere Operativnom centru možete donositi odluke na temelju činjenica o npr. odabiru sorti i hranjenju usjeva. Tijekom razdoblja izvan sezone možete se profesionalno pripremiti za još uspješniju sljedeću sezonu.

Što Vam je potrebno

- John Deere zaslon
- HarvestLab 3000 senzor
- StarFire 6000 prijammik

Kako profitirate

- Automatsko namještanje dužine reza na temelju suhe tvari za bolju gustoću i kvalitetu silaže
- Točno namještanje doziranja cjepiva silaže za optimizaciju fermentacije
- Donošenje utemeljenih odluka glede odabira sorte usjeva za sljedeću sezonu
- Informacije o sastavnicama mogu se ispisati izravno u kabini

HARVESTLAB 3000 CISTERNA ZA GNOJNICU



PAMETNA DISTRIBUCIJA ORGANSKIH HRANJIVIH TVARI

Gnojnica je organsko gnojivo bogato hranjivim tvarima. No, do sada su prirodne promjene i brzo slijeganje uspjeh fertilizacije gnojiva svodili na slučaj. S John Deere osjetnikom za gnojivo imate jedinstvenu mogućnost precizne primjene N, P, K na temelju ciljane hranjive tvari i graničnog omjera u kg/ha te korištenja mapa receptura specifičnih za lokaciju.

John Deere osjetnik za gnojivo može analizirati sastavnice ne samo tijekom punjenja, nego i tijekom primjene druge prije nego što hranjive tvari dotaknu tlo. Neprocjenjiva prednost nad drugim sustavima, jer se prirodne promjene hranjivih tvari i taloženje tijekom transporta uzimaju u obzir i kompenziraju s automatskim namještanjima brzine i/ili omjera protoka u stvarnom vremenu. Uz to se podaci John Deere osjetnika za gnojivo mogu bežično slati u John Deere Operativni centar na daljnu obradu.

VRSTA GNOJIVA	SUHA TVAR (DM)	N ukupno	P (P ₂ O ₅)	K (K ₂ O)	NH ₄
Svinje	X	X	X	X	X
Mliječna stoka	X	X	X	X	X
Digestat bioplina	X	X	X	X	X

Što Vam je potrebno

- HarvestLab 3000 senzor s aktivacijom John Deere osjetnika za gorivo
- Zaslon: GreenStar 2630 ili 4600 CommandCenter 4. generacije
- Pribor za ugradnju / mjerac protoka
- StarFire 6000 prijamnik

Kako profitirate

- Kvantificirajte vrijednost hranjivih tvari od € 0,75 do € 1,50/m³, smanjujući ulazne troškove mineralnih gnojiva
- Spriječite oborene usjeve i dobijte konzistentniji rast usjeva
- Maksimizirajte prinos i kvalitetu poštujući zakonska ograničenja
- Kompatibilno s većinom cisterni za gnojnicu i sustava namotanih crijeva

HARVESTLAB 3000 MOBILNA LABORATORIJA



NEMA ČEKANJA NA REZULTATE

HarvestLab 3000 može se također koristiti kao laboratorija u skladištu ili uredu, osiguravajući vrijednost kroz čitavu godinu. Spajanje na utičnicu vozila omogućuje vam potpunu mobilnost i pruža instant informacije ma gdje bili. Rezultati u stvarnom vremenu pomažu u osiguravanju ispravnog upravljanja ležištem, točnom doziranju hrane i zdravljem stoke. Kao rezultat možete uštedjeti na nepotrebnim suplementima postizući veći prinos u proizvodnji mesa, mlijeka ili bioplina te na koncu veći poslovni profit.

Naše posve novo internetsko sučelje pruža upute korak po korak i lijepo vizualizira podatke pomažući u donošenju ispravnog izbora.

VRSTA USJEVA	VLAGA/SUHA TVAR (DM)	SIROVI PROTEIN (XP)	ŠKROB	SIROVA VLAKNA (XF)	NDF _{OM}	ADF _{OM}	ŠEĆER (XZ)	SIROVI PEPEO (XA)
Kukuruz	X	X	X	-	X	X	-	-
Trava	X	X	-	X	X	X	X	X
Lucerna	X	-	-	-	-	-	-	-
Silaža usjeva	X	-	-	-	-	-	-	-

Što Vam je potrebno

- HarvestLab 3000 senzor
- Aktivacija John Deere senzora sastavnica
- Okretni stol i PC za stacionarnu uporabu

Kako profitirate

- Potpuna evaluacija sastavnica za farmere, biopliniska postrojenja i nutricioniste
- Detektiranje kvalitete hrane u stvarnom vremenu
- Lako planiranje zimskog hranjenja
- Novo praktično web sučelje

FIELD CONNECT VIDITE ISPOD POVRŠINE



Razine vlage variraju od polja do polja, od parcele do parcele. John Deere Field Connect koristi sonde instalirane na terenu za nadzor razina vlage na različitim dubinama. Informacije potom bežični šalje na računar ili mobilni uređaj, tako da odasvud možete donijeti pravovremene odluke o navodnjavanju. Koristeći Field Connect možete proaktivno uspostaviti učinkovite planove navodnjavanja na temelju grafika vlage u tlu, umjesto pomoću pretpostavki.

Pomoću okolinskih senzora koji mjere temperaturu zraka i tla, brzinu vjetra, vlažnost, solarnu radijaciju, padaline i vlažnost lista, točno ćete znati što se događa – iznad tla i ispod površine.



Što Vam je potrebno

- John Deere Field Connect Gateway
- John Deere Field Connect sonda
- Field Connect pretplata

Kako profitirate

- Povećajte prinos do 0,35 t/ha
- Poboljšajte zdravlje biljke
- Smanjite ukupne troškove navodnjavanja
- Ostvarite konstantnu kvalitetu usjeva

UPRAVLJANJE UMREŽENOM FARMOM

Mehanizacija sa životinjskom snagom i kasnije motorima sa sagorijevanjem nedvojbeno su napravili revoluciju u tradicionalnom poljodjelstvu. Uvođenje automatskog navođenja i aplikacija za precizno poljodjelstvo vjerovatno su obilježili treću poljoprivrednu revoluciju.

Na sva tri područja John Deere je bio predvodnik i naše su inovacije igrale ključnu ulogu u podizanju poljoprivredne produktivnosti na višu razinu.

Četvrta poljoprivredna revolucija – **Connected Farming** ili Agriculture 4.0 – sada je u punom zamahu. Glavna investicija u naš Europski centar za tehnologiju i razvoj u 2010. obilježila je prvu prekretnicu za pokretanje inovacijske snage s jasnim fokusom na lokalne poljodjelske prakse i potrebe.

U međuvremenu deseci tisuća John Deere strojeva u Europi profitiraju od umreženih **FarmSight usluga**, dok su brojne nagrađene inovacije dodatno osnažile naš vodeći položaj u tehnologiji u Agriculture 4.0. Sve s jednim ciljem: želimo vam pomoći da s manje proizvedete još više, s nadmoćnom kvalitetom. Na koncu želimo da pripadate onima koji rade najuspješnije.



KAKO PROFITIRATE

MAKSIMALAN PRINOS I KONZISTENTNOST

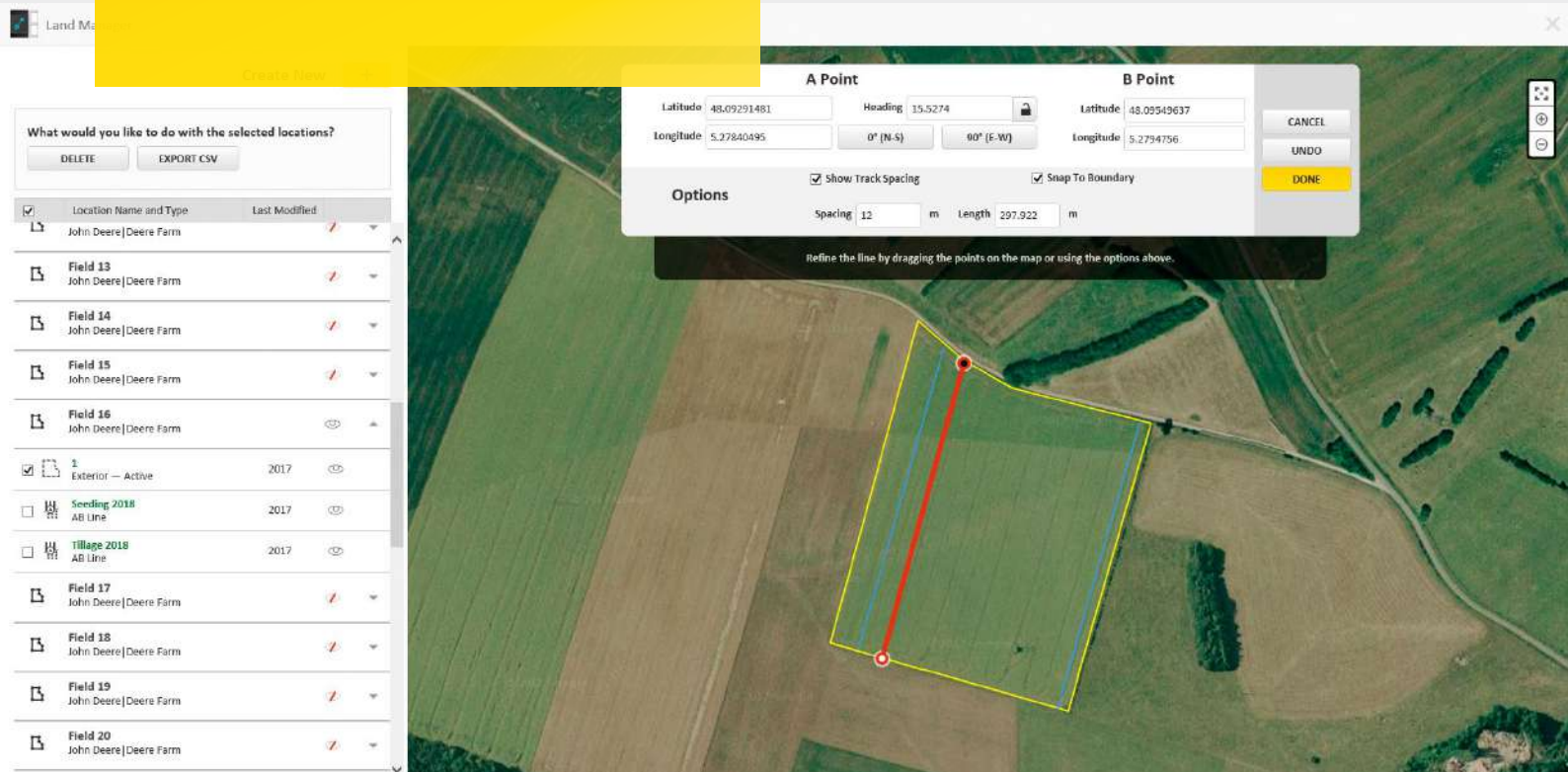
KVALITETA UZ NAJMANJI TROŠAK



JOHN DEERE

AUTOTRAC

SPAJANJE I PREDNOSTI



Spajanjem AutoTrac sustava u John Deere Operativni centar možete savršeno pripremiti zadatke izvan sezone radi osiguravanja učinkovite provedbe tijekom vrhunca sezone:

- Jednostavno stvarajte, uređujte ili brišite podatke postavki zaslona poput klijent/farma/polje, granice, crte navođenja i ofseti stroja/priključne opreme u osobnom računu u Operativnom centru.
- Nove granice polja mogu se ucrtati online. Velika pomoć za terensku lokalizaciju prvi put, posebice ako se ugovara ili radi sa sezonskim radnicima.
- Pritiskom na tipku se svi podaci šalju bežično do odabranih strojeva. Eliminira se potreba za ručnim namještanjem koje troši vrijeme i podliježe greškama na višestrukim zaslonima u polju.
- Kada prilazite sljedećem polju, automatski se detektiraju povezani podaci o klijentu/farmi/polju. Nakon potvrde se učitavaju granice i preferirana crta navođenja može se odabrati s unaprijed izrađenog popisa.
- Na koncu, ništa manje važno, uvijek se pravi sigurnosna kopija podataka prikaza.

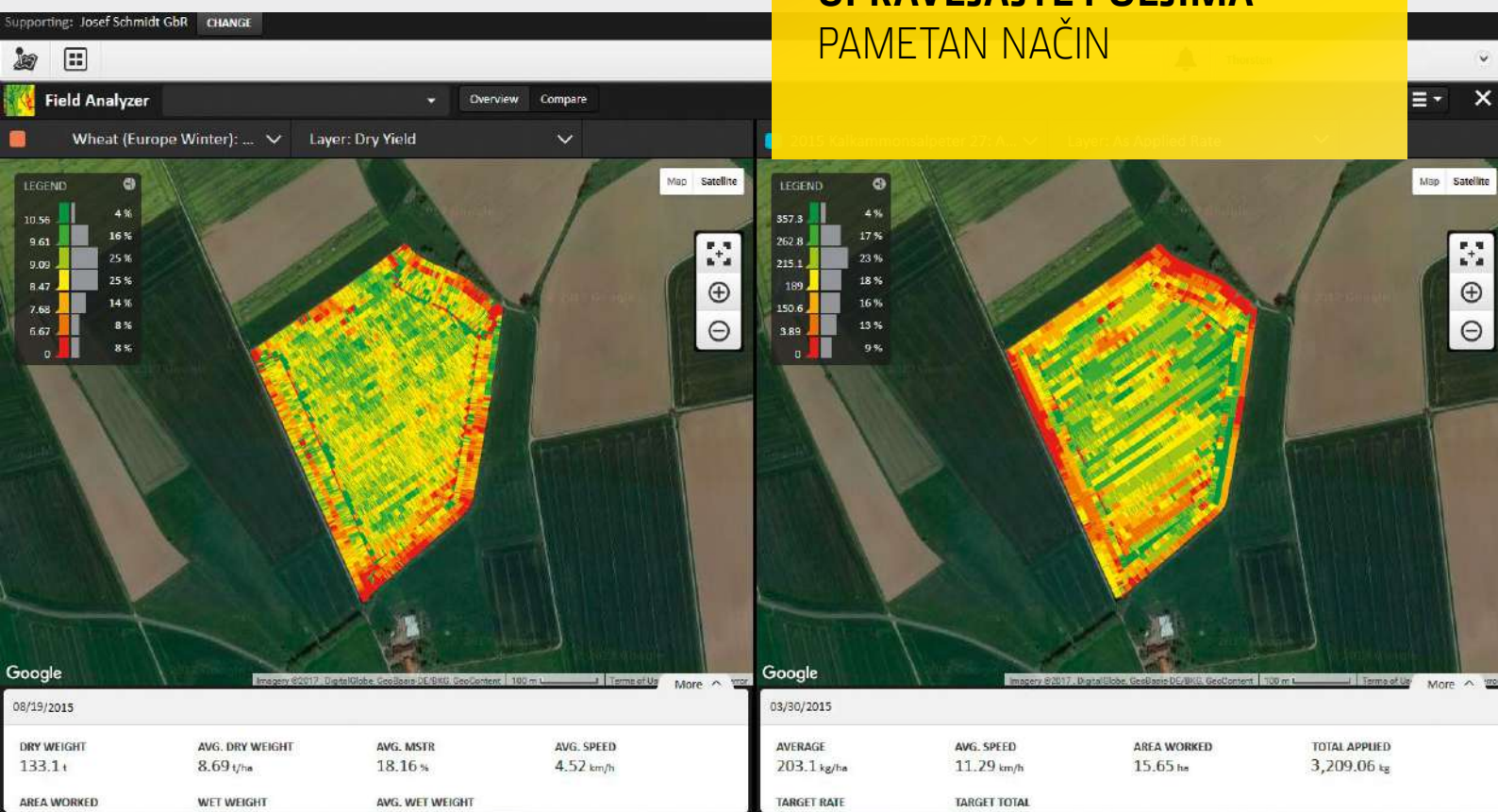
Što Vam je potrebno

- Račun John Deere Operativnog centra
- JDLink Connect
- John Deere sustav navođenja s GS3 2630 ili Gen4 46X0 zaslonom i aktivacijama

Kako profitirate

- Brzo i lako namještanje prikaza u polju
- Automatsko, pouzdano dokumentiranje bez grešaka
- Automatska sigurnosna kopija podataka

UPRAVLJAJTE POLJIMA PAMETAN NAČIN



Imajte uvijek farmu u svom džepu: Lako razumljivi, integrirani alati podržavaju vas u donošenju agronomskih odluka. Pomaže u ostvarenju maksimalnog prinosa i konstantne kvalitete s tla uz znatno smanjene ulazne troškove:

- Podaci o dokumentaciji automatski se šalju sa zaslona u kabini na osobni račun u Operativnom centru.
- Svi operativni detalji mogu se lako vizualizirati, lijepo strukturirati na vremenskoj crti. Uvijek, svugdje, s bilo kojeg uređaja koji posjeduje internetsku vezu.
- Prikažite mapiranja ili usporedite različite slojeve mape (npr. prinos, suha tvar, sastavnice usjeva, omjeri primjene itd.)
- Dobivanjem dragocjenih agronomskih uvida možete donijeti pametne odluke na temelju činjenice lakše definirati mjere korekcije.
- Integrirani alati pomažu u pretvaranju tih podataka u recepte promjenjivog omjera specifične za lokaciju.
- Za dokumentiranje cjelokupnog rada za klijente možete lako izraditi, ispisati i dijeliti izvješća.
- Suradujte s agronomskim savjetnicima na udoban i učinkovit način dajući im terenski specifična prava pristupa.

Što Vam je potrebno

- Račun John Deere Operativnog centra
- JDLink Connect
- John Deere sustav navođenja s GS3 2630 ili Gen4 46X0 zaslonom i aktivacijama

Kako profitirate

- Sve informacije na centraliziranom mjestu, lijepo strukturirane i lako dostupne
- Dobivanje uvida za pametno odlučivanje na temelju činjenica
- Podrška brojnih dodatnih agronomskih alata za daljnju obradu i analizu podataka
- Jednostavan i brz bežični prijenos podataka

UMREŽAVANJE S LAKOĆOM SOFTVER I APLIKACIJE



Trebate upravljati podacima iz različitih izvora? John Deere Operativni centar nudi tehničke pomoći za svaki softver drugog proizvođača ili pružatelja usluga za spajanje s njihovim softverskim rješenjem. Omogućuje vam uređivanje osobnog računara u Operativnom centru s potrebnim alatima te razmjenu podataka među sustavima na udoban i nesmetan način.

Na primjer:

- Prikaz slike koju ste obradili dronom u Field Analyzer-u i usporedba s ostalim mapama istoga polja koje ste spremili.
- Primite recepture od agronomskog savjetnika izravno na račun i prosljedite ih bežično do strojeva na terenu.
- Sinkronizirajte agronomske podatke s preferiranim lokalnim informatičkim sustavom upravljanja farmom.

Brojne treće tvrtke već su uspostavile sučelja u John Deere Operativnom centru. Za sve ostale nudimo naše otvoreno razvojno okruženje na <https://developer.deere.com>.

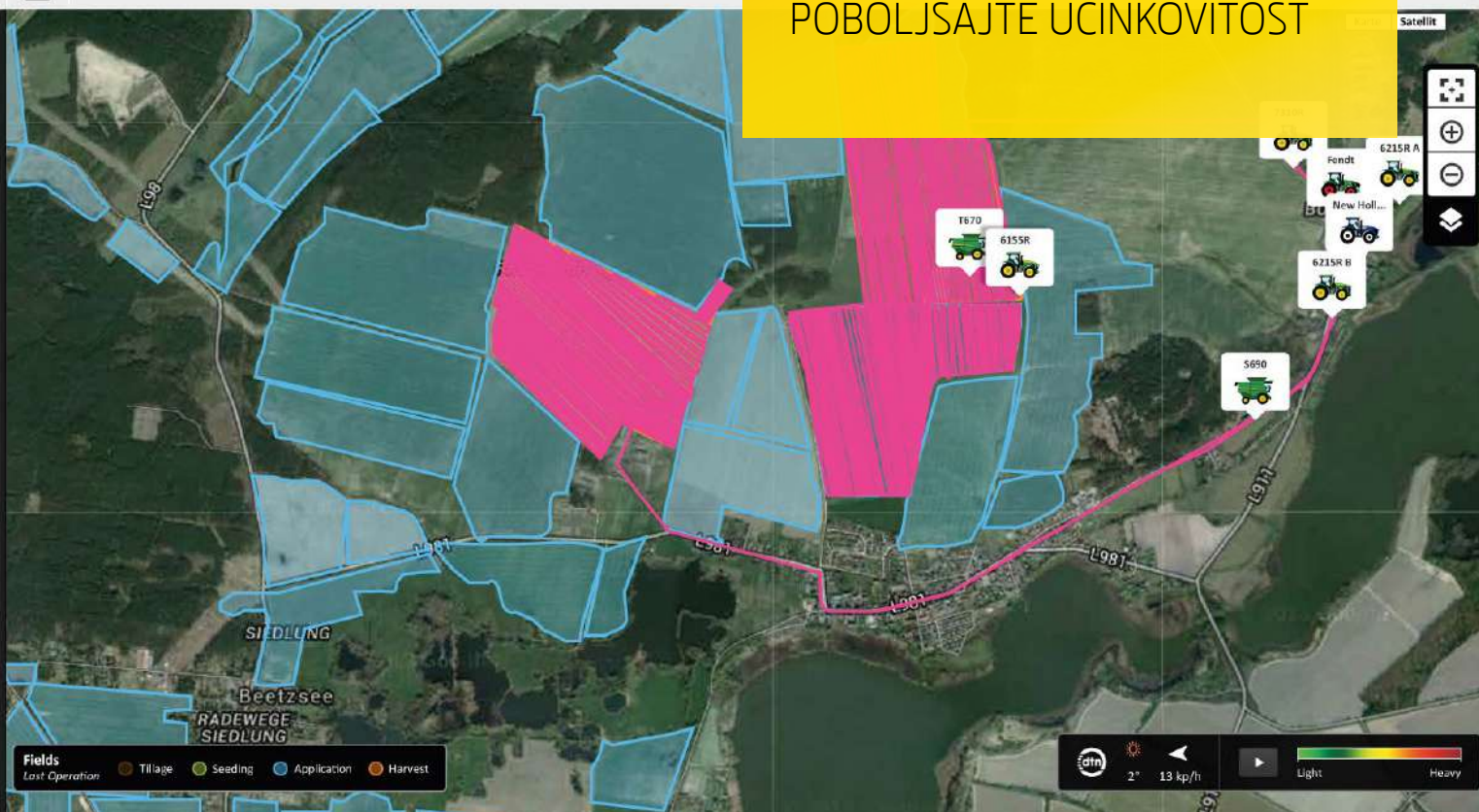
Što Vam je potrebno

- Račun John Deere Operativnog centra
- Kompatibilan softver ili aplikacija treće strane
- John Deere sustav navođenja s GS3 2630 ili Gen4 46X0

Kako profitirate

- Surađujte s partnerima po izboru
- Prilagodite račun Operativnog centra s najdražim alatima

PRATITE VOZNI PARK- POBOLJŠAJTE UČINKOVITOST



Ako radite s više strojeva, pa čak i na više lokacija, zasigurno ćete cijeniti posjedovanje najnovijih operativnih informacija i dostupnost na mobilnim uređajima:

- Na jednoj mapi možete dobiti potpun pregled polja i strojeva.
- Možete vizualizirati aktualnu GPS poziciju na bilo kojem od strojeva i pratiti povijest lokacija.
- Kod namještanja geo-ograda možete izraditi alarme u slučaju da neki od strojeva napusti određena područja.
- U svakom trenutku možete s udaljene lokacije pogledati postavke stroja, podatke o iskorištenju i performansi te čak usporediti neke od podataka među strojevima.
- Ako identifikirate potencijalnu optimizaciju performanse, možete brzo uspostaviti daljinski pristup zaslonu za pomoć vozačima s postavkama stroja i ISOBUS priključne opreme.
- Polja u boji omogućuju vam lako praćenje, ako je posao završen na svim poljima ili ako nedostaje bilo koje od njih.

Što Vam je potrebno

- Račun John Deere Operativnog centra
- JDLink pristup

Kako profitirate

- Dobivate sve podatke o voznom parku na centralizirano mjesto
- Poboljšanje rada stroja kroz nadzor lokacije i performanse

UPRAVLJANJE POSLOVIMA LAKO I UČINKOVITO



S **MyJobConnect** možete bolje koordinirati zaposlenike i poboljšati poslovnu produktivnost uz smanjenje izvora grešaka. MyJobConnect obuhvaća dvije aplikacije za pametne uređaje: MyJobsManager i MyJobs. Popunjavanje unaprijed i sinkroniziranje podataka iz računa u Operativnom centru, planiranje novog posla traje samo nekoliko klikova i osigurava konzistentnost i aktualnost podataka.

Pomoću **MyJobsManager** možete planirati poslove unaprijed digitalno putem intuitivnog kalendara. Ako se plan promijeni, jednostavno uhvatite i povučete sve detalje na novi datum. Prikaz kontrole ploče daje sažetak dnevnih operacija, tako da lako možete pratiti napredak rada i brzo prepoznati područja koja zahtijevaju posebnu pozornost.

Aplikacija **MyJobs app** pruža vozačima namjenski pregled poslova koje moraju završiti ispravnim redoslijedom. Svi potrebni detalji su pri ruci u svako doba bez ikakvog papira koji leti uokolo. To pomaže u smanjenju grešaka uslijed pogrešne komunikacije i potrebe za kasnijim pozivima. Kad je posao završen, potrebno je samo nekoliko klikova za izvješće. Budući da se svi podaci bilježe u Operativnom centru u stvarnom vremenu, možete stvoriti zbirno izvješće posla i obraditi podatke za daljnju ispostavu računa.

Što Vam je potrebno

- Račun John Deere Operativnog centra
- Aplikacija MyJobConnect na tabletu/mobitelu

Kako profitirate

- Planirajte poslove učinkovito radi uštede vremena i smanjenja troškova
- Smanjite nesporazume u komunikaciji i osigurajte ispravno izvršenje posla
- Smanjite stres kroz pouzdanu razmjenu informacija



POLJOPRIVREDNI NAVIGACIJSKI SUSTAV

Aplikacija **MyLogistics**, koja dolazi s paketom **MyJobConnect Premium**, sadrži navigacijski sustav i ostale logističke značajke, specifično dizajnirane za zadovoljenje poljodjelskih potreba. Nisu uvrštene samo sekundarne poljske ceste, već aplikacija uzima u obzir i cestovna ograničenja koja se mogu primijeniti na specifični profil stroja. Uz ručno uređivanje možete također usmjeriti vozila oko npr. naseljenih područja.

Aplikacija vas također može dovesti izravno do sljedećeg polja, ustvari čak do točke ulaza na određeno polje. Dodana su i ostala zanimljiva mjesta poput skupova šećerne repe, zrna ili krme. S egzaktnim granicama polja uvijek možete odmah početi s radom, uvjereni da ste u pravom polju.

Ako npr. radite u lancu žetve krme, možete transportna vozila automatski navigirati prema vodećem vozilu. To se također prenosi na sljedeće polje. Ako imate pregled svačije aktualne pozicije na mapi, vodeće vozilo može dodatno vidjeti blizinu voznog parka i procijenjeno vrijeme dolaska sljedećeg transportnog vozila. Tako vozač može donijeti utemeljene odluke o npr. najboljem vremenu za žetvu nepravilno oblikovanih dijelova polja radi poboljšanja ukupne radne učinkovitosti.

Što Vam je potrebno

- Račun John Deere Operativnog centra
- Aplikacija MyJobConnect Premium na tabletu/mobitelu

Kako profitirate

- Izbjegava zaobilaznice koje koštaju vrijeme i novac
- Poboljšava učinkovitost lanca žetve

JOHN DEERE UMREŽENA PODRŠKA

Započnite svaki radni dan s dobrim osjećajem da se o vama i strojevima brinu obučeni stručnjaci s velikim iskustvom. Koristeći vrhunske i često jedinstvene alate za pružanje nenadmašne podrške. Pomažući u optimizaciji performanse stroja i maksimiziranju iskorištenog vremena stroja. Većina naših strojeva opremljena je tvornički s petogodišnjom umreženosti, uključujući u nastavku opisane alate i bez dodatnih troškova. Sve što trebate učiniti jest dati svoju suglasnost. U idealnom slučaju trebate imati ugovor sa zastupnikom o FarmSight uslugama.



Daljinski pristup zaslonu

Daljinski pristup zaslonu omogućuje specijalisti zastupnika da se spoji na zaslon u kabini i pomaže s namještanjem, optimizacijom performanse ili otklanjanjem problema stroja i ISOBUS priključne opreme. Nema potrebe za čekanjem na terenski termin, umjesto toga profitirate odmah od pomoći bez uzrokovanja dodatnih putnih troškova.



Daljinski Service Advisor

Daljinski Service Advisor omogućuje zastupniku da verificira i osigura instalaciju aktualnih ažuriranja softvera, očita dijagnostičke kodove grešaka na zahtjev ili obavi razna snimanja za podršku inicijalne dijagnostike grešaka mnogo brže i ekonomski učinkovitije od posjeta u polju.



Expert alarmi

Expert alarmi, naš najnoviji jedinstveni razvoj sustava, temelji se na algoritmima softvera koji mogu predvidjeti određene predstojeće probleme prije nego se negativno odraze ili uzrokuju kolateralnu štetu. S dijagnostičkim i informacijama o popravcima koje automatski generiraju, serviseri zastupnika mogu reagirati mnogo brže i neaktivno vrijeme može se znatno smanjiti.

POZNAVATI UNUTRAŠNJOST



Upravljanje doziranjem goriva izvan raspona visok
DEF filter 10% preostalo
Visokonaponsko napajanje ubrizgača krajnje nisko

**Ultimativno iskorišteno vrijeme!**

Strojevi servisirani sukladno tvornički utvrđenim planovima održavanja i redovito provjereni od naših servisnih tehničara jednostavno su pouzdaniji. Plus, originalni John Deere dijelovi i servisi imaju 12-mjesečno jamstvo. Sposobnosti daljinske podrške omogućuju zastupniku da brže dijagnosticira probleme i stigne s pravim dijelovima i rješenjem.

**Veća performansa!**

Profitirajte od stručnog savjetovanja. Uz podršku daljinskim pristupom zaslonu, specijalisti zastupnika može pomoći s namještanjem stroja i ISOBUS priključne opreme te optimizacijom performanse.

**Smanjite troškove!**

S umreženim strojem može financijski profitirati na razne načine:

- 5-godišnja besplatna JDLink Access pretplata na većini novih strojeva
- Povoljna nadogradnja za funkciju bežičnog prijenosa podataka
- Nema potrebe za zasebnom mRTK modem podatkovnom tarifom (SIM kartica) i mRTK Access licencom za rad s John Deere mRTK signalom
- Mali troškovi održavanja zahvaljujući minimalnom putovanju servisera, dijagnostici i vremenima popravaka
- Savršeno održavan stroj ima znatno veću vrijednost kod ponovne prodaje

**Fokusirajte se na kompetencije!**

Nakon svega, kada radite pravite novac, dok je administrator nad glavom. S John Deere zastupnikom koji se proaktivno brine za održavanje stroja i konstantno nadzire zdravlje stroja, možete se usredotočiti na osnovni posao. Jednostavno uživajte u mirnom snu!

**Go aplikacije**

Održavanje, namještanje, rad - za sva pitanja koja imajte odgovor uvijek stiže na pametni telefon s našim Go aplikacijama (GoHarvest, GoSpray, GoBale). Također možete pristupiti mobilnoj verziji od JDLink pomoću aplikacije. Samo potražite "John Deere App Center".

FARMSIGHT SERVISI – ISPORUČENO ISKORIŠTENNO VRIJEME

Oslanjajte se na stroj svake minute kroz sezonu. Trebate i možete – s našom servisnom ponudom FarmSight.

Naš beskompromisni angažman znači održati opremu u radu na maksimalnoj učinkovitosti te dati vam podršku kroz godinu. Zato i dalje ulažemo u tehnologiju i obuku.

Naši FarmSight servisni paketi dizajnirani su s dvije markantne svrhe: maksimizirati raspoloživost stroja i minimalizirati troškove rada. Pogledajte i sami!





KAKO PROFITIRATE

FARMSIGHT SERVISI NUDE VAM SERVICE

PRILAGOĐENO VAŠIM POTREBAMA



TRI IZVRSNA PAKETA

SERVISI PRILAGOĐENI

VAŠIM POTREBAMA

FARMSIGHT SERVISI

Zastupnik je uz vas da osigura brz i lagan start s novom opremom. U FarmSight paketu kombinira niz usluga koje štede vrijeme i novac u radu. FarmSight servisni paket prilagođen vama dostupan je po atraktivnoj cijeni. Birajte jedan koji vam odgovara i profitirajte od učinkovitosti i dodatnih sati iskorištenog vremena od prvoga dana.

Ultimate

Ultimate podiže obuku i iskorišteno vrijeme na novu razinu. Najbolje od svega, ako vas zaustavi tehnički problem, dobivate besplatno pričuvnu komponentu.

Premium

Premium nudi lagan start za dokumentaciju te opsežnu ponudu obuke za pomaganje u smanjenju ulaznih troškova.

Select

Select usluge obuhvaćaju profesionalnu obuku i osiguravaju da AMS oprema bude savršeno namještena sa specifičnim podacima.

FARMSIGHT SERVISNI PAKETI*

Zastupnik ima individualnu ponudu servisnih paketa dostupnu vama. Može sadržavati usluge navedene u nastavku ili sličnu podršku.

Usluge zastupnika	Vaša prednost	Ultimate	Premium	Select
Start / tečaj osvježanja znanja	Vremenski učinkovit start, nema potrebe za čitanjem priručnika	■	■	■
Posjet podrške na farmi	Individualno namještanje sustava. Savjeti i tikovi stručnjaka	■	■	■
Sezonska telefonska podrška	Jednostavno rješenje pitanja rukovanja	■	■	■
Ažuriranja softvera	Najbolja performansa opreme	■	■	■
Lagan start dokumentiranja i inicijalno učitavanje podataka	Vremenski učinkovit start, učinkovitost od samog početka	■	■	
Zamjenske komponente (prijamnik, zaslon)	Iskorišteno vrijeme	■		

* Ovisno o servisnoj ponudi lokalnog zastupnika. Obratite se za detalje John Deere zastupniku.

PROFITIRAJTE OD SERVISA PO MJERI:

- Individualna obuka kod predaje
- Posjet za optimizaciju
- Lagan početak John Deere Operativni centar
- Sezonska telefonska podrška
- Postsezonska provjera performanse stroja
- Expert Check i ažuriranje softvera
- Automatska obavijest o održavanju
- Daljinski nadzor stroja
- Pričuvni stroj
- Uvod u analizu podataka o stroju
- Sesija daljinske optimizacije
- Podrška daljinskog namještanja stroja
- Povećanje učinkovitosti zahvaljujući preciznim poljoprivrednim rješenjima
- Kvalitetna obuka putem iskusnih specijalista
- Dobro rješenje od preferiranog partnera zastupnika



BUDUĆNOST JE ZELENA

John Deere rješenja za upravljanje u poljoprivredi dokaz su našeg angažmana za podizanje performanse operacija, maksimiziranje iskorištenog vremena i smanjenje radnih troškova. Naši tehničari zastupnika – svi obučeni u tvrtki John Deere – upoznati su sa svakom maticom, vijkom i detaljem opreme, te obučeni za dijagnostiku svih potencijalnih problema. Nakon 180 godina u poslovanju s poljoprivrednom opremom, uvjerali smo se da je zajedno lakše.



48 - HR10

 **Novocommerce**
International

Novocommerce je posrednik u prometu s poljoprivrednom opremom. Svi su podaci i slike samo za ilustrativne svrhe. Ne mogu se uzeti kao garancija. Svi podaci su približni i mogu se razlikovati od stvarnosti. Svi podaci su približni i mogu se razlikovati od stvarnosti.

Potpuna rješenja za Vaše gospodarstvo

Jablanova 16, Osijek / Bleiburških žrtava 22, Bjelovar

Tel: +385 (0)31 297 341 / Tel: +385 (0)43 226 440

www.novocommerce.hr

Ova brošura namijenjena je uporabi u čitavom svijetu. Pošto su objavljene općenite informacije, slike i objašnjenja, neke ilustracije i tekstovi mogu uključivati financijske i kreditne mogućnosti, osiguranja, ili opremu proizvoda koji nisu dostupni u svim regijama. Molimo obratite se svom lokalnom zastupniku za detalje. John Deere zadržava pravo na promjene tehničkih podataka, specifikacija, konstrukcije, dizajna i cijena proizvoda koji su opisani u ovoj brošuri, bez prethodne najave i upozorenja. John Deere shema zelene i žute boje, simbol jelena u skoku i slova oznaka JOHN DEERE zaštitni su znakovi Deere & Company.