



Tehnički podaci

- radna dubina se podešava između 150-330mm, sa podeocima od po 30mm
- zadnje vešanje u tri tačke kategorije 2 i 3
- kruti nosač radne širine 2,5 i 3,0 m
- dimenzije gredelja 100x100mm, sa razmakom od 1000mm
- veliki prelivni presek – klirens 930mm
- krilaste motičice kultivatora u 2 reda, međusobni razmak 425mm
- nazubljeni diskovi Ø 560 mm sa pojedinačnim podešavanjem dubine
- Simplex Güttler valjak Ø 450 mm
- Prednja i zadnja svetlosna signalizacija za saobraćaj po javnim putevima

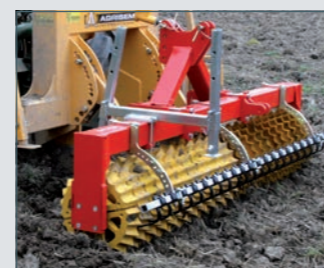
Najbolje za Vaše zemljište

Pozdravljamo Vas kod Güttlera!

Güttler je, imajući u vidu strukturu zemljišta, već više od 30 godina nalazi na čelu u pogledu inovacija. Ovo potvrđuje mnoštvo naših proizvoda i patenata. Kod nas na prvom mestu stojite Vi i Vaša očekivanja u biljnoj proizvodnji. Mašine, koje razvijamo, su samo sredstva da bi Vas tokom rada na odgovarajući način pomagali. Glavni naš cilj je: Postizanje neprekidno visokih prinosa uz maksimalnu ekonomičnost.

Uvek pokušavamo osvrnuti se iza problema da bi rešili uzroke istih. Samo kada shvatimo sa čime se stvarno suočavamo, tek onda možemo izraditi odgovarajuće tehničko rešenje, koje je za Vaše zemljište najbolje. Uverite se sami kako sve ovo ispunjavamo! Güttler predstavlja takav kvalitet koji se za kratko vreme isplati.

Razgledajte i naše dole prikazane proizvode.



Valjak za zatvaranje Simplex

- manje osetljiv na vlažnost zemljišta
- otporan naspram kamenitih terena



Višenamenski kultivator SuperMaxx

- veliki površinski učinak
- povoljna potrošnja goriva
- niski troškovi održavanja



Kompaktor Zemljomajstor

- smanjeni troškovi obrade oranja
- efikasnije razbijanje grudava, bolja struktura zemljišta
- višenamenska radna mašina, raniji povrat uloženi sredstava



Nega travnjaka GreenMaster

- intenzivnija nega travnjaka sa usejavanjem i podsticanjem bokorenja
- čak 10-15% veći prinos ne samo u slučaju travnjaka



Front setvospremač Avant i Duplex

- više radnih operacija u jednom proходу
- manje gaženje zemljišta
- aktivna radna mašina umesto pasivnog prednjeg tege



Prizmaprofilni valjak Güttler valjak

- izvrsna sposobnost drobljenja grudava
- bolja posteljica semena
- intenzivnije podsticanje bokorenja
- nedostižno samočišćenje



Poljski kultivator PrimusPlus

Ljuštenje strništa bez oranja

- veći površinski učinak bez prevrtanja zemljišta
- jača konstrukcija rama
- povoljnija struktura zemljišta

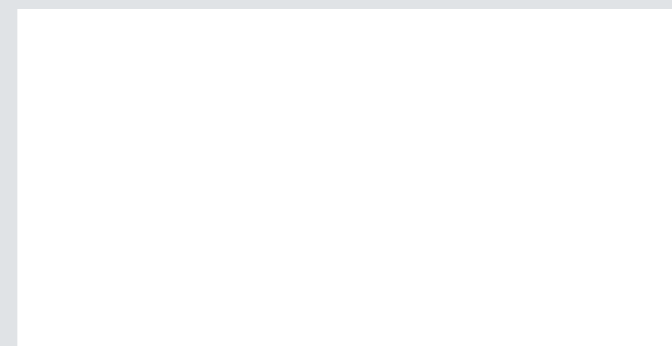
„Potrošnja goriva po hektaru je oko 20% manja nego kad bi orao“

PrimusPlus poljski kultivator sam koristio za ljuštenje strništa ječma. Nakon toga sam prešao sa kombinatorom. U ovu površinu sam sredinom septembra posejao uljanu repicu. Posle setve sam „Güttlerovao“. Zahvaljujući Güttler valjku uspešno je sačuvana vlaga i nicanje je bilo snažno i ujednačeno.

U proleće sam usev prihranio sa uobičajenom količinom đubriva. Zatim sam „Güttlerovao“. U žetvi sam dobio prinos od 40 mtc po hektaru. PrimusPlus kultivator sam koristio i iza suncokreta. U jednom proходу sam uspeo dobiti površinu pogodnu za setvu pšenice. Na ovoj parceli prosečan prinos pšenice je bio 52 mtc po hektaru.

Poljski kultivator PrimusPlus od 3 metra sam koristio sa traktorom od 135 KS bez ikakvih problema. Potrošnja goriva je bila oko 20% niža nego kod klasičnog oranja.

Mihalj Karolj, Sekutaš



Dati tehnički podaci i ilustracije se mogu odstupati od stvarnosti. Zadržavamo pravo na izmene i eventualne greške.

D.o.o. Güttler
Hodmezevašarhelj
Marošlelel put 022/35
Poštanski broj 57. H-6801

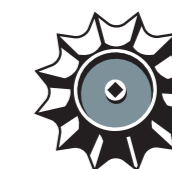
Telefon: +36 (62) 533 690
Fax: +36 (62) 533 691
E-mail: info@guttler.hu
www.guttler.biz



GÜTTLER®
Führend in Bodenstruktur



SRB



GÜTTLER®
Führend in Bodenstruktur



PrimusPlus: za ugarenje i osnovnu obradu

Široke krilaste motičice PrimusPlus-a se međusobno prekrivaju, tako i kod **plićeg ljuštenja strišta zemljište je obrađeno po čitavoj širini radnog zahvata**. Brazde iza snažnih nosača motičica specijalno postavljeni tanjiri zatvaraju, a biljne ostatke plitko izmešaju sa zemljištem. Zahvaljujući jedinstvenoj izvedbi kolutova Güttler Simplex valjaka formira se dovoljno **zbiljena površina sa kvalitetnom posteljicom semena bez većih grudava**.

Kao rezultat skupa ovih dejstava je obrazovanje sloja smeše zemljišta i biljnih ostataka, tzv. Malč, doprinosi očuvanju zemljišne vlage.

Ukidanje zbijenosti zemljišta

PrimusPlus poljski kultivator se može koristiti i za probijanje zbijenijih slojeva tzv. plužnog dona. Skidanjem krila motičica smanjuje se vučni otpor, tako dobijena rezervna snaga traktora se usmereno koristi za probijanje zbijenijih slojeva zemljišta.

Izbegavanje korišćenja nepotrebnih energija plitkom obradom

Poljske kultivatore izričito koristimo za dublju obradu, odnosno u slučajevima velike mase biljnih ostataka zbog snažnih radnih organa.

Zahvaljujući jednostavnoj podesivosti radne dubine, PrimusPlus kultivator se može koristiti i za ljuštenje strništa koje ne zahteva duboku obradu. Pošto krila motičice se međusobno prekrivaju i kod pliče obrade se čitava radna širini preraduje. Na ovaj način sa manje uložene energije takode vršimo uspešan posao.

Ne zaboravite: svako povećanje dubine za 1 cm znači pokretanje novih 150 tona zemljišta po jednom hektaru

Postizanje idealnog zemljišta



Uz pomoć krilastih motičica pogodan je i za ugarenje tvrdih strništa. U slučaju dublje obrade zamenjujemo oranje. O obradi kultivisane površine i razbijanju grudava vodi brigu Güttler valjak.

Odlika Güttlerovih valjaka jeste specijalna posteljica semena, što znači ravnomernu setvenu dubinu sa pokrivačem u donjem sloju finije, dok u gornjem sloju nešto grublje strukture zemljišta. Ova posteljica je sa očuvanom vlagom, boljim smeštajem semena i jedinstvenom nicanjem.

Izdržljiv i siguran u radu



Zahvaljujući robusnim radnim organima, jakom i krutom konstrukcijom rama, poljski kultivator PrimusPlus je dugotrajan i siguran u eksploataciji.

Radna mašina je kategorije vešanja 2 i 3 prema tome moguće je koristiti prikačen na bilo koju pogonsku mašinu.

Mehaničko uništavanje korova



Prilikom oranja plug duboko zaore korovska semena, koje kasnije prilikom sledećeg oranja opet dospevaju u površinski sloj gde ponovo niču.

Güttler-ov PimusPlus poljski i **visenamenski SuperMaxx** kultivator ne prevrće duboki sloj, time ovakva korovska zaraza u potpunosti izbegnuta.