

pretpostavke...preduvjeti...signali...

## ● krmača

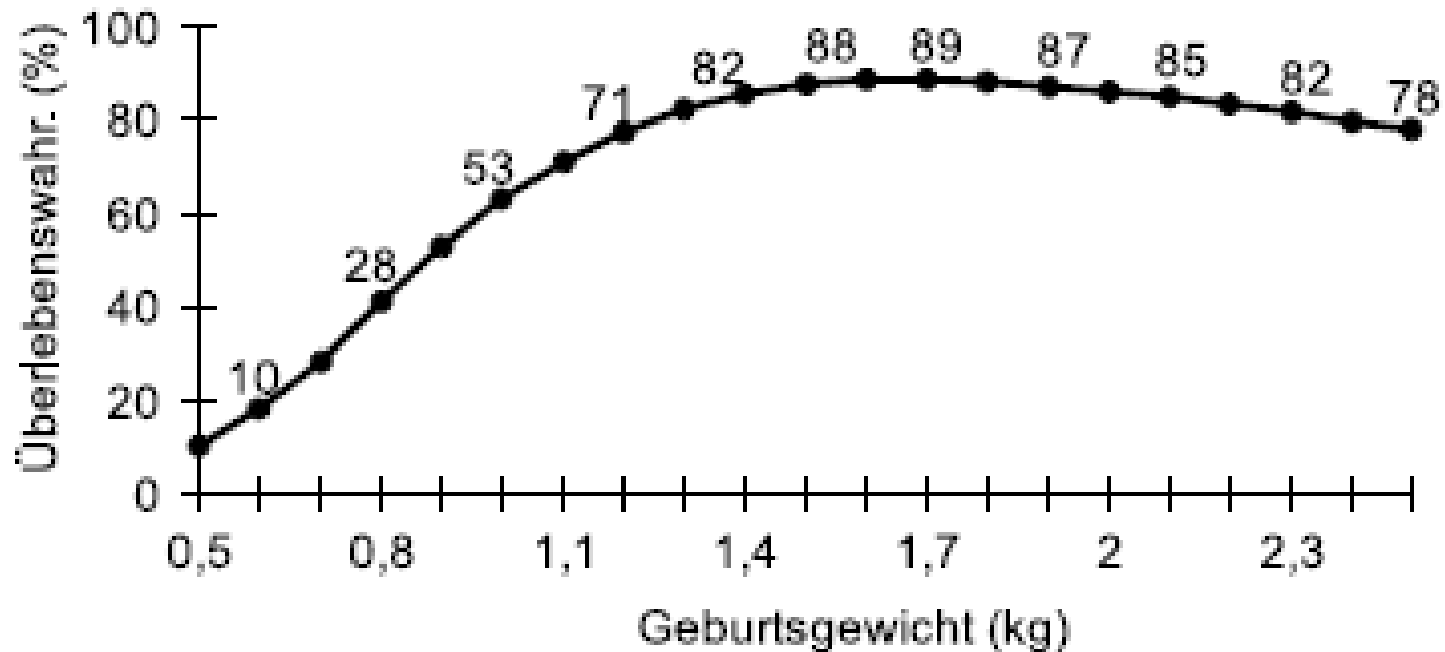
- smjesa za prašenje
  - MMA- profilaksa
- nadzor u boksu/ štali
- higijena boksa i kod prašenja
- voda za pijeње

## ● prase

- omogućiti dovoljnu količinu konzumacije kolostruma
  - također i za „kasnije rođene“
  - odvajanje prvorođene prasadi

# Sisajuća prasad– prašenje

mogućnost preživljavanja povezana sa porođajnom težinom



## Ciljevi- proizvodnja prasadi



### ✓ Težina odbića:

- 21 dana > 6,0 kg ŽV
- 28 dana > 8,5 kg ŽV

### ✓ Visoki dnevni prirast:

- > 450 g od 6,5 do 28 kg ŽV

### ✓ Stabilna probava

- dani sa proljevima koštaju rezultate
- gubitke treba minimalizirati

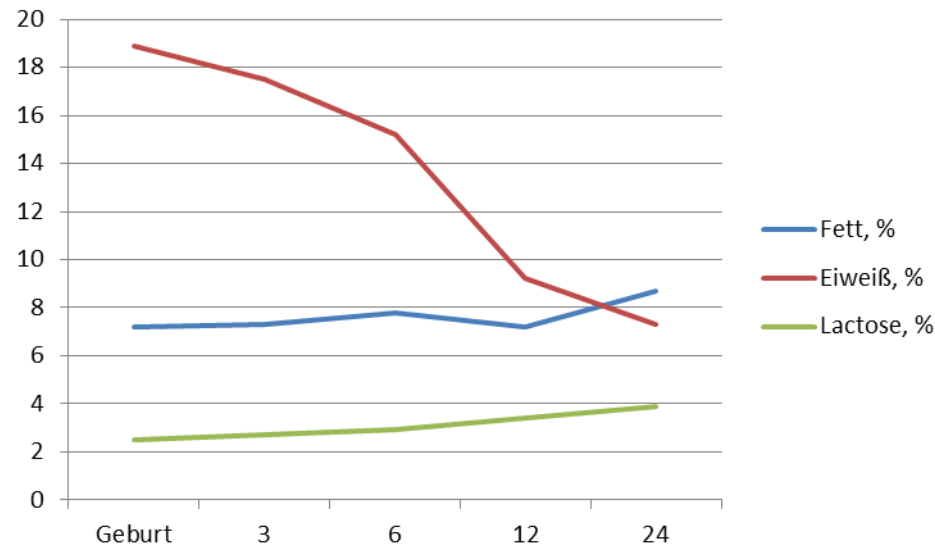
### ✓ Niski troškovi krmiva

### ✓ Laka primjena- praktična primjena

- **Hranidba krmača određuje porođajnu i težinu kod odbića -**

# Kolostrum – zašto je toliko važan?

- > 50% proteina mlijeka je iz gama- globulina
- antitijela pripadaju gama-globulinima

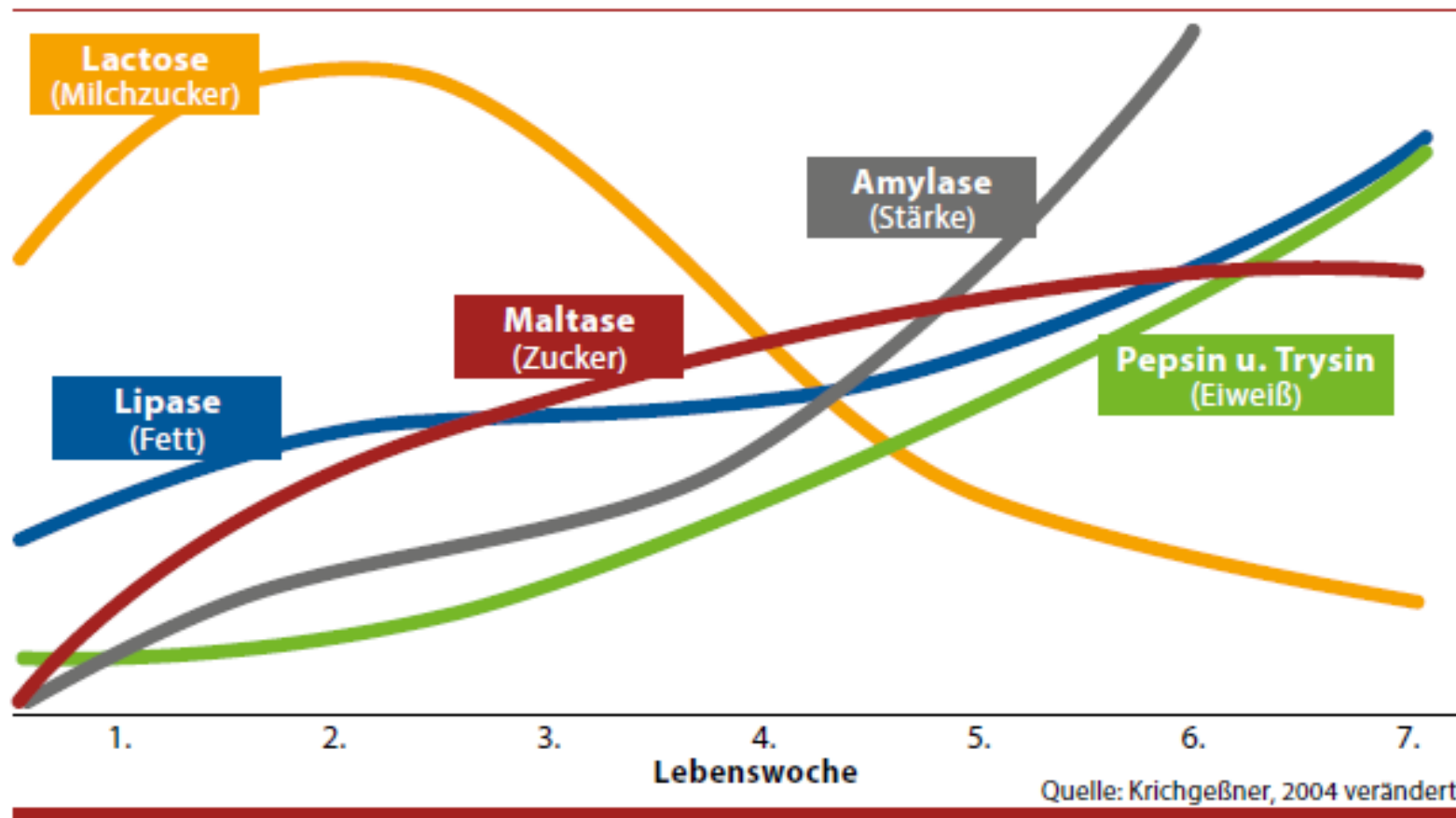


## SCHAUMALAC PRO AKTIV

Prvi dan? nadoknaditi energetska manjak



## aktivnost encima u tankom crijevu prasadi



## Početak određuje uspjeh



Influence of the **živa vaga prasadi kod prašenja i kod odbića** at the following performance

- additional **0,1 kg** at birth = **+ 0,2 kg** at weaning
- additional **0,2 kg** at weaning = **2 dana** earlier slaughtering
- additional 5 g/day till weaning = 1 day earlier slaughtering
- Small piglets ( **minus 1,4 kg**) need about **1 week longer** in the flatdeck



## Prikaz hranidbe za sisajuću prasad (28 dana odbića)

**odbiće**

(26. – 42. dan života)

**predstarter**

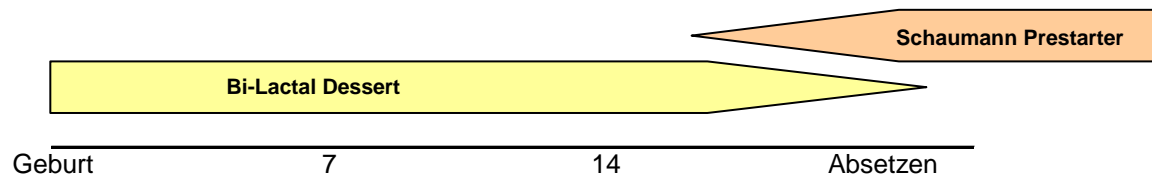
(11. – 25. dana života)

**mliječna zamjenica**

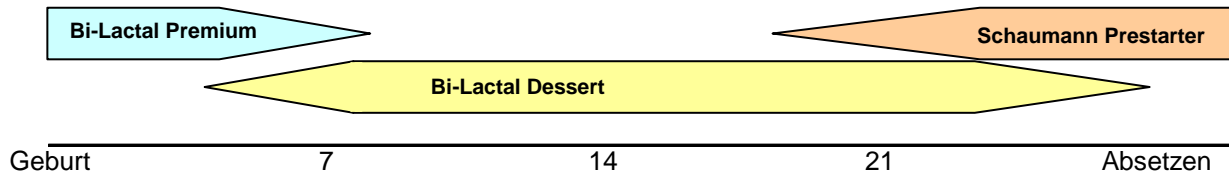
(3. – 10. dan života)

# Sisanje....velika legla

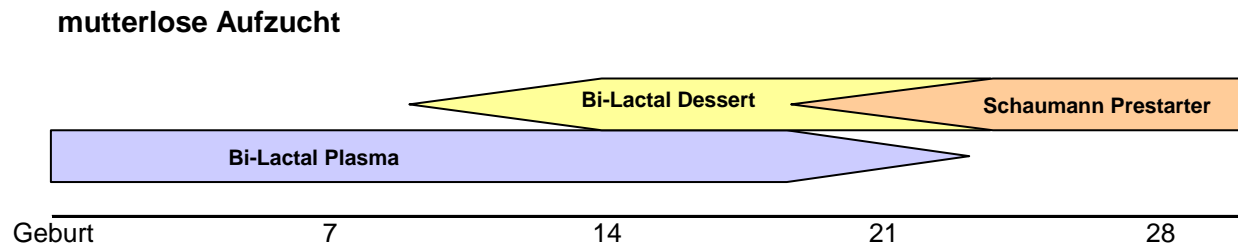
## 21 Tage Säugezeit



## 28 Tage Säugezeit - große Würfe (> 13 Ferkel)



# Sisanje....bez majke



# Prestarter Portfolio



		DIÄT FERKELIN TOP	SCHAUMA WEAN	SCHAUMA PLASMA & FISH G	SCHAUMA IMMUNO	BI LACTIN PLUS
<b>Art.Nr.</b>						
U.E.	MJ/kg	13,0	14,7	14,4	15,2	16,1
Crude protein	%	17,5	17,7	18,8	18,8	19,0
Crude fat	%	4,5	8,0	6,7	9,6	11,5
<b>MINERAL ELEMENTS</b>						
Calcium	%	0,75	0,62	0,60	0,66	0,55
Phosphorus	%	0,60	0,57	0,50	0,56	0,53
Sodium	%	0,20	0,25	0,20	0,24	0,22
<b>AMINO ACIDS</b>						
Lysine	%	1,30	1,50	1,40	1,62	1,65
<b>VITAMINS</b>						
	<b>per kg</b>					
A	I.E.	14.000	16.000	16.000	16.000	16.000
D <sub>3</sub>	I.E.	2.000	1.700	2.000	2.000	2.000
E	mg	140	200	200	200	200
pelleted		mashed	3,2 mm	crumbled	3,2 mm	mashed
		For 4 weeks weaning				
					For 3 weeks weaning	

## Prikaz hranidbe za odgoj prasadi

### **Odgoj prasadi**

(6. – 10. tjedana života)

(ca. 12- 30kg)

### **Odgoj I**

(6. – 8. tjedana života)

(ca. 12- 18kg)

### **Odgoj II**

(8. – 10. tjedana života)

(ca. 18- 30kg)

# Rule of Thumbs- odgoj prasadi



Weight development, Daily gain, Feed intake and Feed conversion

tjedni života	težina kg	dnevni prirast g/dan	konzum g/dan	konverzija ca. 1:
<b>4</b>	<b>8,00</b>	200	250	1,25
<b>5</b>	10,50	350	450	1,30
<b>6</b>	13,50	400	600	1,50
<b>7</b>	16,50	450	900	2,00
<b>8</b>	20,00	500	1.050	2,10
<b>9</b>	24,00	600	1.250	2,10
<b>10</b>	28,50	650	1.350	2,20
<b>Ø</b>		<b>450</b>		<b>1,70</b>

# 4 tjedna sisanja

Normalferkel				Absetzen							
Ferkel milch	IMMUNO			PLASMA 50 G	FAZ1				FAZ2		
0	1	2	3	4	5	6	7	8	9	10	11
kleine Ferkel				Absetzen							
Ferkel milch	IMMUNO			PLASMA 50 G	FAZ1				FAZ2		
0	1	2	3	4	5	6	7	8	9	10	11
langsamwachsende Ferkel				Absetzen							
Ferkel milch	IMMUNO			PLASMA 50 G	FAZ1				FAZ2		
0	1	2	3	4	5	6	7	8	9	10	11
Lebenswoche											
Futtermittelverbrauch pro Ferkel:				IMMUNO		PLASMA 50 G		FAZ 1		FAZ 2	
				ca. 0,8 kg		5 kg (kleine Ferkel 9 kg)		10 kg		25 kg	
Verschneiden der Phasen:				Futter A	Futter B	kleine Ferkel 7 kg		kleine Ferkel 25 kg			
Tag 0:				100	0	langsamwachsende Ferkel 15 kg		langsamwachsende 20 kg			
Tag 1:				75	25						
Tag 2:				50	50						
Tag 3:				25	75						
Tag 4:				0	100						

# Hranidba krmača– Šta ona zapravo podrazumijeva???

Nisu toliko važni zahtjevi po kg smjese,  
odlučujući su dnevni zahtjevi krmače.

Zahtjevi po kg smjese su rezultat dnevne  
konzumacije krmače  
!



## **Cilj:**

### **visoka proizvodnja mlijeka**

- **Smanjenje gubitaka žive vage krmače**
  - - bolji životni vijek krmače
  - - utjecaj na sljedeću suprasnost
  - - utjecaj na sljedeću veličinu legla

# Razvoj veličine legla i mlječnosti tijekom godina

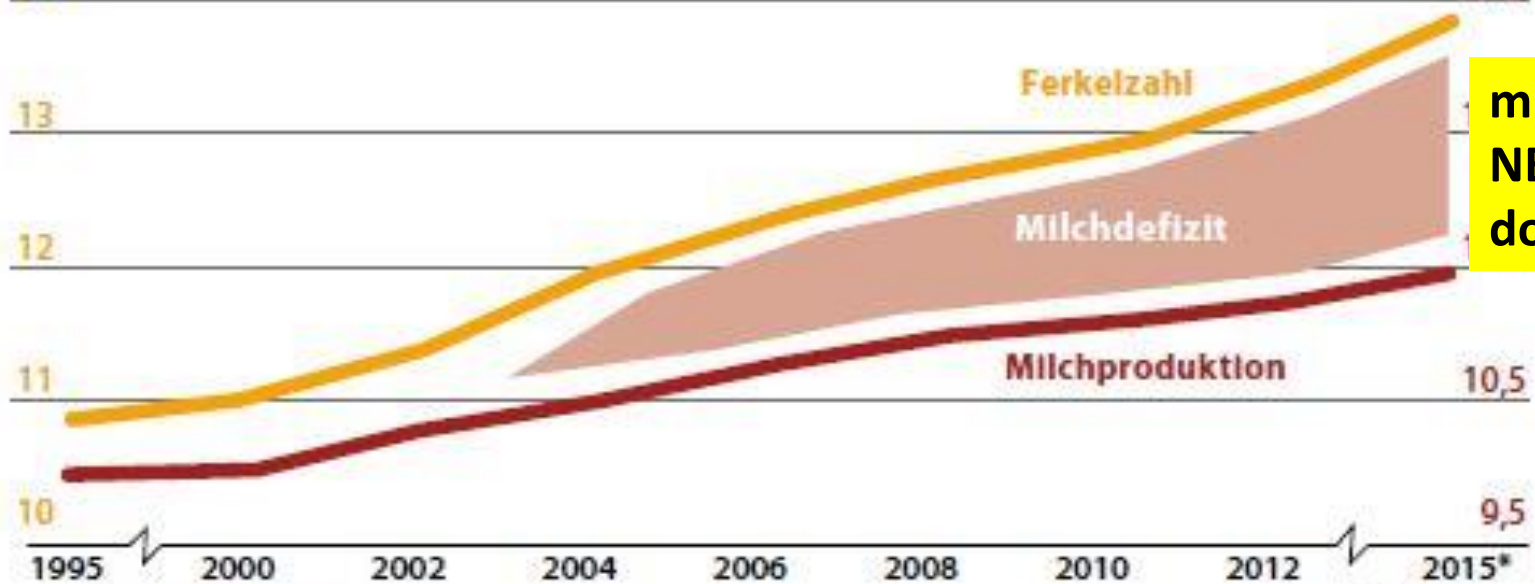
**1** Die Wurfgröße steigt wesentlich schneller als die Milchleistung

Lebend geb. Ferkel pro Wurf

14

Milchproduktion pro Sau/Tag, l

13,5

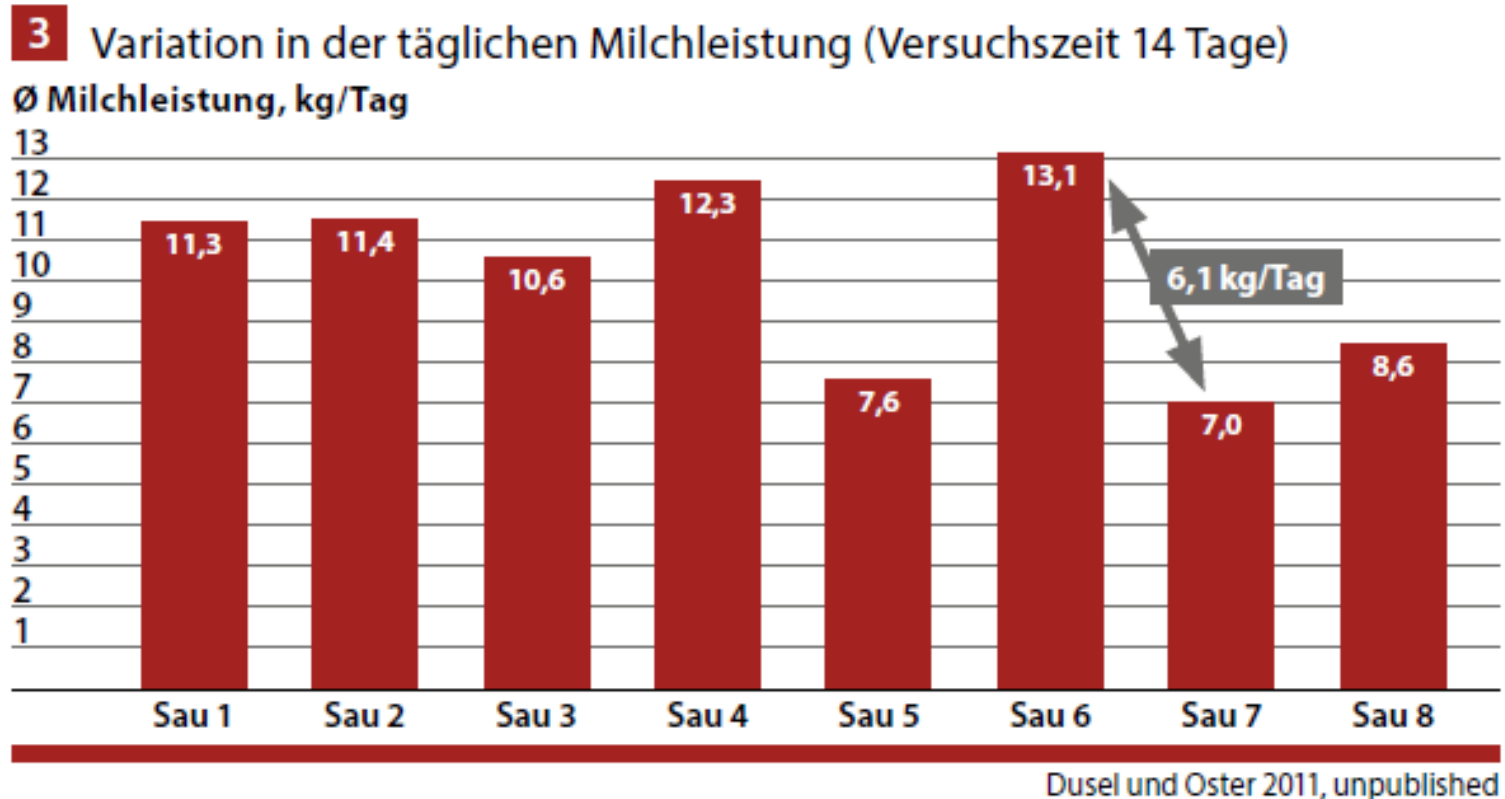


mlijeka  
NEMA  
dovoljno

Quelle: LRS Bonn 2009

\* Prognose

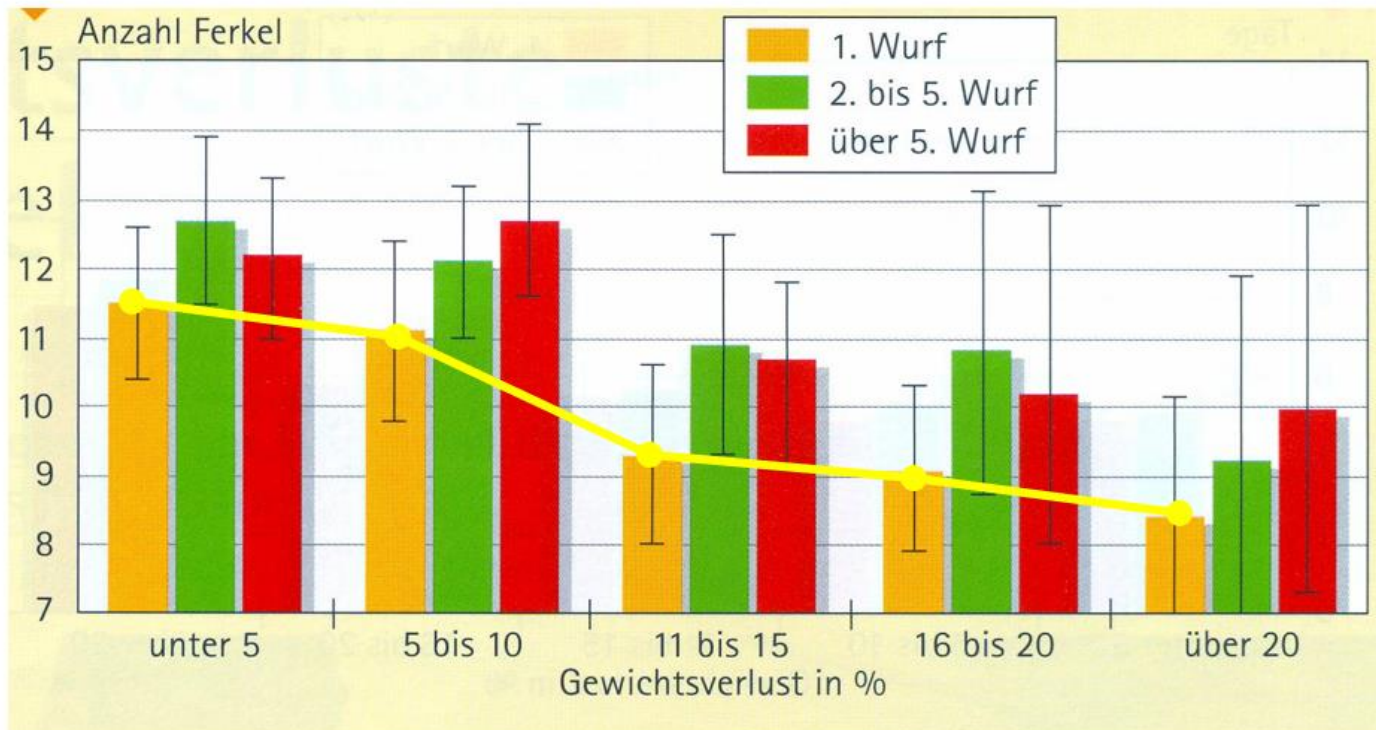
# Variation of the daily milk yield



- High variation of the daily milk yield between the sows
- Enough or not? Who knows it???

# Manje prasadi kod većeg gubitka težine krmača u laktaciji

> 10 % gubitaka težine krmače => 2 praseta manje u sljedećem leglu



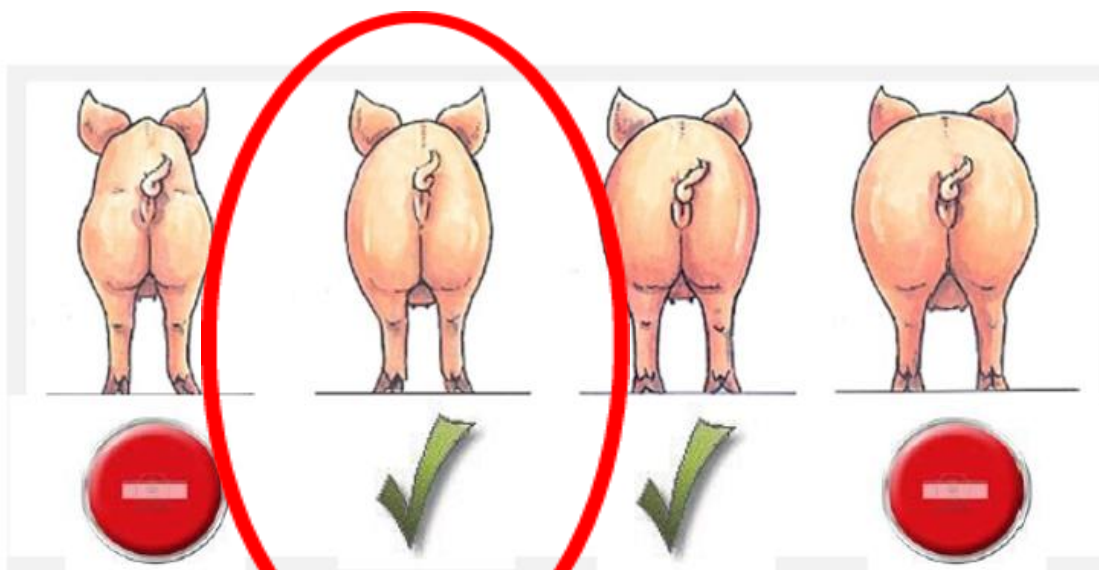
# Suprasnost – hranidbene potrebe

- Hranidba prema kondiciji – vidi/ shvati / djeluj

- Po odbiću - po osjen

## FUTTERKURVEN

Kg Futter mit 12,4 ME pr



Trächtigkeitstage	Dicke	Normale	Dünne	Jungsauen
1 – 28	2.5	3.0	4.0	2.2-2.4
29 – 84	2.0	2.5	3.7	2.5-2.7
85 – 114	3.5	3.5	4.0	3.3
114- farrowing	3.0	3.0	3.0	3.0

# Hranidbena krivulja za Dan Avl genetiku



## FUTTERKURVEN FÜR TRAGENDE SAUEN

### Kg Futter mit 12,4 ME pro kg

Trächtigkeitstage	Dicke	Normale	Dünne	Jungsauen
1 – 28	2.5	3.0	4.0	2.2-2.4
29 – 84	2.0	2.5	3.7	2.5-2.7
85 – 114	3.5	3.5	4.0	3.3
114- farrowing	3.0	3.0	3.0	3.0

### SOWS

<u>Week 10</u>	32	35
<u>Week 16</u>	42	45
<u>Day 7 lactation</u>	62	66
<u>Day 21 lactation</u>	88	97

45/12 = 3,75kg

## Futterkurve - 28tägige Säugezeit (Jungsau)



### Trächtigkeit

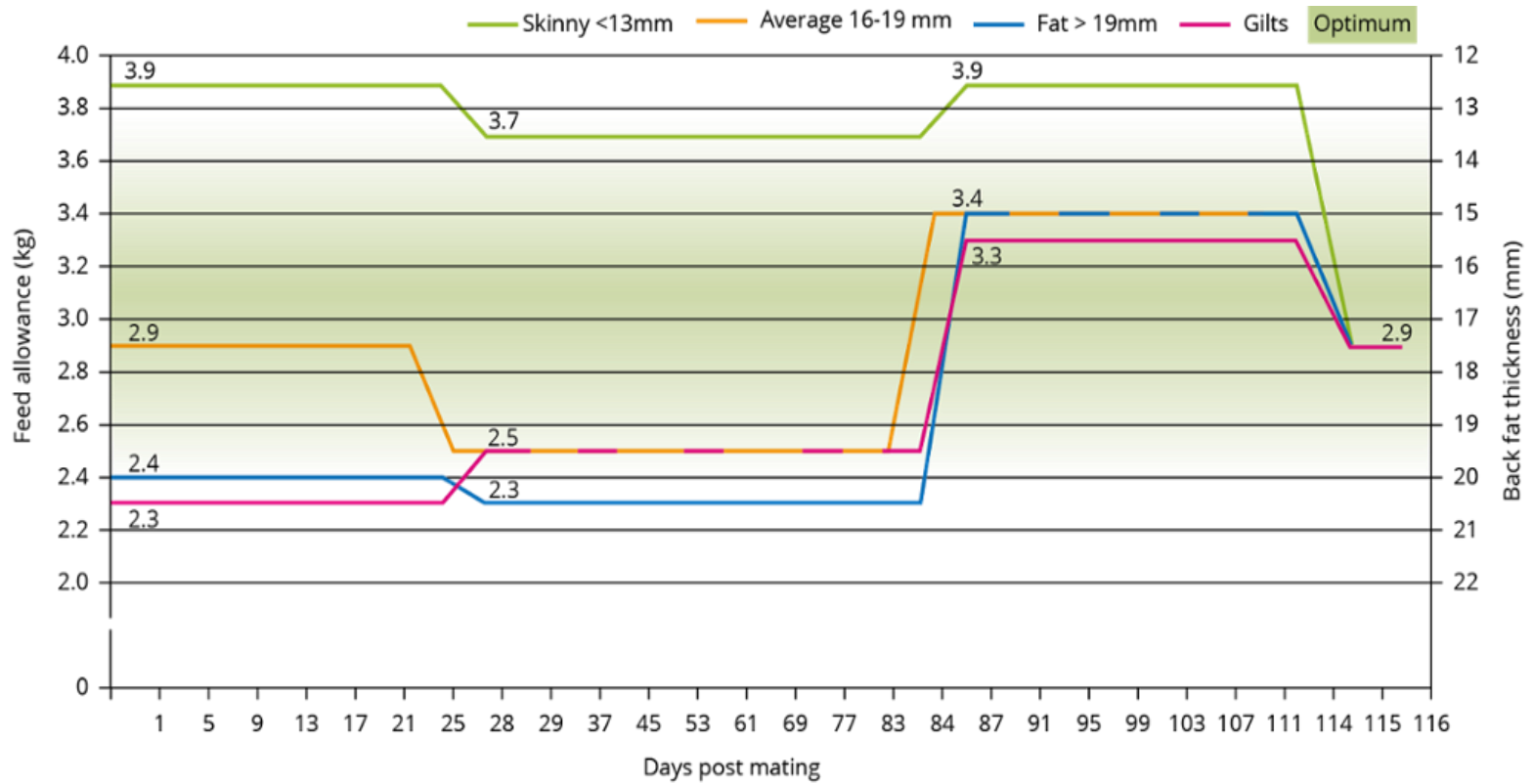
LM beim Belegen	140 kg
Ferkel (erwartet)	14 n
LM (p.p.) 115. Tag	200 kg

### Laktation

LM-Verlust (Sau)	15 kg/Periode
Ferkel (säugend)	12 n
Absetzgewicht (Ferkel)	7,8 kg

Trächtigkeitsfutter	12,0 MJ ME/kg
Laktationsfutter	13,2 MJ ME/kg

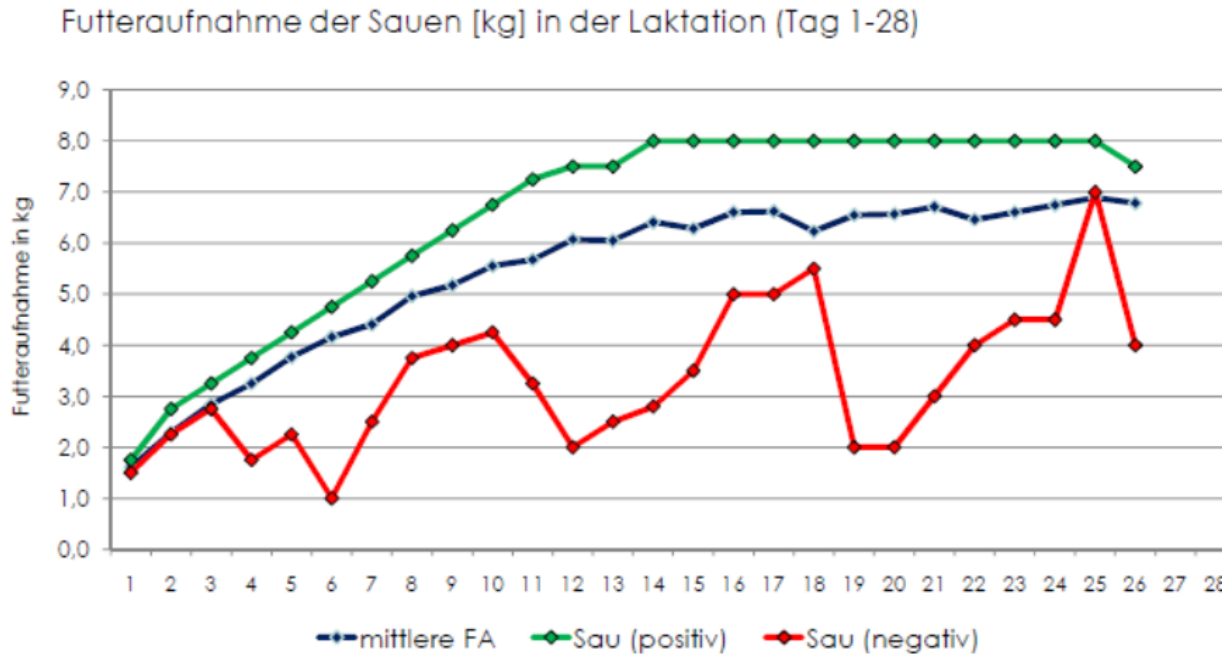
		Woche/Tag nach dem Belegen	FUAUF kg/Tag	ME MJ/Tag	ME MJ/kg
NT	Woche	1	2,8	29,1	12,0
	Woche	2	2,8	29,4	12,0
	Woche	3	2,8	29,7	12,0
	Woche	4	2,8	30,1	12,0
	Woche	5	2,9	30,4	12,0
	Woche	6	2,9	30,8	12,0
	Woche	7	2,9	31,1	12,0
	Woche	8	3,0	31,4	12,0
	Woche	9	3,0	31,8	12,0
	Woche	10	3,0	32,1	12,0
	Woche	11	3,0	32,4	12,0
	Woche	12	3,1	32,8	12,0
HT	Woche	13	3,4	37,0	12,0
	Woche	14	3,5	37,9	12,0
	Woche	15	3,8	40,8	12,0
	Woche	16	3,8	41,6	12,0
	Tag	113	3,2	36,0	12,0
	Tag	114	2,6	30,0	12,0
LAK	Tag	115	2,0	24,0	12,0
	Tag	1	2,2	31,2	12,0
	Tag	7	4,7	62,3	13,2
	Tag	14	7,0	88,2	13,2
	Tag	21	6,9	87,9	13,2
GÜST	Tag	28	3,4	43,8	13,2
	Tag	-6	1,5	20,0	13,2
	Tag	-1	3,5	42,0	13,2
	Tag	0	3,5	42,0	13,2



Source: DanBred.



# Šeme konzuma smjese tijekom laktacije (28 dana laktacije)



DUSEL et al., 2009

# Mlijeko krmače je dostatno? ..... ili nije !!!

Wurfnummer	dnevna energetska vrijednost mlijeka krmače (MJ/ME)			
	1. LW	2. LW	3. LW	4. LW
1 und 2	26,9	46,7	51,5	40,8
3 bis 5	35,3	46,3	48,7	44,7
6 und mehr	30,7	48,2	53,6	43,5
12 Ferkel/Wurf	zahtjevi na energiji po danu & leglu (MJ/ME)			
	33,5	43,8	50,8	60,8
13 Ferkel/Wurf	36,3	47,4	55,0	65,9

\* Energiegehalt der Sauenmilch und Gesamtenergiebedarf der Ferkel in Abhängigkeit von der Laktationswoche (Modellkalkulation)



# Moguće težine prasadi kod odbića ovisno o: -broju prasadi i količini mlijeka krmače

(28 dana, bez predstartera)

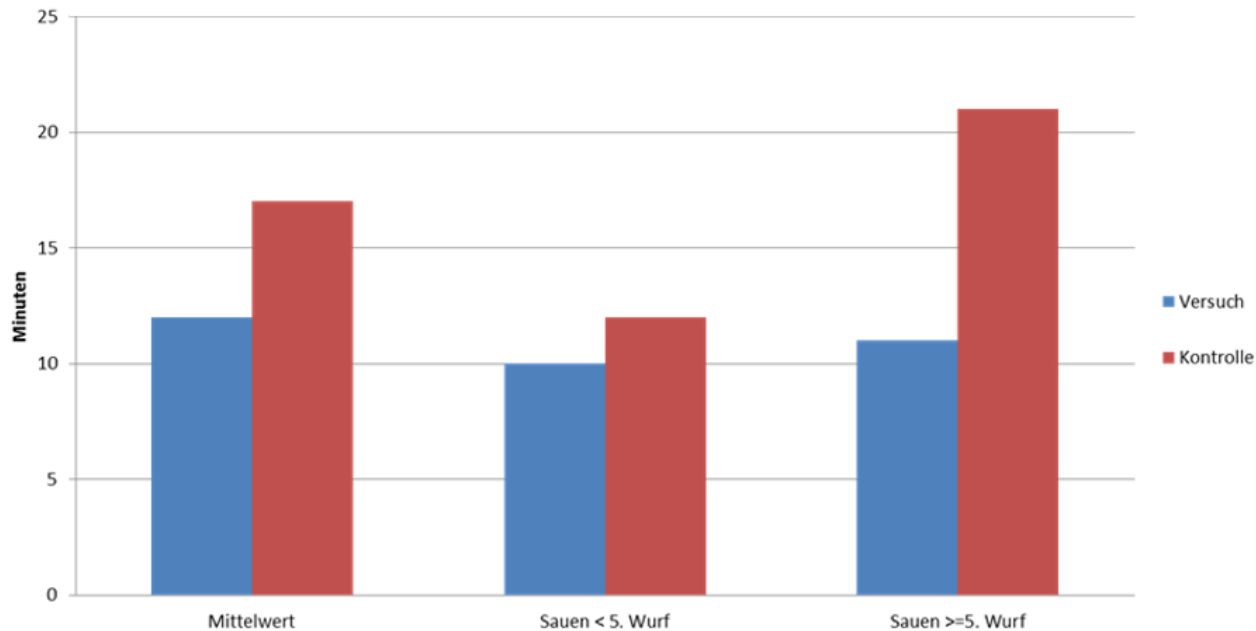
Milch (kg/Tag)		Ferkelzahl			
		10	12 <small>Number of piglets</small>	14	16
8	6,96	6,05	5,40	4,91	
10	8,33	7,19	6,38	5,77	
12	9,70	8,33	7,35	6,62	
14	11,06	9,47	8,33	7,48	

# Koliko vode piju?

## A koliko trebaju moje svinje?

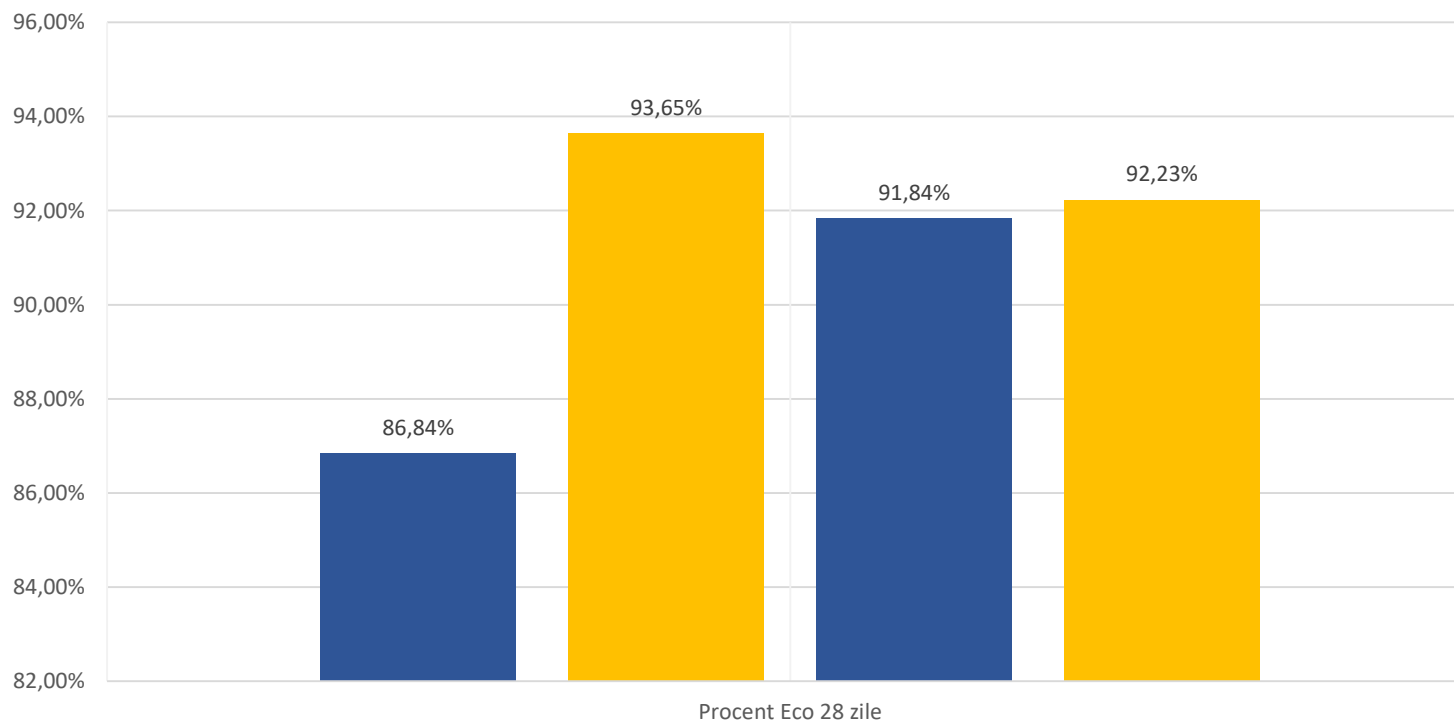
Haltungsabschnitt	Lebendmasse (kg)	Wasserbedarf (l/Tier und Tag)	Durchflussmenge (l/min)
Saugferkel	< 9	0,7 – 1	0,4 – 0,5
Absetzferkel	< 29	1 – 3	0,5 – 0,7
Mastschweine	< 50	3 – 6	0,6 – 1,0
	50 – 80	5 – 8,5	0,8 – 1,2
	80 - 120	8,5 – 11	1,5 – 1,8
Güste und niedertragende Sauen		8 – 12	1,5 – 1,8
Hochtragende Sauen		10 – 15	1,5 – 1,8
Säugende Sauen		15 + 1,5/ Ferkel	3 – 4
Zuchteber		12 – 15	1,0 – 1,5

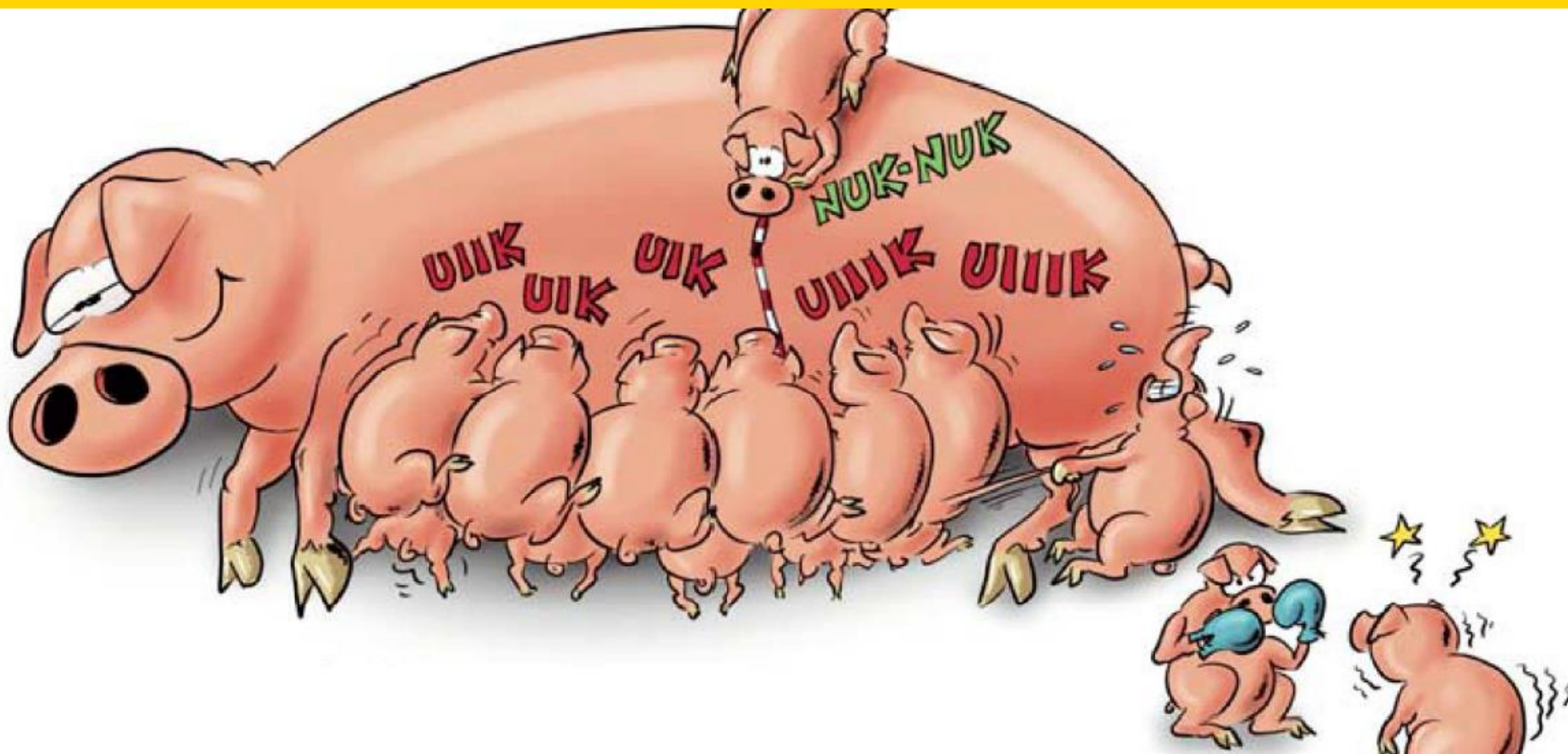
# Vremenski interval između prašenja svakog pojedinačnog praseta



# Postotak suprasnosti

postotak suprasnih krmača u kontroli 28 dana od osjemenjavanja





Zahvaljujemo svi zajedno na pažnji!!!!