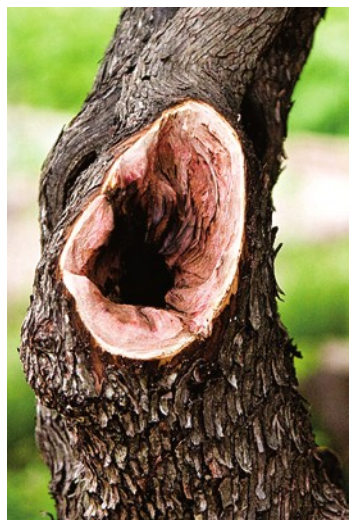




4. mj. 2008. - stabilce nakon vađenja iz prirode; lijeva grana će se ukloniti jer je predebelu u odnosu na deblu



Lijevo grana je uklonjena.



Ravni rez nakon uklanjanja grane obrađen je na način da se uklopi u deblu; sredina je probijena i spojena s već postojećom šupljinom unutar debla



Već nakon 3 mjeseca počinje kalusirati po rubovima i poprimiti prirodni izgled.



7. mj. 2008. - u prvoj sezoni rasta, s prvim izbojcima od kojih će se formirati temeljna struktura buduće krošnje; svi izbojci slobodno rastu



2. mj. 2009. - pred početak druge vegetacijske sezone otkinuta je vršna grana koja je slobodno rasla cijelu prošlu sezonu, kako bi odebljala



2. mj. 2009. - zatim su prikraćene sve grane usmjerene žicom u odgovarajući položaj i također prikraćene



2. mj. 2009. - stablo s druge strane, nakon inicijalnog oblikovanja krošnje



5. mj. 2009. - vrh debla koji je bio ravan rez obrađen je i stanjen kako bi se bolje uklopio u izgled debla, a u narednim godinama će poprimiti prirodni boju i izgled.



10. mj. 2009. - nakon druge vegetacijske sezone počela se nazirati kontura krošnje (krajnje lijevo)

10. mj. 2009. - stablo s druge strane; u narednim godinama krošnju je potrebno razgranati i zgusnuti (lijevo)