



**UDRUGA ORAČA
VIROVITIČKO-PODRAVSKE
ŽUPANIJE**

Kralja Tomislava 5, 33410 SUHOPOLJE

MB: 2250136

OIB: 73604414593

žiro račun: 2340009-1110285940

tell/fax – 033 800-970; 033 782-002

mob – 098/ 924-5868; 091/4882-805; 091/4882-802

kontakt e-mail: sinisa.hrgovic@hzpss.hr; ivan.kljucec@hzpss.hr

**Udruge orača Republike Hrvatske
sve**

Vaška, 06.08.2010.

predmet: OBAVIJEST SVIM NATJECATELJIMA I EKIPAMA NA 8. NATJECANJU ORAČA RH

Poštovane kolegice i kolege

obzirom da se bliži vrijeme termina 8. natjecanja orača Republike Hrvatske, a u cilju da svi na vrijeme prijavimo ekipe i odradimo po protokolu ovu manifestaciju, želim Vam ovim putem dati nekoliko važnih informacija kako bi se cilj i ostvario:

1. prijave ekipa je najkasnije do 23.08. na službenom obrascu koji ste dobili od kolege Padre
2. sve ekipe sa traktorima moraju doći do 27.08. najkasnije do 11,00 sati
3. protokole za 27. i 28. dobiti će te u kasnijim obavijestima a detaljno po dolasku u Suhopolje
4. svaka ekipa po dolasku mora predati ili dostaviti standardnu županijsku zastavu

Osim ovih informacija želim Vam olakšati dolazak u Suhopolje iako ne bi trebalo biti komplicirano.

Mjesto Suhopolje se nalazi na glavnoj prometnoj cesti – podravskoj magistrali, oznaka ceste br. 2, a dolazak će biti ovom cestom sa zapada od smjera Virovitice i sa istoka od smjera Slatine.

Za smjer dolaska od zapada:

Suhopolje je od Virovitice udaljeno 12 km, od Virovitice pratite smjer Osijeka. U samome centru Suhopolja dolazite na glavno križanje koje je regulirano semaforima, držite se pravca ravno i prolaskom semafora skrećete u prvu ulicu desno (cca 150 m iza semafora) – prije samoga skretanja pisati će obavijest označena sa strelicom "ORAČI ISKRCAJ". Ulaskom u navedenu ulicu vozite se cca 500 m do pružnog prijelaza kod kojega je iskrcajna rampa.

Za smjer dolaska od istoka:

Dolazite iz smjera Slatine koja je od Suhopolja udaljena 20 km. Dolaskom u Suhopolje prije samoga centra sa lijeve strane nalazi se benzinska postaja INA, iza ovoga orijentira skrećete u lijevo (drugo skretanje iza benzinske), također će prije samoga skretanja biti strelicom označena obavijest "ORAČI ISKRCAJ". Ulaskom u navedenu ulicu vozite se cca 500 m do pružnog prijelaza kod kojega je iskrcajna rampa.

Smještaj traktora i kamiona biti će također u istoj ulici, nazad prema glavnoj cesti u tvrtki Diba d.d.

U prilogu je i djelomična orto foto karta Suhopolja sa navedenim pravcima i smjerovima te distancama.

Gselle

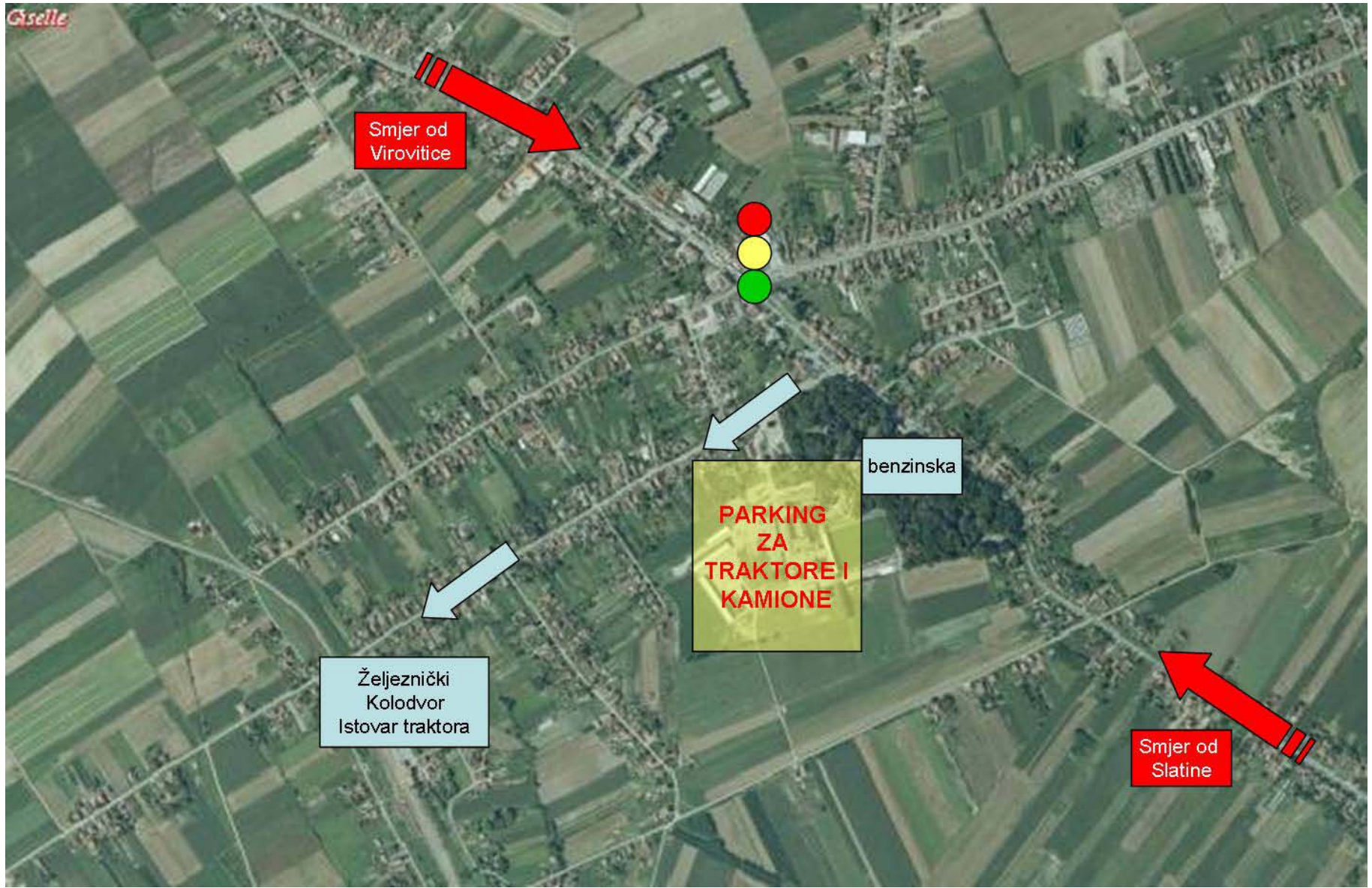
Smjer od
Virovitice

PARKING
ZA
TRAKTORE I
KAMIONE

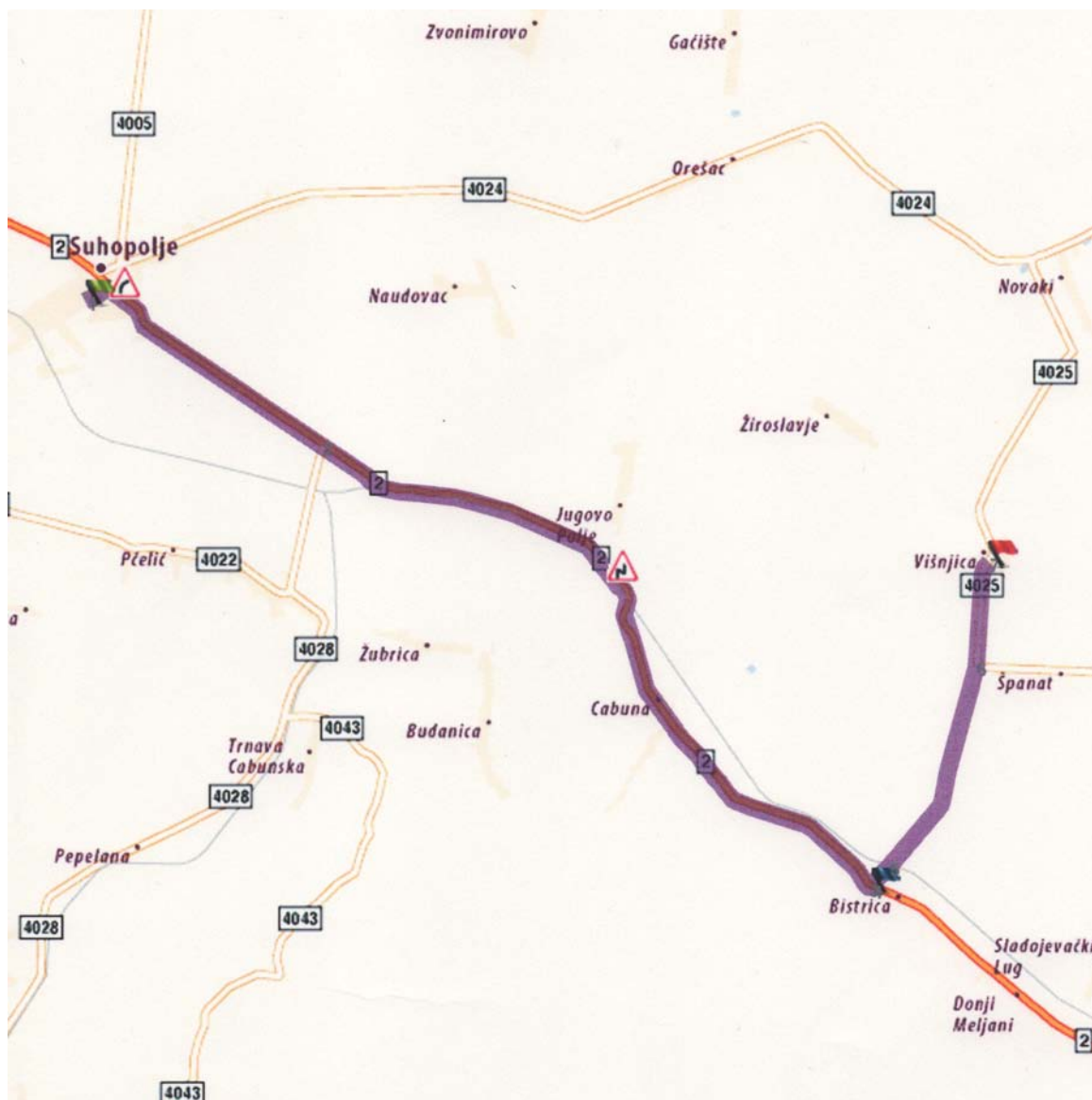
benzinska

Željeznički
Kolodvor
Istovar traktora

Smjer od
Slatine



Sve ekipe noće u hotelu Pustara u Višnjici, i kao što je ispred navedeno detalje protokola dobiti će te u narednim obavijestima. No radi lakšeg snalaženja u prilogu Vam slijedi i djelomična auto karta sa označenom rutom od Suhopolja do Višnjice koja je udaljena 16 km. Prema toj karti od polazišta – Diba do odredišta Višnjica, vraćate se na cestu 2 u smjeru Slatine a dalje je sve vidljivo.



Sve eventualne upite možete prosljediti na e-mail
sinisa.hrgovic@hzpss.hr
ivan.kljucec@hzpss.hr
ljubomir.duvnjak@hzpss.hr

Sa poštovanjem,

Odjel Virovitičko-podravske županije
Viši stručni savjetnik

Siniša Hrgović, dipl. ing