

NEW HOLLAND T7



T7.170 | T7.185 | T7.200 | T7.210 | T7.220 | T7.235
T7.250 | T7.260



AGRARIA

FIAT
GROUP

VAŠE POTREBE SE STALNO MIJENJAJU,



VIŠE PRODUKTIVNOSTI I SNAGE

New Holland T7 modele pokreću najnoviji motori s oznakom ECOBlue™ koje karakterizira SCR tehnologija (selektivna katalitička redukcija) te zadovoljavaju posljednje odredbe Tier 4A o količinama ispušnih plinova. T7 modeli sada imaju čak 19 KS i 139 Nm okretnog momenta više od prijašnje T7000 serije. S Engine Power Management snaga se kod pojedinih modela povećava čak za 51 KS radi što bolje produktivnosti.



NEOPISIVO VOZAČKO ISKUSTVO

T7 modeli su dizajnirani kako bi upravljanje traktorom i obavljanje poslova bilo što jednostavnije. Uz pomoć nove SideWinder™ II desne konzole umor nakon cijelodnevnog rada ne postoji. Horizon™ kabina osigurava nisku razinu buke od 69 dB i odličnu preglednost u svim smjerovima.



T7 SE STALNO PRILAGOĐAVA VAŠIM POTREBAMA



MAKSIMALNA PRILAGODLJIVOST

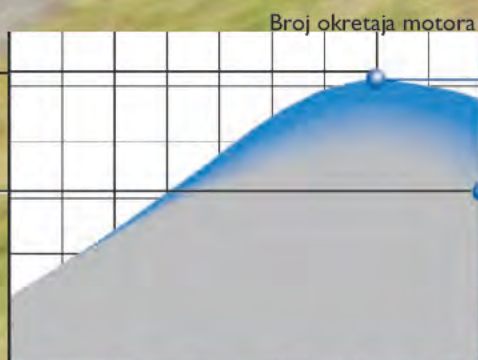
U kombinaciji s pravilnim omjerom snage i mase, svih osam modela traktora iz serije T7 nude izvrsnu prilagodljivost, od oranja, rada s prešom, transporta pa sve do najtežih poslova oni će ih sve obaviti.

Max snaga s EPM (KS)

| | |
|--------|-----|
| T7.170 | 171 |
| T7.185 | 188 |
| T7.200 | 203 |
| T7.210 | 212 |
| T7.220 | 218 |
| T7.235 | 234 |
| T7.250 | 250 |
| T7.260 | 260 |

Nominalna snaga (KS)

| | |
|--------|-----|
| T7.170 | 125 |
| T7.185 | 140 |
| T7.200 | 155 |
| T7.210 | 165 |
| T7.220 | 167 |
| T7.235 | 185 |
| T7.250 | 200 |
| T7.260 | 215 |



| | |
|--------|----|
| T7.170 | 46 |
| T7.185 | 48 |
| T7.200 | 48 |
| T7.210 | 47 |
| T7.220 | 51 |
| T7.235 | 49 |
| T7.250 | 50 |
| T7.260 | 45 |

■ Snaga EPM a ovisno o opterećenju



T7 SERIJA: ZA NAJZAHTJEVNIJE PROFESIONALCE

New Holland T7 traktori nude se u širokom opremljenosti počevši od motora s nominalnom snagom od 125 do 228 KS, mjenjača da li semi-powershift (Range Command™) ili full-powershift (Power Command™) te brojne ostale opreme koji čine Vaš traktor specifičnim i prilagođen Vašim najzahtjevnijim poslovima. Svi modeli do T7.210 mogu biti opremljeni s New Holland prednjim utovarivačem.



Bluepower *Un-limited edition*



STANDARDNA DESNA KONZOLA



SIDEWINDER™ II DESNA KONZOLA



Traktori New Holland T7 s Range Command™ i Power Command™ mjenjačem mogu biti opremljeni s dvije vrste desne konzole: standardnom te SideWinder™ II s ekranom osjetljivim na dodir IntelliView™ kao opcija.

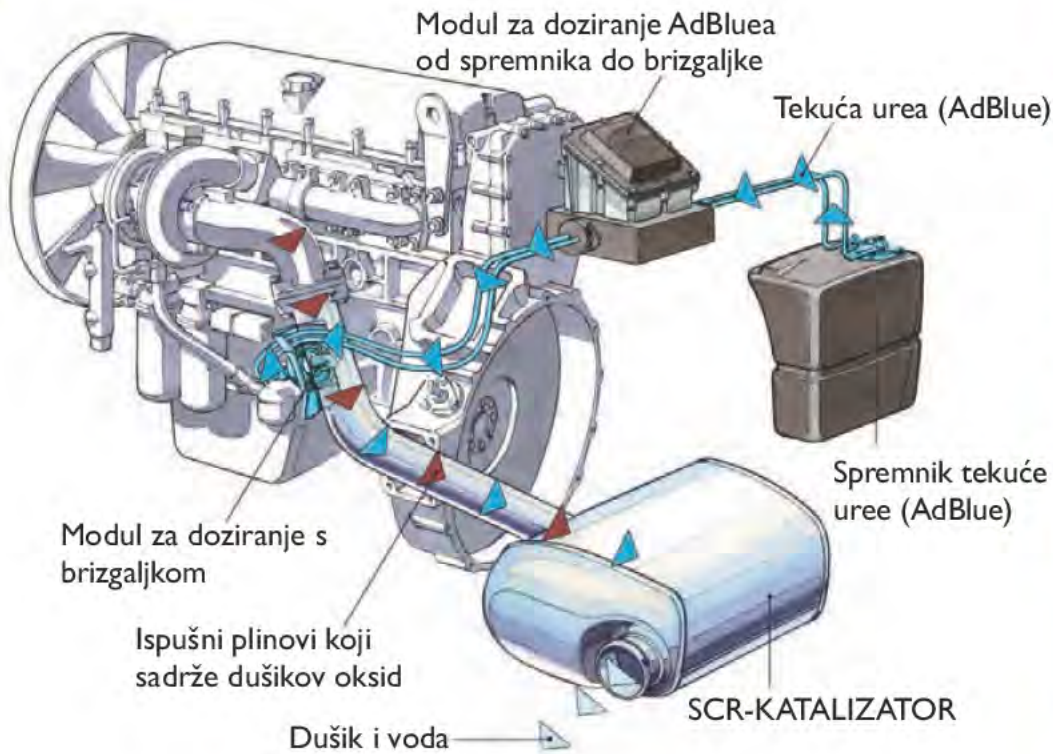


T7.260 BLUE POWER - POWER COMMAND

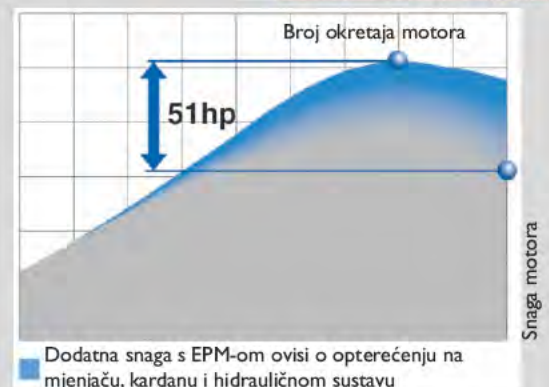
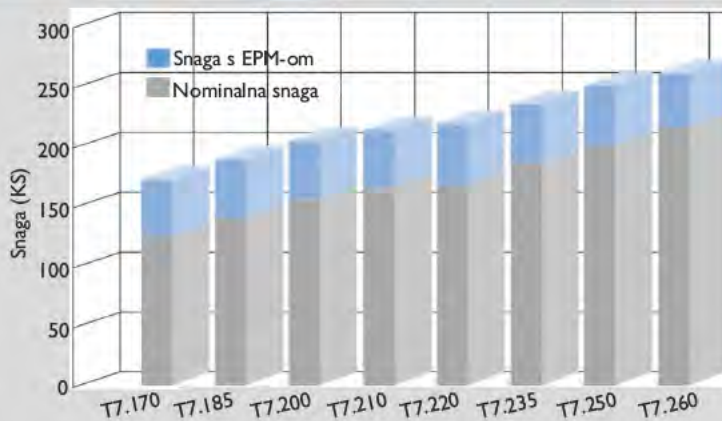
Specijalna serija traktora Blue Power kojom se želi proslaviti uspjeh i nagrade postignute s prijašnjom T7000 te novom T7 serijom s posebnim obilježjima:

- » metalik Maserati plava boja
- » pojedni elementi obojeni u krom boju
- » SideWinder™ II desna konzola
- » IntelliView™ III ekran osjetljiv na dodir
- » Trelleborg TM800 pneumatici





ECOBBlue



ECOBBlue™ SCR: OSIGURANA SNAGA

ECOBBlue™ SCR osigurava izuzetne karakteristike i visoku učinkovitost, neovisno o kvaliteti goriva, količini sumpora u gorivu i bez bilo kakve upotrebe dodatnih aditiva za gorivo. Nominalna snaga modela serije T7 kreće se od 125 do 218 KS, dok snaga s EPM-om kreće se između 170 i 260 KS.

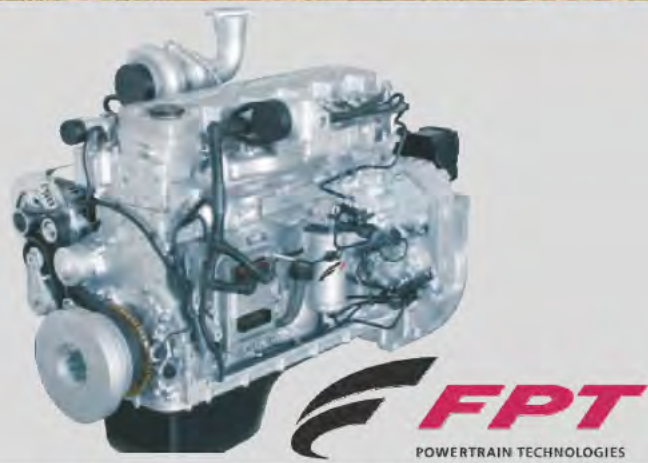
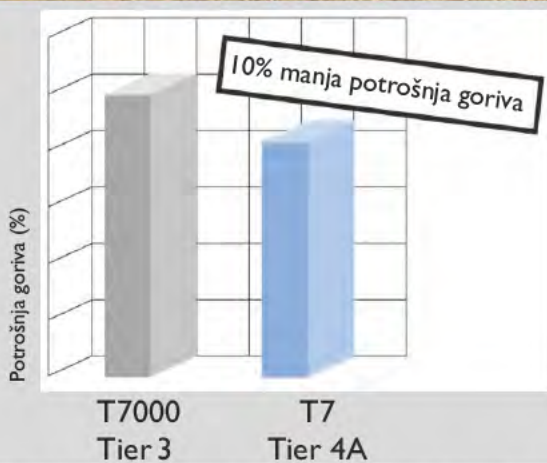
Upravljanje snagom motora (EPM)

New Holland Engine Power Management (EPM) je standard kod svih T7 Range Command i Power Command traktora. Upravljanje snagom motora je automatski, sustav je namijenjen za pojačavanje snage motora kada performanse traktora mogu biti ugrožene zbog povećanog opterećenja. Nakon aktiviranja EPM prati i reagira na povećane potrebe za snagom postupnim podizanjem razine dostupne snage.

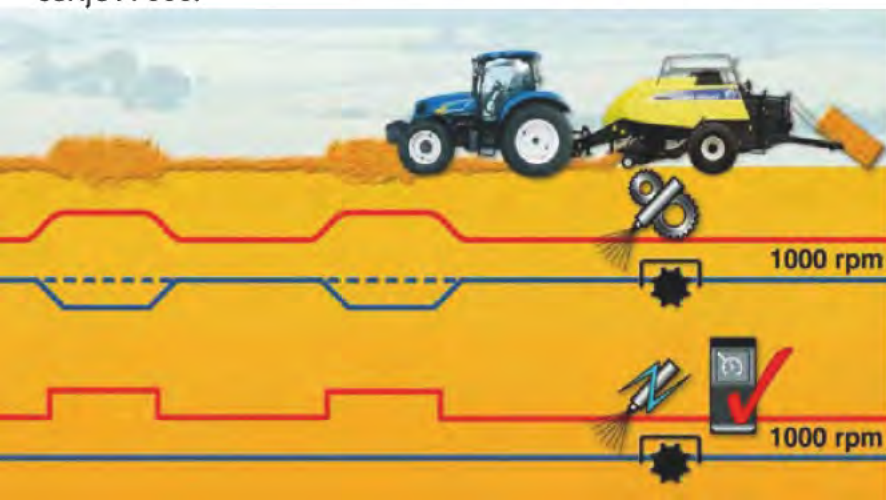
EPM omogućuje trenutnu dodatnu snagu od čak 51 KS ovisno o modelu te o jačini opterećenja na mjenjaču, hidrauličnom sustavi i priključnom vratilu prilikom transporta ili rada. Rezultat ovog sustava je jači traktor i bolje performanse samo onda kada je to potrebno.



**CLEAN
ENERGY
LEADER**



Postojeći Tier 3 NEF motori su ogledno mjerilo za motore s smanjenom potrošnjom goriva. Novi Tier 4A NEF motor koji se koriste u seriji T7 su stepenicu više što se tiče potrošnje goriva jer troše 10% manje goriva u odnosu na motore iz serije T7000.



Pogonjeni **FPT (Fiat Powertrain Technologies)** motorima koji je dio FIAT grupe **Pioniri:** Fiat je izumio Common Rail tehnologiju 1980. godine i predstavio je široj publici 1997. s modelom Alfa Romeo 156 te ju je prvi primjeno kod poljoprivrednih strojeva.

Najčišći: Fiat S.p.A. motori imaju najmanju emisiju CO₂ od bilo kojeg proizvođača automobila u Europi.

Dokazana pouzdanost: FPT proizveo je do sada više od 150.000 SCR motora tijekom zadnjih pet godina za cestovni transport.



Kabina, koja ne umanjuje preglednost

Seriju T7 Range Command i Power Command odlikuje niskoprofilna kabina Horizon™, čiji četverougleni koncept s samo četiri stupa najmanje umanjuje preglednost, a ujedno i smanjuje sveukupnu visinu traktora. Odlična ergonomija u samoj kabini omogućuje da se dugi i naporni dnevni poslovi što lakše odrade, jer su sve kontrole za upravljanje nadohvat ruke i logično su pozicionirane a upravljanje je izrazito jednostavno. Za dobar osjećaj brine se i izrazito niska razina buke koja u ovim traktorima iznosi svega 70 dB.



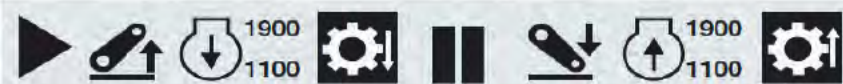
Instrument ploča s dodatnom tipkovnicom za praćenje performansi (opcija):

- prikaz radnih sati traktora
- prikaz prijeđene udaljenosti u km
- prikaz pritiska ulja u motoru
- podsjetnik programiranog održavanja
- prikaz brzine priključnog vratila
- prikaz proklizavanja stražnjih kotača
- prikaz položaja podiznih poluga
- prikaz napona akumulatora
- prikaz pritiska zraka u kočnicama na prikolici
- prikaz obrađene površine
- funkcija predviđanja veličine obrađene površine u jednom satu
- prikaz stope protoka svakog hidrauličnog distributora u obliku postotka te smjer gibanja cilindra (povlačenje ili potiskivanje)

KABINA SA SIDE WINDER DESNOM KONZOLOM



Kabina sa desnom SIDEWINDER konzolom podiže razinu udobnosti i rada na najvišu razinu. Cijeli naslon se može pomicati naprijed-natrag kako bi se što bolje prilagodio vašim potrebama i to uz pomoć električnog prekidača. Tri glavne osobine po kojima se SIDEWINDER konzola razlikuje od standardne konzole su: **CommandGrip™** - multifunkcionalna ručica mjenjača; **IntelliView™** - ekran osjetljiv na dodir za prikaz, spremanje i obradu brojnih informacija vezanih za priključke i radnu okolinu; **Integrirana kontrolna ploča** s brojnim funkcijama.



SEKVENCA OKRETANJA NA KRAJU REDA (HTS)

Ako postoji potreba za ponavljanjem niza radnji, poput okretanja na kraju reda, HTS se može upotrijebiti za stvaranje, spremanje i reproduciranje 28 programa tih radnji. Snimljeni programi aktiviraju se pritiskom jednog prekidača. Ovom funkcijom rad postaje još jednostavniji i lakši jer nema stalnog namještanja visine priključka i radne brzine.



10 | 11 SIDEWINDER II, DIZAJNIRANO OD STRANE FARMERA, ZA FARMERE

Današnji moderni traktori u sebi imaju brojne sofisticirane funkcije te postoji mogućnost da će te ih vrlo teško razumjeti a sami time i teže će te upravljati traktorom. Mi u New holland-u sve smo pojednostavili s SideWinder™ II desnom konzolom, tj dizajnirana je uz pomoć farmera za farmere. Sve ključne funkcije su mogu se dosegnuti s naslona za ruku: ručni gas, mjenjač i upravljanje hidrauličnim sustavom.

INTELLIVIEW™ III EKTRAN OSJETLJIV NA DODIR



Tipka za aktiviranje, snimanje i spremanje redosljeda operacija prilikom okretaja na kraju brazde (HTS)

Tipka za upravljanje s dvama elektrohidrauličkim daljinski upravljanim ventilima

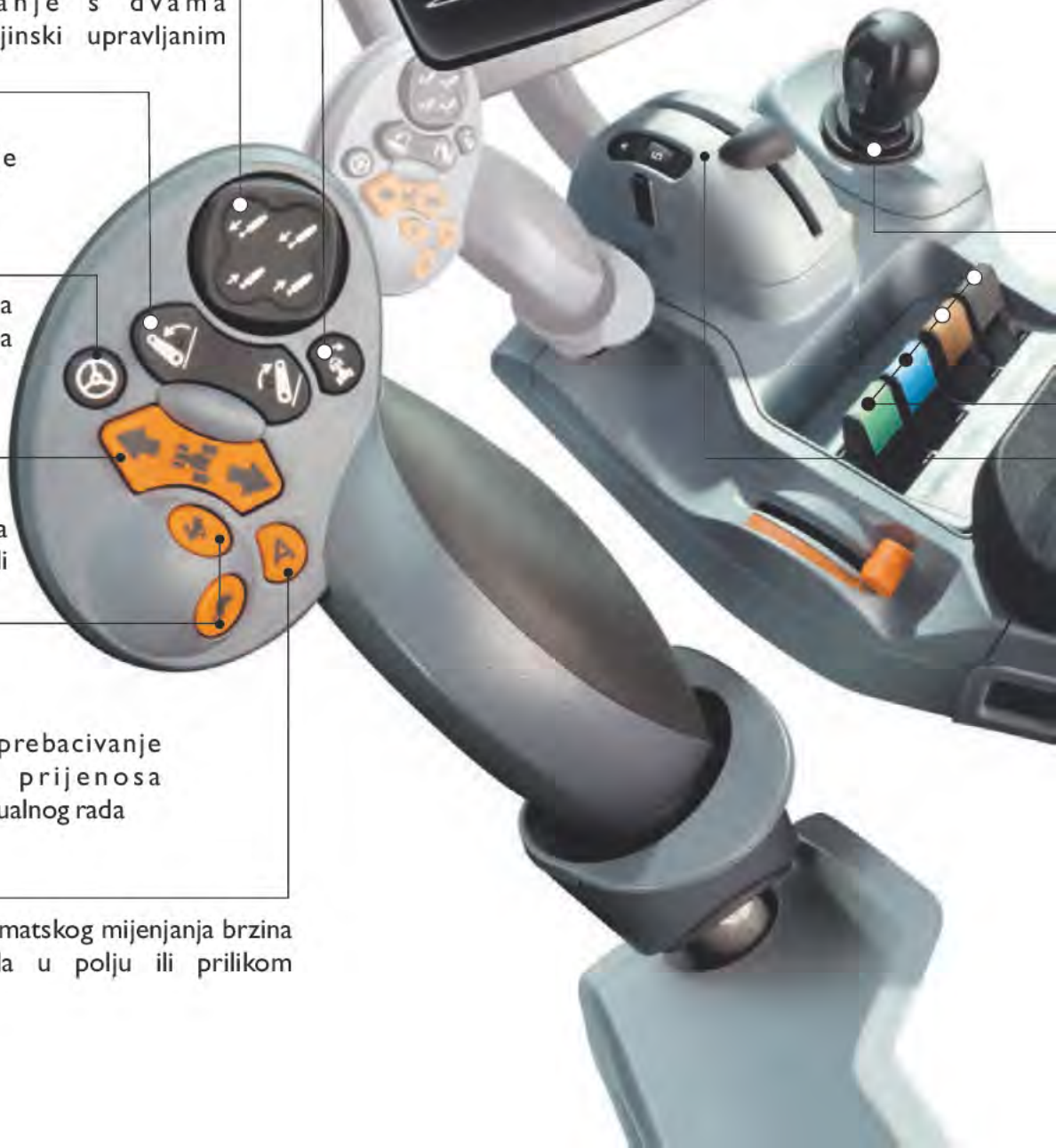
Podizanje i spužtanje stražnjih podiznih poluga

Uključivanje sustava automatskog upravljanja traktorom (opcija)

Tipka za odabir smjera gibanja prema naprijed ili prema natrag

Tipke za prebacivanje stupnjeva prijenosa prilikom manualnog rada

Funkcija automatskog mijenjanja brzina prilikom rada u polju ili prilikom transporta



**GOOD
DESIGN**

As awarded by The Chicago Athenaeum:
Museum of Architecture and Design.



AE50 
outstanding innovations

Odabir načina rada preko ručice ventila
• ili multifunkcionalne palice s 3. i 4.
daljinski upravljivim ventilima

Tipka za uključivanje
povratnog rada
• ventilatora radi čišćenja
hladnjaka (opcija)

Aktiviranje ili
deaktiviranje prednje
suspenzije (Terraglide™)
• opcija

Tempomat - tipke za
povećanje i smanjenje
brzine motora te
pohranjivanje i aktiviranje
dva programa

• Tipke za aktiviranje,
snimanje i spremanje
redosljeda operacija prilikom
okretaja na kraju brazde
(HTS)

• Ručno ili automatsko
aktiviranje te deaktiviranje
prednje vuče i blokade
diferencijala

• Funkcija automatskog
uključivanja ili isključivanja
stražnjeg priključnog vratila

• Podizanje i spužtanje
stražnjih podiznih poluga
kada je potrebna mala
promjena visine

• Multifunkcionalna palica se
može podesiti da se njome
upravlja prednjom
hidraulikom, prednjim
utovarivačem ili daljinskim
upravljanim ventilima

• Elektro hidraulični daljinski
upravljeni ventili

• Elektronsko upravljanje
stražnjim podiznim
poluga

• Elektronsko
podešavanje položaja
desne SideWinder™ II
konzole

• EDC ploča s prekidačima
za podešavanje rada
stražnjih podiznih poluga
smještena ispod naslona za
ruku

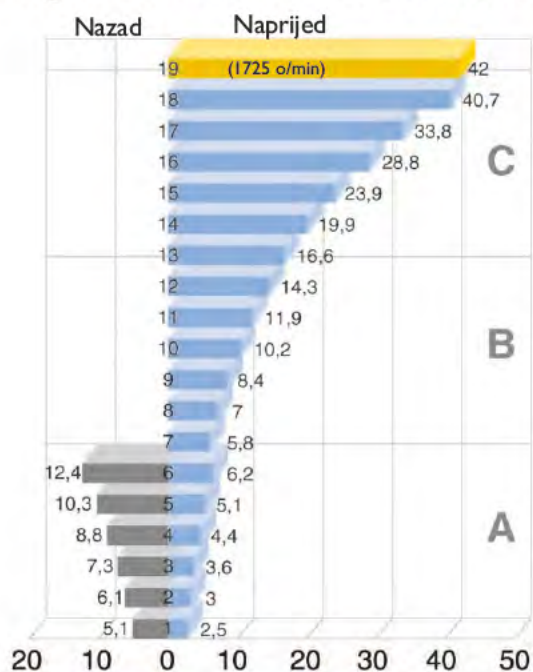


12 | 13 RANGE COMMAND™ & POWER COMMAND™ MJENJAČI

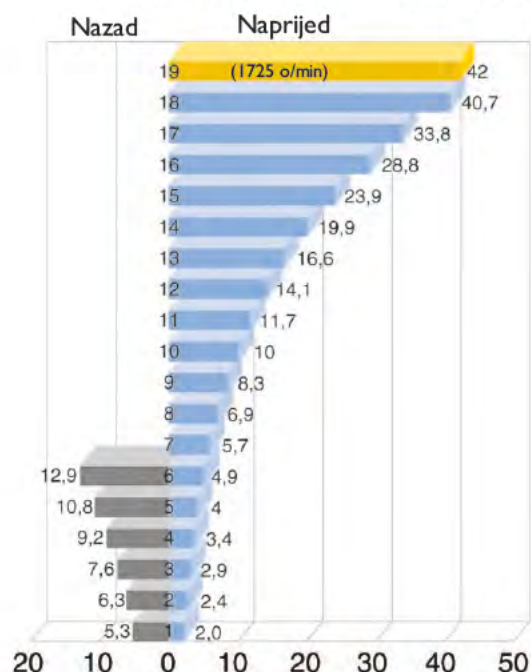
Range Command mjenjač je jednostavan i već dokazan kod prijašnjih modela koji osigurava mijenjanje brzina bez upotrebe spojke unutar jedne grupe brzina. Power Command je full powershift mjenjač koji omogućuje mijenjanje cijeloga raspona brzina pod opterećenjem bez upotrebe spojke samo uz pomoć dvije tipke.



Range Command™ – Semi Powershift*



Power Command™ – Full Powershift*

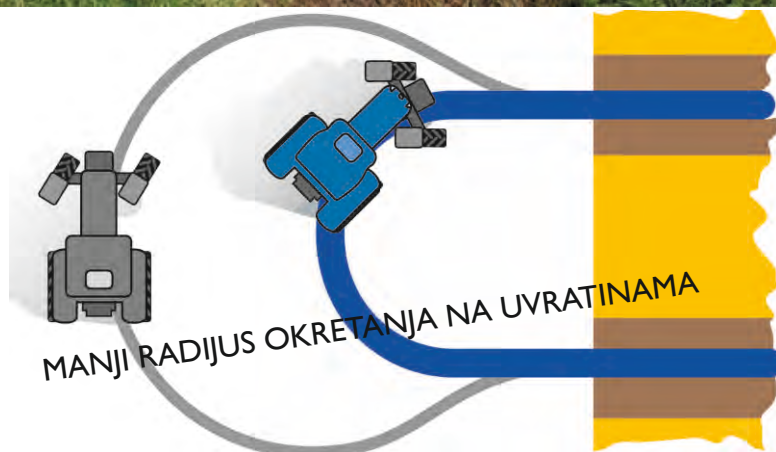


* T7.200 s mjenjačem 19X6 ECO(40 km/h) i gumama 650/65R42

BRZO OKRETANJE, BOLJA VUČNA SVOJSTVA, ODLIČNA OBILJEŽJA



Jačina osovina i masa traktora raste kako raste i snaga motora. To osigurava optimalan odnos između mase traktora i snage motora. Od modela T7.170 pa do T7.210 ukupna masa može biti sve do 11.000 kg dok od modela T7.220 do T7.260 ukupna masa može biti do 13.000 kg.



Glavna karakteristika kojom se New Holland traktori serije T7 Range Command™ i Power Command™ ističu od ostalih traktora je prednja SuperSteer osovina koja omogućuje povećani kut zakrenutosti prednje osovine i iznosi 65°. U kombinaciji s Auto modulom za uključivanje prednjeg pogona Super Steer osovina omogućava veće manevarske sposobnosti traktora, manju potrebnu površinu na uvratinama prilikom okretanja i veću produktivnost.



Naprednija tehnologija manje zamora
Traktori u seriji T7 RC i PC su po želji opremljeni sa naprednom tehnološkom opremom, što omogućuje lakši rad i manje stresa za vozača. S time se poslovi lakše i kvalitetnije odrade. Jedan od tih naprednih sustava je Fast Steer™, to je sustav brzog okretanja. Tu se pritiskom na unutarnji volanski obroč i laganim okretanjem volana u željenu stranu za 10°, postizemo da se prednji kotači okrenu u jedan od krajnjih položaja. To je korisno naročito u radu sa prednjim utovarivačem ili kod uskih dvorišta, gdje je potrebno mnogo puta okretati volan do krajnjeg položaja. Sustav Fast Steer™ se automatski isključuje pri brzini većoj od 10 km/h.



Kod traktor s SideWinder II desnom konzolom u osnovnoj opremi nalazi se i funkcija automatskog uključivanje i isključivanja pogona priključnog vratila kad su stražnje podizne poluge spuštene odnosno dignute. Ova funkcija štiti traktor i priključno vratilo od oštećenja koje može nastati prilikom neopreznog rukovanja.



U opciji se nude prednje podizne poluge sa maksimalnom podiznom moći od 3568 kg na krajevima poluga, te prednje priključno vratilo s 1000 o/min. Podizne ruke se mogu sklopiti kada se ne koriste ili se mogu opremiti nosačem utega i dodatnim utezima za radi bolje stabilnosti.



DIREKTAN PRIJENOS SNAGE ZA POTPUNU UČINKOVITOST

Svi T7 traktori su imaju direktan prijenos snage za priključno vratilo kako bi se smanjili gubici snage između motora i pogonjenog priključka. Priključno vratilo se uključuje preko prekidača s «mekim startom». Automatska funkcija «mekog starta» postoji kod svih modela traktora i omogućuje lako pokretanje teške, visoko inertne opreme pokretane priključnim vratilom.

Meki start prilagođuje okretni moment spojke vratila tijekom prvih 5 sekundi nakon uključivanja i tako omogućuje postepeno podizanje brzine vrtnje. Odabir brzine je mehančko preko ručice kao standard, dok je kod modela T7.220 s SideWinder II konzolom i jačih, odabir brzine elektroničko te postoje četiri brzine: 540, 540E, 1000 i 1000E.



Maksimalna podizna moć na krajevima stražnjih podiznih poluga kod modela T7.170-T7.210 iznosi 8275 kg dok kod modela T7.220 i većih podizna moć iznosi 10463 kg. Radi ublažavanja poskakivanja traktora i vibracija prilikom transporta pri većim brzinama s teškim priključnim strojevima, stražnje poluge imaju ugrađeni sustav koji ublažuje udarce i vibracije te čini vožnju sigurnom i udobnom.

Snaga hidrauličnog sustava i te njegove mogućnost važne su karakteristike koje na kraju svega utječu na ukupni učinak traktora. Kod New Holland traktora serije T7 postoje dvije hidraulične pumpe; pumpa volana te glavna hidraulična pumpa. Samostalna pumpa volana omogućuje nesmetano upravljanje traktorom bez oduzimanja tlaka ulja od stražnjih podiznih poluga ili hidrauličnih distributora tj. sustav za upravljanje i hidraulični sustav uvijek raspolažu punim kapacitetom svojih odvojenih pumpi. Modeli T7.170 do T7.210 opremljeni su glavnom hidrauličnom pumpom kapaciteta 113 l/min dok su model T7.220 i veći opremljeni standardnom pumpom od 120 l/min a kao opcija se nudi i pumpa kapaciteta 150 l/min.



UPRAVLJANJE DALJINSKI HIDRAULIČKI VENTILIMA, ELEKTRONSKO ILI MEHANIČKO - NA VAMA JE DA ODABERETE



Elektrohidraulički daljinski upravljani ventili (EHR) ponašaju se na jednak način kao i mehanički ventili, pod uvjetom da rukovatelj vrši odabir funkcija podizanja, neutralno, spuštanja i plutanja. Ako priključak zahtijeva ponavljanje hidrauličkih pokreta kao što su izvlačenje i uvlačenje hidrauličkih cilindara, EHR sustav rukovatelju omogućuje kreiranje automatskog programa za takve pokrete. Svaki ventil ima mogućnost podešavanja protoka ulja te uključivanje i isključivanje pojedinačnih ventila preko vremenskog tajmera preko IntelliView™ III ekrana osjetljivog na dodir.





Precizna poljoprivreda je danas termin koji se sve više koristi u poljoprivredi širom svijeta. Uvelike je izašla iz znanstvenih okvira i našla svoju primjenu u praksi, donoseći zaradu onima koji su se odvažili da je primjene.

Koncept precizne poljoprivrede

Glavni cilj precizne poljoprivrede je povećanje profitabilnosti, povećanjem prinosa uz smanjenje količine/cijene inputa, lako se danas pojam „precizna poljoprivreda“ veže za određene nove tehnike koje se koriste u procesu poljoprivredne proizvodnje, ključ precizne poljoprivrede je ipak informacija koja se dobija u toku te proizvodnje. Postoje brojne nove tehnike kojima se ostvaruju principi „precizne poljoprivrede“. Ovo su samo neke od njih:

1. Spajanje prohoda - navođenje poljoprivredne mehanizacije uz pomoć GPSa,
2. Mapiranje prinosa,
3. Geo-informacioni sustav (obrada i analiza podataka).

Precizno spajanje prohoda danas je najraširenija tehnika u domeni precizne poljoprivrede.

Prema tehničkim karakteristikama sustavi za navođenje poljoprivredne mehanizacije uz pomoć GPS-a mogu se podijeliti u dvije grupe:

1. Asistencija prilikom upravljanja traktorom (ručno upravljanje). U ovom slučaju GPS uređaj pomaže rukovatelju da održi pravac u prohodu. To se postiže različitim indikatorima na GPS uređaju (svjetlosna linija s LED žaruljicama te različiti prikazi na ekranu), dok rukovatelj ima potpunu kontrolu nad upravljačem traktora.



EZ-GUIDE 250 - navođenje uz maksimalnu razliku između dva prohoda od 15-30 cm ovisno o vrsti prijemnika

EZ-GUIDE 500 - navođenje uz maksimalnu razliku između dva prohoda od 1-30 cm ovisno o vrsti prijemnika

2. Automatsko upravljanje traktorom. U ovom slučaju GPS sustav upravljanja se povezuje sa upravljački sustavom traktora. U toku prohoda vrši se automatska kontrola u držanju pravca u prohodu od strane GPS sustava. Za to vrijeme rukovatelj može slobodno da se posveti drugim opažanjima, jer kompletno upravljanje traktorom preuzima GPS sustav.

EZ-STEER- sustav automatsko upravljanja traktorom koji je kompatibilan s **EZ-GUIDE 250 i 500**.

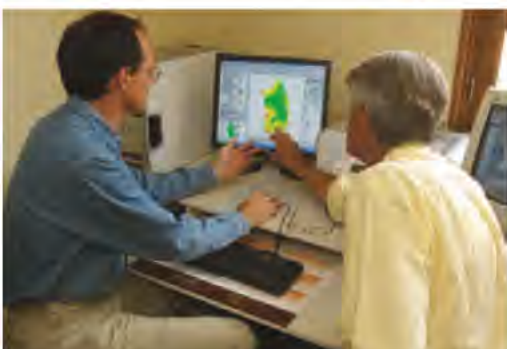


INTELLISTEER - sustav automatskog upravljanja traktorom tvornički ugrađen u sam traktor bez vidljivih dodanih dijelova kao što je kod EZ-STEER sustava; maksimalna razlika između dva prohoda od 1-20 cm ovisno o vrsti prijemnika



Prednosti upotrebe GPS sustava u poljoprivrednoj proizvodnji

- > GPS sustavi mogu pružiti značajne uštede u procesu poljoprivredne proizvodnje, što potvrđuju brojni poljoprivrednici
- > smanjenje preklopa, a time smanjenje količine/cijene inputa (materijal, gorivo...) za oko 5-15%,
- > povećanje brzine kretanja pri radu za oko 15%,
- > produženje radnog dana tj. povećanje produktivnosti radne snage i poljoprivrednih strojeva, mogućnost rada noću i pri smanjenoj vidljivosti, sa istom točnošću kao i pri danu (posebno značajno za pojedine operacije, npr. prskanje)
- > manje umaranje rukovatelja,
- > korištenje markera je nepotrebno,
- > kod automatskog upravljanja, rukovatelj je fokusiran na rad priključnog stroja.



360° : T7

Novi modeli serije T7 dizajnirani su tako kako bi više radili a manje boravili u dvorištu. Sve glavne servisne točke su lako dohvatljive a duži servisni intervali znače da će duže boraviti u svom prirodnom okruženju: na polju!

Poklopac motora iz jednog komada koji kad je otvoren omogućuje pristup cijelom motoru

Filter zraka motora može se jednostavno bez alata provjeriti, očistiti ili zamijeniti

Hladnjaci tekućina mogu se otvoriti kako bi njihovo čišćenje bilo brzo i jednostavno

Napunite posudu s tekućinom za pranje stakla kroz stražnji prozor ili sa stražnje strane traktora

Količina ulja u hidrauličnom sustavu kontrolira se preko staklenog mjerača na stražnjoj strani traktora

Spremnik AdBlue®-a ima kapacitet od 48L te i uži usipni otvor nego li spremnik goriva, kako nebi došlo do uljevanja goriva i krivi spremnik. Jedan spremnik AdBlue®-a je dovoljan za dva spremnika goriva.

Mjerač količine ulja u motoru te otvor za dolijevanje ulja su lako pristupačni i nema potrebe za otvaranje poklopca motora što svakodnevne kontrole čini jednostavnije i brže

DALI ĆEMO LAKO NAĆI ADBLUE®?
Odgovor je da! Mogućnost dostave pred vaša vrata, samo se obratite ovlaštenom zastupniku za više informacija.

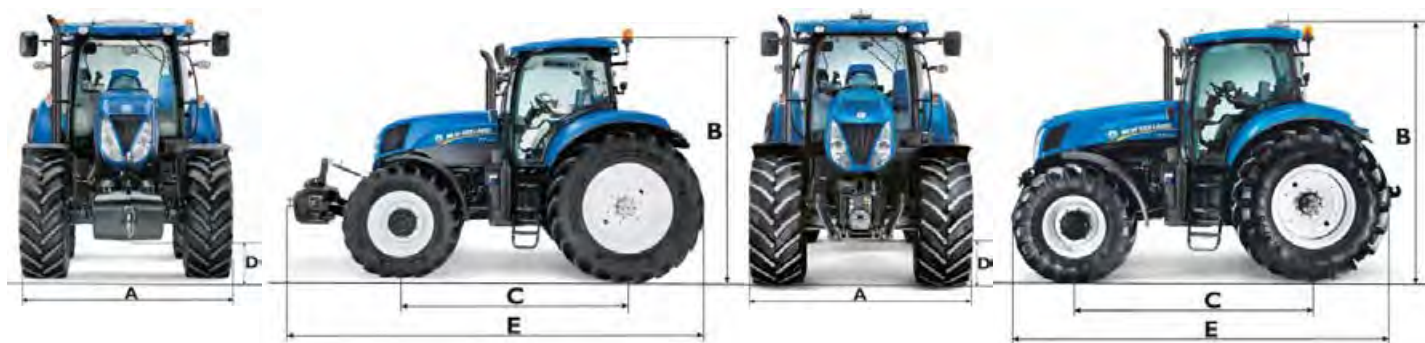
AdBlue®



| MODEL | T7.170 | | T7.185 | | T7.200 | | T7.210 | | T7.220 | | T7.235 | | T7.250 | | T7.260 | |
|--|------------|------------|------------|------------|------------|------------|------------|------------|------------|------------|------------|------------|------------|------------|------------|------------|
| Desna konzola | Standard | Sidewinder | Standard | Sidewinder | Standard | Sidewinder | Standard | Sidewinder | Standard | Sidewinder | Standard | Sidewinder | Standard | Sidewinder | Standard | Sidewinder |
| MOTOR | NEF | | NEF | | NEF | | NEF | | NEF | | NEF | | NEF | | NEF | |
| Broj cilindara | 6 | | 6 | | 6 | | 6 | | 6 | | 6 | | 6 | | 6 | |
| Common rail –SCR (selektivna katalitička redukcija) | • | | • | | • | | • | | • | | • | | • | | • | |
| Usis (Turbo+Intercooler) | • | | • | | • | | • | | • | | • | | • | | • | |
| Broj ventila po cilindru | 4 | | 4 | | 4 | | 4 | | 4 | | 4 | | 4 | | 4 | |
| Volumen motora (cm ³) | 6728 | | 6728 | | 6728 | | 6728 | | 6728 | | 6728 | | 6728 | | 6728 | |
| Nomi. snaga motora (2200 o/min) KS(kW) | 125(92) | | 140(103) | | 155(114) | | 165(121) | | 167(123) | | 185(136) | | 200(147) | | 218(158) | |
| Max snaga motora pri 1900 o/min KS(kW) | 144(106) | | 159(117) | | 171(126) | | 181(133) | | 188(138) | | 203(149) | | 218(160) | | 234(172) | |
| Nominalna snaga motora s EPM KS(kW) | 160(118) | | 175(129) | | 190(140) | | 200(147) | | 205(151) | | 220(162) | | 235(173) | | 246(181) | |
| Max snaga sa EPM pri 1900 o/min KS(kW) | 171(126) | | 188(138) | | 203(149) | | 212(156) | | 218(160) | | 234(172) | | 250(184) | | 260(191) | |
| Max okretni moment (Nm) | 612@1500 | | 679@1500 | | 740@1500 | | 766@1500 | | 825@1500 | | 862@1500 | | 927@1500 | | 995@1500 | |
| Max okretni moment s EPM (Nm) | 741@1500 | | 810@1500 | | 866@1500 | | 912@1500 | | 960@1500 | | 1019@1500 | | 1082@1500 | | 1120@1500 | |
| Ventilator s visko spojkom | • | | • | | • | | • | | • | | • | | • | | • | |
| Ventilator sa zakretnim krilcima | o | | o | | o | | o | | o | | o | | o | | o | |
| Motorna kočnica | o | | o | | o | | o | | o | | o | | o | | o | |
| Spremnik goriva (l) | 270 | | 270 | | 330 | | 330 | | 395 | | 395 | | 395 | | 395 | |
| Spremnik AdBlue-a (l) | 48 | | 48 | | 48 | | 48 | | 48 | | 48 | | 48 | | 48 | |
| MJENJAČ | | | | | | | | | | | | | | | | |
| Range Command™ – Semi Powershift | • | | • | | • | | • | | — | | — | | — | | — | |
| 18x6 | • | | • | | • | | • | | — | | — | | — | | — | |
| 19x6 Economy (40 km/h)/50 km/h | o | | o | | o | | • | | — | | — | | — | | — | |
| 28x12 – s pužnim brzinama | o | | o | | o | | o | | — | | — | | — | | — | |
| Min. brzina/ s pužnim brzinama (km/h) | 2.4 / 0.40 | | 2.4 / 0.40 | | 2.2 / 0.37 | | 2.0 / 0.34 | | — | | — | | — | | — | |
| Automatsko mijenjanje brzina | • | | • | | • | | • | | — | | — | | — | | — | |
| Power Command™ – Full Powershift | o | | o | | o | | o | | • | | • | | • | | • | |
| 18x6 | o | | o | | o | | o | | • | | • | | • | | • | |
| 19x6 Economy (40 km/h)/50 km/h | o | | o | | o | | o | | o | | o | | o | | o | |
| 28x12/29x12 – s pužnim brzinama | o | | o | | o | | o | | o | | o | | o | | o | |
| Min. brzina/ s pužnim brzinama (km/h) | 1.9 / 0.31 | | 1.9 / 0.31 | | 1.8 / 0.29 | | 1.8 / 0.29 | | 1.98/0.33 | | 1.98/0.34 | | 1.98/0.35 | | 1.98/0.36 | |
| Automatsko mijenjanje brzina | • | | • | | • | | • | | • | | • | | • | | • | |
| OSOVINE | | | | | | | | | | | | | | | | |
| 4WD pogon | • | | • | | • | | • | | • | | • | | • | | • | |
| Terra Lock - sustav | • | | • | | • | | • | | • | | • | | • | | • | |
| Terra Glide™ - suspenzija prednje osovine | o | | o | | o | | o | | o | | o | | o | | o | |
| Fast Steer™ - sustav upravljanja | o | | o | | o | | o | | o | | o | | o | | o | |
| Super Steer™ - prednja osovina | o | | o | | o | | o | | o | | o | | o | | o | |
| Hidraulička kočnica za prikolicu | • | | • | | • | | • | | • | | • | | • | | • | |
| Zračne kočnice za prikolicu | o | | o | | o | | o | | o | | o | | o | | o | |
| Kut zakrenutosti prednje osovine (°) | 55/65 | | 55/65 | | 55/65 | | 55/65 | | 55/65 | | 55/65 | | 55/65 | | 55/65 | |
| HIDRAULIKA | | | | | | | | | | | | | | | | |
| Hidraulični krug (CCLS) | zatvoreni | | zatvoreni | | zatvoreni | | zatvoreni | | zatvoreni | | zatvoreni | | zatvoreni | | zatvoreni | |
| Max broj distributora straga | 4 5 | | 4 5 | | 4 5 | | 4 5 | | 4 5 | | 4 5 | | 4 5 | | 4 5 | |
| Max broj distributora bočno | 3 | | 3 | | 3 | | 3 | | 4 | | 4 | | 4 | | 4 | |
| Upravljanje hidrauličkim distributorima | Meh | El. hid | Meh | El. hid | Meh | El. hid | Meh | El. hid | Meh | El. hid | Meh | El. hid | Meh | El. hid | Meh | El. hid |
| Upravljanje hidrauličnim distributorima pomoću joysticka | o | | o | | o | | o | | o | | o | | o | | o | |
| Kapacitet hidraulične pumpe S/O | 113 | | 113 | | 113 | | 113 | | 150/170 | | 150/170 | | 150/170 | | 150/170 | |
| Upravljanje stražnjim podiznim polugama Lift-O-Matic™ | • | | • | | • | | • | | • | | • | | • | | • | |
| Hidraulična topling poluga | o | | o | | o | | o | | o | | o | | o | | o | |
| Max podizna moć na kraju stražnjih poluga | 8257 | | 8257 | | 8257 | | 8257 | | 10463 | | 10463 | | 10463 | | 10463 | |
| Max podizna moć 610 mm iza kugli poluge | 6616 | | 6616 | | 6616 | | 6616 | | 9266 | | 9266 | | 9266 | | 9266 | |
| Prednje podizne poluge | o | | o | | o | | o | | o | | o | | o | | o | |
| Max podizna moć na kraju prednjih poluga | 3568 | | 3568 | | 3568 | | 3568 | | 3785 | | 3785 | | 3785 | | 3785 | |
| Kategorija kopčanja na stražnjim polugama | KAT. 3 | | KAT. 3 | | KAT. 3 | | KAT. 3 | | KAT. 3 | | KAT. 3 | | KAT. 3 | | KAT. 3 | |
| PRIKLJUČNO VRATILO (PV) | | | | | | | | | | | | | | | | |
| Meki uklop priključnog vratila | • | | • | | • | | • | | • | | • | | • | | • | |
| 540/540E/1000 o/min | • | | • | | • | | • | | — | | — | | — | | — | |
| 540E/1000 o/min | — | | — | | — | | — | | • | | • | | • | | • | |

| MODEL | T7.170 | | T7.185 | | T7.200 | | T7.210 | | T7.220 | | T7.235 | | T7.250 | | T7.260 | |
|---------------------------------------|----------|------------|----------|------------|----------|------------|----------|------------|----------|------------|----------|------------|----------|------------|----------|------------|
| | Standard | Sidewinder | Standard | Sidewinder | Standard | Sidewinder | Standard | Sidewinder | Standard | Sidewinder | Standard | Sidewinder | Standard | Sidewinder | Standard | Sidewinder |
| Desna konzola | | | | | | | | | | | | | | | | |
| 540/540E/1000/1000E (o/min) | o | | o | | o | | o | | o | | o | | o | | o | |
| Automatskog uključivanja PV | • | | • | | • | | • | | • | | • | | • | | • | |
| Prednje PV – 1000 (o/min) | o | | o | | o | | o | | o | | o | | o | | o | |
| VOZAČKO OKRUŽENJE | | | | | | | | | | | | | | | | |
| Zračna suspenzija sjedala | • | | • | | • | | • | | • | | • | | • | | • | |
| Klima uređaj | • | | • | | • | | • | | • | | • | | • | | • | |
| Radio uređaj | • | | • | | • | | • | | • | | • | | • | | • | |
| Auto Comfort™ grijano sjedalo vozača | o | | o | | o | | o | | o | | o | | o | | o | |
| Teleskopski retrovizori | • | | • | | • | | • | | • | | • | | • | | • | |
| Prozirni krovni otvor | • | | • | | • | | • | | • | | • | | • | | • | |
| Monitor učinka s tipkovnicom | • | | • | | • | | • | | • | | • | | • | | • | |
| Suspenzija kabine | o | | o | | o | | o | | o | | o | | o | | o | |
| IntelliView™ ekran osjetljiv na dodir | o | | o | | o | | o | | o | | o | | o | | o | |
| Razina buke | 70 | | 70 | | 70 | | 70 | | 70 | | 70 | | 70 | | 70 | |
| OSTALA DODATNA OPREMA | | | | | | | | | | | | | | | | |
| Automatski klima uređaj | o | | o | | o | | o | | o | | o | | o | | o | |
| Xenon radna svjetla | o | | o | | o | | o | | o | | o | | o | | o | |
| Rotaciono svjetlo | • | | • | | • | | • | | • | | • | | • | | • | |
| Metalna podna zaštita | o | | o | | o | | o | | o | | o | | o | | o | |
| Metalna rešetkasta zaštita stakala | o | | o | | o | | o | | o | | o | | o | | o | |
| Karbonski filtri kabine | o | | o | | o | | o | | o | | o | | o | | o | |
| HTS sustav | o | | o | | o | | o | | o | | o | | o | | o | |
| Utezi na stražnjim kotačima | o | | o | | o | | o | | o | | o | | o | | o | |
| Priprema za automatsko upravljanje | o | | o | | o | | o | | o | | o | | o | | o | |
| MASA | | | | | | | | | | | | | | | | |
| Ukupna masa bez utega (kg) | 6330 | | 6330 | | 6330 | | 6330 | | 7700 | | 7700 | | 7700 | | 7700 | |

● standardno ○ opcija – nije moguće



| DIMENZIJE | T7.170 – T7.210 | | | T7.220 – T7.260 | | |
|-------------------------------|-----------------|-----------|-----------|-----------------|-----------|-----------|
| | 520/70R38 | 650/65R38 | 650/65R42 | 650/65R38 | 650/60R42 | 710/60R42 |
| Dimenzije stražnjih guma * | | | | | | |
| Minimalna širina (A) (mm) | 2446 | 2446 | 2446 | 2470 | 2470 | 2470 |
| Ukupna visina (B) (mm) | 3040 | 3090 | 3140 | 3065 | 3115 | 3165 |
| Međuosovinski razmak (C) (mm) | | | | | | |
| Standardna osovina | 2734 | 2734 | 2734 | 2884 | 2884 | 2884 |
| SuperSteer osovina | 2880 | 2880 | 2880 | 2977 | 2977 | 2977 |
| Klirans (D) (mm) | 515 | 540 | 565 | 423 | 473 | 523 |
| Ukupna duljina (E) (mm) | 5347 | 5347 | 5347 | 5773 | 5773 | 5773 |

* Ostale moguće dimenzije stražnjih guma: T7.170 – T7.210 = 520/70R38, 600/65R38, 650/60R38, 580/70R38, 650/65R38, 710/60R38, 18.4R38, 20.8R38, 18.4R42. Za T7.200 i T7.210 moguće su još 20.8R42, 650/65R42, 580/70R42. Za modele T7.220 – T7.260 = 520/85R38, 580/70R38, 650/75R38, 710/70R38, 460/85R42, 580/85R42, 580/70R42, 620/70R42



CR
9090
WORLDRECORD



VL6050



04/13



**New Holland; Vrhunski specijalista u Vašem
poljoprivrednom poslovanju**

 **NEW HOLLAND**
AGRICULTURE

AGRARIA

AGRARIA d.o.o.
Globetka 4
40000 Čakovec
Tel: 040/328-700
Fax: 040/328-701
E-mail: agraria@agraria-nh.hr

Poslovnica Osijek
Omladinska 121, 31431 Čepin-Livana
Tel: 031/280-177 Fax:031/280-684

Web: www.newholland.hr
www.newholland.com