



Raiffeisen Agro



SJEME

KATALOG 2014



Sjeme stvara profit



Uvodna riječ

Cijenjeni poljoprivredni proizvođači,

Evo nas u drugoj sezoni prodaje Limagrain hibrida kukuruza i suncokreta.

Prošla je bila iznimno dobra jer ste prepoznali posebnu kvalitetu LG i posebice LGAN hibrida kukuruza. Na prvi pogled ne postoji velika razlika između sjemenskih kompanija. Međutim LGAN oplemenjivački program je jedinstven i daje veliku dodatnu vrijednost silažnim hibridima. Program se temelji na poznavanju strukture kukuruzne biljke i prilagođen je funkciji rumena i potrebama krave. Od tradicionalnih osobina kao što je prinos, otpornost na polijeganje, ranozrelost, sadržaj škroba itd; kreirali smo potpuno nove parametre kao što je sadržaj energije, probavljivost organske tvari i posebice probavljivost vlakana. Danas stvaramo revoluciju u oplemenjivanju u vezi probavljivosti. Postoje određeni geni koji su odgovorni za probavljivost. Koristeći molekularne markere imamo vrhunski alat za stvaranje hibrida vrhunske probavljivosti. To nam daje veliku prednost u odnosu na naše konkurente. Preklični aspekti su vrlo važni. Naše iskustvo na mliječnim farmama potvrđuje ekonomsku dobit LGAN hibrida u uobičajenih uvjetima proizvodnje diljem Europe.

LG hibridi za proizvodnju suhog zrna U 2013. godini u pokusima širom Hrvatske ostvarili su prosječan prinos od 10.013 kg suhog zrna po hektaru uz prosječnu vlagu u žetvi od 18,5 %.

Limagrain je četvrta najveća oplemenjivačka kuća u svijetu, a druga po veličini u Europi. U nastavku Vam prikazujemo detaljne opise pojedinih hibrida.

Uvijek uz Vas djelatnici
RWA Raiffeisen Agro d.o.o.



Zlatko Janečić dipl.oec.
direktor



Ervin Arocker dipl.ing.
direktor



Sjeme stvara profit

SADRŽAJ

Hibridi kukuruza 5-9

LGAN hibridi kukuruza 10-14

Hibridi suncokreta 15-16

Simboli namjene kukuruza



SUŠENJE
ZRNA



SILIRANJE
ZRNA



SILIRANJE
CIJELE BILJKE



HRANIDBA
PERADI



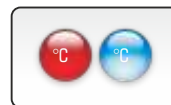
INDUSTRIJSKA
PRERADA

Simboli tehničkih i proizvodnih karakteristika kukuruza

Brz početni porast



Temperaturno tolerantan



Vrlo brzo
otpušta vlagu



Zuban



Tvrđunac



Hibrid intenzivne tehnologije



sklop/ha: (kukuruz)



Rezistentnost na polijeganje



Otpornost na sušu



Simboli namjene suncokreta

sklop/ha: (suncokret)



Visok sadržaj ulja



Rezistentnost na
plamenjaču





RWA
Raiffeisen Agro

TABLICA KUKURUZA



Sjeme stvara profit

NOVI HIBRIDI

STANDARDNI HIBRIDI

SPECIJALNI HIBRIDI

	LG 30.325	SHERLEY	LG 30.360	LG 30.290	LG 33.50	LG 30.491	LG 34.75	LG 35.40	AGRISTER	PONCHO	JODIE	SHANNON	LG 34.90	JANETT	HELEN	
FAO vegetacijska grupa	330	350	360	270	350	470	470	550	570	600	390	440	490	550	620	
Tip zrna	Z	Z	Z	Z	Z	Z	Z	Z	Z	Z	Z	Z	Z	Z	Z	
Visina biljke	2	4	3	4	3	5	2	2	3	5	5	5	5	5	5	
Početni porast	4	5	3	5	3	5	4	4	4	5	3	5	5	3	3	
Otpuštanje vlage iz zrna	5	3	4	5	5	4	4	3	3	3	3	3	3	3	3	
Tolerantnost na pomanjkanje vlage	5	5	5	3	5	3	5	5	5	3	5	3	3	5	3	
Stay Green efekt					✓							✓	✓	✓	✓	
Sušenje zrna	✓	✓	✓	✓	✓	✓	✓	✓	✓	✓			✓		✓	
Siliranje zrna	✓	✓								✓			✓			
Siliranje cijele biljke						✓				✓						
Hranidba peradi																
Industrijska prerada																
Laka tla	80	80	80	80	75	70	70	65	65	65			70		60	
Teška tla	85	85	85	85	80	75	75	70	70	70			75		65	
Silaža						80					70	85	80	80	75	65



Sjeme stvara profit

KUKURUZ - SJEME HIBRIDA - SEZONA 2014





LG 30.290

FAO 270

- Viša biljka unutar svoje vegetacijske grupe
- Brz početni porast u hladnim uvjetima
- Dobra tolerantnost na Fusarium
- Prosjek prinosa suhog zrna (kg/ha) u 2013. godini: 9.941
- Prosječna vlaga (%) u 2013. godini: 16,9

sklop/ha: 80 - 85.000



Zuban



Brz početni porast



Vrlo brzo otpušta vlagu



Najveći prinos suhog zrna u 2013. godini: **15.319** kg/ha kod OPG Babić, Sv. Martin na Muri



LG 30.325

FAO 330

- Klip srednje visoko nasaden sa 16-18 redova
- Kompaktna biljka nižeg rasta unutar svoje veg. grupe
- Dobar početni porast
- Jak korijenov sustav
- Visok potencijal prinosa
- Komušina se u jesen odvaja od klipa
- Prosjek prinosa suhog zrna (kg/ha) u 2013. godini: 10.117
- Prosječna vlaga (%) u 2013. godini: 17,0

sklop/ha: 75 - 80.000



Zuban



Otpornost na sušu



Vrlo brzo otpušta vlagu

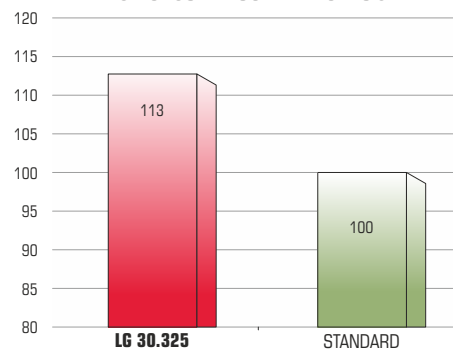


novi!

Najveći prinos suhog zrna u 2013. godini: **13.189** kg/ha kod OPG Babić, Sv. Martin na Muri



INDEKS HIBRIDA LG 30.325 U POKUSIMA SORTNE KOMISIJE





LG HIBRIDI KUKURUZA - FAO 300

Sjeme stvara profit

SHERLEY

FAO 350

- Velika, kvalitetna zrna s visokom hektolitarskom masom
- Dugačak klip sa 16 redova • Visoka biljka unutar svoje veg. grupe
- Klip nisko postavljen • Stabilan prinosa u raznim proizvodnim uvjetima
- Dobra otpornost na bolesti • Srednje izražen stay-green efekt
- Srednje brzo otpušta vlagu
- Prosjek prinosa suhog zrna (kg/ha) u 2013. godini: 9.231
- Prosječna vlaga (%) u 2013. godini: 18,2

sklop/ha: **80.000**



Zuban



Brz početni porast



ново!

Najveći prinosa suhog zrna u 2013. godini: **13.402** kg/ha kod OPG Babić Zvonimir, Sv. Martin na Muri



LG 33.50

FAO 350

- Srednje visok hibrid • Položaj klipa je srednji
- Klip je dug i dobro završen • Doobar "stay-green" efekt
- Prilagodljiv na svim vrstama tala
- Dobro podnosi stres i suhlje uvjete proizvodnje
- Prosjek prinosa suhog zrna (kg/ha) u 2013. godini: 9.712
- Prosječna vlaga (%) u 2013. godini: 17,8

sklop/ha: **75.000**



Zuban



Vrlo brzo otpušta vlagu

ново!

Najveći prinosa suhog zrna u 2013. godini: **13.124** kg/ha kod OPG Zbožinek Vladimir, Bulinac



LG 30.360

FAO 360

- Srednje visoka biljka • Klip srednje visoko nasaden sa 16-18 redova
- Srednje brz početni porast • Odlična stabilnost u različitim proiz. uvjetima
- Dobra otpornost na mjeurastu snijet i fusarium
- Umjereno izražen stay-green efekt
- Prosjek prinosa suhog zrna (kg/ha) u 2013. godini: 10.649
- Prosječna vlaga (%) u 2013. godini: 16,5

sklop/ha: **75 - 80.000**



Zuban



Otpornost na sušu

ново!

Najveći prinosa suhog zrna u 2013. godini: **11.930** kg/ha kod OPG Babić, Sv. Martin na Muri





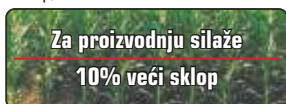
LG 30.491

FAO 470

- Visoka i robusna biljaka • Klip više nasađen
- Hibrid za intenzivnu proizvodnju u dobrim proizvodnim uvjetima
- Vrlo visok potencijal prinosa
- Težina 1.000 zrna oko 390 grama
- Prosjek prinosa suhog zrna (kg/ha) u 2013. godini: 9.490
- Prosječna vlaga (%) u 2013. godini: 18,9

sklop/ha: 70 - 75.000

Zuban



Za proizvodnju silaže
10% veći sklop

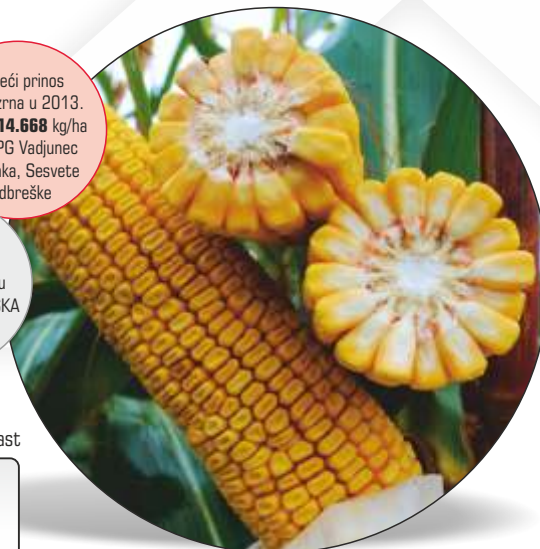


Brz početni porast



Najveći prinos suhog zrna u 2013. godini: **14.668** kg/ha kod OPG Vadjunec Jadranka, Sesvete Ludbreške

Drugi po prinosu zrna (10.354 kg/ha) u pokusu HANA-KOŠKA u 2013. godini.



LG 34.75

FAO 470

- Niska i čvrsta stabljika • Klip niže postavljen, dobro završen
- Jako visok potencijal prinosa • Izuzetno tolerantan na sušu, pogotovo u nicanju
- Intenzivan hibrid, traži dobru gnojibdu
- Za vrhunske proizvođače
- Prosjek prinosa suhog zrna (kg/ha) u 2013. godini: 9.551
- Prosječna vlaga (%) u 2013. godini: 19,7

sklop/ha: 70.000

Zuban



Otpornost na sušu



Vrlo brzo otpušta vlagu



Najveći prinos suhog zrna u 2013. godini: **14.576** kg/ha kod OPG Vadjunec Jadranka, Sesvete Ludbreške



LG 35.40

FAO 550

- Nizak i kompaktan hibrid jakog korijena i stabljike • Vrlo dobar i u sušnim uvjetima
- Fleks tip hibrida (niži sklop kompenzira ostalim komponentama prinosa)
- Klip je velik, niže postavljen, sa 16-18 redova
- Stabilan prinos u višegodišnjem prosjeku
- Prosjek prinosa suhog zrna (kg/ha) u 2013. godini: 10.548
- Prosječna vlaga (%) u 2013. godini: 21,3

sklop/ha: 60 - 65.000

Zuban



Prvi po prinosu zrna (13.858 kg/ha) u pokusu NOVI AGRAR u 2013. godini.

Najveći prinos suhog zrna u 2013. godini: **14.848** kg/ha kod OPG Vadjunec Jadranka, Sesvete Ludbreške





Sjeme stvara profit

AGRISTER

FAO 570

- Hibrid nove genetike s izrazitim potencijalom rodnosti
- Kompaktna, niža biljka • Poluuspravan položaj listova
- Klip dobro završen sa 16-18 redova • Odličan u sušnim i stresnim uvjetima
- Dobro prilagodljiv na različite tipove tala • Visoke prinose daje i u rijeđem sklopu
- Prosjek prinosa suhog zrna (kg/ha) u 2013. godini: 10.346
- Prosječna vlaga (%) u 2013. godini: 20,1

sklop/ha: 60 - 65.000

Zuban



Najveći prinos suhog zrna u 2013. godini: **14.553** kg/ha kod OPG Vadjunec Jadranka, Sesvete Ludbreške



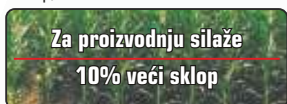
PONCHO

FAO 600

- Vrlo snažan početni porast • Visoka biljka sa puno lisne mase
- U fazi 7-8 listova ima izgled "palmice" • Dugo zadržava zelenu boju
- Klip srednje postavljen, pravilno završen
- U punoj agrotehnici i optimalnim vremensko proizvodnim uvjetima ostvaruje rekordne prinose
- Prosjek prinosa suhog zrna (kg/ha) u 2013. godini: 10.515
- Prosječna vlaga (%) u 2013. godini: 17,3

sklop/ha: 65.000

Zuban



Najveći prinos suhog zrna u 2013. godini: **13.444** kg/ha kod OPG Knežević Josip, Gradište





Europski farmeri, proizvođači mlijeka i mesa shvaćaju da svi hibridi ne donose iste agronomске i hranjive vrijednosti. Hranjiva vrijednost je brzo postala ključna točka u njihovom izboru hibrida. Da bi ispunili sve zahtjeve, LG kao vodeća sjemenska kuća u Europi nudi široku paletu silažnih hibrida kukuruza zasnovanu na ekstenzivnoj kvalitativnoj analizi. Naši oplemenjivači znaju da kukuruzna silaža mora donijeti više dobiti farmerima, preko najvišeg potencijala oplemenjivanja sa kompletnim profilom hranjive vrijednosti i većim sadržajem energije u hranidbenom odnosu. Na ovaj način svaki novi hibrid se striktno testira u vrlo širokoj pokusnoj mreži u Europi više godina. Hibridi koji su ostvarili dobre rezultate na polju (osnovni uvjet) i kvalitetu (dodana vrijednost) tokom daljnjeg testiranja su označeni kao najbolji za ishranu životinja i dobili su LG AnimalNutrition® logo.

Profit od hibrida:

Prednosti LGAN hibrida dolaze od hranidbene vrijednosti silaže - sadržaj škroba i bolja probavljivost vlakana. Ima pozitivan utjecaj na:

- Veći unos silaže
- Proizvodnju mlijeka
- Kvalitetu mlijeka
- Zdravlje krava
- Profit





Sjeme stvara profit

LGAN HIBRIDNI KUKURUZA - EKONOMSKA DOBIT

U prosjeku postoji razlika od dvije jedinice DINAG-a (probavljivost vlakana) između LGAN i vrhunskih konkurentskih hibrida. Međutim, u praksi možemo naći razliku između hibrida koja iznosi i 10%.

Ovdje navodimo dva primjera ekonomske dobiti LGAN hibrida:

1. primjer

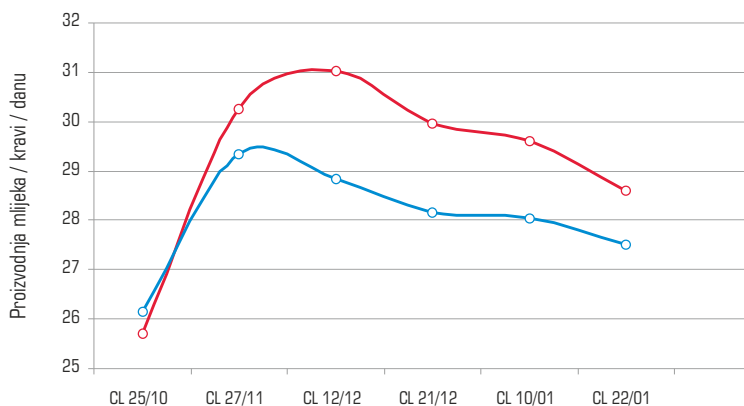
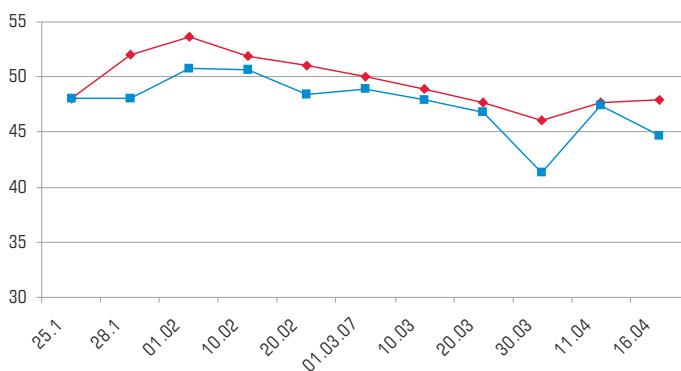
Proizvodimo, naprimjer, 15 tona DM (suhe tvari) kukuruzne silaže po hektaru. Poznato je da 1% probavljivosti organske tvari povećava energetska vrijednost jednog kilograma suhe tvari za 0,14 NEL-a (neto energija laktacije). Ovo znači $15.000 \text{ kg} \times 0,14 = 2.100 \text{ NEL-a}$ više s jednog hektara. Znamo da za proizvodnju jednog kilograma mlijeka krava treba otprilike 3,14 NEL-a. Znači $2.100 / 3,14 = 670 \text{ kg}$ više mlijeka.

Kod cijene mlijeka od 0,3 EUR/kg jedan % bolje probavljivosti znači **200 EURA više s jednog hektara.**

2. primjer

Na tržištu postoji razlika od otprilike 60 EUR/ha između LGAN i najjeftinijih silažnih hibrida i oko 40 EUR/ha između LGAN i jeftinijih LG hibrida. Istraživanjem je potvrđeno da 1% povećanja u dNDF-u (probavljivost neutralnih detergenskih vlakana) znači 0,25 kg više mlijeka po kravi po danu. Sa 15 tona suhe tvari s jednog hektara, ako krava jede 15 kg po danu, to znači da imamo 1.000 hranidbenih dana po hektaru. Sa 1% boljim dNDF-om dobivamo 250 kg više mlijeka:

1% dNDF više = 75 EUR/ha
2% dNDF više = 150 EUR/ha





Gdje se nalazimo

- vodeći projekt
- knowhow
- vrijeme / tehnološka prednost
- praktično iskustvo

Hranidbene vrijednosti

Probavljivost vlakana
 Probavljivost škroba
 Molekularno oplemenjivanje
 Pokusi na životinjama

Neke sjemenske kuće

Kvalitativne vrijednosti

Škrob
 Probavljivost org. tvari
 Energija

Kvalitativne vrijednosti

Škrob
 Probavljivost org. tvari
 Energija

Sve sjemenske kuće

Agronomske vrijednosti

Prinos
 Ranozrelost
 Stabilnost

Agronomske vrijednosti

Prinos
 Ranozrelost
 Stabilnost

Agronomske vrijednosti

Prinos
 Ranozrelost
 Stabilnost

JODIE

FAO 390

- Visoka i lisnata biljka
- Jak korijen
- Položaj klipa je srednji, ima 16-18 redova
- Kvaliteta silaže je odlična
- Velik udio lako probavljivih vlakana
- Izuzetno stabilan u različitim klimatskim uvjetima

sklop/ha: 70 - 80.000

Zuban



SHANNON

FAO 440

- Visoka i bujna biljka
- Čvrsta stabljika otporna na polijeganje
- Dobar "stay-green" efekt • Dobar početni porast
- Dobra otpornost na bolesti
- Visok prinos silaže
- Kvalitetna silaža zbog dobre probavljivosti vlakana (visok DINAG) i dobrog sadržaja škroba

sklop/ha: 70 - 75.000

Zuban

Otpornost na sušu



ново!



LG 34.90

FAO 490

- Visoka i listnata biljka za silažu • Hibrid ima i visok prinos zrna
- Čvrsta stabljika i jak korijen daju mu dobru otpornost na polijeganje
- Srednje izražen stay-green efekt • Otporan na fusarium stabljike
- Dobra otpornost na ostale bolesti • Kvalitetna silaža zbog visoke probavljivosti vlakana (visok DINAG)
- Kod pripreme silaže, bitno je da sadržaj suhe tvari cijele biljke iznosi 30 do 35%
- Pogodan za proizvodnju bio plina • Prosjek prinosa suhog zrna (kg/ha) u 2013. godini: 9.860
- Prosječna vlaga (%) u 2013. godini: 20,4

sklop/ha: **75 - 80.000**



Zuban



Otpornost na sušu



Brz početni porast



Najveći prinos suhog zrna u 2013. godini: **15.652** kg/ha kod OPG Darko Jelić, Čajkovci

novo!

JANETT

FAO 550

- Robusna, visoka i listnata biljka
- Visok prinos silaže s izvrsnim prehrambenim parametrima
- Visok udio probavljivih vlakana
- Dobar "stay-green" efekt
- Vrlo dobro podnosi stresne uvjete
- Otpornost na bolesti je vrlo dobra

sklop/ha: **65 - 70.000**



Zuban



Otpornost na sušu



HELEN

FAO 620

- Vrlo visoka biljka s velikom zelenom masom • Klip postavljen srednje visoko
- Čvrsta stabljika i jak korijen • Jako dobar "stay-green" efekt
- Dobra otpornost na bolesti • Težina 1.000 zrna oko 310 g
- Ujednačeni dugački klipovi (16-18 redova) • Daje visok prinos suhe tvari
- Dobra probavljivost vlakana (DINAG) • Sadržaj škroba je prosječan
- Zbog njegovog visokog potencijala prinosa i duge vegetacije
- preporučamo ga za dobre proizvodne uvjete i intenzivnu proizvodnju

sklop/ha: **60.000**



Zuban



Otpornost na sušu



novo!



Sjeme stvara profit

SUNCOKRET - SJEME HIBRIDA - SEZONA 2014





LG 56.65 M

- Srednje kasni hibrid
- Niža, čvrsta biljka
- Velike glave, pravilno popunjene
- Zrna prošarana bjeličastom prugom što mu je sortna osobina
- Izvrсна otpornost na polijeganje
- Visok prinos zrna
- Otporan na volovod tip E
- Dobra tolerancija na Sclerotiniju i Phomopsis

sklop/ha: 55 - 60.000



Visok sadržaj ulja



Prvi
po prinosu zrna
(4.469 kg/ha) u pokusu
(tretirano) Tv. Ulja
Čepin u 2013.
godini.



LG 56.58 CL

- Otporan na herbicid imazamoks (Pulsar 40)
- Stabilan prinos zrna
- Visoka i robustna biljka
- Srednje kasni hibrid
- Brz početni porast
- Dobra otpornost na plijeganje
- Dobra otpornost na Phomopsis i Sclerotiniju glave
- Preporučamo ga za ranije rokove sjetve

sklop/ha: 63 - 67.000



Visok sadržaj ulja



Drugi
po prinosu zrna
(4.287 kg/ha) u pokusu
(netretirano) Tv. Ulja
Čepin u 2013.
godini.

ново!





Sjeme stvara profit

LG HIBRIDNI KUKURUZA - BILJEŠKE

A series of horizontal dashed lines for taking notes, spanning the width of the page.



A series of horizontal dashed lines for taking notes, spanning most of the page width.





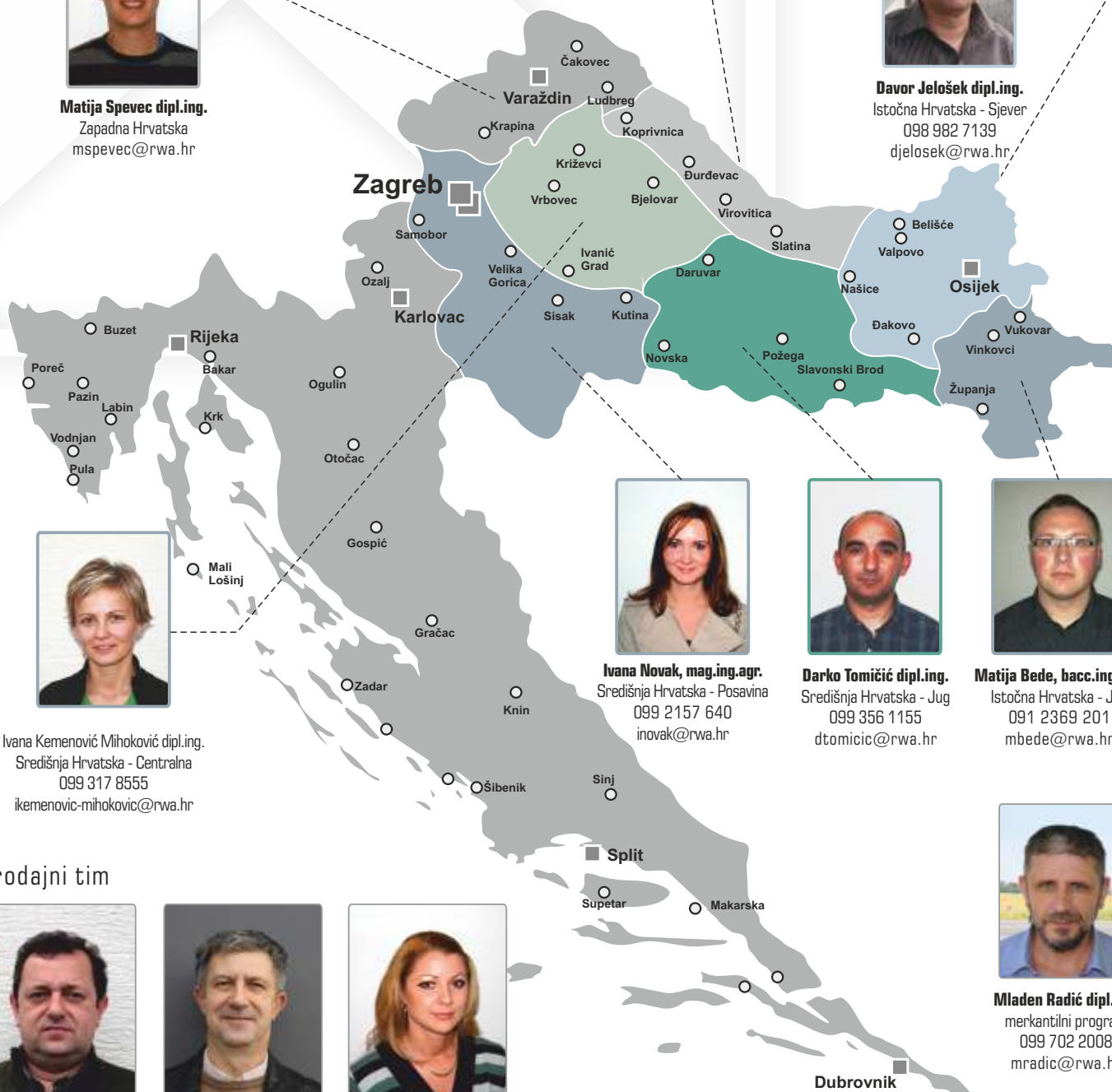
Dubravka Katančić dipl.ing.
Središnja Hrvatska - Sjever
098 356 114
dkatancic@rwa.hr



Davor Jelošek dipl.ing.
Istočna Hrvatska - Sjever
098 982 7139
djelosek@rwa.hr



Matija Spevec dipl.ing.
Zapadna Hrvatska
mspevec@rwa.hr



Ivana Kemenović Mihoković dipl.ing.
Središnja Hrvatska - Centralna
099 317 8555
ikemenovic-mihokovic@rwa.hr



Ivana Novak, mag.ing.agr.
Središnja Hrvatska - Posavina
099 2157 640
inovak@rwa.hr



Darko Tomičić dipl.ing.
Središnja Hrvatska - Jug
099 356 1155
dtomicic@rwa.hr



Matija Bede, bacc.ing.agr.
Istočna Hrvatska - Jug
091 2369 201
mbede@rwa.hr



Mladen Radić dipl.ing.
merkantilni program
099 702 2008
mradic@rwa.hr

Prodajni tim



Božo Kvesić dipl.ing.
voditelj prodaje
098 295 715
bkvesic@rwa.hr



Goran Tonković dipl.ing.
prodaja i marketing
098 355 121
gtonkovic@rwa.hr



Karolina Baneković, ing.polj.
logistika
099 2531 686
kbanekovic@rwa.hr



PONCHO

AGRISTER

LG 35.40

LG 34.75

LG 33.50

SHERLEY

LG 30.491

LG 30.360

LG 30.325

LG 30.290

HELEN

LG 34.90

JODIE

JANETT

SHANNON



RWA Raiffeisen Agro d.o.o.

Buzinski prilaz 10, 10010 Zagreb

Tel.: 01/2022-654 / Fax: 01/2022-659

www.rwa.hr • rwa@rwa.hr

POVJERENJE • POUZDANOST • BUDUĆNOST