

KWS šećerna repa

Katalog sorti 2020.

SIJEMO
BUDUĆNOST
OD 1856.

KWS



Dragi proizvođači i partneri,

vrhunska genetika i najviši standard kvalitete sjemena naših hibrida i sorti šećerne repe, kukuruza, uljane repice, suncokreta, pšenice, raži, ječma, sirka i gorušice bijele koje smo do danas postigli, rezultat su dugogodišnjeg rada na selekciji i oplemenjivanju bilja.

Stoga se u proizvodnoj 2020. godini iskreno nadamo nastavku plodne i dugoročne suradnje, bogate vrhunskim rezultatima. Neka KWS hibridi nove generacije i na Vašim gospodarstvima pokrenu eru napretka i uspjeha.

Za sjetvu u 2020. godini nudimo Vam 8 sorti šećerne repe vrhunske kvalitete, od čega je jedna SMART KWS sorta. Sa SMART KWS sortom šećerne repe tolerantnom na herbicid, uveli smo potpuno novi sistem kontrole korova šećerne repe.

Želimo Vam uspješnu proizvodnu 2020. godinu.



Dražen Jurišić, dipl. ing.
Managing Director - Odjel za šećernu repu i žitarice

Sadržaj

Rhizomania - Cercospora - Rhizoctonia - Nematode

6	CONVISO® SMART SMART BELAMIA KWS	ALS, N tip, Rz / Cr
7	INDIRA KWS 	NZ tip, Rz / Cr
8	ROMANELLA KWS	NZ tip, Rz / Cr
9	MELINDIA KWS	NZ tip, Rz / Rh / Cr
10	HELENIKA KWS	NZ tip, RZ 2.0 / Cr
12	GRANDIOSA KWS	Z tip, Rz / Cr
13	MARENKA KWS	Z tip, Rz / Cr
15	BRUNA KWS	Z tip, Rz / Ne / Cr

RZ 2.0 - dvostruko tolerantna na RHIZOMANIU

Rz - RHIZOMANIA

Rh - RHIZOCTONIA

Ne - NEMATODE

Cr - CERCOSPORA

ALS - Tolerantnost na herbicid ALS inhibitor sintetaze

Z tip - Šećernate

NZ tip - Prinosno šećernate

N tip - Prinosne

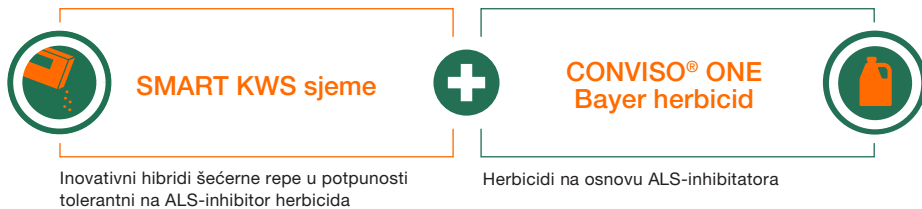


CONVISO® SMART
sistem kontrole korova

Prikladan i učinkovit

SMART Sistem

CONVISO® SMART je inovativni sistem kontrole korova u usjevima šećerne repe. Dvije ključne komponente funkcioniraju "rame uz rame":



SMART Uzgoj

CONVISO® SMART hibridi rezultat su 10 godina uspješnog KWS istraživanja i razvoja.

Klasične uzgojne metode korištene za identifikaciju i integriranje tolerantnosti na ALS supstance u KWS uzgojnom programu kako bi od CONVISO® SMART hibrida načinili savršenog partnera herbicidu CONVISO® ONE. Sustav kontrole korova šećerne repe CONVISO® SMART zajednički razvija KWS Saat SE i Bayer CropScience AG.

SMART Izbor

- 1. Inovativni KWS hibridi šećerne repe**
 - Razvijeni klasičnim uzgojnim metodama
 - Potpuno tolerantni na utjecaj CONVISO® ONE herbicida - nema utjecaj na razvoj biljke
 - Bolja iskorištenost potencijala prinosa
- 2. Efektivan, višestruko učinkovit herbicid**
 - Za široki spektar širokolisnih korova
 - Za široki spektar višegodišnjih i jednogodišnjih travnih korova
- 3. Lagan za uporabu**

Male količine aktivnih sastojaka

Potrebna doza po sezoni iznosi 1,0 l/ha

Manji broj tretiranja

1-2 aplikacije u periodu od otprilike 14 dana

Duži vremenski period aplikacije

Optimalno vrijeme za aplikaciju je korov od 1-3 lista, ali se može kontrolirati korov i do 6 listova (s punom dozom 1,0 l/ha)

Više fleksibilnosti

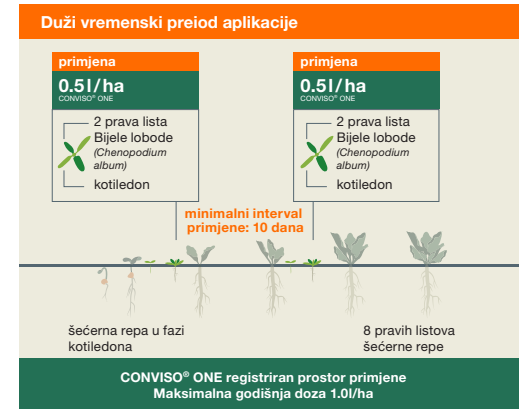
CONVISO® ONE moguće je aplicirati:

- Neovisno o visini biljke i fazi razvoja
- Neovisno o vremenski uvjetima prije ili poslije aplikacije



Primjer djelovanja na *Aethusa Cynapium*
Netretirani usjev

CONVISO® ONE



Primjena herbicida na CONVISO® SMART sorte

CONVISO® ONE može biti kombiniran sa svim klasičnim herbicidima registriranim za upotrebu u uzgoju šećerne repe.

Pozitivan učinak na okoliš

Kao rezultat manjeg broja aplikacija, CONVISO® ONE može dovesti do značajnog smanjenja aktivnih tvari i ispuštanja CO₂ u okoliš.

SMART BELAMIA KWS

N tip, Rz / Cr



CONVISO
SMART

INDIRA KWS

NZ tip, Rz/Cr



NOVO

SIGURN^oST na polju

Odlike hibrida:

- Tolerantna na herbicid ALS inhibitor sintetaze
- Vrlo visoka tolerantnost na Cercosporu i Rhizomaniu
- Sorta vrlo visokog prinosa korijena i na površinama zaraženim Cercosporom
- Visoke do vrlo visoke digestije na površinama zaraženim Cercosporom
- Sorta daje visok prinos šećera uz vrlo nizak sadržaj kalija natrija i alfa amino dušika
- Pogodna je za vađenje u srednjim i kasnijim rokovima vađenja



Stabilnost i siguran prinos

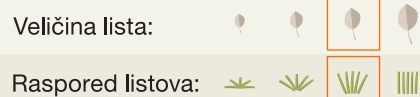
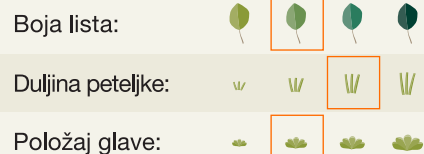
Odlike hibrida:

- Srednje rana sorta
- Vrlo visok prinos korijena i na tlima zaraženim Cercosporom
- Vrlo visoka tolerantnost na Rhizomaniu i Cercosporu
- Sorta iznimne tehnološke kvalitete
- Visok prinos tehnološkog šećera
- Nizak sadržaj kalija, natrija i alfa-amino dušika
- Preporučuje se za srednje, do kasnije robove vađenja



SMART BELAMIA KWS

Biljka

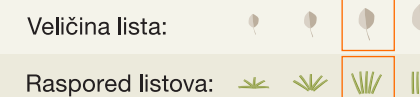
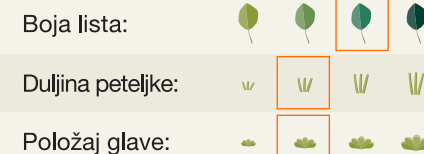


Rokovi vađenja

Rani Srednji Kasni

INDIRA KWS

Biljka



Rokovi vađenja

Rani Srednji Kasni

ROMANELLA KWS

NZ tip, Rz / Cr



MELINDIA KWS

NZ tip, Rz / Rh / Cr



Prinos i kvaliteta

Odlike hibrida:

- Visoko tolerantna na Cercosporu i Rhizomaniu
- Sorta visokog prinosa korijena i šećera
- Nizak sadržaj kalija, natrija i alfa amino dušika
- Sorta iznimne tehnološke kvalitete
- Pogodna za srednje i kasne rokove vađenja
- Preporučuje se na područjima s jakom zarazom Rhizomaniom



Trostruka tolerantnost

Odlike hibrida:

- Sorta visoke do vrlo visoke digestije
- Vrlo visok prinos korijena i šećera
- Nizak sadržaj kalija, natrija i alfa amino dušika
- Visoko tolerantna na Rhizomaniu i Cercosporu
- Pogodna za srednje i kasne rokove vađenja
- Preporučuje se na svim tlima na kojima se sumnja na zaraženost Rhizoctonijom



ROMANELLA KWS

Biljka

Boja lista:		Veličina lista:	
Duljina peteljke:		Raspored listova:	
Položaj glave:			

Rokovi vađenja

Rani Srednji Kasni



MELINDIA KWS

Biljka

Boja lista:		Veličina lista:	
Duljina peteljke:		Raspored listova:	
Položaj glave:			

Rokovi vađenja

Rani Srednji Kasni



HELENIKA KWS

NZ, RZ 2.0 / Cr



RZ 2.0 Dvostruko tolerantna na Rhizomaniu

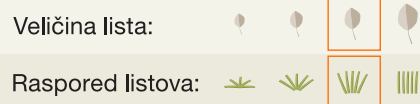
Odlike hibrida:

- Visoko tolerantna na Rhizomaniu RZ 2.0
- Vrlo visoko tolerantna na Cercosporu
- Sorta vrlo visokog prinosa korijena i šećera
- Nizak sadržaj kalija, natrija i alfa amino dušika
- Sorta iznimne tehnološke kvalitete
- Pogodna za srednje i kasnije rokove vađenja



HELENIKA KWS

Biljka



Rokovi vađenja

Rani Srednji Kasni

Za plodno i zdravo tlo: KWS AckerFit

NOVO

KWS
ACKERFIT

www.kws.hr

SIJEMO
BUDUĆNOST
OD 1856.



GRANDIOSA KWS

Z tip, Rz / Cr



MARENKA KWS

Z tip, Rz / Cr



Tolerantnost i kvaliteta

Odlike hibrida:

- Vrlo visoko tolerantna na Cercosporu i Rhizomaniu
- Vrlo visoke digestije
- Sorta visokog prinosa korijena i šećera
- Nizak sadržaj kalija, natrija i alfa amino dušika
- Sorta iznimne tehnološke kvalitete
- Pogodna za rane i srednje rokove vađenja
- Preporučuje se na područjima s jakim zarazom Rhizomaniom i Cercosporom



Nova generacija prinosa šećera

Odlike hibrida:

- Sorta vrlo visoke digestije
- Sorta vrlo visokog prinosa korijena i šećera
- Nizak sadržaj kalija, natrija i alfa amino dušika
- Tolerantna na Rhizomaniu i Cercosporu
- Pogodna za srednje i kasne rokove vađenja
- Pogodna za rane do srednje rokove vađenja



GRANDIOSA KWS

Biljka

Boja lista:		Veličina lista:	
Duljina peteljke:		Raspored listova:	
Položaj glave:			

Rokovi vađenja

Rani Srednji Kasni

MARENKA KWS

Biljka

Boja lista:		Veličina lista:	
Duljina peteljke:		Raspored listova:	
Položaj glave:			

Rokovi vađenja

Rani Srednji Kasni

Odličan izbor kao
postrna kultura za
zelenu gnojdbu.

BRUNA KWS

Z tip, Rz / Ne / Cr



SITO

SORTA BIJELE GORUŠICE

- Unošenje biljne mase u tlo
- Smanjuje broj nematodnih cista
- Mobilizira hranjive tvari iz dubljih u gornje slojeve tla
- Poboljšava biološku aktivnost tla
- Poboljšava vodozračni režim tla

www.kws.hr

SIJEMO
BUDUĆNOST
OD 1856.



Tolerantnost na Nematode

Odlike hibrida:

- Sorta za specijalne uvjete, sa trostrukom tolerancošću na Nematode, Rhizomaniu i Cercosporu
- Daje stabilne prinose korijena i šećera na područjima gdje je registriran napad Nematoda
- Sorta dobre tehnološke kvalitete
- Pogodna za sjetvu na svim područjima zaraženim Nematodama
- Preporučuje se za rane i srednje rokove vađenja



BRUNA KWS

Biljka

Boja lista:



Veličina lista:



Duljina peteljke:



Raspored listova:



Položaj glave:



Rokovi vađenja

Rani

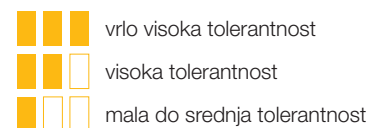
Srednji

Kasni



Tolerantnost

	SMART Belamia KWS	Indira KWS	Romanella KWS	Melindia KWS	Helenika KWS	Grandiosa KWS	Marenka KWS	Bruna KWS
Cercospora	■■■	■■■	■■■	■■■	■■■	■■■	■■■	■■■
Rhizomania	■■■	■■■	■■■	■■■	■■■	■■■	■■■	■■■
Rhizoctonia	■□□	■□□	■□□	■■■	■□□	■□□	■□□	■□□
Ramularia	■□□	■□□	■□□	■■■	■□□	■■■	■□□	■□□
Pepelnica	■□□	■□□	■□□	■□□	■■■	■□□	■□□	■■■
Aphanomyces	■□□	■□□	■□□	■□□	■□□	■□□	■■■	■□□
Nematode								■■■



Prinos i kvaliteta

	SMART Belamia KWS	Indira KWS	Romanella KWS	Melindia KWS	Helenika KWS	Grandiosa KWS	Marenka KWS	Bruna KWS
Prinos korijena	■■■	■■■	■■■	■■■	■■■	■■■	■■■	■■■
Digestija	■■■	■■■	■■■	■■■	■■■	■■■	■■■	■■■
Prinos šećera	■■■	■■■	■■■	■■■	■■■	■■■	■■■	■■■
Sadržaj kalija	■□□	■□□	■■■	■□□	■□□	■□□	■□□	■□□
Sadržaj natrija	■□□	■□□	■□□	■□□	■□□	■□□	■□□	■□□
Sadržaj alfa - amino dušika	■□□	■□□	■□□	■□□	■□□	■□□	■□□	■□□



KWS SJEME D.O.O.

Vukovarska 31

31000 Osijek

Mob: +385 (0)98 9828 491

e-mail: drazen.jurisc@kws.com

www.kws.hr