



Katalog strnih žitaraica 2014./2015.

**kvaliteta
je naša
prednost**



Poštovani proizvođači!

*Pripremili smo za vas novi katalog strnih žitarica **Bc Instituta** kako bismo vam olakšali odabir sorata za sjetvu.*

Primjenjujući najsuvoremenija dostignuća genetike i oplemenjivanja bilja, stvorili smo za vas novu generaciju sorata strnih žitarica, za koje vjerujemo da će u budućnosti imati istaknutu ulogu u poljoprivrednoj proizvodnji Republike Hrvatske i susjednih zemalja. Stvarane i ispitivane u našim agroekološkim uvjetima, prilagođene našim tipovima tla i proizvodnoj praksi, Bc sorte pšenice, ječma, tritikala, zobi i pravog pira izvrsan su i siguran izbor za vašu sjetvu.

Nastojali smo vas u ovom katalogu ukratko informirati o agronomskim svojstvima, rezultatima uroda, kvaliteti i otpornosti na bolesti našega sortimenta kao i dati vam pregled agrotehničkih mjera u proizvodnji ozimih i jarih strnih žitarica koje biste trebali primijeniti kako biste postigli vrhunski urod i kvalitetu u svojoj proizvodnji.

Neka Bc sorte strnih žitarica budu vaš izbor!



Sadržaj

OZIMA PŠENICA		
Bc Anica	4	
Bc Lorena	5	
Mihelca	6	
Prima	7	
Bc Darija	8	
Bc Irma	9	
Bc Renata	10	
Bc Tena	11	
Dora	12	
Bc Irena	13	
Bc Lira	14	
Bc Mandica	15	
Bc Bernarda	16	
Bc Certissa	17	
OZIMI JEČAM		
Bc Bosut	18	
Favorit	19	
Bc Vedran	20	
OZIMI TRITIKALE		
Bc Goran	21	
Bc Ranko	22	
OZIMA ZOB		
Bc Marta	22	
OZIMI PRAVI PIR		
Bc Vigor	23	
JARA PŠENICA		
Goranka	23	
JARI JEČAM		
Bc Alarik	24	
Bc Kalnik	24	
Erih	25	
JARA ZOB		
Kupa	25	
Baranja	26	
Istra	26	
BOLESTI STRNIH ŽITARICA		27
UROD I KAKVOĆA 2013		28
KOMERCIJALA		29
AGROTEHNIKA		30
PROIZVODNI PROGRAM		32

Bc Anica

NOVO *Visokorodna i krušna, atraktivnog klasa*



Agronomska svojstva

Tip klasa	bijela golica
Duljina vegetacije	rana
Visina, cm	75 - 80
Otpornost na polijeganje	odlična
Masa 1000 zrna, g	40 - 45
Hektolitarska masa, kg	80-84
Optimalni rok sjetve	10.X. - 25.X.
Preporučena norma sjetve, klijavih zrna/m ²	650 - 700
Količina sjemena u sjetvi, kg/ha	280 - 300

Svojstva kvalitete

Sadržaj proteina, %	12,6 - 14,2
Vlažni ljepak, %	26,0 - 34,2
Sedimentacijska vrijednost, ml	36 - 48
Grupa kvalitete	B1/A2

Bc Lorena

Vrhunska genetika za poljodjelce

NOVO

Agronomska svojstva

Tip klasa	bijela brkulja
Duljina vegetacije	srednje rana
Visina, cm	82 - 86
Otpornost na polijeganje	odlična
Masa 1000 zrna, g	40 - 44
Hektolitarska masa, kg	80 - 82
Optimalni rok sjetve	10.X. - 31.X.
Preporučena norma sjetve, klijavih zrna/m ²	600 - 650
Količina sjemena u sjetvi, kg/ha	280 - 300

Svojstva kvalitete

Sadržaj proteina, %	12,5 - 14,1
Vlažni ljepak, %	27,0 - 32,9
Sedimentacijska vrijednost, ml	34 - 47
Grupa kvalitete	B1/A2



Mihelca

Ekonomična, kvalitetna, pogodna za ekološki uzgoj



Agronomska svojstva

Tip klasa	bijela brkulja
Duljina vegetacije	srednje rana
Visina, cm	80 - 90
Otpornost na polijeganje	dobra
Masa 1000 zrna, g	42 - 44
Hektolitarska masa, kg	80 - 83
Optimalni rok sjetve	10.X. - 10.XI.
Preporučena norma sjetve, klijavih zrna/m ²	600 - 650
Količina sjemena u sjetvi, kg/ha	250 - 280

Svojstva kvalitete

Sadržaj proteina, %	12,7 - 14,4
Vlažni ljepak, %	26,4 - 35,1
Sedimentacijska vrijednost, ml	34 - 43
Grupa kvalitete	A2/B1

Prima

Izrazito rodna i atraktivna

Agronomska svojstva

Tip klasa	bijela golica
Duljina vegetacije	srednje rana
Visina, cm	80 - 85
Otpornost na polijeganje	dobra
Masa 1000 zrna, g	45 - 48
Hektolitarska masa, kg	78 - 81
Optimalni rok sjetve	10.X. - 25.X.
Preporučena norma sjetve, klijavih zrna/m ²	650 - 700
Količina sjemena u sjetvi, kg/ha	280 - 300

Svojstva kvalitete

Sadržaj proteina, %	11,9 - 12,9
Vlažni ljepak, %	23,1 - 30,0
Sedimentacijska vrijednost, ml	32 - 38
Grupa kvalitete	B1



Bc Darija

NOVO

Nova sorta visokog proizvodnog potencijala

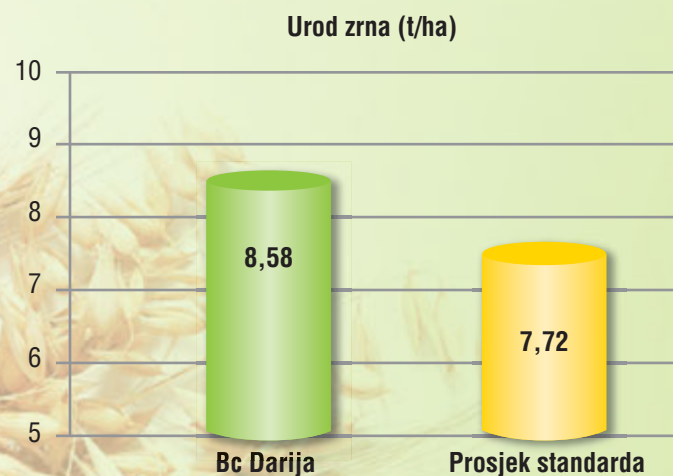


Agronomska svojstva

Tip klasa	bijela golica
Duljina vegetacije	rana
Visina, cm	80 - 85
Otpornost na polijeganje	odlična
Masa 1000 zrna, g	41 - 45
Hektolitarska masa, kg	80 - 83
Optimalni rok sjetve	10.X. - 25.X.
Preporučena norma sjetve, kljavih zrna/m ²	650 - 700
Količina sjemena u sjetvi, kg/ha	280 - 300

Svojstva kvalitete

Sadržaj proteina, %	12,5 - 14,1
Vlažni ljepak, %	26,6 - 33,9
Sedimentacijska vrijednost, ml	36 - 44
Grupa kvalitete	B1/A2



Rezultati sorte komisije: 2010./2011., 2011./2012.
Uspoređivane tri standardne sorte

Bc Irma

Stabilno visoki urodi

NOVO

Agronomska svojstva

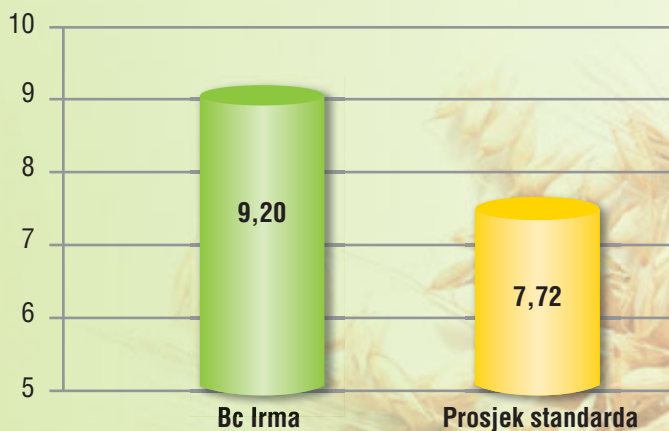
Tip klasa	bijela brkulja
Duljina vegetacije	srednje rana
Visina, cm	80 - 87
Otpornost na polijeganje	vrlo dobra
Masa 1000 zrna, g	43 - 47
Hektolitarska masa, kg	80 - 84
Optimalni rok sjetve	10.X. - 31.X.
Preporučena norma sjetve, klijavih zrna/m ²	600 - 650
Količina sjemena u sjetvi, kg/ha	260 - 280

Svojstva kvalitete

Sadržaj proteina, %	12,5 - 14,2
Vlažni ljepak, %	27,0 - 34,0
Sedimentacijska vrijednost, ml	36 - 48
Grupa kvalitete	B1/A2



Urod zrna (t/ha)



Rezultati sorte komisije: 2010./2011., 2011./2012.
Uspoređivane tri standardne sorte

Bc Renata

Odlično se prilagođava na različite tipove tla i proizvodne uvjete



Agronomska svojstva

Tip klasa	bijela golica
Duljina vegetacije	srednje rana
Visina, cm	95 - 100
Otpornost na polijeganje	dobra
Masa 1000 zrna, g	38 - 40
Hektolitarska masa, kg	78 - 82
Optimalni rok sjetve	10.X. - 31.X.
Preporučena norma sjetve, kljavih zrna/m ²	600 - 650
Količina sjemena u sjetvi, kg/ha	240 - 270

Svojstva kvalitete

Sadržaj proteina, %	12,6 - 14,4
Vlažni ljepak, %	26,4 - 35,3
Sedimentacijska vrijednost, ml	41 - 50
Grupa kvalitete	A2/B1

Bc Tena

Visokokvalitetna krušna sorta - poboljšivač

Agronomska svojstva

Tip klasa	bijela brkulja
Duljina vegetacije	srednje kasna
Visina, cm	82 - 90
Otpornost na polijeganje	vrlo dobra
Masa 1000 zrna, g	38 - 44
Hektolitarska masa, kg	78 - 82
Optimalni rok sjetve	10.X. - 25.X.
Preporučena norma sjetve, klijavih zrna/m ²	600 - 650
Količina sjemena u sjetvi, kg/ha	260 - 280

Svojstva kvalitete

Sadržaj proteina, %	14,0 - 15,6
Vlažni ljepak, %	30,5 - 37,1
Sedimentacijska vrijednost, ml	44 - 53
Grupa kvalitete	A1/A2



Dora

Moderan tip pšenice za intenzivnu proizvodnju



Agronomska svojstva

Tip klasa	bijela golica
Duljina vegetacije	srednje rana
Visina, cm	70 - 80
Otpornost na polijeganje	odlična
Masa 1000 zrna, g	42 - 46
Hektolitarska masa, kg	78 - 81
Optimalni rok sjetve	10.X. - 25.X.
Preporučena norma sjetve, klijavih zrna/m ²	650 - 700
Količina sjemena u sjetvi, kg/ha	280 - 300

Svojstva kvalitete

Sadržaj proteina, %	12,2 - 13,1
Vlažni ljepak, %	25,5 - 30,3
Sedimentacijska vrijednost, ml	31 - 39
Grupa kvalitete	B1

Bc Irena

Visokorodna, stabilne kvalitete

Agronomska svojstva

Tip klasa	bijela golica
Duljina vegetacije	srednje rana
Visina, cm	80 - 88
Otpornost na polijeganje	odlična
Masa 1000 zrna, g	42 - 47
Hektolitarska masa, kg	78 - 81
Optimalni rok sjetve	10.X. - 31.X.
Preporučena norma sjetve, klijavih zrna/m ²	650 - 700
Količina sjemena u sjetvi, kg/ha	280 - 300

Svojstva kvalitete

Sadržaj proteina, %	12,3 - 13,5
Vlažni ljepak, %	24,5 - 32,6
Sedimentacijska vrijednost, ml	34 - 40
Grupa kvalitete	B1



Bc Lira

Ekonomična, krušna



Agronomska svojstva

Tip klasa	bijela brkulja
Duljina vegetacije	srednje kasna
Visina, cm	87 - 93
Otpornost na polijeganje	dobra
Masa 1000 zrna, g	42 - 46
Hektolitarska masa, kg	78 - 82
Optimalni rok sjetve	10.X. - 25.X.
Preporučena norma sjetve, klijavih zrna/m ²	600 - 650
Količina sjemena u sjetvi, kg/ha	250 - 270

Svojstva kvalitete

Sadržaj proteina, %	12,9 - 14,5
Vlažni ljepak, %	28,8 - 33,9
Sedimentacijska vrijednost, ml	46 - 54
Grupa kvalitete	A2/B1

Bc Mandica

Zapadnoeuropski tip pšenice

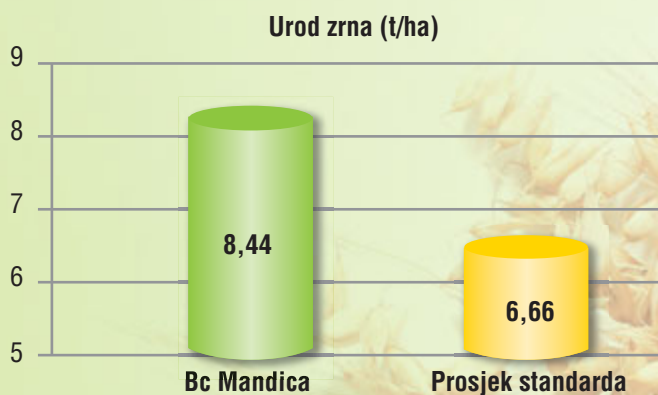
NOVO

Agronomska svojstva

Tip klasa	bijela golica
Duljina vegetacije	srednje kasna
Visina, cm	78 - 82
Otpornost na polijeganje	odlična
Masa 1000 zrna, g	40 - 45
Hektolitarska masa, kg	79 - 82
Optimalni rok sjetve	10.X. - 31.X.
Preporučena norma sjetve, klijavih zrna/m ²	600 - 650
Količina sjemena u sjetvi, kg/ha	260 - 280

Svojstva kvalitete

Sadržaj proteina, %	12,3 - 13,2
Vlažni ljepak, %	28,0 - 36,0
Sedimentacijska vrijednost, ml	32 - 40
Grupa kvalitete	B1



Rezultati sorte komisije: 2011./2012., 2012./2013.
Uspoređivane tri standardne sorte



Bc Bernarda

NOVO

Dobra kombinacija uroda i kvalitete

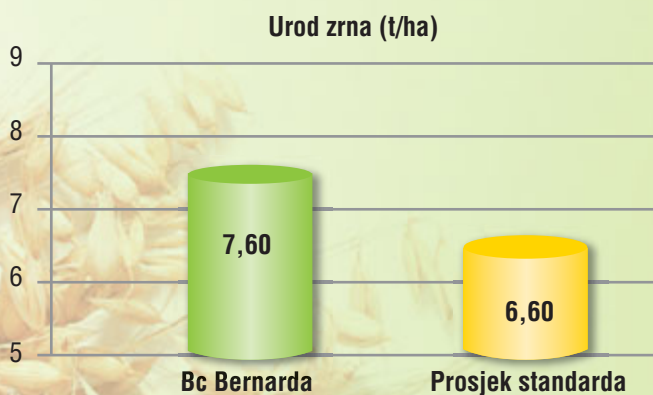


Agronomska svojstva

Tip klasa	bijela brkulja
Duljina vegetacije	srednje kasna
Visina, cm	86 - 90
Otpornost na polijeganje	vrlo dobra
Masa 1000 zrna, g	40 - 43
Hektolitarska masa, kg	79 - 82
Optimalni rok sjetve	10.X. - 31.X.
Preporučena norma sjetve, kljavih zrna/m ²	600 - 650
Količina sjemena u sjetvi, kg/ha	260 - 280

Svojstva kvalitete

Sadržaj proteina, %	12,8 - 14,2
Vlažni ljepak, %	28,5 - 34,9
Sedimentacijska vrijednost, ml	42 - 48
Grupa kvalitete	B1/A2



Rezultati sorte komisije: 2011./2012., 2012./2013.
Uspoređivane tri standardne sorte

Bc Certissa

Nova konditorska sorta pšenice

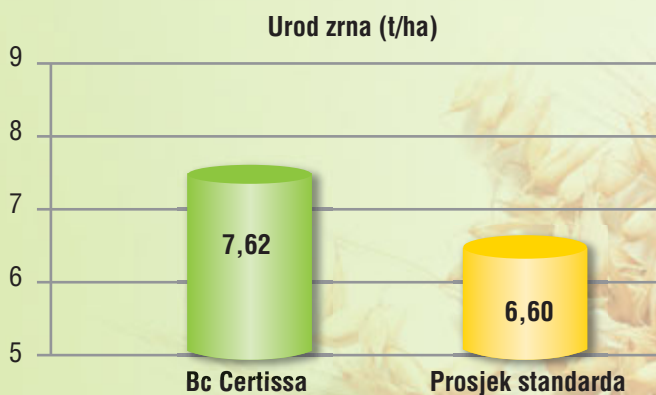
NOVO

Agronomska svojstva

Tip klasa	bijela golica
Duljina vegetacije	rana
Visina, cm	78 - 82
Otpornost na polijeganje	odlična
Masa 1000 zrna, g	43 - 46
Hektolitarska masa, kg	78 - 81
Optimalni rok sjetve	10.X. - 31.X.
Preporučena norma sjetve, kljavih zrna/m ²	650 - 700
Količina sjemena u sjetvi, kg/ha	280 - 300

Svojstva kvalitete

Sadržaj proteina, %	10,7 - 11,4
Vlažni ljepak, %	20,4 - 24,1
Sedimentacijska vrijednost, ml	25 - 30
Grupa kvalitete	C1



Rezultati sorte komisije: 2011./2012., 2012./2013.
Uspoređivane tri standardne sorte



Bc Bosut

Dvoredni ječam, visokorodan i adaptabilan



Agronomska svojstva

Tip klasa	dvoredni
Duljina vegetacije	srednje rani
Visina, cm	86 - 89
Otpornost na polijeganje	vrlo dobra
Masa 1000 zrna, g	44 - 47
Hektolitarska masa, kg	65 - 68
Optimalni rok sjetve	1.X. - 25.X.
Preporučena norma sjetve, klijavih zrna/m ²	500 - 550
Količina sjemena u sjetvi, kg/ha	220 - 240

Favorit

Visokorodan i zdrav

Agronomska svojstva

Tip klasa	višeredni
Duljina vegetacije	srednje kasni
Visina, cm	90 - 94
Otpornost na polijeganje	dobra
Masa 1000 zrna, g	43 - 45
Hektolitarska masa, kg	62 - 65
Optimalni rok sjetve	1.X. - 20.X.
Preporučena norma sjetve, klijavih zrna/m ²	500 - 550
Količina sjemena u sjetvi, kg/ha	220 - 240



Bc Vedran

NOVO

Rješenje za visok prinos i stabilnost



Agronomska svojstva

Tip klasa	dvoredni
Duljina vegetacije	srednje kasni
Visina, cm	85 - 88
Otpornost na polijeganje	vrlo dobra
Masa 1000 zrna, g	44 - 47
Hektolitarska masa, kg	63 - 67
Optimalni rok sjetve	1.X. - 20.X.
Preporučena norma sjetve, klijavih zrna/m ²	500 - 550
Količina sjemena u sjetvi, kg/ha	220 - 240

Bc Goran

Za stočarstvo i industrijsku preradu

Agronomska svojstva

Tip klasa	cilindričan s izraženim osjem
Duljina vegetacije	srednje kasni
Visina, cm	110 - 118
Otpornost na polijeganje	odlična
Masa 1000 zrna, g	45 - 47
Hektolitarska masa, kg	71 - 76
Optimalni rok sjetve	1.X. - 25.X.
Preporučena norma sjetve, klijavih zrna/m ²	500 - 550
Količina sjemena u sjetvi, kg/ha	180 - 220



Bc Ranko

NOVO

Uz vrlo ranu vegetaciju osigurava kvalitetnu stočnu hranu

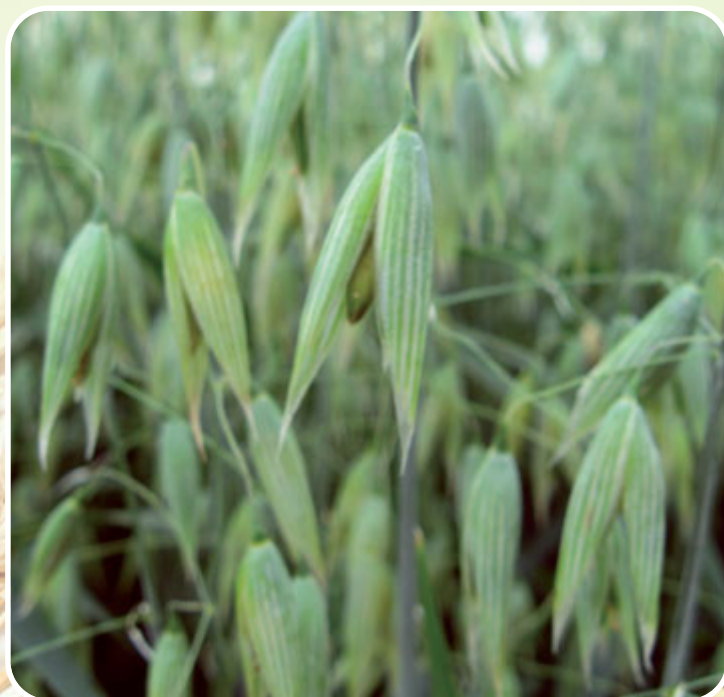


Agronomska svojstva

Tip klasa	cilindričan s izraženim osjem rani
Duljina vegetacije	105 - 110
Visina, cm	105 - 110
Otpornost na polijeganje	vrlo dobra
Masa 1000 zrna, g	40 - 44
Hektolitarska masa, kg	72 - 76
Optimalni rok sjetve	1.X. - 20.X.
Preporučena norma sjetve, klijavih zrna/m ²	450 - 500
Količina sjemena u sjetvi, kg/ha	180 - 200

Bc Marta

Bijela zob intenzivnog tipa i visoke nutritivne vrijednosti



Agronomska svojstva

Tip metice	rastresita
Duljina vegetacije	srednje rana
Visina, cm	90 - 95
Otpornost na polijeganje	vrlo dobra
Masa 1000 zrna, g	37 - 39
Hektolitarska masa, kg	50 - 54
Optimalni rok sjetve	1.X. - 25.X.
Preporučena norma sjetve, klijavih zrna/m ²	550
Količina sjemena u sjetvi, kg/ha	170 - 190

Bc Vigor

*Drevna krušarica pljevičastog i hranjivog zrna
za modernu ekološku poljoprivredu*

NOVO

Agronomska svojstva

Tip klasa	bijela golica
Duljina vegetacije	kasni
Visina, cm	126 - 134
Otpornost na polijeganje	zadovoljava
Masa 1000 zrna, g	40,5
Hektolitarska masa, kg	79,5
Optimalni rok sjetve	5.X. - 5.XI.
Preporučena norma sjetve, klijavih zrna/m ²	300 - 350
Količina sjemena u sjetvi, kg/ha	170 - 190

Svojstva kvalitete

Sadržaj proteina, %	16,8 - 18,2
Vlažni ljepak, %	52,0 - 69,0
Sedimentacijska vrijednost, ml	23 - 26
Grupa kvalitete	B1



JARA PŠENICA

Goranka

Pšenica za proljetnu sjetvu

Agronomska svojstva

Tip klasa	bijela brkulja
Duljina vegetacije	srednje rana
Visina, cm	78 - 82
Otpornost na polijeganje	vrlo dobra
Masa 1000 zrna, g	40 - 46
Hektolitarska masa, kg	78 - 81
Optimalni rok sjetve	15.II. - 20.III.
Preporučena norma sjetve, klijavih zrna/m ²	550 - 600
Količina sjemena u sjetvi, kg/ha	220 - 250

Svojstva kvalitete

Sadržaj proteina, %	12,6 - 14,1
Vlažni ljepak, %	24,0 - 33,5
Sedimentacijska vrijednost, ml	40 - 48
Grupa kvalitete	B1



Bc Alarik

Višenamjenska sorta



Agronomska svojstva

Tip klasa	dvoredni
Duljina vegetacije	srednje rani
Visina, cm	62 - 65
Otpornost na polijeganje	vrlo dobra
Masa 1000 zrna, g	40 - 42
Hektolitarska masa, kg	69 - 72
Optimalni rok sjetve	veljača, 1.III. - 20.III.
Preporučena norma sjetve, klijavih zrna/m ²	400 - 450
Količina sjemena u sjetvi, kg/ha	200 - 220

Bc Kalnik

NOVO *Brzog porasta, odličan za ishranu stoke*



Agronomska svojstva

Tip klasa	dvoredni
Duljina vegetacije	srednje rani
Visina, cm	78 - 83
Otpornost na polijeganje	vrlo dobra
Masa 1000 zrna, g	45 - 47
Hektolitarska masa, kg	68 - 71
Optimalni rok sjetve	15.II. - 25.III.
Preporučena norma sjetve, klijavih zrna/m ²	500 - 550
Količina sjemena u sjetvi, kg/ha	200 - 220

Erih

Adaptabilna sorta

Agronomska svojstva

Tip klasa	dvoredni
Duljina vegetacije	srednje rani
Visina, cm	65 - 68
Otpornost na polijeganje	vrlo dobra
Masa 1000 zrna, g	43 - 45
Hektolitarska masa, kg	70 - 73
Optimalni rok sjetve	veljača, 1.III. - 15.III.
Preporučena norma sjetve, klijavih zrna/m ²	450 - 500
Količina sjemena u sjetvi, kg/ha	200 - 220



Kupa

Visoki urodi uz intenzivnu agrotehniku

Agronomska svojstva

Tip metice	rastresita
Duljina vegetacije	srednje rana
Visina, cm	90 - 95
Otpornost na polijeganje	dobra
Masa 1000 zrna, g	28 - 33
Hektolitarska masa, kg	41 - 45
Optimalni rok sjetve	15.II. - 20.III.
Preporučena norma sjetve, klijavih zrna/m ²	450 - 500
Količina sjemena u sjetvi, kg/ha	160 - 180



Baranja

Sorta stabilne rodnosti, visoke nutritivne vrijednosti



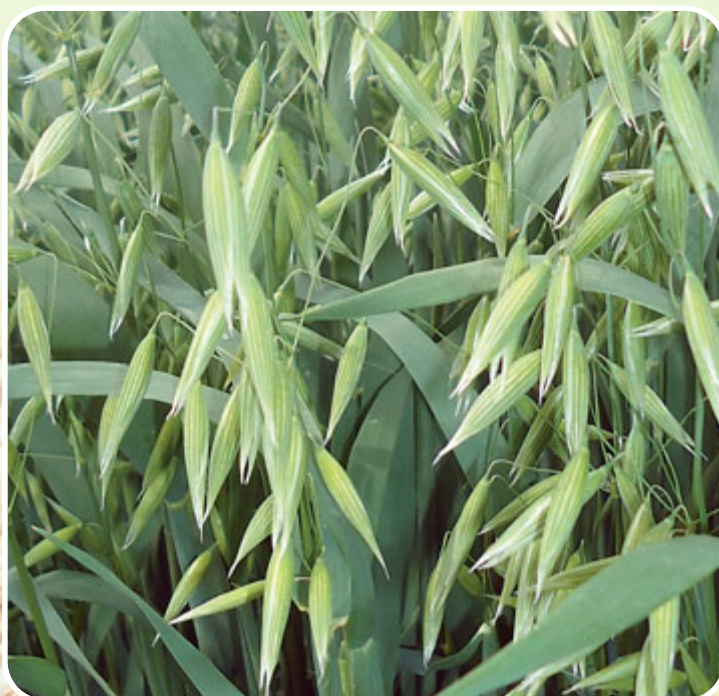
Agronomska svojstva

Tip metice	rastresita
Duljina vegetacije	srednje rana
Visina, cm	96 - 98
Otpornost na polijeganje	dobra
Masa 1000 zrna, g	28 - 31
Hektolitarska masa, kg	41 - 46
Optimalni rok sjetve	veljača, 1.III. - 20.III.
Preporučena norma sjetve, klijavih zrna/m ²	450 - 500
Količina sjemena u sjetvi, kg/ha	160 - 180

Istra

NOVO

Visok urod, iznadprosječan sadržaj proteina



Agronomska svojstva

Tip metice	rastresita
Duljina vegetacije	rana
Visina, cm	90 - 94
Otpornost na polijeganje	vrlo dobra
Masa 1000 zrna, g	37 -39
Hektolitarska masa, kg	50 - 52
Optimalni rok sjetve	15.II. - 20.III.
Preporučena norma sjetve, klijavih zrna/m ²	500
Količina sjemena u sjetvi, kg/ha	160 - 180

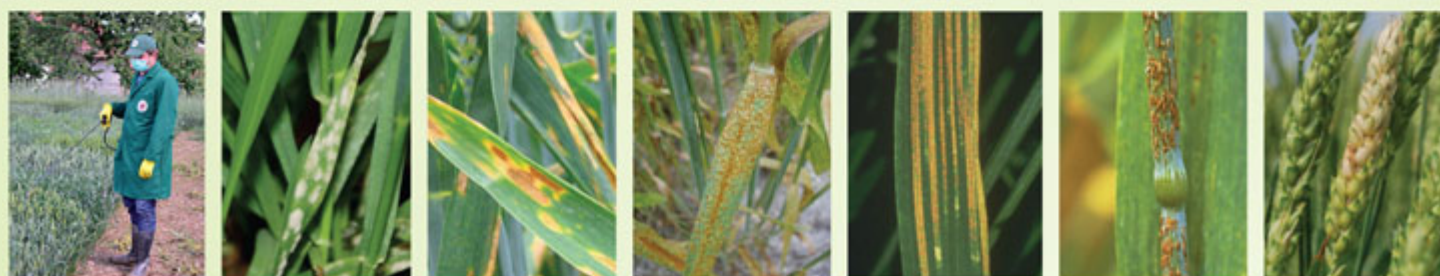
Bolesti strnih žitarica

BOLESTI PŠENICE, TRITIKALA I PIRA

Bc SORTIMENT	Pepelnica <i>Erysiphe graminis</i>	Pjegavost lista <i>Septoria tritici</i>	Lisna hrđa <i>Puccinia recondita</i>	Žuta hrđa <i>Puccinia striiformis</i>	Hrđa stabljike <i>Puccinia graminis</i>	Palež klasa <i>Fusarium spp.</i>
OZIMA PŠENICA						
Bc Anica						
Bc Lorena						
Mihelca						
Prima						
Bc Darija						
Bc Irma						
Bc Renata						
Bc Tena						
Dora						
Bc Irena						
Bc Lira						
Bc Mandica						
Bc Bernarda						
Bc Certissa						

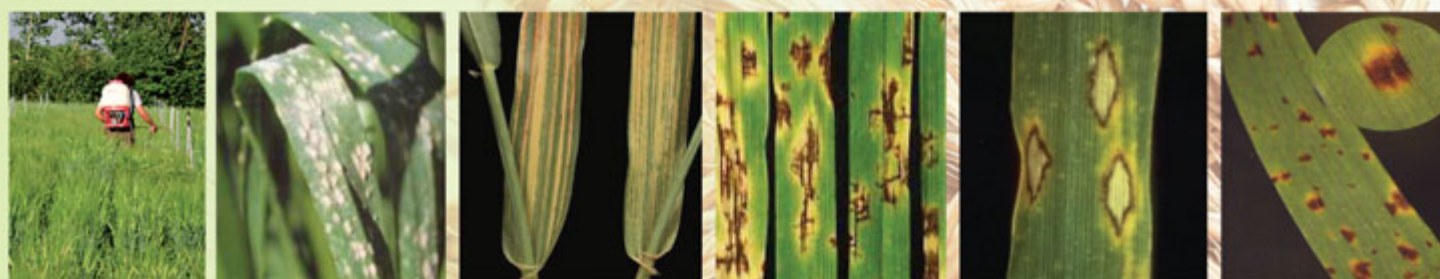
OZIMI TRITIKALE						
Bc Goran						
Bc Ranko						

OZIMI PRAVI PIR						
Bc Vigor						



BOLESTI JEČMA

Bc SORTIMENT	Pepelnica <i>Erysiphe graminis</i>	Prugavost lista <i>Pyrenophora graminea</i>	Mrežasta pjegavost <i>Pyrenophora teres</i>	Siva pjegavost <i>Rhynchosporium secalis</i>	Ramularijska pjegavost <i>Ramularia collo cygni</i>
OZIMI DVOREDNI JEČAM					
Bc Bosut					
Bc Vedran					
OZIMI VIŠEREDNI JEČAM					
Favorit					



Rezultati uroda (t/ha) sorata strnih žitarica u Bc makropokusima u 2013. godini

Sorta	Lokacija				
	Rugvica	Lovas	Staro Topolje	Donja Dubrava	Prosjeak
Ozima pšenica					
Bc Anica	6.87	8.05	9.17	7.07	7.79
Bc Lorena	6.85	7.03	8.60	7.11	7.40
Mihelca	6.68	6.54	8.60	7.67	7.37
Prima	7.05	6.17	7.19	6.33	6.69
Bc Darija	7.23	8.01	8.30	6.17	7.43
Bc Irma	7.02	7.12	9.11	7.39	7.66
Bc Renata	7.18	6.57	7.71	8.90	7.59
Bc Tena	5.88	5.95	7.21	7.15	6.55
Dora	6.55	8.02	6.99	8.21	7.44
Bc Irena	7.83	7.34	9.01	6.23	7.60
Bc Lira	6.42	5.55	7.54	6.60	6.53
Sana	5.76	6.35	7.13	6.72	6.49
Bc Mira	7.25	6.58	7.87	7.90	7.34
Adriana	6.97	5.90	7.30	5.83	6.50
Ozimi ječam					
Bc Bosut	6.10	5.17	6.04	-	5.77
Favorit	6.21	5.75	8.62	-	6.86
Bc Vedran	6.96	5.11	7.59	-	6.55
Rekorder	5.96	5.33	6.43	-	5.91
Ozimi tritikale					
Bc Goran	8.73	7.04	9.52	-	8.43
Bc Ranko	8.44	6.54	9.28	-	8.09
Ozimi pir					
Bc Vigor	5.24	-	5.35	-	5.30
Ozima zob					
Bc Marta	4.96	-	5.75	-	5.36

Pregled vrijednosti pokazatelja kakvoće Bc sorata ozime pšenice - žetva 2013. godine

Podaci akreditiranog laboratorija za ispitivanje kakvoće robe i sirovina tvrtke „Inspecto“ d.o.o. iz Osijeka											
Sorta	Indirektni pokazatelji kakvoće			Farinografski pokazatelji				Ekstenzografski pokazatelji			
	Sedimentacijska vrijednost	Sadržaj proteina	Vlažni ljepak	Upijanje vode	Stupanj omekšanja	Kvalitetni broj	Grupa kvalitete	Energija tijesta	Ratezljivost tijesta	Otpor tijesta	Omjer O/R
	(ml)	(%)	(%)	(%)	(FJ)			(cm ²)	(mm)	(EJ)	(EJ/mm)
Makropokus Donja Dubrava											
Bc Anica	59	14.70	34.2	63.7	0	100	A1	102.0	156	335	2.15
Bc Lorena	47	14.65	32.5	66.5	50	72.8	A2	64.8	152	330	2.17
Bc Darija	55	14.51	33.4	63.3	0	100	A1	97.8	163	290	1.78
Bc Irma	51	14.57	31.9	68.6	50	75.3	A2	63.8	154	205	1.33
Bc Renata	65	14.39	29.5	61.5	15	81.7	A2	137.6	178	340	1.91
Bc Tena	53	16.05	40.7	72.7	20	80.4	A2	67.4	196	175	0.89
Bc Lira	60	15.37	32.3	64.0	0	100	A1	165.4	184	400	2.17
Makropokus Staro Topolje											
Bc Anica	35	13.51	28.2	62.8	90	56.0	B1	64.6	131	160	1.22
Bc Lorena	34	13.43	27.5	65.0	50	70.2	A2	60.8	134	155	1.16
Bc Darija	38	13.59	30.3	62.9	75	59.2	B1	64.2	130	210	1.62
Bc Irma	40	14.03	29.8	67.0	50	68.8	B1	57.6	140	160	1.14
Bc Renata	37	12.88	28.1	59.7	90	56.4	B1	85.6	146	330	2.26
Bc Tena	52	15.56	37.7	72.1	55	71.3	A2	59.0	181	120	0.66
Bc Lira	53	14.46	29.4	63.6	40	75.3	A2	106.7	183	280	1.53

Uvijek na usluzi

KOMERCIJALA:



Vjekoslav Horvat, dipl. ing. agr.
Direktor komercijalnog sektora
Mob.: 098/981-2776
Tel.: 01/2781-521
horvat-bcinstitut@net.hr



Goran Pocrnić, dipl. ing. agr.
Bc Agroslavonija d.o.o., Osijek
Direktor
Mob.: 098/980-2384
Tel.: 031/297-225, 297-226; Fax: 031/297-161
goran.pocrnic@bc-institut.hr



Ljiljana Turek, dipl. ing. agr.
Komercijalni predstavnik, Ludbreg
Mob.: 098/980-2382
Tel./Fax: 048/638-380
ljiljana.turek@bc-institut.hr



Zoran Kurtović, dipl. ing. agr.
Komercijalni predstavnik,
Bc Dorada sjemena Slatina
Mob.: 098/980-2352
Tel.: 033/401-071; Fax: 033/401-070
zoran.kurtovic@bc-institut.hr



Aleksandra Čevid, dipl. ing. agr.
Komercijalni predstavnik, Zagreb
Tel.: 01/2781-500; Fax: 01/4854-080
Mob.: 098/208-733
aleksandra.cevid@bc-institut.hr



Tome Škoro,
Komercijalni predstavnik, Zagreb
Mob: 098/981-2775
tome.skoro@bc-institut.hr

PROMOTORI:



Jasminka Pavlič
Zagreb, Moslavina, Karlovac

099/311-7006
jasminka.pavlic@bc-institut.hr



Mario Čevizović
Podravina, Bilogora

099/703-1934
mario.cevizovic@bc-institut.hr



Josip Galić
Osijek, Baranja

099/311-7017
josip.galic@bc-institut.hr



Krešimir Ciprić
Istočna Posavina, Brodska Posavina,
Požeština

091/633-3010
kresimir.cipric@bc-institut.hr



Dean Hunjadi
Varaždin, Međimurje, Zagorje

099/239-1568
dean.hunjadi@bc-institut.hr



Martina Horvat
Podravina

099/239-1586
martina.horvat@bc-institut.hr



Ante Strunje
Istočna Hrvatska

099/311-7004
ante.strunje@bc-institut.hr

Agrotehnika za ozime strne žitarice

Plodosmjena	Pšenica, ali i ostale kulture (ječam, tritikale, zob, pravi pir) ne podnose proizvodnju u monokulturi zbog opasnosti od pojačanog razvoja bolesti. Najčešći predusjev pšenici je kukuruz (poželjno kraće vegetacije), a najbolji predusjevi jesu zrnate mahunarke (grašak, soja), krmne leguminoze te industrijsko bilje (uljana repica, suncokret, šećerna repa).
Obrada tla	Predkultura određuje veći ili manji broj operacija obrade. Poslije ranijih predkultura treba obaviti plitko oranje ili duboko tanjuranje, zbog unošenja biljnih ostataka i očuvanja vlage, a zatim oranje na punu dubinu s unošenjem osnovne količine mineralnog gnojiva. Dubina osnovne obrade ovisi o tlu i klimatskim uvjetima, a prosječno se kreće oko 25 cm. Dopunskom pripremom tla za sjetvu (tanjurača, drljača, sjetvospremač i druga oruđa) stvara se usitnjeni površinski sloj. Poželjno je da bude orašaste strukture. Tako se omogućuje ujednačenije klijanje odnosno nicanje. Istom operacijom u tlo se unosi i startna količina mineralnog gnojiva.
Gnojdba	Najsigurniju, najtočniju i najracionalniju gnojdbu odredit ćemo ukoliko obavimo analizu tla. Za izgradnju 100 kg suhe tvari zrna i odgovarajuću količinu slame pšenice treba osigurati: 2,5 - 3,0 kg N 1,4 - 1,6 kg P ₂ O ₅ 2,5 - 3,5 kg K ₂ O Gnojdbom bi trebali dodati: 150 - 200 kg/ha dušika (N) za pšenicu, 120 - 150 kg/ha dušika (N) za tritikale, 80 - 120 kg/ha dušika (N) za ječam i zob, 90 - 100 kg/ha dušika (N) za pravi pir, 70 - 120 kg/ha fosfora (P ₂ O ₅), 90 - 130 kg/ha kalija (K ₂ O) Pravilo gnojidbe: 1. U jesen zaorati gnojiva za osnovnu gnojdbu s povišenim sadržajem fosfora i kalija (NPK 7:20:30, 10:30:20, 8:26:26), a UREU ovisno o predkulturi. 2. Pred sjetvu gnojiti startnim gnojivom s izbalansiranim sadržajem hraniva (NPK 15:15:15) 3. Prihrana isključivo dušičnim (N) gnojivima (KAN, UAN), osim kod zobi i pravog pira gdje treba koristiti N:P:K 15:15:15. Kod pšenice i tritikala prvu prihranu treba obaviti što ranije pri kretanju proljetne vegetacije, a drugu početkom vlatanja usjeva. Eventualnu treću prihranu kod pšenice treba primijeniti početkom klasanja radi poboljšanja kvalitete. Kod ječma i zobi svakako treba obaviti prvu prihranu što ranije, a eventualnu drugu ukoliko je to stvarno nužno početkom vlatanja.
Sjetva	Za sjetvu obavezno koristiti deklarirano sjeme. Sjetva kvalitetnog i deklariranog sjemena garancija je uspješne proizvodnje. Najčešći razmak u sjetvi je 12,5 cm. Dubina sjetve je 2 - 5 cm, ovisno o tlu (na lakšem dublje, a na težem pliće) i o vlažnosti tla u trenutku sjetve. Sijati dobro podešenom sijačicom, sjeme ne smije ostati na površini ili se posijati preduboko. Pšenica, ječam, tritikale i zob se siju na broj zrna po m ² , preračunato na jedinicu površine. Kod pravog pira sjetveni materijal predstavlja mješavinu pljevičastih klasića (sadrže 2 - 3 sjemenke) te pljevičastih i oljuštenih zrna. Zbog toga treba skalul regulatora na sijačici podesiti kao za sjetvu zobi. Sjetvena norma nikad nije ista, ona ovisi o fizičkim svojstvima sjemena i svojstvima sorte te o roku sjetve, klimatskim uvjetima i sjetvenoj pripremi. Optimalni rok sjetve: 10. - 25. listopada (pšenica), 1. - 20. listopada (ječam), 1. - 20. listopada (tritikale), 5. - 25. listopada (zob, pravi pir) U sušnim uvjetima kod zobi dobro je obaviti unakrsnu sjetvu s polovičnom sjetvenom normom u svakom proходу. U kasnijoj sjetvi ili ako predsjetvena priprema nije obavljena kvalitetno, sjetvenu normu treba povećati za 10 do 20 %.
Zaštita od korova	Svaki poljoprivredni proizvođač treba pratiti svoje usjeve i stanje i pojavu korova na svojim površinama. U skladnosti sa stanjem zakorovljenosti treba birati herbicide i dozaciju.
Zaštita od bolesti	Zaštita od bolesti ovisno o uzročniku, intenzitetu napada i pragu štetnosti provodi se 1 - 2 puta s tim da bi naša preporuka svakako bila obaviti dva tretiranja: 1. u fazi 1 - 2 koljenca (zaštita lista i stabljike) 2. u fazi klasanja pred cvatnju (zaštita klasa) Kod pravog pira dovoljno je obaviti jedno tretiranje fungicidom širokog spektra djelovanja.
Zaštita od štetnika	Populacije miševa i voluharica prate se i ako je potrebno suzbijaju rodenticidima. Zaštita od leme provodi se kada se na listu zastavice nalazi 1 - 1,5 ličinka i kad je barem 10 - 15 % ličinki izišlo iz jajašaca.
Zaštita od polijeganja	Zaštita od polijeganja provodi se regulatorima rasta ukoliko je poznato da je određena sorta pšenice osjetljivija na polijeganje ili ukoliko je napravljen određeni propust u primjeni agrotehničkih mjera u smislu veće sjetvene norme ili gnojidbe. Kod usjeva ječma i zobi tretiranje regulatorima rasta za spriječavanje polijeganja je poželjno, ali ne i obavezno. Pravi pir obavezno treba tretirati regulatorima rasta, a tretiranje se može primijeniti i u dvije odvojene doze.
Žetva	Žetvu treba započeti kada vlaga zrna padne na oko 13%. Zob i pravi pir mogu se žeti uz sadržaj vlage zrna ≤ 14 %.

Agrotehnika za jare strne žitariće

Plodosmjena

Ne podnose monokulturu, najbolji predusjevi su okopavine, uljana repica i višegodišnje leguminoze. Treba paziti da nakon kukuruza i suncokreta u tlu nema zaostalih herbicida na bazi aktivne tvari atrazin ili flukloridon.

Obrada tla

Osnovnu obradu i gnojidbu obaviti u jesen kako bi tlo preko zime izmrzlo i sačuvalo vlagu. Po mogućnosti primjeniti višekratno oranje. Prvi puta plitko, a drugi put na punu dubinu od 25 - 30 cm. Predsjetvenom pripremom tla treba do dubine sjetve stvoriti rastresiti površinski sloj, bez grebena i razora, tj. povoljne uvjete za ujednačeno nicanje. To se postiže jednim prohodom oruđa bez nepotrebnog gaženja tla.

Gnojidba

Žetvene ostatke predkulture zaorati s 150 kg/ha UREE ili 20 - 25 m³ gnojovke. U osnovnoj obradi zaorati 200 - 300 kg/ha mineralnih gnojiva s povišenim sadržajem P i K (NPK 7:20:30, 8:26:26 ili ako je tlo siromašno fosforom NPK 10:30:20). U pripremi za sjetvu treba pognojiti s 200 - 300 kg/ha NPK 20:10:10 ili NPK 15:15:15.

Ukoliko je izostala jesenska gnojidba onda je dovoljno predsjetveno dodati 600 kg/ha NPK 15:15:15. Ukoliko se ne dodaje UREA za zaoravanje žetvenih ostataka potrebno je obaviti prihranu u busanju s 150 - 200 kg/ha KAN-a.

Sjetva

Ako je moguće sjetvu obaviti tijekom veljače, toleriraju se i zakašniji rokovi do 15. ožujka. Dubina sjetve od 3 - 4 cm, na laganim suhim tlima 4 - 5 cm. Potrebno je sijati deklarirano sjeme i poštivati preporuke norme sjetve za svaku sortu. Sijati dobro podešenom sijačicom, sjeme ne smije ostati na površini ili se posijati preuboko.

Zaštita od korova

Potrebno je pravovremeno suzbijanje korova. Ječam najviše ugrožavaju korovi koji niču pri niskim temperaturama. Pogledati polje i izabrati herbicid koji će biti učinkovit na korove koji su prisutni u usjevu. U praksi se najviše koriste kombinacije pripravaka namijenjenih suzbijanju širokolisnih korova.

Zaštita od bolesti

Intezitet bolesti busa, lista, stabljike i klasa ovisi o sorti, klimatskim prilikama, ishrani i plodosmjenu. Može se primijeniti model zaštite s dva prskanja (preventivno suzbijanje) ili jedno kada se primijete prvi simptomi bolesti, najčešće kada je usjev u fazi razvoja 1 - 2 koljenca.

Zaštita od štetnika

Kod nas su najčešći štetnici jarih žitarica lema i lisne uši. Zaštita se provodi pri pojavi 1 - 2 ličinke leme na zastavici. Suzbijanjem lisnih uši sprječava se i širenje viroza.

Žetva

Žetvu ječma obaviti početkom pune zriobe, kada sekundarni klasovi „izgube“ vlagu. Kombajn treba podesiti da se spriječi lom zrna. Zob dozrijeva neujednačeno i kombajnira se kad vršni dio metlice dosegne punu zrelost.

Proizvodni program

SORTE STRNIH ŽITARICA

OZIMA PŠENICA

Bc Anica	Visokorodna i krušna, atraktivnog klasa
Bc Lorena	Vrhunska genetika za poljodjelce
Mihelca	Ekonomična, kvalitetna, pogodna za ekološki uzgoj
Prima	Izrazito rodna i atraktivna
Bc Darija	Nova sorta visokog proizvodnog potencijala
Bc Irma	Stabilno visoki urodi
Bc Renata	Odlično se prilagođava na različite tipove tla i proizvodne uvjete
Bc Tena	Visokokvalitetna krušna sorta - poboljšivač
Dora	Moderan tip pšenice za intenzivnu proizvodnju
Bc Irena	Visokorodna, stabilne kvalitete
Bc Lira	Ekonomična, krušna
Bc Mandica	Zapadnoeuropski tip pšenice
Bc Bernarda	Dobra kombinacija uroda i kvalitete
Bc Certissa	Nova konditorska sorta pšenice
Sana	Provjereno visokorodna
Bc Mira	Plodnosni tip vrlo dobre tehnološke kvalitete
Adriana	Za vrhunska namjenska brašna

OZIMI JEČAM

Bc Bosut	Dvoredni ječam, visokorodan i adaptabilan
Bc Vedran	Rješenje za visok prinos i stabilnost
Favorit	Visokorodan i zdrav

OZIMI TRITIKALE

Bc Goran	Za stočarstvo i industrijsku preradu
Bc Ranko	Uz vrlo ranu vegetaciju osigurava kvalitetnu stočnu hranu

OZIMA ZOB

Bc Marta	Bijela zob intenzivnog tipa i visoke nutritivne vrijednosti
-----------------	---

OZIMI PRAVI PIR

Bc Vigor	Drevna krušarica za modernu ekološku poljoprivredu
-----------------	--

JARA PŠENICA

Goranka	Pšenica za proljetnu sjetvu
----------------	-----------------------------

JARI JEČAM

Bc Alarik	Višenamjenska sorta, za stočarstvo i pivarstvo
Bc Kalnik	Brzog porasta, odličan za ishranu stoke
Erih	Adaptabilna sorta, pivarske kvalitete

JARA ZOB

Kupa	Visoki urodi uz intenzivnu agrotehniku
Baranja	Sorta stabilne rodnosti, visoke nutritivne vrijednosti
Istra	Ostvaruje visoke urode i iznadprosječan sadržaj proteina

KRMNO BILJE

Lucerna	MIRNA POSAVINA
Crvena djetelina	NADA
Talijanski ljulj	MIR
Engleski ljulj	ŠAMPION
Vlasulja livadna	ZELENA DOLINA
Vlasulja nacrvena	KORANA
Vlasulja trstikasta	B - 18
Klupčasta oštrica	B - 15
Mačji repak	B - 10
Ozimi stočni grašak	MAKSIMIRSKI RANI OZIMI ŠAMPION

Bc HIBRIDNI KUKURUZA

Namjena i preporuka gustoće u sjetvi

HIBRID	Broj zrna na		Razmak u redu (cm)
	hektar	kat. jutro	
Bc 191	89.000	50.000	16
Bc 244	84.000	48.000	17
Bc 282	84.000	48.000	17
Bc 306	79.000	45.000	18
Bc 344	79.000	45.000	18
Bc 354	79.000	45.000	18
Bc 38 W (bijeli)	75.000	43.000	19
KEKEC	79.000	45.000	18
PAJDAŠ	75.000	43.000	19
Bc 408 B	68.000	38.000	21
Bc 418 B	75.000	43.000	19
Bc 462	75.000	43.000	19
JUMBO 48	65.000	37.000	22
KLIPAN	68.000	38.000	21
Bc 532	68.000	38.000	21
Bc 572	68.000	38.000	21
Bc 574	68.000	38.000	21
Bc 5982	68.000	38.000	21
Bc 582	68.000	38.000	21
Bc 6661	62.000	35.000	23
Bc 678	62.000	35.000	23
Bc 723	62.000	35.000	23
Bc 513 p.c. (kokičar)	62.000	35.000	23
SUPERSLATKI (šećerac)	62.000	35.000	23
OSMAN (pečenjak)	62.000	35.000	23

za zrno

za silažu i zrno

za specijalnu namjenu

- Međuredni razmak za sve hibride je 70 cm
- Kod sjetve kukuruza za silažu cijele biljke broj zrna treba povećati 5.000 - 7.500 po hektaru

SORTE SOJE

Ružica	0
Hrvatica	0
Buga	0/00
Zlata	0

DJETELINSKO TRAVNE SMJESE (DTS)

	Košni tip
	Pašni tip
	Kombinirani tip

Bc Institut d.d.

Rugvica, Dugoselska 7, 10370 Dugo Selo

Ured predsjednika Uprave: tel.: +385 1 2781 510; fax: +385 1 4854 076; Komercijala: tel.: +385 1 2781 500, 520; fax: +385 1 4854 080

Sjemenarstvo: tel.: +385 1 2781 530; Marketing: tel.: +385 1 2781 540; Računovodstvo: tel.: +385 1 2781 550; fax: +385 1 4854 068

Maloprodaja: tel.: +385 1 2781 522, +385 31 297 640; Zavod za kukuruz: tel.: +385 1 2781 560

Zavod za strne žitarice i krmno bilje Botinec: tel.: +385 1 6545 576; fax: +385 1 6545 579; Zavod za ispitivanje sjemena: tel.: +385 1 2781 570

www.bc-institut.hr; bc-uprava@bc-institut.hr