



# *GLUCOHUMAT™* GNOJIVA

KATALOG PROIZVODA U RATARSTVU





Internacionalni patent Glucohumat je rezultat 10 godišnjeg eksperimentiranja i ispitivanja provedenih na otvorenim poljima i u laboratorijima. Ove godine iskustva dovele su do linije revolucionarnih proizvoda koja nadilaze kapacitete drugih gnojiva i daju neusporedivo bolje rezultate na današnjem tržištu. Ukratko, Glucohumat gnojiva podižu internacionalni standard kvalitete unutar agrikulturnog sektora.

#### INOVATIVNA FORMULACIJA

Glucohumat gnojiva su proizvedena iz vrijednih fosilnih substanci, kroz patentiran proces koji proizvodu daje određene kemijske karakteristike koje prije nisu bile poznate:

- Potpuno stabilnu organsku tvar
- Izvrstan otpor na ispiranje
- Povećana biodostupnost
- Maksimalna efikasnost u pogledu prehrane i zaštite

**Agronomska efikasnost gnojiva nije određena njegovom količinom, nego količinom hranjivih tvari koje gnojivo može učinkovito dostaviti urodu.**

#### GLUCOHUMAT

Patentirani proces koji dovodi do proizvodnje GLUCOHUMAT gnojiva omogućavaju dobivanje visoko kvalitetnih proizvoda koji pospješuju biološki potencijal hranjivih tvari i unaprijeđuju prehranu bilja, razvoj korijena i prirodni otpor na parazite.

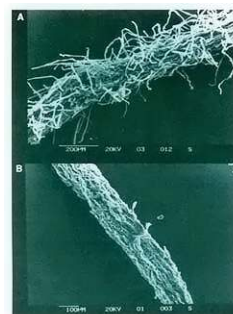
#### ZAŠTO GLUCOHUMAT GNOJIVA DJELUJU!

Patentirani proces čini prisutne makro, mezo i mikroelemente u Glucohumatu više biodostupnima omogućavajući njihovu absorpciju i brzo razmještanje bez disperzije ili gubitaka.

Rezultat je proizvod koji stimulira biljni razvoj povećavajući aktivnost korijena i sposobnost upijanja lišća. Nadalje, daje prednost kemijsko-fizičkim i mikrobiološkim svojstvima zemlje povećavajući mogućnost iskorištavanja hranjivih tvari.

#### Glukohumati:

- poboljšavaju transport hranjivih tvari unutar stanica korijena
- povećava količinu klorofila i fotosintetiziranog ugljika
- pozitivan utjecaj na klijanje sjemena i razvoj biljke
- ubrzava sintezu nukleinskih kiselina
- selektivno utječe na sintezu proteina
- poboljšava aktivnost enzima
- mijenja arhitekturu korijena povećanjem razvoja korijenskog sustava



# MIKROGRANULE



Mogućnost primjene gnojiva Glucohumat u neposrednoj blizini sjemena nudi znatnu priliku za poboljšanje inicijalnog razvoja biljaka.

Njihova izvrsna sposobnost da stimuliraju razvoj sistema korijenja biljke i da otpuštaju elemente koji su u tlu, čini ih idealnim za prevladavanje stresa.

Količine koje se koriste su 8 – 10 puta manje od klasičnih gnojiva.

## Primjena Glucohumat mikrogranula u neposrednoj blizini sjemena promiče:

- starter effect - početni razvoj korijena.
  - Veća dubina korijena i stoga veći kapacitet upijanja.
  - velika otpornost na ispiranje
  - Bioraspoloživost fosfora i drugih prehrambenih elemenata.
  - Povećana aktivnost gnojiva, čak i u uvjetima gdje je oskudica vode.
  - Ravnomjerniji razvoj vegetacije u ranim fazama rasta.
  - Povećana otpornost na klimatske i parazitske nedaće.
  - Povećava zadržavanje vode u tlu i kapacitet kationske razmijene;
  - Otpušta dijelove rezerve fosfora, kalija i mikroelemenata ( kao što su Zn, Fe, Mn, Cu ), zarobljenih od strane koloida u zemlji.
- 
- nadomješta tradicionalnu gnojidbu
  - jednostavan za primjenu
  - Primjenjuje se istovremeno sa sjetvom
  - omogućuje smanjenje troškova, jednostavniju manipulaciju, te skladištenje
  - ušteda u vremenu i gorivu ( 2 prolaza manje )
  - smanjeno kompaktiranje zemlje

## MicroGreen

Organsko - dušično gnojivo

G6

Organski dušik (N) - 3%  
Organski ugljik biološkog podrijetla (C) - 38%



## MicroStart

Složeno kompleksno mineralno dušično - fosforno - kalijevo gnojivo NPK 5-13-5

G10

Granulometrijski sastav: mikrogranule  
UKUPNO DUŠIKA (N) - 5%  
 $P_2O_5$  - 13%  
KALIJ OKSID ( $K_2O$ ) - 5%

## RapidStart

Složeno kompleksno mineralno dušično - fosforno - kalijevo gnojivo NPK 5.9.7

G18

Granulometrijski sastav: mikrogranule  
UKUPNO DUŠIKA (N) - 5%  
 $P_2O_5$  - 9%  
 $K_2O$  - 7%



# FOLIJARNO/FERTIRIGACIJA



Glucohumatov folijarni asortiman nudi najdjelotvornije rješenje za ishranu.

Najčišći elementi gnojenja povezani su sa glukohumičnim spojem koji sadrži visoki postotak fulvičnih kiselina male molekularne težine. To omogućava ovim proizvodima optimalnu provedbu hranjivih tvari kroz list i omogućava brzo rješenje za probleme koji su nastali zbog stresnog okoliša ili nedostatka hranjivih tvari. Nadalje, katalizirajući elementi unutar glukohumičnih molekula omogućavaju stimulaciju najvažnijih metaboličkih biljnih procesa, tako poboljšavajući njihovo djelovanje.

## Base 72

ORGANSKO-DUŠIČNO GNOJIVO

L1

Organska tvar ukupne mase - 12%  
Organska tvar - 60%  
Postotak vlažne organske tvari  
na ukupnu organsku tvar - 72%  
Organski dušik (N) - 0.8%  
C/N omjer - 37,5



## GlucoFast N

Jednostavno tekuće mineralno gnojivo  
Otopina dušičnog gnojiv

L2

Totalni dušik (N) - 19%  
Ureični dušik (N) - 19%

## GlucoRapid N

Jednostavno tekuće mineralno gnojivo  
Otopina dušičnog gnojiva

L2F

Totalni dušik (N) - 19%  
Ureični dušik (N) - 19%

## GlucoFer 55

Mineralno gnojivo s mikrohranjivom željezom  
Otopina željezovog gnojiva

L3

Fe topiv u vodi - 5,2 %

## Cereal Cu

Jednostavno tekuće mineralno gnojivo  
Otopina dušičnog gnojiva s mikrohranjivom bakrom (Cu)

L4F

Ukupni dušik (N) - 15,5%  
Bakar topljiv u vodi (Cu) - 1%

## GLUCOactive

ORGANSKO-DUŠIČNO GNOJIVO

L5F

Organski dušik (N) - 5,5 %  
Organski dušik (N) topljiv - 5 %  
Organski ugljik biološkog podrijetla (C) - 15 %

Glucohumat folijarna - tekuća gnojiva miješaju se sa gotovo svim sredstvima za zaštitu  
Prvo razrijediti gnojivo u 3/4 vode a onda dodati sredstvo za zaštitu.

## Rizoflower

Složeno tekuće mineralno dušični – fosforno gnojivo  
Otopina NP 8.22

**L7**

Ukupni dušik (N) - 8 %  
Fosforni anhidrid ( $P_2O_5$ ) - 22 %

## Sugargold

Složeno tekuće mineralno dušično – kalijevo gnojivo  
Otopina NK 4.24

**L8**

Ukupni dušik(N) - 4 %  
 $K_2O$  topiv u vodi - 24 %

## BOROSOL

Otopina bornog gnojiva

**L9**

B topiv u vodi - 5%

## Triocomplex 24

Složeno kompleksno tekuće mineralno dušično-fosforno-  
kalijevo gnojivo, Otopina NPK 8.8.8

**L10**

Ukupni dušik (N) - 8%  
 $P_2O_5$  topiv u vodi - 8%  
 $K_2O$  topiv u vodi - 8%

## OLIVOPRO 24

Jednostavno kompleksno tekuće mineralno gnojivo  
otopina dušičnog gnojiva sa mikrohranjivom - bakar (Cu)

**L12F**

Ukupni dušik (N) - 15,5 %  
Cu topiv u vodi - 1,0%

## GLUCOCAL Mg

KOMBINIRANE OTOPINE KALCIJEVIH I MAGNEZIJEVIH SOLI

**L15**

Vodotopivi kalcijev oksid (CaO) - 8%  
Vodotopivi magnezij (MgO) - 2%

## FLOWER

Složeno kompleksno tekuće mineralno dušično-fosforno-  
kalijevo gnojivo sa mikrohranjivom  
otopina npk 5.10.4 s mikrohranjivom borom (B)

**L20F**

Ukupni dušik (N) - 5 %  
 $P_2O_5$  - 10%  
Kalijev oksid ( $K_2O$ ) topiv u vodi - 4%  
Bor (B) topiv u vodi - 0,01%



# GLUCOHUMAT™

## Kukuruz



Fenološka faza	Preporučeni proizvodi	Preporučene količine	Tehnički opis
 <p><b>TIJEKOM SJETVE STAVITI PROIZVOD U MIKROGRANULATOR</b></p>	MicroStart G10	40 Kg/ha	<ul style="list-style-type: none"> <li>● povećava jednolikost klijanja</li> <li>● povećava start efekt</li> </ul>
 <p><b>ZAJEDNO SA PRVOM PRIMJENOM</b></p>	Rizoflower L7	6-7 Kg/Ha	<ul style="list-style-type: none"> <li>● poboljšava efikasnost herbicida</li> <li>● smanjuje stres prouzročen herbicidom</li> </ul>
<p><b>AKO JE BILJKA U STRESU OD HLADNOĆE</b></p>	Glucorapid L2F	6-7 Kg/Ha	
 <p><b>TRETMAN PROTIV NAMETNIKA (folijarno)</b></p>	Glucofast L2F	5-6 Kg/Ha	<ul style="list-style-type: none"> <li>● opskrbljuje kukuruz dušikom kada je najpotrebniji</li> </ul>

**PRIHRANA OBAVEZNA** ( 80 - 120 jedinica dušika )

**Pažnja:**

Preporučeni proizvodi i njihovo doziranje predstavljaju samo općenite smjernice te stoga mogu varirati obzirom na klimatske uvjete i vrstu.



# GLUCOHUMAT™

## Pšenica



Fenološka faza	Preporučeni proizvodi	Preporučene količine	Tehnički opis
 <p><b>ZA VRIJEME SJETVE PROIZVOD STAVITI U SIJAČICU</b></p>	Microstart G10	40 kg/Ha	<ul style="list-style-type: none"> <li>● povećava jednolikost klijanja</li> <li>● povećava količinu suhe supstance pred kraj žetve</li> </ul>
 <p><b>ZAJEDNO SA PRVOM PRIMJENOM</b></p>	Glucorapid L2F	3-6kg/Ha	<ul style="list-style-type: none"> <li>● povećava specifičnu težinu ploda</li> </ul>
 <p><b>KRAJ RASTA DO POČETKA IZBIJANJA PLODOVA</b></p>	Cereal Cu L4F	3-4 kg/Ha	<ul style="list-style-type: none"> <li>● očita redukcija napada raznih patogena</li> </ul>

### OBAVEZNA UOBIČAJENA PRIHRANA

**Pažnja:** Korištenje Glucorapida L2F u fazi početnog rasta i Cereala Cu L4F osigurava biljci veću postojanost (stay-green), a štoviše osigurava biljci i veću raspoloživost dušika koji je potreban biljci u fazi punjenja ploda.

### Pažnja:

Preporučeni proizvodi i njihovo doziranje predstavljaju samo općenite smjernice te stoga mogu varirati obzirom na klimatske uvjete i vrstu.





**FERTIREV**  
SUPERIOR FERTILIZERS

# GLUCOHUMAT™

## Šećerna repa



**U JESEN KOLIČINU UOBIČAJENE GNOJIDBE SMANJITI ZA 50-60%**

	<b>Fenološka faza</b>	<b>Preporučeni proizvodi</b>	<b>Preporučene količine</b>
	<b>PRI SAĐENJU</b> (lokalizirano)	<b>Microstart G10</b>	<b>40 kg/ha</b>
	<b>4 - 6° LIST</b> (folijarno)	<b>Borosol L9</b>	<b>1,5 - 2 kg/ha</b>
	<b>SAMO AKO JE BILJKA ŽUTA POD STRESOM</b> <b>10 - 12° LIST</b> (folijarno)	<b>L2F Glucorapid</b>	<b>4 kg/ha</b>
	<b>45 - 30 DANA PRIJE VAĐENJA</b> (folijarno) <b>ZA POVEĆANJE DIGESTIJE</b>	<b>Rizoflower L7 + Borosol L9</b>	<b>4 kg/ha 1,5 - 2 kg/ha</b>

**Pažnja:**

Preporučeni proizvodi i njihovo doziranje predstavljaju samo općenite smjernice te stoga mogu varirati obzirom na klimatske uvjete i vrstu.





# GLUCOHUMAT™

## Šećerna repa

folijarna primjena



Fenološka faza	Preporučeni proizvodi	Preporučene količine
 <p>Folijarno <b>4 - 10 LISTOVA OKO 15. SVIBNJA</b></p>	Borosol L9	2 kg/ha
 <p>Folijarno <b>45 - 30 DANA PRIJE VAĐENJA OKO 15 KOLOVOZA ZA POVEĆANJE DIGESTIJE</b></p>	Rizoflower L7 + Borosol L9	4 kg/ha 1,5 - 2 kg/ha
 <p><b>ZA TERENE SIROMAŠNE KALIJEM(K), ILI JE KALIJ(K) U FORMI KOJA SE NE MOŽE ASIMILIRATI PREPORUKA JE:</b></p>	Rizoflower L7 + Sugargold L8 + Borosol L9	2 kg/ha 2 kg/ha 2 kg/ha

**Pažnja:**

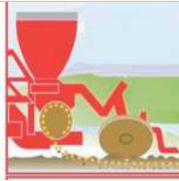

Preporučeni proizvodi i njihovo doziranje predstavljaju samo općenite smjernice te stoga mogu varirati obzirom na klimatske uvjete i vrstu.



# GLUCOHUMAT™

## Suncokret



Fenološka faza	Preporučeni proizvodi	Preporučene količine	Tehnički opis
 <p><b>GNOJIDBA ISTOVREMENO SA SJETVOM U SLOJEVIMA U SIJAČICI</b></p>	Microstart G10	40 kg/Ha	<ul style="list-style-type: none"> <li>● pojačava ujednačenost nicanja</li> <li>● povećanje suhe tvari na kraju žetve</li> </ul>
 <p><b>PRIJE CVJETANJA</b></p>	Glucorapid L2F + Borosol L9	5-6 Kg/Ha 2 Kg/Ha	<ul style="list-style-type: none"> <li>● poboljšava oporavak od stresa uzrokovanog rastom</li> <li>● smanjuje probleme uzrokovane nedostatkom bora</li> </ul>
 <p><b>KADA JE CVIJET VELIK</b></p>	Rizoflower L7 + Borosol L9	4-5 kg/Ha 1 kg/Ha	<ul style="list-style-type: none"> <li>● povećava prouljenost</li> </ul>

**Pažnja:**

Preporučeni proizvodi i njihovo doziranje predstavljaju samo općenite smjernice te stoga mogu varirati obzirom na klimatske uvjete i vrstu.



# GLUCOHUMAT™

## Soja



Fenološka faza	Preporučeni proizvodi	Preporučene količine	Tehnički opis
 <p><b>GNOJIDBA ISTOVREMENO SA SJETVOM U SLOJEVIMA U SIJAČICI</b></p>	Microstart G10	40 kg/Ha	<ul style="list-style-type: none"> <li>● poboljšava ujednačenost nicanja</li> <li>● povećanje suhe tvari na kraju žetve</li> </ul>
 <p><b>15 DANA PRIJE POČETKA CVJETANJA</b></p>	Rizoflower L7	4 -5 Kg/Ha	<ul style="list-style-type: none"> <li>● poboljšava oporavak od stresa nastalog upotrebom herbicida</li> </ul>
 <p><b>TOČNO PRIJE CVJETANJA</b></p>	Borosol L9 + Rizoflower L7	1 kg/Ha 3 kg/Ha	<ul style="list-style-type: none"> <li>● omogućava da biljka ostane zelena</li> <li>● kontrolirana opskrba dušika u biljci</li> </ul>

**OBAVEZNA UOBIČAJENA PRIHRANA**

**Pažnja:**

Preporučeni proizvodi i njihovo doziranje predstavljaju samo općenite smjernice te stoga mogu varirati obzirom na klimatske uvjete i vrstu.



# GLUCOHUMAT™

## Ječam



Fenološka faza	Preporučeni proizvodi	Preporučene količine	Tehnički opis
 <p><b>GNOJIDBA ISTOVREMENO SA SJETVOM</b> Proizvod u slojevima u sijačici</p>	<b>Microstart G10</b>	<b>40kg/Ha</b>	<ul style="list-style-type: none"> <li>● pojačava ujednačenost nicanja</li> <li>● povećanje suhe tvari na kraju žetve</li> </ul>
 <p><b>UPOTREBA S HERBICIDIMA</b></p>	<b>Glucorapid L2F</b>	<b>5-6 Kg/Ha</b>	<ul style="list-style-type: none"> <li>● povećanje u specifičnoj težini zrna</li> </ul>
 <p><b>KRAJ GRUPIRANJA POČETAK PODIZANJA</b></p>	<b>Cereal Cu L4F</b>	<b>3-4 Kg/Ha</b>	<ul style="list-style-type: none"> <li>● značajno smanjenje napada od strane raznih patogena</li> </ul>

### OBAVEZNA UOBIČAJENA PRIHRANA

**Pažnja:** Primjena Glucorapida L2F u fazi produljenja petiljke (do 2. čvora) i Cereala Cu L4F, omogućuje biljci da ostane zelena i još k tomu da raspodijeli točne količine dušika potrebnog tijekom faze punjenja zrna.

### Pažnja:

Preporučeni proizvodi i njihovo doziranje predstavljaju samo općenite smjernice te stoga mogu varirati obzirom na klimatske uvjete i vrstu.





# GLUCOHUMAT™

## Uljana repica



	Fenološka faza	Preporučeni proizvodi	Preporučene količine
	<b>GNOJIDBA ISTOVREMENO SA SJETVOM</b>	<b>Microstart G10</b>	<b>40 kg/Ha</b>
	<b>PRIJE CVJETANJA</b>	<b>Glucorapid L2F</b>	<b>3 - 4 Kg/Ha</b>
	<b>NA POČETKU CVJETANJA</b>	<b>Rizoflower L7 + Borosol l9</b>	<b>4 kg/Ha  1 kg/Ha</b>

**Pažnja:**

Preporučeni proizvodi i njihovo doziranje predstavljaju samo općenite smjernice te stoga mogu varirati obzirom na klimatske uvjete i vrstu.







Intertim d.o.o.  
Alagovićeva 34a  
10 000 Zagreb  
Tel/Fax: +385 1 4683 573  
info@intertim.com.hr  
www.intertim.com.hr

Kontakt osoba: Vedran Marić  
Mobitel: 091 / 3333 - 830  
E-mail: vedran.maric@intertim.com.hr