



A>KEREAL
>CROATIA

KATALOG
JEČAM I PŠENICA



Sadržaj



Ozimi ječmovi

Casanova	2
Monroe	3
Tristan	4

Jari ječmovi

Planet	5
Laureate	6

Stočni ječmovi

Etincel	7
Vertti	8

Pšenice

Basilio	12
Winner	13
Rubisko	14
Complice	15
Providence	16
Nogal	17
Dimarco	18
Ampleur	19
Celebrity	20

Durum pšenice

Kapsur	21
Leondur	22

Program zaštite ječma	9
------------------------------	---

Program zaštite pšenice	23
--------------------------------	----

Oligo star

Starter	25
Valor K+	26
Kontakt	27

SORTE JEČMA



Casanova

Srednje rana sorta stabilnog prinosa i optimalnih sladarskih osobina!



Osobine sorte

- › Srednje rana sorta
- › Dvoredni ozimi pivarski ječam
- › Visok potencijal prinosa
- › Biljka srednjeg rasta
- › Krupno zrno i visok hektolitar
- › Visok udio zrna I. klase



Agro-tehnološke karakteristike

- › Otpornost na polijeganje: primjena regulatora rasta
- › Intenzivno busanje
- › Sjetvena norma: 350 - 400 klijavih zrna/ m²
- › Optimalno vrijeme sjetve: 5. - 20. listopada
- › Dobra otpornost na niske temperature



Otpornost na bolesti

- › Siva pjegavost
- › Lisna hrđa
- › Mrežasta pjegavost
- › Mozaik virus



Sladarske osobine

- › Odlična kalibracija
- › Nizak sadržaj proteina
- › Slad vrlo dobre kvalitete



Monroe

Novi favorit pivarske industrije!



Osobine sorte

- › Srednje kasna sorta
- › Dvoredni ozimi pivarski ječam
- › Biljka srednjeg rasta
- › Dobro podnosi sušu i siromašna tla
- › Sorta pogodna za ekološki uzgoj



Agro-tehnološke karakteristike

- › Otpornost na polijeganje: tolerantan
- › Sjetvena norma: 340 - 380 kljavih zrna/ m²
- › Optimalno vrijeme sjetve: 5. - 20. listopada



Otpornost na bolesti

- › Siva pjegavost
- › Smeđa hrđa
- › Mrežasta pjegavost
- › Mozaik virus



Sladarske osobine

- › Odlična kalibracija
- › Nizak sadržaj proteina
- › Visok sadržaj ekstrakta



Tristan

Visokoprinosna sorta izuzetne prilagodljivosti različitim uvjetima proizvodnje!



Osobine sorte

- › Srednje kasna sorta
- › Dvoredni ozimi pivarski ječam
- › Visok potencijal prinosa > 10 t/ha
- › Biljka srednjeg rasta, čvrste i elastične stabljike
- › Krupno i ujednačeno zrno



Agro-tehnološke karakteristike

- › Otpornost na polijeganje: tolerantan
- › Sjetvena norma: 350 - 375 klijavih zrna/ m²
- › Optimalno vrijeme sjetve: 5. - 20. listopada



Otpornost na bolesti

- › Siva pjegavost
- › Lisna hrđa
- › Mrežasta pjegavost
- › Mozaik virus



Sladarske osobine

- › Visok sadržaj ekstrakta
- › Vrlo dobri citolitički i proteolitički pokazatelji razgrađenosti slada



RGT Planet

Vodeća sorta jarog ječma, izvanrednih
sladarskih osobina!



Osobine sorte

- › Srednje rana sorta
- › Fakultativni pivarski ječam
- › Biljka srednjeg rasta
- › Odlična tolerancija na biljne bolesti



Agro-tehnološke karakteristike

- › Otpornost na polijeganje: tolerantan
- › Intenzivno busa
- › Sjetvena norma: 350 - 380 klijavih zrna/ m²
- › Optimalno vrijeme sjetve:
 - u jesenskom roku - zadnja dekada listopada i prva dekada studenog;
 - u proljetnom roku - od 1. veljače do 15. ožujka



Otpornost na bolesti

- › Siva pjegavost
- › Smeđa hrđa
- › Mrežasta pjegavost
- › Mozaik virus



Sladarske osobine

- › Slad odlične kvalitete
- › Dobra kalibracija
- › Nizak sadržaj proteina



Laureate

Najprinosniji ječam među pivarcima !



Osobine sorte

- › Srednje rana sorta
- › Dvoredni fakultativni pivarski ječam
- › Biljka niskog rasta
- › Visok udio zrna I.klase



Agro-tehnološke karakteristike

- › Otpornost na polijeganje: tolerantan
- › Sjetvena norma: 350 - 380 kljavih zrna/ m²
- › Optimalno vrijeme sjetve:
 - u jesenskom roku - zadnja dekada listopada i prva dekada studenog;
 - u proljetnom roku - od 1. veljače do 15. ožujka
- › Lako se prilagođava različitim tipovima tla



Otpornost na bolesti

- › Siva pjegavost
- › Lisna hrđa
- › Mrežasta pjegavost
- › Mozaik virus



Sladarske osobine

- › Slad pogodan za proizvodnju piva i viskija
- › Dobra kalibracija
- › Nizak sadržaj proteina



Etincel

Stočni ječam visokog prinosa !



Osobine sorte

- › Srednje rana sorta
- › Ozimi višeredni ječam
- › Biljka srednjeg rasta
- › Visok potencijal prinosa



Agro-tehnološke karakteristike

- › Otpornost na polijeganje: primjena regulatora rasta
- › Sjetvena norma: 350 - 420 klijavih zrna/ m²
- › Optimalno vrijeme sjetve: ovisno o tipu tla, optimalno sredinom listopada (izbjegavati preranu sjetvu)
- › Prilagođen različitim tipovima tla
- › Dobra stabilnost



Otpornost na bolesti

- › Siva pjegavost
- › Lisna hrđa
- › Mrežasta pjegavost
- › Mozaik virus



Karakteristike

- › Visoka specifična težina
- › Srednje visok sadržaj proteina



Vertti

Sorta koja ujedinjuje ranozrelost, stabilnost i visoke prinose!



Osobine sorte

- › Rana sorta
- › Fakultativni višeredni ječam
- › Izrazito kratka vegetacija omogućava sjetvu postrnih usjeva u optimalnim rokovima
- › Niska, čvrsta i elastična stabljika otporna na polijeganje



Otpornost na bolesti

- › Siva pjegavost
- › Smeđa hrđa
- › Mrežasta pjegavost
- › Mozaik virus



Agro-tehnološke karakteristike

- › Sjetvena norma: 350 - 450 kljavih zrna/ m²
- › Optimalno vrijeme sjetve:
 - u jesenskom roku - zadnja dekada listopada i prva dekada studenog;
 - u proljetnom roku - od 1. veljače do 15. ožujka



Karakteristike

- › Visoka specifična težina
- › Visok sadržaj proteina
- › Visoka hektolitarska masa



Fungicidna zaštita ječma

Uz sve fungicide preporučuje se upotreba okvašivača HURRICANE 0,1 L/ha



Herbicidna zaštita ječma

AXIAL 50 EC

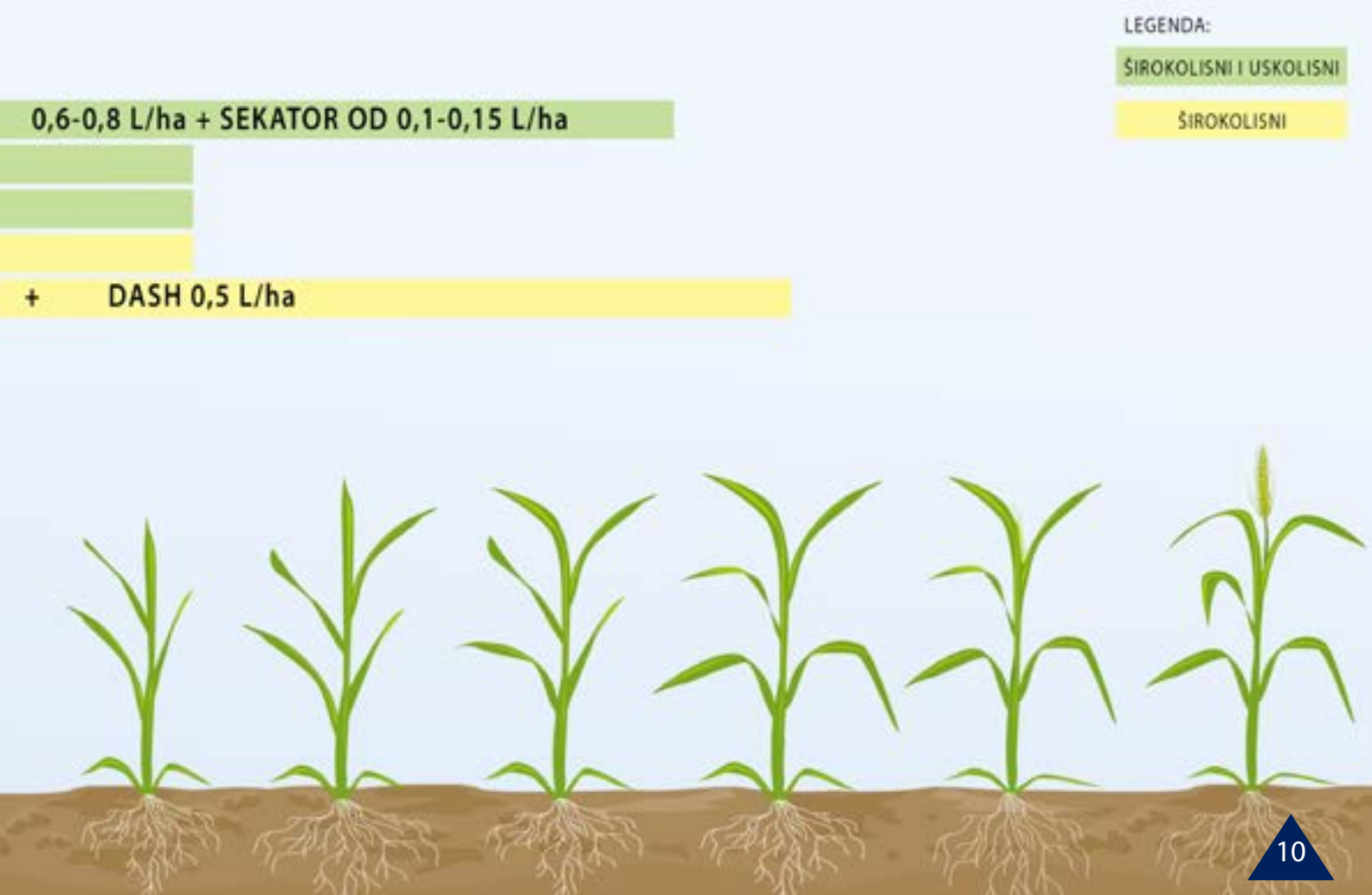
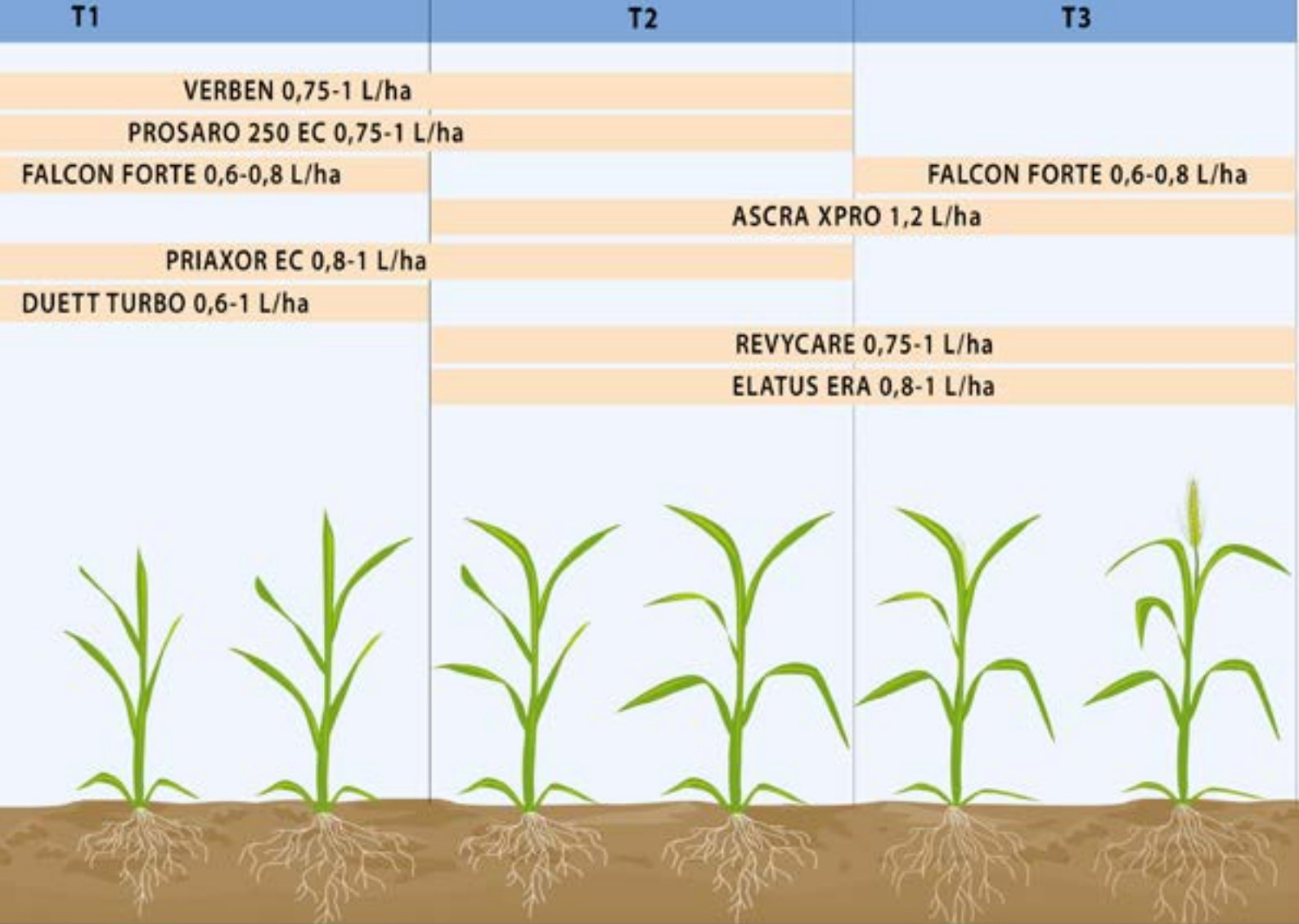
SEKATOR OD 0,1-0,15 L/ha + PHYTOP 0,3 L/ha

HUSSAR OD 0,1 L/ha + PHYTOP 0,3 L/ha

QUELEX 50 g/ha + PHYTOP 0,3 L/ha

BIATHLON 40-55 g/ha





SORTE PŠENICE



Basilio

Prinos za ponos, kvaliteta za pohvalu !



Osobine sorte

- › Vrlo rana sorta
- › Ozima pšenica
- › Dobra prilagodljivost različitim tlima i klimatskim uvjetima
- › Sorta prepoznatljivih mlinarskih karakteristika
- › Dobro prezimljavanje
- › Visoki potencijal prinosa 9 - 12 t /ha



Agro-tehnološke karakteristike

- › Sjetvena norma: 430 - 480 kljavih zrna/m²
- › Optimalno vrijeme sjetve: 10. - 25.listopada
- › Visina: niska do srednje visoka
- › Prisutnost osja: brkulja



Otpornost na bolesti

- › Fusarium
- › Pepelnica
- › Žuta hrđa
- › Septoria



Karakteristike

- › A2 - B1 kvaliteta
- › Protein: 13 -13,5 %
- › Vlažni gluten: 29 -31 %
- › Padajući broj: 380 - 390 s
- › Sedimentacija (Zeleny index): 40 - 50 mL
- › W: 220
- › P/L: 0,45 - 0,5 s



Winner

Novi pobjednik među pšenicama !



Osobine sorte

- › Srednje rana sorta
- › Ozima pšenica
- › Vrlo dobro prezimljavanje
- › Visoki potencijal prinosa 9 - 12 t /ha
- › Visoki hektolitar



Agro-tehnološke karakteristike

- › Sjetvena norma: 450 - 500 kljavih zrna/m²
- › Optimalno vrijeme sjetve: 10.-25.listopada
- › Visina: niska do srednje visoka
- › Prisutnost osja: brkulja



Otpornost na bolesti

- › Fusarium
- › Pepelnica
- › Žuta hrđa
- › Septoria



Karakteristike

- › A2 - B1 kvaliteta
- › Protein: 12 %
- › Vlažni gluten: 26 - 27 %
- › Broj padanja (Hagberg): 350 s
- › Sedimentacija (Zeleny index): 55 ml
- › W: 210
- › P/L: 0,9



Rubisko

Dragocjena pšenica rekordnih prinosa !



Osobine sorte

- › Srednje rana sorta
- › Ozima pšenica
- › Odlikuje se vrlo krupnim zrnom
- › Osjetljiva na aktivnu tvar Klortoluron
- › Otporna na polijeganje



Agro-tehnološke karakteristike

- › Sjetvena norma: 450 - 500 kljavih zrna/m²
- › Optimalno vrijeme sjetve: 10. - 25.listopada
- › Visina: niska do srednje visoka
- › Prisutnost osja: brkulja



Otpornost na bolesti

- › Fusarium
- › Pepelnica
- › Žuta hrđa
- › Septoria



Karakteristike

- › B1 kvaliteta
- › Protein: 12,5 - 13 %
- › Vlažni gluten: 25 - 30 %
- › Padajući broj: 269 s
- › W: 200
- › P/L: 0,8



Complice

Pšenica vrhunskog prinosa!



Osobine sorte

- › Srednje rana sorta
- › Ozima pšenica
- › Dobra prilagodljivost različitim tlima i klimatskim uvjetima
- › Visok potencijal prinosa preko 10 t/ha
- › Visoki hektolitar



Agro-tehnološke karakteristike

- › Sjetvena norma: 450 - 500 kljavih zrna/m²
- › Optimalno vrijeme sjetve: 10.-25.listopada
- › Visina: niska do srednje visoka (80 cm)
- › Prisutnost osja: brkulja
- › Dobro prezimljavanje



Otpornost na bolesti

- › Fusarium
- › Pepelnica
- › Žuta hrđa
- › Septoria



Karakteristike

- › A2 - B1 kvaliteta
- › Protein > 12,5 %
- › Vlažni gluten: 26 - 27 %
- › Broj padanja (Hagberg): 380 s
- › Sedimentacija (Zeleny index): 45 - 55 ml
- › W: 140 - 190
- › P/L: 1,0 - 1,9



Providence

Intenzivna sorta za visoke prinose!



Osobine sorte

- › Rana sorta
- › Ozima pšenica
- › Visok potencijal prinosa 9 - 11 t/ha
- › Visoka hektolitarska masa 79 - 80 kg
- › Izuzetna adaptabilnost na različite klimatske i zemljišne uvjete



Agro-tehnološke karakteristike

- › Sjetvena norma: 450 - 500 klijavih zrna/m²
- › Optimalno vrijeme sjetve: 10. - 25. listopada
- › Visina: visoka, preporučuje se upotreba regulatora rasta
- › Izraženo produktivno busanje
- › Prisutnost osja: brkulja



Otpornost na bolesti

- › Fusarium
- › Pepelnica
- › Žuta hrđa
- › Septoria



Karakteristike

- › A2 - B1 kvaliteta
- › Protein: 13 %
- › Vlažni gluten: 27 - 28 %
- › Broj padanja (Hagberg): 310 - 320 s
- › Sedimentacija (Zeleny index): 55 - 57 ml
- › W: 240 - 260
- › P/L: 0,6 - 0,8



Nogal

Rana pšenica visokog udjela proteina !



Osobine sorte

- › Rana sorta
- › Ozima pšenica
- › Vrlo dobro prezimljavanje
- › Visoki potencijal prinosa 9 - 12 t /ha
- › Visoki hektolitar > 80 kg/hL



Agro-tehnološke karakteristike

- › Sjetvena norma: 450 - 500 kljavih zrna/m²
- › Optimalno vrijeme sjetve: 10.-25.listopada
- › Visina: niska do srednje visoka
- › Prisutnost osja: brkulja
- › Otporna na polijeganje



Otpornost na bolesti

- › Fusarium
- › Pepelnica
- › Žuta hrđa
- › Septoria



Karakteristike

- › A2 kvaliteta
- › Protein: 12 - 15 %
- › Vlažni gluten: 30 - 40 %
- › Sedimentacija (Zeleny index): 35 - 45 ml
- › W: 260 - 340
- › P/L: 0,9 - 1,54



Dimarco

Krušna pšenica visokog potencijala prinosa!



Osobine sorte

- › Rana sorta
- › Ozima pšenica
- › Izvrsnih mlinarskih karakteristika
- › Visok potencijal prinosa
- › Visoka specifična težina



Agro-tehnološke karakteristike

- › Sjetvena norma: 450 - 500 kljavih zrna/m²
- › Optimalno vrijeme sjetve: 10. - 25. listopada
- › Visina: niska
- › Niska, čvrsta i elastična stabljika vrlo dobre tolerancije na polijeganje
- › Prisutnost osja: golica
- › Izvrsna tolerancija na niske temperature



Otpornost na bolesti

- › Fusarium
- › Pepelnica
- › Žuta hrđa
- › Septoria



Karakteristike

- › B2 - B1 kvaliteta
- › Protein > 12,5 %
- › Vlažni gluten: 24 - 26 %
- › Padajući broj: 321 s
- › W: 170 - 210
- › P/L: 0,2 - 0,4



Ampleur

Nova pšenica visokog potencijala prinosa i visoke otpornosti na bolesti!



Osobine sorte

- › Rana sorta
- › Ozima pšenica
- › Vrlo dobro prezimljavanje
- › Visoki potencijal prinosa >10 t /ha
- › Visoki hektolitar 78 - 80 kg/hL



Agro-tehnološke karakteristike

- › Sjetvena norma: 450 - 500 kljavih zrna/m²
- › Optimalno vrijeme sjetve: 10.-25.listopada
- › Visina: niska do srednje visoka
- › Prisutnost osja: brkulja
- › Intenzivno busanje



Otpornost na bolesti

- › Fusarium
- › Pepelnica
- › Žuta hrđa
- › Septoria



Karakteristike

- › A2 - B1 kvaliteta
- › Protein: 12 - 12,5 %
- › Vlažni gluten: 26 - 28%
- › Broj padanja (Hagberg): 280 - 300 s
- › Sedimentacija (Zeleny index): 40 - 45 ml
- › W: 170 - 200
- › P/L: 0,8 - 1,2



Celebrity

Nova pšenica izvanrednih karakteristika !



Osobine sorte

- › Rana sorta
- › Ozima pšenica
- › Visokog potencijala prinosa >10 t/ha
- › Visoki hektolitar 78 - 80 kg/hL
- › Odličnih mlinarskih karakteristika



Agro-tehnološke karakteristike

- › Sjetvena norma: 450 - 500 kljavih zrna/m²
- › Optimalno vrijeme sjetve: 10. - 25.listopada
- › Visina: niska do srednje visoka
- › Prisutnost osja: golica



Otpornost na bolesti

- › Fusarium
- › Pepelnica
- › Žuta hrđa
- › Septoria



Karakteristike

- › B1 kvaliteta
- › Protein: 12,5 %
- › Vlažni gluten: 26 - 28 %
- › Padajući broj: 300 - 320 s
- › W: 150 - 180
- › P/L: 0,6 - 1



Kapsur

Nova durum pšenica visokog potencijala prinosa !



Osobine sorte

- › Srednje rana sorta
- › Ozima pšenica
- › Visoka prilagodljivost različitim klimatskim i zemljišnim uvjetima
- › Dobra otpornost na bolesti



Agro-tehnološke karakteristike

- › Sjetvena norma: 450 - 500 kljavih zrna/m²
- › Optimalno vrijeme sjetve: 5.-20.listopada
- › Visina: niska do srednje visoka
- › Prisutnost osja: brkulja



Otpornost na bolesti

- › Fusarium
- › Pepelnica
- › Žuta hrđa
- › Septoria



Karakteristike kvalitete

- › Visok sadržaj proteina > 14 %
- › Visok sadržaj vlažnog glutena > 30 %
- › Visoka hektolitarska težina
- › Dobra staklavost
- › Visok sadržaj žutog pigmenta



Leondur

Novi kralj polja!



Osobine sorte

- › Srednje rana sorta
- › Ozima pšenica
- › Snažan početni porast
- › Dobro prezimljuje
- › Otporna na polijeganje



Agro-tehnološke karakteristike

- › Sjetvena norma: 450 - 500 kljavih zrna/m²
- › Optimalno vrijeme sjetve: 5. - 20. listopada
- › Visina: srednje visoka
- › Prisutnost osja: brkulja
- › Izbjegavati preranu sjetvu



Otpornost na bolesti

- › Fusarium
- › Pepelnica
- › Žuta hrđa
- › Septoria



Karakteristike kvalitete

- › Visok sadržaj proteina > 14 %
- › Visok sadržaj vlažnog glutena > 30 %
- › Visoka hektolitarska težina
- › Dobra staklavost
- › Visok sadržaj žutog pigmenta



Fungicidna zaštita pšenice

Uz sve fungicide preporučuje se upotreba okvašivača HURRICANE 0,1 L/ha



Herbicidna zaštita pšenice

CORELLO DUO 265 g/ha

QUELEX 50 g/ha + PHYTOP 0,3 L/ha

HUSSAR OD 0,1 L/ha +

SEKATOR 0,1-0,15 L/ha + PHYTOP 0,3 L/ha

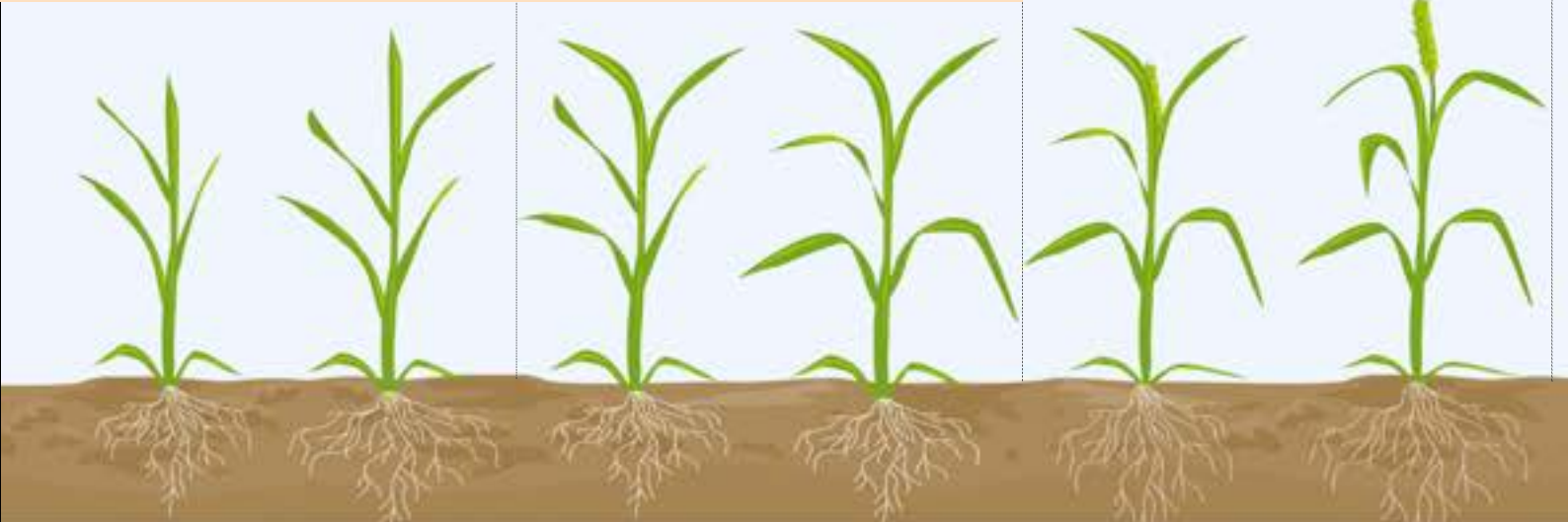
BIATHLON 4D 40-55 g/ha

AXIAL 50 EC

FILON 80 EC 3 L/ha + LECTOR DELTA 75 mL/ha



T1	T2	T3
	PROSARO 250 EC 0,75-1 L/ha	
	ASCRA XPRO 1,5 L/ha	
FALCON FORTE 0,7-1 L/ha		FALCON FORTE 0,7-1 L/ha
	ELATUS ERA 0,8-1 L/ha	
	UNIVOQ 1,5-2 L/ha	
VERBEN 0,75-1 L/ha		MAGNELLO 1 L/ha
	REVCARE 0,75-1 L/ha	
DUETT TURBO 0,6-1 L/ha		
PRIAXOR EC 0,8-1 L/ha		



LEGENDA:

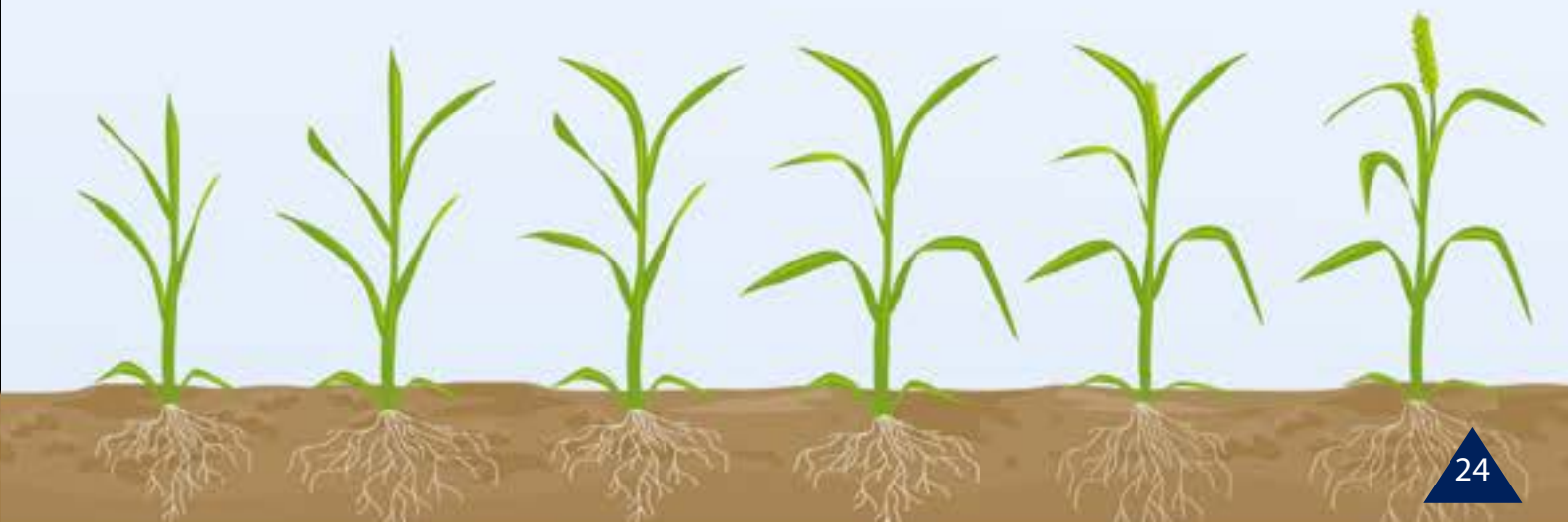
ŠIROKOLISNI I USKOLISNI

ŠIROKOLISNI

PHYTOP 0,3 L/ha

+ DASH 0,5 L/ha

0,6-0,8 L/ha + SEKATOR OD 0,1-0,15 L/ha



Starter

Biostimulator za prihranu usjeva i aktivator tla !



Kemijski sastav

- › 3,5 % Dušik - topiv u vodi (50 g/L)
- › 29,5 % Fosfor P_2O_5 - topiv u vodi (420g/L)
- › 7 % MgO - topiv u vodi (100g/L)



Fiziološki učinak na biljku

- › Poboljšava usvajanje minerala preko lista
- › Pretvara mineralne komplekse u organski oblik i poboljšava njihov prijenos do ciljanog mjesta
- › Stimulira rast stabljike i lista
- › Pomaže u klijanju
- › Pojačava učinak folijarne gnojidbe
- › Povećava otpornost biljke na vodeni stres
- › Aktivira fotosintezu
- › Stimulira razvoj korijena



Doze primjene i sigurnosn mjere

- › Žitarice : 3 l/ha od početka busanja do početka faze vlatanja
- › Uljana repica : 3 l/ha u fazi 3-4 prava lista ili u fazi intenzivnog rasta do faze pupa
- › Grašak, soja : 3 l/ha u fazi od 4-6 pravih listova do početka cvatnje
- › Kukuruz : 3 l/ha od faze 4-10 listova
- › Tretirati u vrijeme rasta, izbjegavajući najtoplije sate u danu
- › Preporučena upotreba 150 litara vode po hektaru



Kompatibilnost

- › Starter je kompatibilan s mnogim sredstvima za zaštitu bilja
- › Obavite fizikalno-kemijske i biološke testove prije svake upotrebe
- › Pridržavati se preporučenih doza primjene



Valor K+

Izvanredna formulacija posebno dizajnirana za biljke s visokim potrebama za hranjivima !



Kemijski sastav

- › 8,7 % Dušika - 120 g/L u amonijskom obliku
- › 6,3 % Kalijevog oksida K_2O - 86 g/L u obliku sulfata
- › 59 % Sumpor trioksida SO_3 - 800 g/L u obliku tiosulfata



Fiziološki učinak na biljku

- › Poboljšava usvajanje minerala preko lista
- › Pretvara mineralne komplekse u organski oblik i poboljšava njihov prijenos do ciljanog mjesta
- › Stimulira rast stabljike i lista
- › Pomaže u klijanju
- › Pojačava učinak folijarne gnojidbe
- › Povećava otpornost biljke na vodeni stres
- › Aktivira fotosintezu
- › Stimulira razvoj korijena



Doze primjene i sigurnosn mjere

- › Žitarice : 5 l/ha od kraja faze vlatanja do kraja cvatnje
- › Uljana repica : 3 l/ha uz ponavljanja, ovisno o stanju usjeva, od početka izduživanja stabljike do faze pupa
- › Tretirati u vrijeme rasta, izbjegavajući najtoplije sate u danu
- › Preporučena upotreba 150 litara vode po hektaru



Kompatibilnost

- › Valor K+ je kompatibilan s većinom sredstava za zaštitu bilja
- › Provesti preliminarno biološko ispitivanje prije korištenja novih kombinacija s preparatom Valor K+
- › Pridržavati se preporučenih doza primjene





Julija Strinavić
*Tehnološko komercijalni savjetnik za
velike sustave*
+385 98 983 6738
julija.strinavic@axereal.com



Domagoj Konjević
Tehnološko komercijalni savjetnik
+385 99 226 4905
domagoj.konjevic@axereal.com



Igor Maksić
Tehnološko komercijalni savjetnik
+385 99 468 5003
igor.maksic@axereal.com



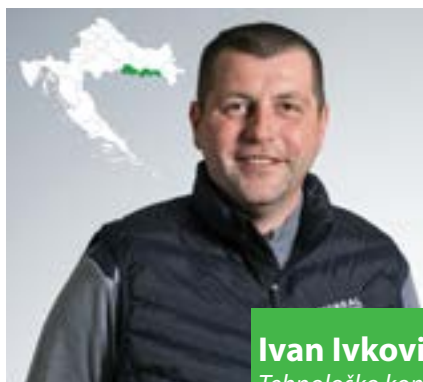
Igor Češek
*Tehnološko komercijalni voditelj -
Podravina*
+385 99 468 5001
igor.cesek@axereal.com



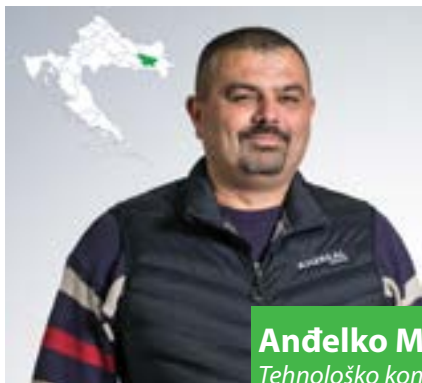
Antun Krmpotić
*Tehnološko komercijalni savjetnik &
Stručnjak za sjeme*
+385 98 983 6726
ante.krmpotic@axereal.com



Domagoj Kosić
Tehnološko komercijalni savjetnik
+385 91 618 0254
domagoj.kosic@axereal.com



Ivan Ivković
Tehnološko komercijalni savjetnik
+385 98 983 6733
ivan.ivkovic@axereal.com



Anđelko Mrvić

Tehnološko komercijalni savjetnik

+385 91 614 7254

andelko.mrvic@axereal.com



Mario Đukić

Tehnološko komercijalni voditelj - Istok

+385 98 983 6729

mario.dukic@axereal.com

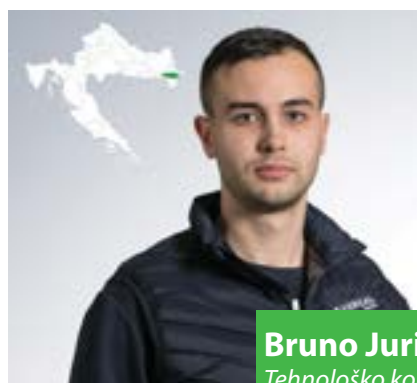


Sandi Jagić

Tehnološko komercijalni savjetnik

+385 99 354 1500

sandi.jagic@axereal.com



Bruno Juric

Tehnološko komercijalni savjetnik

+385 91 614 1079

bruno.juric@axereal.com

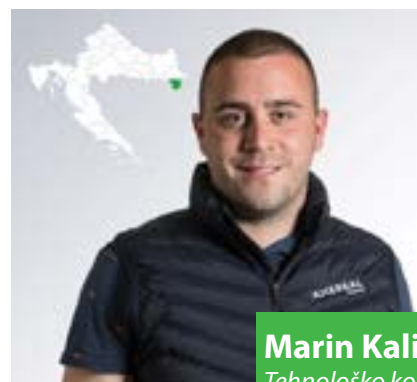


Dušan Nestorović

Tehnološko komercijalni savjetnik

+385 98 983 4475

dusan.nestorovic@axereal.com



Marin Kalistović

Tehnološko komercijalni savjetnik

+385 99 530 2834

marin.kalistovic@axereal.com



Matej Vrbanic

*Tehnološko komercijalni savjetnik za
merkantilnu i ekološku proizvodnju*

+385 91 614 7572

matej.vrbanic@axereal.com

Axereal Croatia d.o.o.

Ured Nova Gradiška: Kralja Petra Svačića 17, HR-35400 Nova Gradiška

Ured Zagreb: Avenija Dubrovnik 16, HR-10000 Zagreb

