



OLT



POLJOPRIVREDA



ČELIČNE KONSTRUKCIJE



USLUGE



**OLT d.d.
kontakt**

Poduzeće OLT d.d. utemeljeno je 1912. kao tvornica za proizvodnju i popravak poljoprivrednih strojeva. 1926. godine OLT je tržištu ponudio prve plugove i sijačice za kukuruz iz vlastite proizvodnje.

U početku svoga razvoja OLT je bio okrenut potrebama individualnih poljoprivrednika, ali razvojem mehanizacije poljoprivredne proizvodnje krenulo se i u proizvodnju širokozahvatnih strojeva namijenjenih velikim kombinatima i sustavima.

Danas OLT d.d. Osijek sa svojih 120 zaposlenika proizvodi plugove (ravnjake i obrtne), sijačice za žitarice, sijačice za kukuruz, šećernu repu, suncokret i soju, međuredne kultivatore, tanjurače od 2-7 m zahvata, sjetvopripremače, utovarivače stajskog gnojiva, vodotornjeve, termo-izolacijska vrata te opremu za klaonice.

Visokom kvalitetom, stogodišnjom tradicijom, te tehničkim i tehnološkim karakteristikama svojih proizvoda OLT d.d. Osijek zauzima visoko mjesto na domaćem ali i na svjetskom tržištu strojeva za poljoprivrednu proizvodnju.



OLT d.d. Osijek proizvodi plugove (ravnjake i obrtne), sijačice za žitarice, sijačice za kukuruz, šećernu repu, suncokret i soju, međuredne kultivatore, tanjurače od 2-7 m zahvata, sjetvopripremače, utovarivače stajskog gnojiva, vodotornjeve, termoizolacijska vrata te opremu za klaonice. Visokom kvalitetom, te tehničkim i tehnološkim karakteristikama svojih proizvoda [OLT d.d. Osijek](#) zauzima visoko mjesto na domaćem ali i na svjetskom tržištu mehanizacije za poljoprivrednu proizvodnju.



[Sijačice](#)



[Tanjurače](#)



[Plugovi](#)



[Sjetvopripremači](#)



[Utovarivači](#)



[Kultivatori](#)



[Čelične konstrukcije](#)





SIJAČICE



Pneumatska sijačica PSK



Mehanička sijačica MSK



Pneumatska sijačica za
žito ETA-32



Mehanička sijačica
GAMA



Pneumatska sijačica za
žito ETA-48



Mehanička sijačica
SIGMA





PNEUMATSKA SIJAČICA - PSK



Sijačice tipa "PSK" pneumatskog su principa sjetvenog aparata koji joj omogućava univerzalnost primjene za sve okopavinske kulture. U osnovnoj izvedbi namjenjena je za sjetvu kukuruza, a dodatnom opremom i izmjenom sjetvenih ploča omogućena je mnogostruka primjena i u sjetvi šećerne repe, soje, suncokreta te povrtlarskih kultura. Prema želji kupca, kao posebna oprema može se naručiti uređaj za deponiranje mineralnih gnojiva "UZG", uređaj za deponiranje mikrogranuliranih pesticida "UZP" i uređaj za elektronsku kontrolu sjetve "OLT TRONIC". Precizna, pouzdana i ekonomična OLT-ova pneumatska sijačica "PSK" omogućava brzu sjetvu s tačno određenim sklopovima prema zahtjevima pojedinih FAO grupa

PSK-2		PSK-4		PSK-8	
Izvedba sijačice	ovjesna - nošena	Izvedba sijačice	ovesna - nošena	Izvedba sijačice	ovesna - nošena
Broj redova	2	Broj redova	4	Broj redova	8
Najmanji razmaci redova (cm)	40	Najmanji razmaci redova (cm)	40	Najmanji razmaci redova (cm)	45
Najmanji razmaci zrna (cm)	1,6	Najmanji razmaci zrna (cm)	1,6	Najmanji razmaci zrna (cm)	1,6
Dubina ulaganja (cm)	2 - 8	Dubina ulaganja (cm)	2 - 8	Dubina ulaganja (cm)	2 - 8
Volumen sprenmika za sjeme (lit./1 red)	18	Volumen sprenmika za sjeme (lit./1 red)	18	Volumen sprenmika za sjeme (lit./1 red)	18
Volumen sprenmika za gnojivo (lit./2 reda)	90 ili 120	Volumen sprenmika za gnojivo (lit./2 reda)	90 ili 120	Volumen sprenmika za gnojivo (lit./2 reda)	90 ili 120
Volumen sprenmika za pesticide (lit./1 red)	15	Volumen sprenmika za pesticide (lit./1 red)	15	Volumen sprenmika za pesticide (lit./1 red)	15
Brzina rada (km/h)	6 - 10	Brzina rada (km/h)	6 - 10	Brzina rada (km/h)	6 - 10
Potrebna snaga traktora (kW)	25	Potrebna snaga traktora (kW)	30	Potrebna snaga traktora (kW)	60
Kategorija trozglobne poteznice	1	Kategorija trozglobne poteznice	1	Kategorija trozglobne poteznice	2
Max. broj okretaja priključnog vratila traktora (o/min)	540	Max. broj okretaja priključnog vratila traktora (o/min)	540	Max. broj okretaja priključnog vratila traktora (o/min)	540



PNEUMATSKA SIJAČICA - PSK



PSK-12/8

Izvedba sijačice	ovesna - nošena
Broj redova	12 ili 8
Najmanji razmaci redova (cm)	45
Najmanji razmaci zrna (cm)	1,6
Dubina ulaganja (cm)	2 - 8
Volumen sprenmika za sjeme (lit./1 red)	18
Volumen sprenmika za gnojivo (lit./2 reda)	90 ili 120
Volumen sprenmika za pesticide (lit./1 red)	15
Brzina rada (km/h)	6 - 10
Potrebna snaga traktora (kW)	80
Kategorija trozglobne poteznice	2
Max. broj okretaja priključnog vratila traktora (o/min)	540

PSK-12

Izvedba sijačice	ovesna - nošena
Broj redova	12
Najmanji razmaci redova (cm)	45
Najmanji razmaci zrna (cm)	1,6
Dubina ulaganja (cm)	2 - 8
Volumen sprenmika za sjeme (lit./1 red)	18
Volumen sprenmika za gnojivo (lit./2 reda)	90 ili 120
Volumen sprenmika za pesticide (lit./1 red)	15
Brzina rada (km/h)	8 - 10
Potrebna snaga traktora (kW)	80
Kategorija trozglobne poteznice	2
Max. broj okretaja priključnog vratila traktora (o/min)	540

[nazad](#)



PNEUMATSKA SIJAČICA - ETA 32

Prilagodavajući se zahtjevima korisnika naših strojeva proizveli smo novi tip nošene sijačice velikog kapaciteta spremnika i velikog dnevnog učinka sa u praksi prihvaćenim i proverenim radnim organima. Konstrukcija sijačice i njenog sjetvenog mehanizma omogućava vrlo preciznu sjetvu svih oblika bijelih žitarica, soje i graška te sitnozrnatih kultura. Vozni postroj je nošenog tipa i da se podešavati prema visini poteznica većeg broja traktora snaga 60-80 kW.



TEHNIČKI PODACI

Tip sijačice	Nošena
Sjetveni aparat	Ižljebljeni valjak
Transport sjemena	Pneumatski
Kapacitet spremnika (lit)	750 + 350
Pogon ventilatora	Standardna verzija - potrebno 650-700 o/min Posebna oprema za 1000 o/min na traktoru
Broj ulagača sjemena	32
Razmak redova (cm)	min. 12,5
Tip ulagača sjemena	Dvostruki diskovi ili Suffolk ulagači
Promjer diskova (mm)	300
Radni zahvat (m)	4
Transportna širina (m)	2,5
Markeri	diskosni - hidraulički
Radna brzina (km/h)	8-12
Učinek sijačice (ha/h)	2-3,5
Dimenzije kotača	23x8,5
Masa prazne sijačice (kg)	675
Potrebna snaga traktora (kW)	60-80
Broj hidrauličkih izvoda	2 para
- Sitno sjeme (kg/ha)	3-180
- Strna žita (kg/ha)	100-550

[nazad](#)



PNEUMATSKA SIJAČICA - ETA 48

Suvremena koncepcija mehanizacije ratarske proizvodnje na većim parcelama predviđa upotrebu traktora od 60-90 kW za obavljanje sjetvenih radova. Dosadašnji tipovi sijačica ne odgovaraju ovim zahtjevima zbog male proizvodnosti. Prilagođavajući se zahtjevima korisnika proizveli smo novi tip sijačice velikog kapaciteta spremnika i velikog dnevnog učinka sa u praksi prihvaćenim i provjerenim radnim organima. Konstrukcija sijačice i njenog setvenog mehanizma omogućava vrlo preciznu sjetvu svih oblika bijelih žitarica, soje i graška te sjemena sitnozrnatih kultura.



TEHNIČKI PODACI

Tip sijačice	Vučena
Sjetveni aparat	Ižljebljeni valjak
Transport sjemena	Pneumatski
Kapacitet spremnika (lit)	3200
Pogon ventilatora (o/min)	Standard 540 Posebna oprema 1000
Ulagči sjemena	Dvostruki diskovi
Razmak redova (cm)	12,5
Broj ulagača	48
Radni zahvat (m)	6
Transportna širina (m)	3,1
Markeri	Automatski
Dimenzije kotača	12,5x18"
Radna brzina (km/h)	8-12
Učinak sijačice (ha/h)	6-7
Potrebna snaga traktora (kW)	60-90
Količina sjetve:	60-80
- Sitno sjeme (kg/ha)	5-180
- Strno žito (kg/ha)	100-480

[nazad](#)



MEHANIČKA SIJAČICA - MSK

Mehaničke sijačice za kukuruz tipa MSK rade na principu horizontalno rotirajuće sjetvene ploče s otvorima za sjeme. Za preciznu sjetvu potrebno je ujednačeno sjeme po veličini i obliku te pravilan izbor odgovarajuće sjetvene ploče. Sijačice tipa MSK opremljene su deponatorima mineralnih gnojiva koji polažu startnu dozu gnojiva uz sjetvene redove. Lagane su i jednostavne za podešavanje razmaka zrna i dubine polaganja. Odlikuju se dugom i pouzdanom eksploatacijom.



MSK-2

Broj redova	2
Razmak redova (cm)	65 - 80
Dubina sjetve (cm)	4 - 12
Masa sijačice (kg)	250
Potrebna snaga traktora (kW)	18 - 26



MSK-4

Broj redova	4
Razmak redova (cm)	65 - 80
Dubina sjetve (cm)	4 - 12
Masa sijačice (kg)	480
Potrebna snaga traktora (kW)	26 - 33

[nazad](#)



MEHANIČKA SIJAČICA - GAMA

Mehaničke sijačice tipa GAMA-14 i GAMA-18 namijenjene su za sjetvu bijelih žitarica i sitno-zrnatih kultura: lucerke, uljane repice i sl. Osnovna izvedba sijačice podešena je za sjetvu sa među-rednim razmakom od 12,5 cm. Prema potrebama korisnika i zahtjevima kultura koje se eventualno žele sijati može se broj redova smanjiti među-rednim razmakom od 25 odnosno 35 cm.

GAMA-14

Tip sijačice	ovjesna
Broj redova	14
Razmak redova (cm)	12,5
Radni zahvat (m)	1,75
Volumen spremnika za sjeme (lit)	120
Promjer diskova ulagača (mm)	300
Masa sijačice (kg)	280
Potrebna snaga traktora (kW)	20



GAMA-18

Tip sijačice	ovjesna
Broj redova	18
Razmak redova (cm)	12,5
Radni zahvat (m)	2,25
Volumen spremnika za sjeme (lit)	270
Promjer diskova ulagača (mm)	300
Masa sijačice (kg)	480
Potrebna snaga traktora (kW)	30



[nazad](#)



MEHANIČKA SIJAČICA - SIGMA

Mehanička sijačica tipa SIGMA-16 i SIGMA-20 namijenjena je za sjetvu strnih žita i sitnijih sjemenja na naprednim gospodarstvima. Sanduk za sjeme oblikovan je tako da omogućava veliki kapacitet, jednostavno i brzo punjenje. Na dnu spremnika za sjeme smješteni su sjetveni aparati s mehaničkim izuzimanjem sjemena, pomoću izlijebljenog valjka. Ulagači sjemena su dvostruko diskosni s kugličnim ležajevima, a povećani razmak između prednjih i zadnjih ulagača omogućava sjetvu i kod lošije pripreme tla.

Kvalitetna osobina sijačice su gornji nagazni kotači koji položenom sjemenu daju idealne uvjete za jednolično nicanje sjemena. Pri sjetvi u vlažnije tlo gumeni pritisni kotači mogu se podići.



SIGMA-16

Tip sijačice	ovjesna
Broj redova	16
Razmak redova (cm)	12,5
Radni zahvat (m)	2
Volumen spremnika za sjeme (lit)	300
Promjer diskosnih ulagača (mm)	330
Masa sijačice (kg)	650
Potrebna snaga traktora (kW)	25

SIGMA-20

Tip sijačice	ovjesna
Broj redova	20
Razmak redova (cm)	12,5
Radni zahvat (m)	2,5
Volumen spremnika za sjeme (lit)	375
Promjer diskosnih ulagača (mm)	330
Masa sijačice (kg)	820
Potrebna snaga traktora (kW)	40

[nazad](#)



TANJURAČE



Lehké tanjurače



Srednje tanjurače



Teške tanjurače





LAKE TANJURAČE



U lake tanjirače ubrajaju se one koje imaju opterećenje po disku do 35 kg. Fleksibilan okvir tanjirače "SAVA" omogućava kopiranje depresije tla, odnosno osigurava rad na konstantnoj dubini radnog zahvata. Baterije su uležištene sa po dva kuglična ležaja sa specijalnim brtvama, koji su upravo ono što ovu tanjiraču čini pravim OLT-ovim rešenjem. Tanjirača "TOF" a izvedene su kao četverokrilne. U standardnoj izvedbi isporučuju se sa napred nazubljenim, a opremljene su dodatnim zaštitnim diskovima za čuvanje nasada. Ovjesne lake tanjirače sa "X" izvedbom baterijskih sklopova tipa "VUKA", odlikuju se kvalitetnim usitnjavanjem tla, jednoličnom radnom dubinom po celoj širini zahvata, stabilnim radnim položajem u odnosu na traktor. Sve ovdje zastupljene tanjirače su ovjesnog tipa.

SAVA - 20

Broj diskova	20
Promjer diskova (mm)	460
Razmak između diskova (mm)	165
Opterećenje po disku (kg)	~19
Max. dubina rada (cm)	8-12
Radni zahvat (m)	1.80
Transportna širina (m)	1.91
Težina (kg)	380
Potrebna vučna snaga (kW)	22-26

SAVA - 24

Broj diskova	24
Promjer diskova (mm)	460
Razmak između diskova (mm)	165
Opterećenje po disku (kg)	~18
Max. dubina rada (cm)	8-12
Radni zahvat (m)	2.10
Transportna širina (m)	2.25
Težina (kg)	420
Potrebna vučna snaga (kW)	26-33

SAVA - 28

Broj diskova	28
Promjer diskova (mm)	460
Razmak između diskova (mm)	165
Opterećenje po disku (kg)	~16
Max. dubina rada (cm)	8-12
Radni zahvat (m)	2.45
Transportna širina (m)	2.58
Težina (kg)	450
Potrebna vučna snaga (kW)	33-45



LAKE TANJURAČE



OLT - 28.165

Broj diskova	28
Promjer diskova (mm)	460
Razmak između diskova (mm)	165
Opterećenje po disku (kg)	~20
Max. dubina rada (cm)	12-15
Radni zahvat (m)	2.20
Transportna širina (m)	2.40
Težina (kg)	535
Potrebna vučna snaga (kW)	40-55

OLT - 28.185

Broj diskova	28
Promjer diskova (mm)	460
Razmak između diskova (mm)	185
Opterećenje po disku (kg)	~20
Max. dubina rada (cm)	12-15
Radni zahvat (m)	2.50
Transportna širina (m)	2.75
Težina (kg)	550
Potrebna vučna snaga (kW)	40-55

OLT - 32.165

Broj diskova	32
Promjer diskova (mm)	460
Razmak između diskova (mm)	165
Opterećenje po disku (kg)	~20
Max. dubina rada (cm)	12-15
Radni zahvat (m)	2.50
Transportna širina (m)	2.70
Težina (kg)	600
Potrebna vučna snaga (kW)	40-55

OTV - 14.185

Broj diskova	14
Promjer diskova (mm)	460
Razmak između diskova (mm)	185
Opterećenje po disku (kg)	~28
Max. dubina rada (cm)	12-16
Radni zahvat (m)	1.20
Transportna širina (m)	1.42
Težina (kg)	400
Potrebna vučna snaga (kW)	25-40

OTV - 16.185

Broj diskova	16
Promjer diskova (mm)	460
Razmak između diskova (mm)	185
Opterećenje po disku (kg)	~27
Max. dubina rada (cm)	12-16
Radni zahvat (m)	1.35
Transportna širina (m)	1.60
Težina (kg)	430
Potrebna vučna snaga (kW)	25-40



LAKE TANJURAČE



OTV - 20.185

Broj diskova 20

Promjer diskova (mm) 460

Razmak između diskova (mm) 185

Opterećenje po disku (kg) ~25

Max. dubina rada (cm) 12-16

Radni zahvat (m) 1.70

Transportna širina (m) 1.95

Težina (kg) 500

Potrebna vučna snaga (kW) 25-40

VUKA - 34

Broj diskova 34

Promjer diskova (mm) 460

Razmak između diskova (mm) 185

Opterećenje po disku (kg) ~23

Max. dubina rada (cm) 12-15

Radni zahvat (m) 3.20

Transportna širina (m) 3.35

Težina (kg) 770

Potrebna vučna snaga (kW) 51-66

OTV - 18.185

Broj diskova 18

Promjer diskova (mm) 460

Razmak između diskova (mm) 185

Opterećenje po disku (kg) ~26

Max. dubina rada (cm) 12-16

Radni zahvat (m) 1.50

Transportna širina (m) 1.75

Težina (kg) 470

Potrebna vučna snaga (kW) 25-40

[nazad](#)



SREDNJE TANJURAČE



Tanjurace tipa "Kupa" namijenjene su za grubu dopunsku pripremu tla, za agregatirarnje traktorima 45-75 kW. Okvir tanjurace je cvrste konstrukcije i omogućava neovisno zakošavanje prednjih i zadnjih baterija. Kutovi zakošenja iznose 6-18° čime se ujedno i podešava dubina prodiranja diskova u tlo. U standardnoj izvedbi prednje baterije su sa nazubljenim diskovima, a zadnji diskovi su glatkog oboda.

KUPA - 28

Broj diskova	28
Promjer diskova (mm)	560
Razmak između diskova (mm)	220
Opterećenje po disku (kg)	~46
Max. dubina rada (cm)	12 - 16
Radni zahvat (m)	3.10
Transportna širina (m)	3.25
Težina (kg)	1300
Potrebna vučna snaga (kW)	45 - 75

KUPA - 32

Broj diskova	32
Promjer diskova (mm)	510
Razmak između diskova (mm)	185
Opterećenje po disku (kg)	~42
Max. dubina rada (cm)	10 - 14
Radni zahvat (m)	3.00
Transportna širina (m)	3.15
Težina (kg)	1330
Potrebna vučna snaga (kW)	45 - 75

KUPA - 36

Broj diskova	36
Promjer diskova (mm)	510
Razmak između diskova (mm)	185
Opterećenje po disku (kg)	~40
Max. dubina rada (cm)	10 - 14
Radni zahvat (m)	3.30
Transportna širina (m)	3.45
Težina (kg)	1420
Potrebna vučna snaga (kW)	45 - 75



SREDNJE TANJURAČE

Osnovna konstrukcija okvira i kombinacija različitih izvedbi baterija omogućava univerzalnost porodice tanjurača tipa "Drava". Namjenjene su za grubu dopunsku pripremu tla iza oranja, za finu proljetnu pedsjetvenu pripremu tla, te za plitko prašenje strništa nakon žetve. Okvir omogućava zakošivanje baterija 6, 12 i 18°. U standardnoj izvedbi prednje baterije su sa nazubljenim diskovima, a zadnji diskovi su glatkog oboda.

DRAVA - 36

Broj diskova	36
Promjer diskova (mm)	560
Razmak između diskova (mm)	220
Opterećenje po disku (kg)	~55
Max. dubina rada (cm)	12 - 16
Radni zahvat (m)	3.95
Transportna širina (m)	4.10
Težina (kg)	1990
Potrebna vučna snaga (kW)	65 - 75

DRAVA - 44

Broj diskova	44
Promjer diskova (mm)	560
Razmak između diskova (mm)	220
Opterećenje po disku (kg)	~50
Max. dubina rada (cm)	12 - 16
Radni zahvat (m)	4.80
Transportna širina (m)	4.95
Težina (kg)	2160
Potrebna vučna snaga (kW)	75 - 100

DRAVA - 52

Broj diskova	52
Promjer diskova (mm)	510
Razmak između diskova (mm)	185
Opterećenje po disku (kg)	~43
Max. dubina rada (cm)	10 - 14
Radni zahvat (m)	4.65
Transportna širina (m)	4.80
Težina (kg)	2250
Potrebna vučna snaga (kW)	75 - 100



SREDNJE TANJURAČE



Tanjurače tipa STT-W koncipirane su tako da svojim odnosom promjera diskova, razmaka između diskova, opterećenja po disku te mogućnošću zakošavanja baterijskih sklopova na 12, 15 i 18° mogu uspješno udovoljiti u radnim operacijama predsetvene pripreme, prašenja strništa, reducirane obrade-zamjena za plitka oranja.

STT - 56-W

Broj diskova	56
Promjer diskova (mm)	560
Razmak između diskova (mm)	220/180
Opterećenje po disku (kg)	~60
Max. dubina rada (cm)	14 - 18
Radni zahvat (m)	5.50
Transportna širina (m)	2.50
Težina (kg)	3800
Potrebna vučna snaga (kW)	127 - 142

STT - 60-W

Broj diskova	60
Promjer diskova (mm)	560
Razmak između diskova (mm)	185
Opterećenje po disku (kg)	~65
Max. dubina rada (cm)	14 - 18
Radni zahvat (m)	5.50
Transportna širina (m)	2.50
Težina (kg)	3900
Potrebna vučna snaga (kW)	127 - 142

NERETVA - 64

Broj diskova	64
Promjer diskova (mm)	560
Razmak između diskova (mm)	220
Opterećenje po disku (kg)	~70
Max. dubina rada (cm)	14 - 18
Radni zahvat (m)	6.80
Transportna širina (m)	3.50
Težina (kg)	4460
Potrebna vučna snaga (kW)	165 - 200



SREDNJE TANJURAČE

Širokopojasna, vučena tanjurača "Neretva" udovoljava osnovnim potrebama korisnika, postizanje ekonomične i visokoproduktivne proizvodnje. Ova tanjurača sa svojih 7 m zahvata u agregatu sa adekvatnim traktorom učinit će Vaše hektare manje impresivnim, a pogled na tlo iza tanjurače pretvorit će rad u zadovoljstvo.

NERETVA - 64

Broj diskova	64
Promjer diskova (mm)	560
Razmak između diskova (mm)	220
Opterećenje po disku (kg)	~70
Max. dubina rada (cm)	14 - 18
Radni zahvat (m)	6.80
Transportna širina (m)	3.50
Težina (kg)	4460
Potrebna vučna snaga (kW)	165 - 200

NERETVA - 72

Broj diskova	72
Promjer diskova (mm)	560
Razmak između diskova (mm)	185
Opterećenje po disku (kg)	~63
Max. dubina rada (cm)	14 - 18
Radni zahvat (m)	6.80
Transportna širina (m)	3.50
Težina (kg)	4560
Potrebna vučna snaga (kW)	165 - 200

[nazad](#)



TEŠKE TANJURAČE



Fleksibilan okvir tanjirače "TT" (TARA) omogućava kopiranje depresije tla, odnosno osigurava rad na konstantnoj dubini radnog zahvata. Baterije su uležištene sa po dva kuglična ležaja sa specijalnim brtvama, koji su upravo ono što ovu tanjuraču čini pravim OLT-ovim rešenjem

TT - 24

Broj diskova	24
Promer diskova (mm)	660
Razmak između diskova (mm)	260
Opterećenje po disku (kg)	~94
Max. dubina rada (cm)	20-22
Radni zahvat (m)	2.90
Transportna širina (m)	3.20
Težina (kg)	2250
Potrebna vučna snaga (kW)	103-132

TT - 28

Broj diskova	28
Promer diskova (mm)	660
Razmak između diskova (mm)	260
Opterećenje po disku (kg)	~92
Max. dubina rada (cm)	20-22
Radni zahvat (m)	3.40
Transportna širina (m)	3.70
Težina (kg)	2570
Potrebna vučna snaga (kW)	117-147

TT - 36

Broj diskova	36
Promer diskova (mm)	660
Razmak između diskova (mm)	260
Opterećenje po disku (kg)	~90
Max. dubina rada (cm)	20-22
Radni zahvat (m)	4.40
Transportna širina (m)	4.70
Težina (kg)	3200
Potrebna vučna snaga (kW)	132-162

[nazad](#)



Plugovi



Ravnjači



Rovila



Okretni plugovi



Nazad



Plugovi Ravnjači



Osnovna karakteristika pluga PTO-2.25 je njihovo promenljivo vešanje, što omogućava oranje uz samu među, ogradu ili drvored. Plug se odlikuje spiralnim daskama koje savršeno premeću i mrve plasticu i kod relativno plitkog oranja. Idealan je izbor za oranje pri uzgoju povrtlarskih kultura.

PTO-2.25

Dimenzije okvira (mm)	65x20
Broj plužnih tijela	2
Potrebna vučna snaga (kW)	18 - 30
Masa (kg)	215
Klirens	53
Razmak između plužnih tijela (mm)	675
Dimenzije gredelja	65x30
Zahvat po plužnom tijelu	25
Radna dubina	26



Plugovi Ravnjači



Plugovi tipa POSAVAC laganije su izrade, namenjeni za lakše tipove tala. Zahvaljujući poluspiralnom obliku dvodelnih plužnih dasaka i povišenjima, uspešno zaoravaju biljnu masu, mrve i prevrću plasticu te ostavljaju čisto dno brazde.

Posavac - 1.40

Dimenzije okvira (mm)	80x30
Broj plužnih tijela	1
Potrebna vučna snaga (kW)	26 - 33
Masa (kg)	190
Klirens	65
Razmak između plužnih tijela (mm)	-
Demenzije gredelja	80x30
Zahvat po plužnom tijelu	40
Radna dubina	38

Posavac - 2.25

Dimenzije okvira (mm)	100x100x5 +70x30
Broj plužnih tijela	2
Potrebna vučna snaga (kW)	26 - 33
Masa (kg)	205
Klirens	65
Razmak između plužnih tijela (mm)	675
Demenzije gredelja	80x30
Zahvat po plužnom tijelu	25
Radna dubina	30

Posavac - 2.30

Dimenzije okvira (mm)	100x100x5 +70x30
Broj plužnih tijela	2
Potrebna vučna snaga (kW)	30 - 45
Masa (kg)	225
Klirens	68
Razmak između plužnih tijela (mm)	815
Demenzije gredelja	80x30
Zahvat po plužnom tijelu	30
Radna dubina	32



Plugovi Ravnjači



Plugovi tipa SLAVONAC koriste se za teže uslove rada i odlikuju se čvrstom konstrukcijom okvira i sistema za vešanje. U radu jednolično slažu brazde, kvalitetno zaoravaju biljnu masu i iza sebe ostavljaju široko i čisto dno brazde za sledeći prohod.

Slavonac - 2.35

Dimenzije okvira (mm)	100x100x5 +80x30
Broj plužnih tijela	2
Potrebna vučna snaga (kW)	45 - 60
Masa (kg)	430
Klirens	73/68
Razmak između plužnih tijela (mm)	930
Dimenzije gredelja	80x30
Zahvat po plužnom tijelu	35
Radna dubina	32

Slavonac - 3.35

Dimenzije okvira (mm)	100x100x5 +80x30
Broj plužnih tijela	3
Potrebna vučna snaga (kW)	57 - 76
Masa (kg)	560
Klirens	73/68
Razmak između plužnih tijela (mm)	930
Dimenzije gredelja	80x30
Zahvat po plužnom tijelu	35
Radna dubina	32

Slavonac - 2.30

Dimenzije okvira (mm)	100x100x30 +80x30
Broj plužnih tijela	2
Potrebna vučna snaga (kW)	45 - 60
Masa (kg)	330
Klirens	73/68

Razmak između plužnih tijela (mm)

910

Dimenzije gredelja

80x30

Zahvat po plužnom tijelu

30

Radna dubina

30

Slavonac - 3.30

Dimenzije okvira (mm)	1100x100x5 +80x30
Broj plužnih tijela	3
Potrebna vučna snaga (kW)	55 - 70
Masa (kg)	510
Klirens	73/68

Razmak između plužnih tijela (mm)

910

Dimenzije gredelja

80x30

Zahvat po plužnom tijelu

30

Radna dubina

30



Plugovi Ravnjači



Plugovi tipa RATAR namijenjeni su za srednje duboka i duboka oranja teških tala. Odlikuju se izvanredno čvrstom konstrukcijom okvira i vešanja. Jednako kao i ostali plugovi mogu biti opremljeni i nazubljenim ili valovitim diskosnim crtalima.

[nazad](#)

Ratar - 2.3.40

Dimenzije okvira (mm)	140x200x8
Broj plužnih tijela	3
Potrebna vučna snaga (kW)	90 - 115
Masa (kg)	790
Klirens	76
Razmak između plužnih tijela (mm)	1000
Dimenzije gredelja	110x40
Zahvat po plužnom tijelu	40
Radna dubina	38

Ratar - 3.4.40

Dimenzije okvira (mm)	140x200x8
Broj plužnih tijela	4
Potrebna vučna snaga (kW)	110 - 130
Masa (kg)	950
Klirens	76
Razmak između plužnih tijela (mm)	1000
Dimenzije gredelja	110x40
Zahvat po plužnom tijelu	40
Radna dubina	38

Ratar - 3.4.35

Dimenzije okvira (mm)	140x100x7.1
Broj plužnih tijela	4
Potrebna vučna snaga (kW)	110 - 125
Masa (kg)	860
Klirens	76
Razmak između plužnih tijela (mm)	982
Dimenzije gredelja	110x40
Zahvat po plužnom tijelu	35
Radna dubina	35

Ratar - 2.40

Dimenzije okvira (mm)	140x200x8
Broj plužnih tijela	2
Potrebna vučna snaga (kW)	65 - 90
Masa (kg)	500
Klirens	76
Razmak između plužnih tijela (mm)	1000
Dimenzije gredelja	110x40
Zahvat po plužnom tijelu	40
Radna dubina	38

Ratar - 2.35

Dimenzije okvira (mm)	140x100x7.1
Broj plužnih tijela	2
Potrebna vučna snaga (kW)	55 - 90
Masa (kg)	650
Klirens	76
Razmak između plužnih tijela (mm)	982
Dimenzije gredelja	110x40
Zahvat po plužnom tijelu	35
Radna dubina	35

Ratar - 2.3.35

Dimenzije okvira (mm)	140x100x7.1
Broj plužnih tijela	3
Potrebna vučna snaga (kW)	80 - 90
Masa (kg)	750
Klirens	76
Razmak između plužnih tijela (mm)	982
Dimenzije gredelja	110x40
Zahvat po plužnom tijelu	35
Radna dubina	35



Rovila



Obrada tla bez okretanja, meliorativna obrada ili obrada tla radi razbijanja BT horizonta, idealno se izvodi trorednim rovilom - Ripper 3. Postiže radnu dubinu do 45 cm. Razmak rovila podesiv je od 70 do 100 cm, a mogu se postaviti i dva diskosna crtala za rezanje biljnih ostataka. Ripper 3 prikladan je za obradu plantažnih vinograda. Nož rovila je s izmjenjivim samooštrećim vrhom.

TEHNIČKI PODACI

Radni zahvat (cm)	210
Dubina rada (cm)	do 55
Brzina rada (km/h)	4 - 6
Klirens (cm)	58
Masa (kg)	560
Potrebna max. vučna snaga (kW)	90



Obrtni plugovi



Okretne plugove tipa "FENIX" izrađujemo u suradnji sa firmom "RABE". Odlikuju se čvrstom osnovnom gredom, pouzdanom okretnicom, stabilno fiksiranim zahvatom te jednostavnom regulacijom za dovođenje pluga u idealnu spregu sa traktorom. Plugove tipa "FENIX" proizvodimo i u varijanti sa rešetkastim plužnim tijelima.

TEHNIČKI PODACI

Osnovna greda (mm) 120x120x8

Zahvat plužnih tijela (cm) 30 - 45

Broj plužnih tijela 3 + 1

Razmak plužnih tijela (cm) 100

Klirens (cm) 80

Masa (kg) 842

Potrebna max. vučna snaga (kW) 96



[nazad](#)



SJETVOPRIPREMAČI



Srednje teški široko-zahvatni sjetvopripremač ovjesnog tipa, uske transportne širine, namijenjen je za finu predsjetvenu pripremu tla.

Jednako učinkovito obavlja ovu radnu operaciju i na promrzloj zimskoj brazdi i na svježem oranju.

OSST-4.5A

Tip stroja	Ovjesni II i III kategorija
Broj radnih sekcija	4
Ovjesna greda	160x160 krila
Radni zahvat (m)	4,5
Max. radna širina (m)	4,6
Transportna širina (m)	2,9
Max. transportna visina (m)	2,6
Težina (kg)	2050
Vučna snaga (kW)	86-97

OSST-5A

Tip stroja	Ovjesni II i III kategorija
Broj radnih sekcija	4
Ovjesna greda	160x160 krila
Radni zahvat (m)	5
Max. radna širina (m)	5,1
Transportna širina (m)	2,9
Max. transportna visina (m)	2,6
Težina (kg)	2200
Vučna snaga (kW)	93-104

OSST-6A

Tip stroja	Ovjesni II i III kategorija
Broj radnih sekcija	6
Ovjesna greda	160x160 krila
Radni zahvat (m)	6,5
Max. radna širina (m)	6,6
Transportna širina (m)	2,9
Max. transportna visina (m)	3,6
Težina (kg)	2750
Vučna snaga (kW)	127-142



SJETVOPRIPREMAČI

OSST- 5 B

Tip stroja	Ovjesni II i III kat.
Broj radnih sekcija	4
Ovjesna greda	Krila 160κ160
Radni zahvat (m)	5.0
Max. radna širina (m)	5.1
Transportna širina (m)	2.9
Max. transportna visina (m)	2.6
Težina (kg)	2000
Vučna snaga (kW)	82-97

OSST- 6.5 B

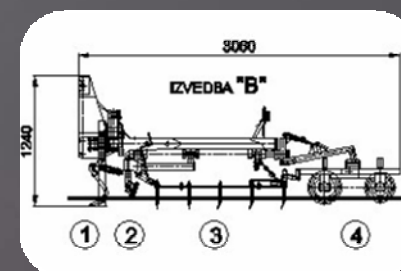
Tip stroja	Ovjesni II i III kat.
Broj radnih sekcija	6
Ovjesna greda	Krila 160κ160
Radni zahvat (m)	6.5
Max. radna širina (m)	6.6
Transportna širina (m)	2.9
Max. transportna visina (m)	3.6
Težina (kg)	2400
Vučna snaga (kW)	112-127

OSST-7 B

Tip stroja	Ovjesni II i III kat.
Broj radnih sekcija	6
Ovjesna greda	Krila 160κ160
Radni zahvat (m)	7.0
Max. radna širina (m)	7.1
Transportna širina (m)	2.9
Max. transportna visina (m)	3.6
Težina (kg)	2550
Vučna snaga (kW)	120-134

OSST- 7,5 B

Tip stroja	Ovjesni II i III kat.
Broj radnih sekcija	6
Ovjesna greda	Krila 160κ160
Radni zahvat (m)	7.5
Max. radna širina (m)	7.6
Transportna širina (m)	2.9
Max. transportna visina (m)	3.6
Težina (kg)	2650
Vučna snaga (kW)	112-127



[nazad](#)



UTOVARIVAČI-PRIKOLICE



UTU-6



TVS-4.1



VP-6.35x1.01





UTU 6



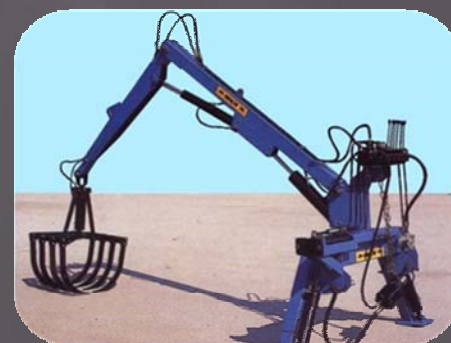
Univerzalni traktorski utovarivač UTU-6 koncipiran je za agregatiranje sa traktorima 1. Kategorije ovjesa bez kabine ili za traktore sa kabinom čije se stražnje staklo može podići, no ugradnjom odgovarajućih puškica na svornjake ovjesnog trotočja moguće je i agregatiranje sa traktorima 2. Kategorije ovjesa. Namjena utovarivača je višestruka, a ovisi o montiranom promjenljivom zahvatnom elementu:

- utovar stajskog gnoja – sa montiranim vilama za stajnjak.
- utovar ili istovar rasutog tereta; zemlja, pijesak, šljunak, zrnje žitarica i sl. - sa montiranom korpom za rasute terete.
- razni iskopi – sa montiranom žlicom za kopanje.

Traktorski utovarivač namijenjen je za utovar, pretovar, razne vrste iskopa ali ne i za transportiranje bilo koje vrste tereta.

TEHNIČKI PODACI

Tip agregatiranja	Ovjesni, I i II kategorija
Max. masa tereta (kg)	300
Max. visina podizanja (m)	3
Max. udaljenost dohvata (m)	3,8
Max. dubina dohvata (m)	2,4
Kut radnog zakretanja (°)	180
Min. visina radnog prostora (m)	4,2
Max. brzina transportnog stroja (km/h)	15
Masa stroja (kg)	410
Hidrauličko ulje	INA HIDRAOL HDS 32
Volumen spremnika za ulje (lit)	14
Opt. broj okretaja priključnog vratila (o/min)	400
Potrebna snaga traktora (kW)	25-35
Max. masa traktora (kg)	1410





TVS 4.1

Traktorski viličar stražnji TVS agregatiran sa traktorima I ili II kategorije, namijenjen je za prijenos, podizanje i spuštanje različitih vrsta tereta. Donji svornjaci ovjesnog trotočja izvedeni su stupnjevito i omogućuju agregatiranje sa traktorima I i II kategorije ovjesa. Veza gornje točke ovjesnog trotočja sa traktorom vrši se pomoću hidrauličkog cilindra toplinga (oprema viličara), koji prema izboru kupca može imati završetak stapajice I ili II kategorije ovjesa.

U standardnoj izvedbi viličara, krajevi hidrauličkih crijeva (spoj sa traktorom) završavaju sa muškim dijelovima brzosavijajuće spojnice. Ako traktor ima samo jedan izvod, potrebno je završetak izlaznog hidrauličkog crijeva iz razvodnika prilagoditi ulazu u traktorski spremnik hidrauličkog ulja.

Traktorski viličar stražnji TVS-3.1 opremljen je sa tri hidraulička cilindra i adekvatnim hidrauličkim razvodnikom, što mu omogućava izvršavanje slijedećih radnji:

- podizanje i spuštanje tereta
- naginjanje viličara prema i od traktora
- pomicanje vilica lijevo-desno

Traktorski viličar stražnji TVS-4.1 opremljen je sa četiri hidraulička cilindra i adekvatnim hidrauličkim razvodnikom, što mu omogućava izvršavanje slijedećih radnji: podizanje i spuštanje tereta

- naginjanje viličara prema i od traktora
- pomicanje vilica lijevo-desno
- pritiskivanje paleta koje se prenose

Viličar nije namijenjen za prenošenje tereta u javnom prometu, kao ni za prenošenje neprilagođenih tereta





VOĆARSKA PLATFORMA

Voćarska platforma je namijenjena branju, orezivanju voća, postavljanju zaštitnih mreža i drugim radovima u voćarskoj proizvodnji. Platforma može nositi maksimalno 5 voćarskih europaleta, a nosivost joj je max 2000 kg. Branje voća vrši se na tri etaže s tim da je visinu gornje etaže moguće podešavati ovisno o potrebama korisnika ili se može montažna platforma potpuno ukloniti pa tako dobijemo branje na dvije etaže. Predviđena je za rad 10 ljudi, po pet sa svake strane platforme, tj. dva čovjeka po jednoj europaleti. Na platformi se nalaze i dvije korpe za voće koje nije prve klase. Ljudi koji rade na povišenim etažama stoje na gazištima koja mogu fiksirati na tri položaja. Preporučena je srednja vrijednost za optimalne rezultate. Preporuča se korištenje europaleta dimenzija 1200x1000x800 mm.



TEHNIČKI PODACI

Tip	Ovjesni I i II kategorija
Maksimalna visina podizanja pomične platforme	1.81 m
Maksimalna visina podizanja gazišta pomične platforme	1.68 m
Maksimalna visina fiksne platforme	1.24 m
Maksimalna visina gazišta fiksne platforme	1.11 m
Dužina platforme	6.35 m
Maksimalna brzina kretanja	10 km/h
Maksimalna nosivost	2000 kg
Masa platforme	1200
Dimenzije nosača paleta	1210x1010 mm
Širina voćarske platforme u transportnom položaju	1.75 m
Maksimalni broj paleta	5 kom

[nazad](#)



KULTIVATORI



ORAO



KK





Kultivator-Orao



Porodica kultivatora tipa ORAO namijenjena je za međurednu obradu kukuruza i ostalih širokorednih okopavina s razmakom redova od 65 do 75 cm. Istovremeno s kultivacijom omogućava se i unošenje u tlo mineralnih gnojiva-prehrana. Posebna oprema kultivatora su ZAGRTAČI, naročito podesni za zagrtavanje redova kukuruza u zadnjoj kultivaciji. Visoka prohodnost (klirens) osigurana je vodećim kotačem za održavanje visine, čime je omogućena kultivacija i u kasnijim fazama razvoja biljaka. Sigurno vođenje kultivatora s minimalnom neobrađenom zonom oko redova biljaka, omogućavaju diskosni kotači paralelogramskih sekcija, kojima se ujedno regulira i dubina rada radnih organa. Paralelogramske sekcije neovisno svaka zasebno kopiraju teren pa sa postavljenim rasporedom radnih organa učinkovito uništavaju korov bez zagušenja.

Orao-2

Broj redova	2
Razmak redova (cm)	65-70-75
Kategorija ovjesa	I
Broj radnih sekcija	3
Radni zahvat (m)	1,3-1,5
Dubina kultivacije (cm)	5-10
Radna brzina (km/h)	5-7
Kapacitet spremnika za gnojivo (kg)	50
Potrebna snaga traktora (kW)	15-25

Orao-4

Broj redova	4
Razmak redova (cm)	65-70-75
Kategorija ovjesa	I
Broj radnih sekcija	5
Radni zahvat (m)	2,6-3,0
Dubina kultivacije (cm)	5-10
Radna brzina (km/h)	5-7
Kapacitet spremnika za gnojivo (kg)	100
Potrebna snaga traktora (kW)	125-30



Kultivator-KK



Porodica kultivatora tipa ORAO namijenjena je za međurednu obradu kukuruza i ostalih širokorednih okopavina s razmakom redova od 65 do 75 cm.

Istovremeno s kultivacijom omogućava se i unošenje u tlo mineralnih gnojiva-prehrana. Posebna oprema kultivatora su ZAGRTAČI, naročito podesni za zagrtavanje redova kukuruza u zadnjoj kultivaciji.

Visoka prohodnost (klirens) osigurana je vodećim kotačem za održavanje visine, čime je omogućena kultivacija i u kasnijim fazama razvoja biljaka.

Sigurno vođenje kultivatora s minimalnom neobrađenom zonom oko redova biljaka, omogućavaju diskosni kotači paralelogramskih sekcija, kojima se ujedno regulira i dubina rada radnih organa.

Paralelogramske sekcije neovisno svaka zasebno kopiraju teren pa sa postavljenim rasporedom radnih organa učinkovito uništavaju korov bez zagušenja.

KK-4

Broj redova za kukuruz	4
Broj redova za šećernu repu	-
Razmak redova (cm)	70-75
Kategorija ovjesa	I
Broj radnih sekcija	5
Broj gumenih kotača	5
Broj zaštitnih diskova	8
Broj stabilizatorskih diskova	2
Razmak zaštitnih diskova (cm)	14-20
Radni zahvat (m)	2,7-3,0
Dubina kultivacije (cm)	3-6
Uređaj za gnojivo-UZG	UZG KK-4
Potrebna snaga traktora (kW)	25-33
Radna brzina (km/h)	7-9
Masa kultivatora bez UZG uređaja (kg)	560
Masa kultivatora sa UZG uređajem (kg)	675

KK-6

Broj redova za kukuruz	6
Broj redova za šećernu repu	-
Razmak redova (cm)	70-75
Kategorija ovjesa	II
Broj radnih sekcija	7
Broj gumenih kotača	7
Broj zaštitnih diskova	12
Broj stabilizatorskih diskova	2
Razmak zaštitnih diskova (cm)	14-20
Radni zahvat (m)	4,1-4,5
Dubina kultivacije (cm)	3-6
Uređaj za gnojivo-UZG	UZG KK-6
Potrebna snaga traktora (kW)	33-40
Radna brzina (km/h)	7-9
Masa kultivatora bez UZG uređaja (kg)	760
Masa kultivatora sa UZG uređajem (kg)	945



Kultivator-KK



Porodica kultivatora tipa ORAO namijenjena je za međurednu obradu kukuruza i ostalih širokorednih okopavina s razmakom redova od 65 do 75 cm.

Istovremeno s kultivacijom omogućava se i unošenje u tlo mineralnih gnojiva-prehrana. Posebna oprema kultivatora su ZAGRTAČI, naročito podesni za zagrtavanje redova kukuruza u zadnjoj kultivaciji.

Visoka prohodnost (klirens) osigurana je vodećim kotačem za održavanje visine, čime je omogućena kultivacija i u kasnijim fazama razvoja biljaka.

Sigurno vođenje kultivatora s minimalnom neobrađenom zonom oko redova biljaka, omogućavaju diskosni kotači paralelogramskih sekcija, kojima se ujedno regulira i dubina rada radnih organa.

Paralelogramske sekcije neovisno svaka zasebno kopiraju teren pa sa postavljenim rasporedom radnih organa učinkovito uništavaju korov bez zagušenja.

KK-8

Broj redova za kukuruz	8
Broj redova za šećernu repu	-
Razmak redova (cm)	70-75
Kategorija ovjesa	II
Broj radnih sekcija	9
Broj gumenih kotača	9
Broj zaštitnih diskova	16
Broj stabilizatorskih diskova	2
Razmak zaštitnih diskova (cm)	14-20
Radni zahvat (m)	5,5-6,0
Dubina kultivacije (cm)	3-6
Uređaj za gnojivo-UZG	UZG KK-8
Potrebna snaga traktora (kW)	55-65
Radna brzina (km/h)	7-9
Masa kultivatora bez UZG uređaja (kg)	940
Masa kultivatora sa UZG uređajem (kg)	1165

KR-6

Broj redova za kukuruz	-
Broj redova za šećernu repu	6
Razmak redova (cm)	45-50
Kategorija ovjesa	I
Broj radnih sekcija	7
Broj gumenih kotača	7
Broj zaštitnih diskova	12
Broj stabilizatorskih diskova	2
Razmak zaštitnih diskova (cm)	14-20
Radni zahvat (m)	2,7-3,0
Dubina kultivacije (cm)	3-5
Uređaj za gnojivo-UZG	-
Potrebna snaga traktora (kW)	25-33
Radna brzina (km/h)	7-9
Masa kultivatora bez UZG uređaja (kg)	680
Masa kultivatora sa UZG uređajem (kg)	-



Kultivator-KK



Porodica kultivatora tipa ORAO namijenjena je za međurednu obradu kukuruza i ostalih širokorednih okopavina s razmakom redova od 65 do 75 cm.

Istovremeno s kultivacijom omogućava se i unošenje u tlo mineralnih gnojiva-prehrana. Posebna oprema kultivatora su ZAGRTAČI, naročito podesni za zagrtavanje redova kukuruza u zadnjoj kultivaciji.

Visoka prohodnost (klirens) osigurana je vodećim kotačem za održavanje visine, čime je omogućena kultivacija i u kasnijim fazama razvoja biljaka.

Sigurno vođenje kultivatora s minimalnom neobrađenom zonom oko redova biljaka, omogućavaju diskosni kotači paralelogramskih sekcija, kojima se ujedno regulira i dubina rada radnih organa.

Paralelogramske sekcije neovisno svaka zasebno kopiraju teren pa sa postavljenim rasporedom radnih organa učinkovito uništavaju korov bez zagušenja.

KR-8

Broj redova za kukuruz	-
Broj redova za šećernu repu	8
Razmak redova (cm)	45-50
Kategorija ovjesa	II
Broj radnih sekcija	9
Broj gumenih kotača	9
Broj zaštitnih diskova	16
Broj stabilizatorskih diskova	2
Razmak zaštitnih diskova (cm)	14-20
Radni zahvat (m)	4,1-4,5
Dubina kultivacije (cm)	3-5
Uređaj za gnojivo-UZG	-
Potrebna snaga traktora (kW)	33-40
Radna brzina (km/h)	7-9
Masa kultivatora bez UZG uređaja (kg)	880
Masa kultivatora sa UZG uređajem (kg)	-

KR-12

Broj redova za kukuruz	-
Broj redova za šećernu repu	12
Razmak redova (cm)	45-50
Kategorija ovjesa	II
Broj radnih sekcija	13
Broj gumenih kotača	13
Broj zaštitnih diskova	24
Broj stabilizatorskih diskova	2
Razmak zaštitnih diskova (cm)	14-20
Radni zahvat (m)	5,5-6,0
Dubina kultivacije (cm)	3-5
Uređaj za gnojivo-UZG	-
Potrebna snaga traktora (kW)	55-65
Radna brzina (km/h)	7-9
Masa kultivatora bez UZG uređaja (kg)	1200
Masa kultivatora sa UZG uređajem (kg)	-

[nazad](#)



Čelične konstrukcije



Vodotornjevi



Kontejneri
Nadstrešnice



Termoizolacijska
vrata





Vodotornjevi



Čelični vodotornjevi se koriste za opskrbu vodom u naseljima, industrijskim pogonima i stočnim farmama. Prednost snabdijevanja vodom pomoću vodotornja u odnosu na rješenja putem hidrofora i slična su nesumnjiva, osobito u slijedećem:

- osigurana potrošnja i rezerva vode pod stalnim tlakom.
- rad postrojenja ravnomjeran bez hidrauličkih udara
- smanjeni troškovi eksploatacije i održavanja.
- korištenje više izvora – zdenaca vode manje izdatnosti itd.

Sistem spremnika OLT tipa kugle svojom likovnom formom oplemenjuju urbani prostor.

OLT standardno proizvodi dva tipa vodotornjeva (vidi tablicu)

•Vezani vodotoranj VTV sastoji se iz stupa, izoliranog spremnika i čelične užadi. Preko kuglastog zgloba vodotoranj je oslonjen na centralni temelj, a šest čeličnih užadi vezanih u podnožju spremnika pričvršćuju se za sidrena AB blokove. Standardni vodotoranj opremljen je cjevovodom (odvod, dovod, preljev), penjalicama s odmoristima i električnom instalacijom pozicionog svijetla i rasvjete unutar stupa i spremnika.

•Samostojeći vodotoranj VTS je prirubnički vezan za AB temelj tako da oko tornja imamo čist (koristan) prostor. Ostalo sadrži kao i vezani vodotoranj.

Vodotornjevi se deklariraju tipom (VTV ili VTS), korisnim volumenom m³ i minimalnom visinom vodenog stupca H min.

VTS - 50

Volumen (m ³)	50
H min (m)	31
H max (m)	34,8
Promjer spremnika (m)	5,0

VTS - 100

Volumen (m ³)	100
H min (m)	31
H max (m)	35,2
Promjer spremnika (m)	6,2

VTV - 200

Volumen (m ³)	200
H min (m)	31
H max (m)	35,8
Promjer spremnika (m)	7,8

VTS - 200

Volumen (m ³)	200
H min (m)	31
H max (m)	35,8
Promjer spremnika (m)	7,8

VTS - 350

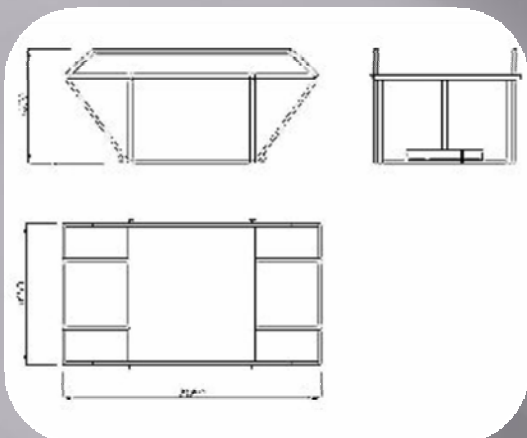
Volumen (m ³)	350
H min (m)	31
H max (m)	38,7
Promjer spremnika (m)	8,9

VTV - 500

Volumen (m ³)	500
H min (m)	35
H max (m)	40,6
Promjer spremnika (m)	10,0



Kontejneri



OLT proizvodi čelične kontejnere za krupni otpad.
Kontejneri se izrađuju od čeličnog lima koji je zavaren na nosivu konstrukciju od pravokutnih čeličnih cijevi.

Izdržljivi su na udarce i imaju mogućnost nošenja većih tereta.

1809

Volumen

5 m³

Težina

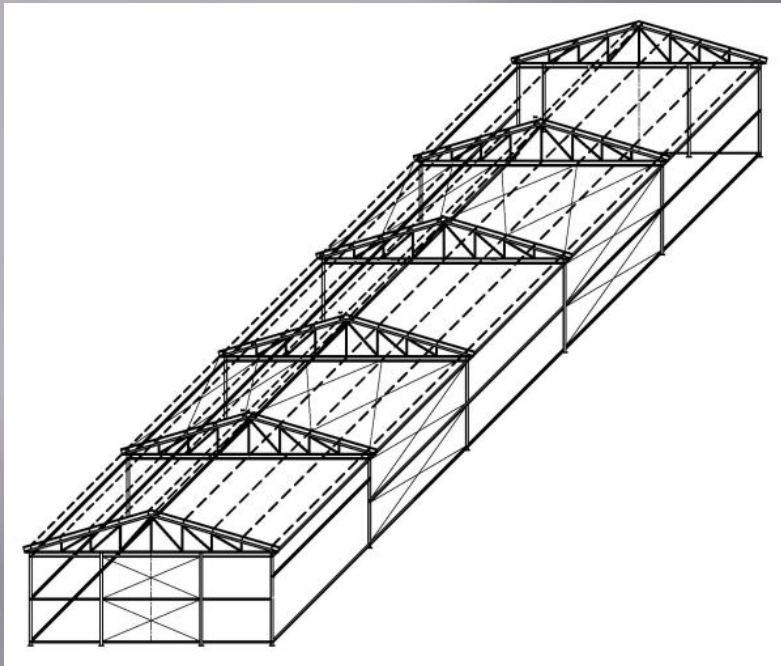
560 kg

Dimenzija

3100x1700x1370



NADSTREŠNICE



OLT proizvodi nadstrešnice za poljodjelsku mehanizaciju koje su prvenstveno namijenjene obiteljskim poljoprivrednim gospodarstvima čije dimenzije i oblik posebno prilagođavamo kupcima sukladno njihovima slobodnim prostorima. Sama nadstrešnica je dvostriješna čelična cijevna konstrukcija pričvršćena vijcima na armirano-betonske temelje i pokrivena jednostrukim trapeznim pokrovom.

U našoj ponudi nalaze se dvije varijante navedenih nadstrešnica:

1. **OTVORENA NADSTREŠNICA:** standardna dimenzija: 10 m raspona roga, dužina: 16 m s razmakom stupova 4 m, visina do roga: 3,8 m, tlocrtna površina: 160 m²
2. **NADSTREŠNICA SA FASADNIM TRAPEZNIM LIMOM** (zatvorena): karakteristike kao i otvorena nadstrešnica, mogućnost zatvaranja sa svih strana



Termoizolacijska vrata



OLT posmična i zaokretna termo-izolacijska vrata proizvode se u inox izvedbi za različite namjene u klaoničkoj i prehrambenoj industriji.

Najčešći tipovi vrata koje se proizvode su M2P-50 i M2P-120, a namijenjeni su za zatvaranje grijanih i hladjenih prostora u hladnjačama, skladištima, objektima prehrambene industrije i svugdje gdje je potrebno sačuvati određenu temperaturu u zatvorenom prostoru.

M2P-50

Izolacija	Poliuretan
Debljina izolacije	50 mm
Min. temperatura	0°C
Max. temperaturna razlika	±30°C
Drijač u dovratniku	ne

M2P-120

Izolacija	Poliuretan
Debljina izolacije	120 mm
Min. temperatura	-40°C
Max. temperaturna razlika	±60°C
Drijač u dovratniku	da

[nazad](#)



USLUGE REZANJE LIMOVA



CNC OBRADNI CENTAR ZA LIM (LVD)

maksimalna debljina lima 6,4 mm
radna duljina 2524 mm
radna širina 1275 mm
maksimalna kvaliteta materijala ST.37.2



LASERSKA REZAČICA AXEL 3015S (LVD)

max. dim. ploče za rezanje 3000x1500 mm
hod po X osi 3150 mm
hod po Y osi 1600 mm
hod po Z osi 100 mm

točnost pozicioniranja $\pm 0,05$ mm
laserska snaga 3 kW

moćnost rezanja:

crni čelici - ST 37-2; ST 53-3; C 50 do 12 mm
nehrđajući čelici - X5CrNi do 8 mm
Al materijali - AlMg3 do 6 mm





USLUGE STROJNA OBRADA



- UNIVERZALNE TOKARILICE
- KOPIRNE TOKARILICE
- CNC-TOKARILICE
- UNIVERZALNE GLODALICE
- VERTIKALNE GLODALICE
- BORWERK
- OBRADNI CENTAR
- PLANSKA BRUSILICA
- ROTACIONA BRUSILICA

KONTAKTI

OLT d.d.
Kralja Petra Svačića 4
31000 Osijek
Hrvatska

Telefoni:

Centrala: **031 204 277**

Direktor: **031 206 624**

-Komercijala:

Prodaja: **031 206 626; 206 633**

Rezervni dijelovi: **031 206 623**

Uvoz-izvoz: **031 206 625**

Nabava: **031 206 638**

-Tehničke službe:

Poljoprivredna mehanizacija: **031 206 699**

Vodotornjevi, oprema: **031 206 634**

Fax: **031 206 631**

Predsjednik uprave: **direktor@olt.hr**

Prodaja poljoprivredne mehanizacije: **prodaja@olt.hr**

Razvoj i konstrukcija proizvoda: **razvoj@olt.hr**

Nabava: **nabava@olt.hr**

[nazad](#)