

KWS FIT4NEXT

Snaga postrnih usjeva za zelenu gnojidbu

SIJEMO
BUDUĆNOST
OD 1856.



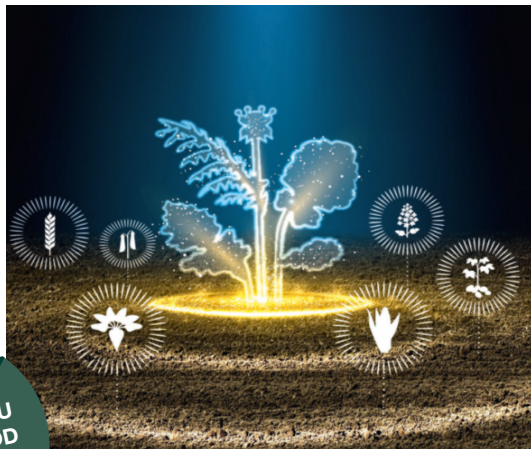
KWS FIT4NEXT

Snaga postrnih usjeva za zelenu gnojidbu

Novi KWS program mješavina postrnih usjeva

Prednosti:

- Sve iz jedne ruke
- Jasan i usmjeren sortiment
- Korištenje sastavnih dijelova iz vlastitog uzgoja
- Vrhunska kvaliteta mješavina
- Smjese i mješavine testirane u pokusima



PAKIRANJE U
VREĆAMA OD
25 KG I 500 KG
BIG BAG

KWS FIT4NEXT

Biomasa

Sastavni dijelovi mješavine

(udio sjemena%)

- Bijela gorušica (15%)
- Uljana rotkva (15%)
- Podlanak (27%)
- Heljda (43%)



KWS FIT4NEXT

Biomasa

Posebne odlike:

- Minimalno ispiranje hranivih tvari, npr. za uzgoj u vodozaštitnim područjima
- Visok stupanj pohranjivanja hranivih tvari zbog dobrog rasta biomase
- Moguća proizvodnja gnojiva u jesen*
- Brzi razvoj mlade biljke -> dobro suzbijanje korova

* Uzimajući u obzir Uredbu o gnojidbi u pogledu prethodnog usjeva te ovisno o propisima koji vrijede pojedinoj zemlji.

KWS FIT4NEXT

Šećerna repa

Sastavni dijelovi mješavine

(udio sjemena%)

- Facelija, (42%) otporna*
- Bijela gorušica, (58%) otporna*



* U usporedbi s repinim nematodama (*Heterodera schachtii*), APS 2 prema Saveznom uredu za sorte.



KWS FIT4NEXT

Šećerna repa

Posebne odlike:

- Ciljano suzbijanje nematoda (*Heterodera schachtii*)*
- Optimalna prožetost tla korijenjem
- Brzi razvoj mlade biljke -> odlično suzbijanje korova
- Moguća proizvodnja gnojiva u jesen**

* Pridržavajte se preporuke za sjetvenu normu. Odgovarajuća sjetvena norma osigurava smanjenje nematoda i smanjuje stvaranje korijena.

** Uzimajući u obzir Uredbu o gnojidbi u pogledu prethodnog usjeva te ovisno o propisima koji vrijede za pojedinu zemlju.

KWS FIT4NEXT

Uljana repica

Sastavni dijelovi mješavine

(udio sjemena%)

- Aleksandrijska djetelina (25%)
- Facelija (18%)
- Lan (37%)
- Mungo (20%)



KWS FIT4NEXT

Uljana repica

Posebne odlike:

- Mješavina bez krstašica: idealna za plodored uljane repice
- Mahunarke fiksiraju dušik iz zraka
- Dobra prožetost tla korijenjem zbog različitih sustava korijenja
- Moguća proizvodnja gnojiva u jesen*

* Uzimajući u obzir Uredbu o gnojivima u pogledu prethodnog usjeva te ovisno o propisima koji vrijede pojedinoj zemlji.

KWS FIT4NEXT – preporučena sjetvena norma



■ Sjetvena norma za optimalnu gustoću

(Vlastiti prikaz KWS, 2019.)

Kod mješavina za smanjenje nematoda potreban broj biljaka s otpornim vrstama gorušice i uljane repice > 160 biljaka/m²

KWS FIT4NEXT – preporučeno vrijeme sjetve

		Preporučeno vrijeme sjetve				Zelena gnojidba
		Srpanj	Kolovoz	Rujan	Listopad	
KWS FIT4NEXT	Biomasa		■			■
	Šećerna repa		■			■
	Uljana repica		■			■

■ optimalno ■ standardno ■ moguće do faktora 1,5 za med (Vlastiti prikaz KWS, 2019.)

KWS FIT4NEXT – prikladnost za plodorede

		Prikladno za plodored ...					
		Pšenica	Kukuruz	Šećerna repa	Uljana repica	Mahunarke	Krumpir
KWS FIT4NEXT	Biomasa	■ ■ ■	■ ■ ■			■	
	Šećerna repa	■ ■ ■	■ ■ ■	■ ■ ■		■	
	Uljana repica	■ ■ ■	■ ■ ■	■ ■	■ ■ ■		

Prikladnost: ■ ■ ■ jako dobro ■ ■ dobro ■ moguće (Vlastiti prikaz KWS, 2019.)

Više informacija na kontakt:

Dražen Jurišić

Direktor divizije šećerne repe i žitarica

drazen.jurismic@kws.com

Mobitel: +385 98 9828 491

Pronađite više
informacija na:
www.kws.hr

KWS FIT4NEXT

Snaga postrnih usjeva za zelenu gnojidbu

SIJEMO
BUDUĆNOST
OD 1856.

