

DEKALB® ULJANA REPICA

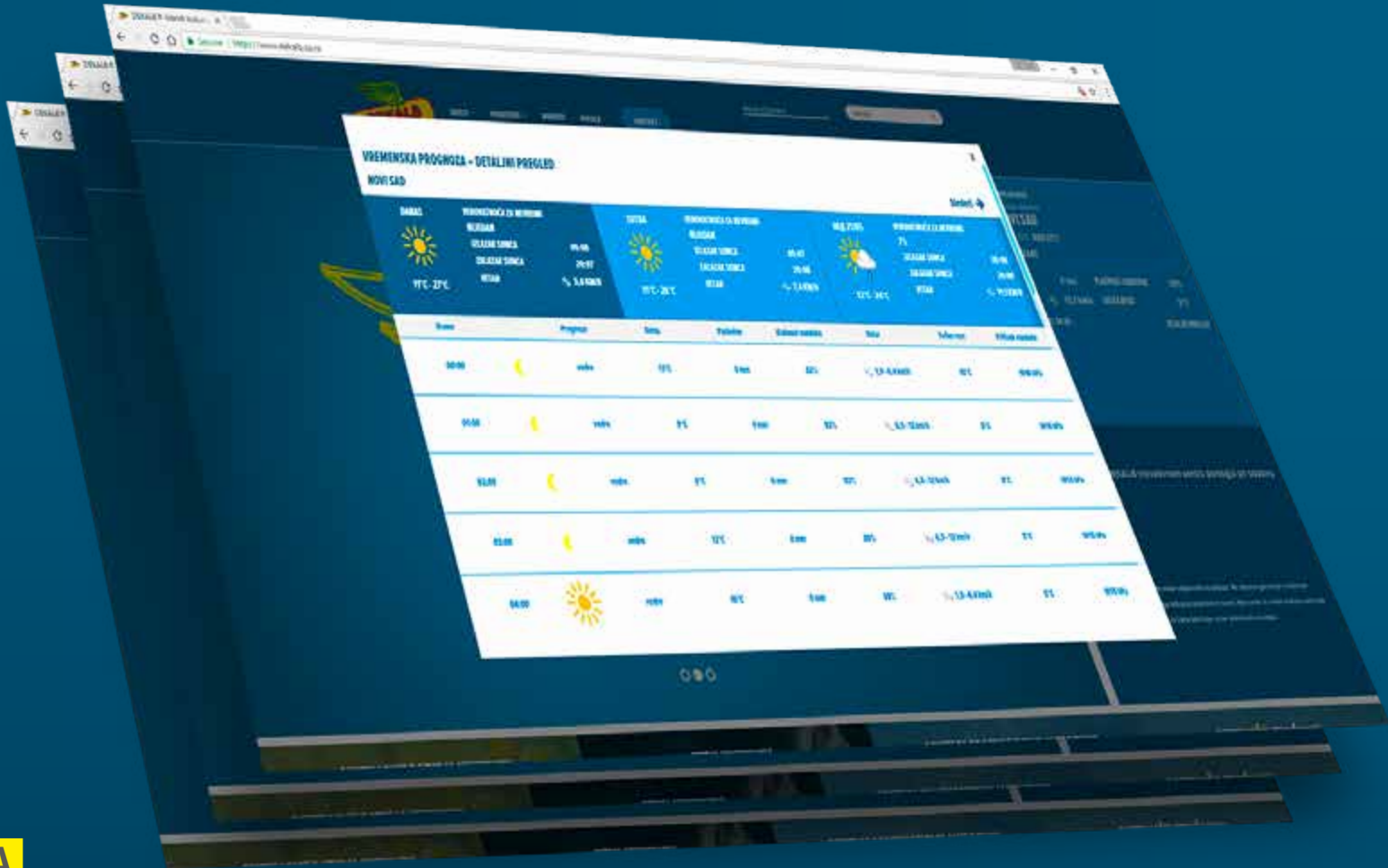


ZAJEDNO  
SNAŽNIJI



Posetite našu web stranicu:

[WWW.DEKALB.RS](http://WWW.DEKALB.RS)



**PRECIZNA  
VREMENSKA PROGNOZA  
IZ SATA U SAT**



# POZOVITE NAŠE AGRONOME



**DR ZORAN PETROVIĆ**

DIREKTOR MONSANTA ZA  
REGION ZAPADNOG BALKANA



**MARIJA PEJIĆ**

MENADŽER PRODAJE  
marija.pejic@monsanto.com



**VIŠNJA ŠINKOVIĆ**

MARKETING KOORDINATOR  
+381 65 8711 072



**ALEN ŠTIMAC**

SEVERNA BAČKA  
+381 65 87 11 066



**MILAN TRANDAFILOVIĆ**

ZAPADNA BAČKA  
+381 65 87 11 086



**SONJA ŠKURANJ**

JUŽNA BAČKA  
+381 65 87 11 085



**BRANIMIR ŽIVKOVIĆ**

SREM I MAČVA  
+381 65 87 11 074



**DEJAN ILIN**

SEVERNI BANAT  
+381 65 87 11 090



**MARIJA POLIĆ**

SREDNJI BANAT  
+381 65 87 11 065



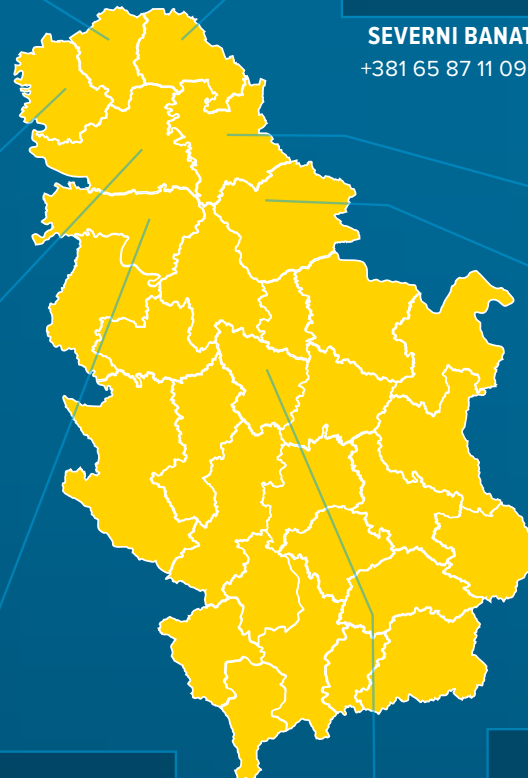
**DEJAN NEDELJKOVIĆ**

JUŽNI BANAT  
+381 65 87 11 069



**NENAD MILOVANOVIĆ**

CENTRALNA SRBIJA  
+381 65 87 11 091





**ZAJEDNO,  
STVARAMO USPEH  
SVAKI DAN.**



**Više od 30 godina, DEKALB®** proizvođačima obezbeđuje uspešnu proizvodnju kroz proizvode koji su prinostni, kreira inovativna rešenja i daje podršku tokom cele sezone. Svaki trenutak i svaka odluka je važna tokom cele vegetacije uljane repice. Zbog toga smo fokusirani na vaš uspeh u svakoj fazi proizvodnje. DEKALB® obezbeđuje ne samo visoko prinostne hibride sa naprednim osobinama, već i savete i resurse koji vam omogućavaju da donesete najbolje odluke u pravo vreme.

**Naš cilj je da vam pomognemo da proizvodnju započnete uspešno, upravljate snažnim usevom i imate prinostnu žetvu.**

## **DEKALB® HIBRIDI SU PROIZVEDENI DA SLUŽE VAŠIM POTREBAMA**

Naši proizvodi su testirani u širokoj mreži istraživačkih lokacija.

- ▶ **3,000** hibrida testiranih na preko **100,000** oglednih parcela u Evropi na **100** različitih lokacija
- ▶ Preko **370** ogleda na farmama 2017-18 god

## **ODANI DA VAS SLUŽIMO NA NJIVI**

Uljana repica je sve važniji usev širom sveta sa prinostima koji se povećavaju svake godine. Proizvodnju prate brojni izazovi. U njihovom savladavanju pomažu vam DEKALB® inovativna rešenja:

- Brz početni porast
- Tolerantnost na niske temperature
- Suzbijanje korova
- Tolerantnost na pucanje mahuna\*
- Efikasno iskorišćenje vlage
- Tolerantnost na bolesti

## **POMOĆ VAN NJIVE**

DEKALB® partnerima obezbeđuje agronomsku i tehničku podršku. Više od 30 godina širom Evrope i više od 10 godina u Srbiji se svakodnevno trudimo da vam pomognemo da postignete više.

## **ULJANA REPICA - PODRŠKA ZA BUDUĆNOST**

DEKALB®-ova posvećenost istraživanju i inovacijama uljane repice se nastavlja. Ovo su samo neka od polja istraživanja:

- Testiranje i ogledi u DEKALB® tehnološkim centrima
- Inovativni proizvodi sa boljim odnosima masnih kiselina
- Clearfield® - tolerantne sorte

\*Botanički naziv ploda uljane repice je ljuska, dok je narodski naziv mahuna



# VREME SETVE

Osvajanje izazova sa  
inovativnim rešenjima

## BILJKE ZA SNAŽNU SEZONU

Postizanje visokih prinosa zahteva sistemski pristup proizvodnji. Zato su DEKALB® rešenja usmerena na to da biljka spremna prebrodi zimu i da se sve završi uspešnom žetvom.

Kombinovanjem pravih rešenja i osobina sa stručnim agronomskim savetima DEKALB-a, možete biti sigurni da sezonu započinjete i završavate na pravi način.

## GLAVNE ODLIKE DEKALB HIBRIDA ULJANE REPICE



### SNAŽAN POČETNI PORAST

U praksi dokazana sposobnost uspostavljanja robusne, dobro ukorenjene biljke koje su sposobne da se nose sa klimatskim izazovima



### TOLERANTNOST NA OSIPANJE

Genetska tolerantnost koja umanjuje gubitke prilikom žetve i nosi se sa problemom biljaka volontera izazvanim ranijim pucanjem mahuna i osipanjem pre i tokom žetve.



### DVOSTRUKA TOLERANTNOST NA SUVU TRULEŽ

Kombinacija gena RLM7 i poligeniska tolerancija pruža toleranciju i fleksibilnost u primeni fungicida.



### TOLERANTNOST NA NISKE TEMPERATURE

Usev uljane repice će imati veće šanse za prezimljavanje i snažan porast u proleće.



### BRZ PORAST U JESEN

Brz porast u jesen znači da pored pogodnosti setve u optimalnom setvenom roku, hibrid je pogodan za kasnu setvu u manje povoljnim uslovima.



### KOMPAKTAN JESENJI RAZVOJ

Kompaktno razvijene rozete tokom jesenjeg porasta pružaju sigurnost za prezimljavanje.



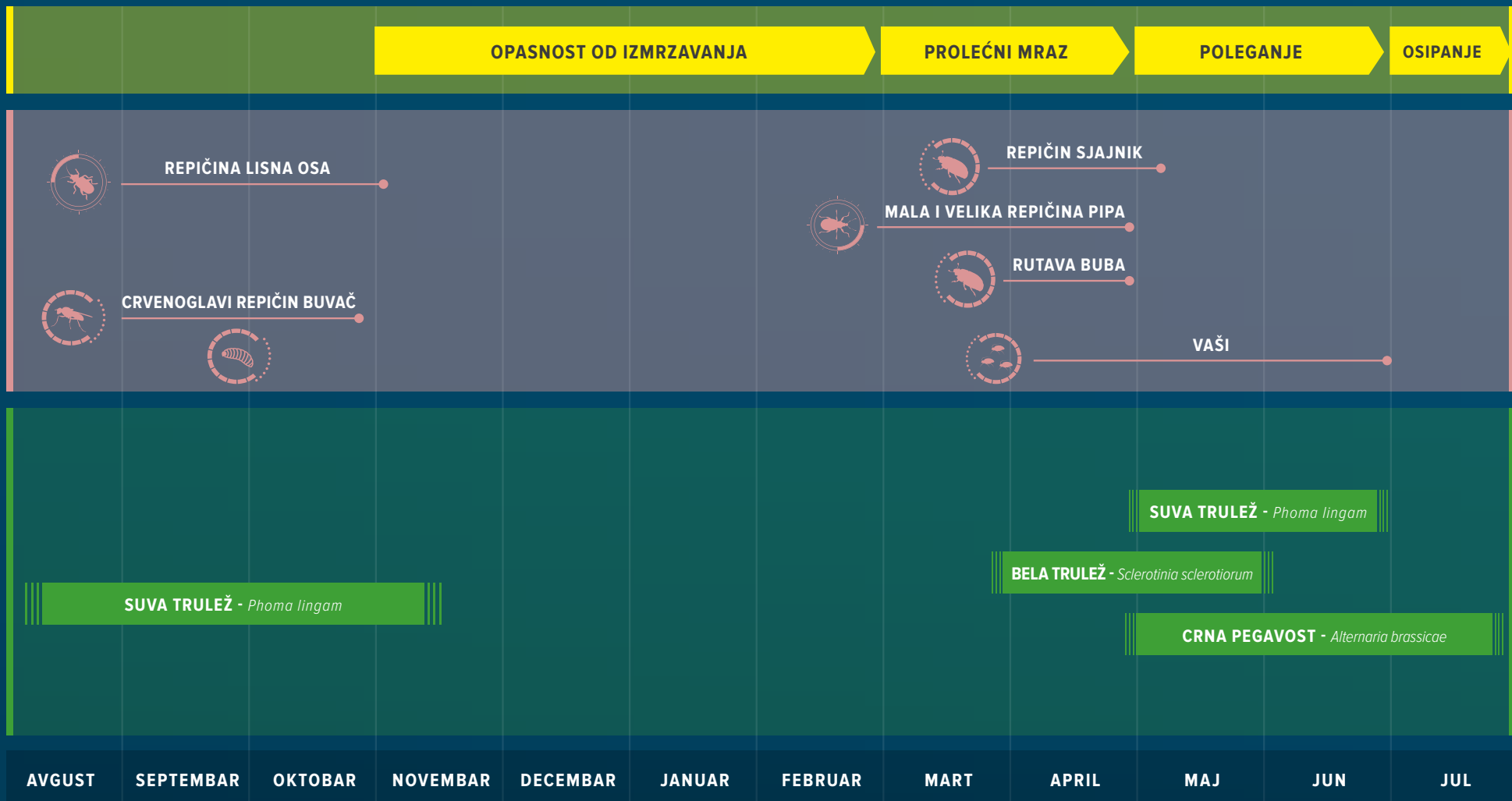
### CLEARFIELD®

Clearfield sistem vam pruža slobodu u suzbijanju korova, a da pri tom ne oštetite usev uljane repice.



### VISOK SADRŽAJ ULJA

Hibridi sa visokom produktivnošću ulja.





## ZASNIVANJE USEVA

Hibridi sa snažnim početnim porastom i brzim razvojem listova su tolerantniji na napade štetočina.



Dobro zasnivanje useva je osnova za visok prinos uljane repice. Hibridi sa brzim početnim porastom mogu doprineti smanjenju rizika od napada štetočina i bolesti kao i smanjenom rastu korova na parceli.

Usev uljane repice koji se brže razvije pre zime i na proleće nastavi snažan rast stabljike ima sledeće osobine:

- Brz porast u jesen pruža veću tolerantnost na napad štetočina, kao i
- Bolju kontrolu bolesti zbog tolerantnosti na suhu trulež.

### **PRAVILO 8+8+8 ZA PREZIMLJAVANJE**

Najveće šanse za dobro prezimljavanje bez opasnosti od oštećenja koje izazivaju niske temperature imaju biljke koje pre početka zime imaju razvijene sledeće osobine:

- 8 razvijenih listova
- 8 mm obim korenovog vrata
- 8 cm dužine korena



**SNAŽAN VREtenAST KORENOV SISTEM**

## **BROJEVI GOVORE**

Dobro zasnovan usev nakon zime pruža mogućnost uštede i do 25 EUR/ha pri prolećnoj primeni azota.

### **AGRONOMSKI SAVETI ZA ZASNIVANJE USEVA**

- Predsetvena aplikacija azota ili primena MAP đubriva prilikom predsetvene pripreme u zoni korenovog sistema obezbeđuje robustan i snažan početni porast.
- Redukovana ili konzervacijska priprema zemljišta sprečava gubitak vlage iz zemljišta i utiče na brže nicanje i uniformnije formiranje useva.
- Izaberite Clearfield® tolerantne hibride radi efikasnije kontrole širokolisnih korova čime izbegavate upotrebu pre-em herbicida koji mogu uticati na početni porast useva.

Evropski podaci sa oglednih polja pokazuju da hibridi sa snažnim početnim porastom kombinovani sa dobrom poljoprivrenom praksom imaju bolji potencijal za prinos.



### **PREPORUČEN HIBRID DK EXPOWER**

Izuzetan početni porast i robustan rani razvoj čini ovaj hibrid pogodnim izborom za kasniju setvu ili setvu na lošijim zemljištima.



Genetska tolerantnost na pucanje mahuna koja je ugrađena u sve DEKALB® hibride može drastično da smanji gubitke semena prilikom osipanja tokom žetve. Time se obezbeđuje visok prinos i smanjuju problemi sa samoniklim biljkama.

## PREDNOSTI DEKALB HIBRIDA

- Očuvan prinos uprkos vremenskim uslovima
- Sigurnost nakon letnjih oluja, vremenskih nepogoda i odlaganja žetve iz drugih razloga
- Bolje upravljanje narednim usevima zbog manjeg broja samoniklimih biljaka
- Bolji kvalitet pšenice zbog odlaganja vremena žetve uljane repice

## BROJKE GOVORE

Prilikom poređenja DEKALB i konkurentskih hibrida netolerantnih na osipanje, odlaganje žetve do sedam dana vam daje potencijalni dodatni prihod od **70 EUR/ha**.

\*bazirano na prosečnoj uštedi pri nivou prinosa od 4 t/ha i cene od 305 €/ha na osnovu Oгледа gubitka prinosa prilikom odložene žetve; Velika Britanija 2011/2012

# OTPORNOST NA PUCANJE MAHUNA

Smanjite gubitak prinosa sa hibridima tolerantnim na osipanje.



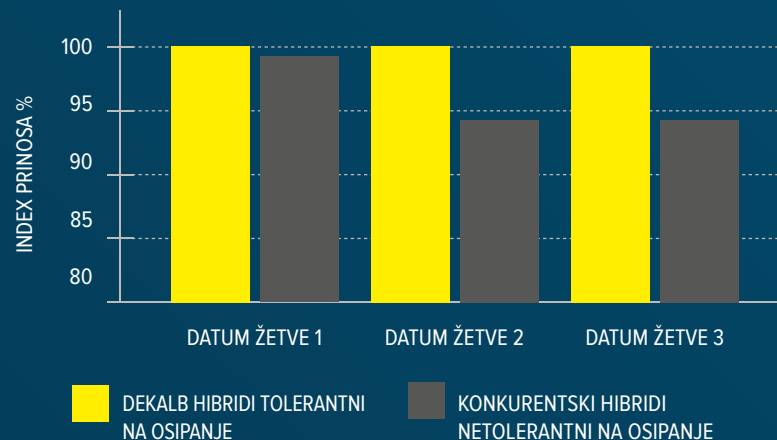


**DEKALB HIBRID  
TOLERANTAN NA OSIPANJE**

**HIBRID NETOLERANTAN NA  
OSIPANJE**

Velika razlika u osipanju nakon oluje praćene gradom 09.08.2013. godine na DEKALB oglednim parcelama u Thuringla, Nemačka.

### OGLED GUBITKA PRINOSA PRILIKOM ODLOŽENE ŽETVE; VELIKA BRITANIJA 2011/2012



Detaljna statistička analiza pokazuje da DEKALB hibridi tolerantni na pucanje mahuna sa odloženom žetvom održavaju nivo prinosa, čak sa osobinom nekih hibrida da pri tim uslovima povećavaju prinos. Nasuprot tome, četiri hibrida netolerantna na osipanje pokazuju značajne gubitke do 15%. Prilikom dva nezavisna ogleda, četiri netolerantna konkurentna hibrida pokazuju prosečno smanjenje prinosa od 6% u poređenju sa tolerantnim hibridima i 9% nakon sedam dana, a i nakon 14-dnevnog odlaganja žetve.



### PREPORUČEN HIBRID DK EXALTE

Genetska tolerantnost na pucanje mahuna kod ovog hibrida pruža proizvođaču fleksibilnost prilikom žetve i mogućnost odložene žetve bez osipanja i gubitka prinosa.



# KONTROLA

# KOROVA

Vrhunske performanse DK genetike kombinovane sa jedinstvenom herbicidnom tehnologijom kao odgovor na nove izazove u proizvodnji uljane repice.



**Clearfield® hibridi mogu imati još robusniji porast od normalnih konvencionalnih hibrida zbog lakše kontrole korova. To je održivo rešenje jer nema negativnih uticaja na životnu sredinu poput klasičnih herbicida.**

## **CLEARFIELD® HIBRIDI**

- Nastali konvencionalnim putevima oplemenjivanja
- Biljke su tolerantne na primenu preparata CLERANDA®
- Mogućnost primene herbicida, prateći isključivo porast korova, sve do 8. lista uljane repice bez opasnosti od oštećenja useva.

## **PREDNOSTI PRIMENE HERBICIDA CLERANDA®**

- Potpuno nova tehnologija gajenja useva uljane repice
- Široka fleksibilnost u primeni herbicida
- Potpuna kontrola većine širokolisnih i travnih korova i to samo jednim prskanjem
- Preparat ne ispoljava fitotoksičnost na Clearfield® hibride uljane repice
- Primenjuje se nakon nicanja korova, kada je uljana repica u fenofazi BBCH 10-18 (od faze potpuno razvijenih kotiledona do razvijenih 8 listova uljane repice), folijarnom primenom.

## **CLERANDA®**

Aktivna supstanca: Imazamoks 17,5 g/l + metazahlor 375 g/l  
Formulacija: Koncentrat za suspenziju (SC)  
Pakovanje: 10 L

Cleranda® je selektivni, sistemični (translokacioni) herbicid, kontaktnog i rezidualnog delovanja. Koristi se za suzbijanje jednogodišnjih širokolisnih i travnih korova.

Usevi:

Isključivo u Clearfield® hibridima uljane repice

Spektar delovanja:

pepeljuga obična (*Chenopodium album*), tatula obična (*Datura stramonium*), gorušica poljska (*Sinapis arvensis*), pomoćnica obična (*Solanum nigrum*), tarčužak (*Capsella bursa-pastoris*), mrtva kopriva (*Lamium amplexicaule*), mišjakinja (*Stellaria media*), čestoslavica bršljenasta (*Veronica hederifolia*), čestoslavica poljska (*Veronica arvensis*)

Količina primene:

1,5- 2,0 l/ha + okvašivac Dash® 1,0 l/ha



## **PREPORUČEN HIBRID DK IMPERIAL CL**







Tolerantnost hibrida DK Imperial CL na herbicid Cleranda® pruža proizvođačima sigurnost u borbi sa širokolisnim korovima.



**PARTNER TOKOM**

**CELE SEZONE**

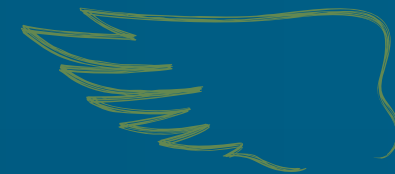
# HIBRIDI

KARAKTERISTIKE		NOVO DK IMPERIAL CL	DK EXPOWER	DK EXSTORM	DK EXALTE
Stasnost		srednja	rana	srednje-rana	srednje-rana
Visina biljke		visoka	niska	srednja	visoka
Potencijal za prinos		10	9	10	10
Početni porast		9	10	8	9
Prezimljavanje		9	9	10	10
Tolerantnost na bolesti		10	9	9	10
Tolerantnost na osipanje		10	9	9	10
Tolerantnost na poleganje		10	9	9	10
Razvoj pre zime		10	10	8	9



# DK EXALTE

STABILAN I PRINOSAN



**VISOK PRINOS U SVIM USLOVIMA PROIZVODNJE**



**DUPLA TOLERANTNOST NA BOLEST SUVE TRULEŽI**



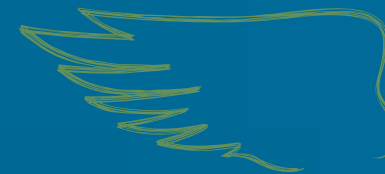
**TOLERANTNOST NA OSIPANJE**

POTENCIJAL ZA PRINOS	1 2 3 4 5 6 7 8 9 10
POČETNI PORAST	1 2 3 4 5 6 7 8 9 10
PREZIMLJAVANJE	1 2 3 4 5 6 7 8 9 10
TOLERANTNOST NA BOLESTI	1 2 3 4 5 6 7 8 9 10
TOLERANTNOST NA OSIPANJE	1 2 3 4 5 6 7 8 9 10
TOLERANTNOST NA POLEGANJE	1 2 3 4 5 6 7 8 9 10
RAZVOJ PRE ZIME	1 2 3 4 5 6 7 8 9 10

## PREPORUKA PROIZVOĐAČIMA

1. Prilikom rane setve bolji rezultati se postižu sa nižim sklopovima zbog sposobnosti snažnog bočnog grananja. Preporučeni sklop u ranoj setvi je 35-40 klijavih zrna/m<sup>2</sup>
2. Hibrid DK Exalte ima genetsku tolerantnost na pucanje mahuna. Preporučuje se odložena žetva jer se tada ostvaruju viši prinosi.
3. Hibrid DK Exalte je široko rasprostranjen i širom Evrope pokazuje izuzetnu stabilnost u postizanju visokih prinosa pri veoma različitim uslovima proizvodnje.





### PREPORUČENO VREME SETVE



### PREPORUČENI SKLOP (X1000 BILJAKA/HA)



### KARAKTERISTIKE

- Srednje rani hibrid sa snažnim početnim porastom
- Veoma adaptabilan hibrid koji se može uzgajati na svim tipovima zemljišta
- Podnosi niske zimske temperature i odlično prezimljava
- Robustan vegetativni porast na proleće
- Tolerantnost na bolesti suve truleži i sive pegavosti lista
- Povećana otpornost na pucanje mahuna omogućava produženu žetvu
- Stabilan prinos u različitim uslovima proizvodnje i pri svim nivoima prinosa
- Snažno stablo sa izraženim bočnim grananjem i dobrom tolerantnošću na poleganje

### KOMENTAR DEKALB FARMERA

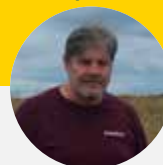
*Prošle godine sam posejao hibrid DK Exalte i primetio sam da su biljke izuzetno zdrave za razliku od konkurentskih hibrida koji se seju u okolini Vršca. Uslužno sam kosio mnogim prijateljima repicu ove godine, gde sam jasno video da DEKALB hibridi imaju veći prinos 300-400 kg/kj.*



**MAKSIMILIJAN BARBU, Jablanka**

### KOMENTAR DEKALB FARMERA

*Na parceli od 40 ha posejao sam DK Exalte početkom septembra. Koristio sam 15% manje veštačkog đubriva u jesen i čini mi se ima prednosti u iskorištenju đubriva. Repica je dobro nikla i bila vrlo ujednačena u jesen. Na jednom delu parcele nisam namerno uradio fungicidni tretman i vidim da nije velika razlika što znači da je tolerantna na bolesti. Očekujem jako dobar prinos i za sada sam jako zadovoljan.*

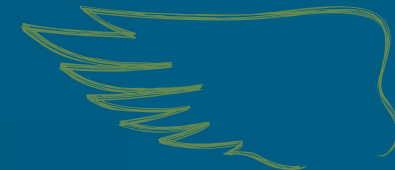


**IVAN DULIĆ, Đurđin**



# DK IMPERIAL CL

STANDARD U CLEARFIELD® PROIZVODNJI



**VISOK SADRŽAJ ULJA**



**DUPLA TOLERANTNOST NA  
BOLEST SUVE TRULEŽI**



**TOLERANTNOST NA  
OSIPANJE**

POTENCIJAL ZA PRINOS	1 2 3 4 5 6 7 8 9 10
POČETNI PORAST	1 2 3 4 5 6 7 8 9 10
PREZIMLJAVANJE	1 2 3 4 5 6 7 8 9 10
TOLERANTNOST NA BOLESTI	1 2 3 4 5 6 7 8 9 10
TOLERANTNOST NA OSIPANJE	1 2 3 4 5 6 7 8 9 10
TOLERANTNOST NA POLEGANJE	1 2 3 4 5 6 7 8 9 10
RAZVOJ PRE ZIME	1 2 3 4 5 6 7 8 9 10

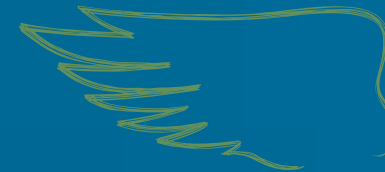
## PREPORUKA PROIZVOĐAČIMA

1. DK Imperial CL je pogodan izbor za proizvođače koji planiraju raniju setvu bez brige izduženja stabla u jesenje doba, samim tim treba izbegavati setvu ovog hibrida u kasnijim agro rokovima.
2. Hibrid DK Imperial CL ima izuzetno kompaktan habitus i tolerantan je na poleganje.
3. Postiže izuzetno visoke prinose i sadržaj ulja koji ne odstupa od nivoa prinosa konvencionalnih DEKALB hibrida.

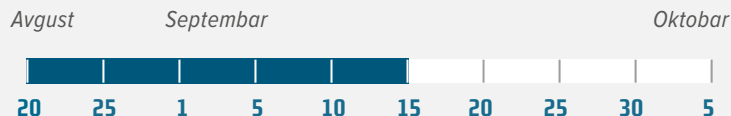


# DK IMPERIAL CL

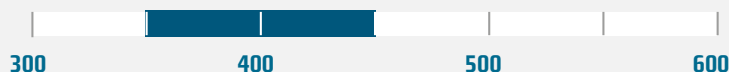
STANDARD U CLEARFIELD® PROIZVODNJI



## PREPORUČENO VREME SETVE



## PREPORUČENI SKLOP (X1000 BILJAKA/HA)



## KARAKTERISTIKE

- Hibrid koji se primenjuje u CLEARFIELD® tehnologiji proizvodnje
- Namenjen svim poljoprivrednicima koji imaju problem sa zakorovljenim parcelama
- Tolerantnost na pucanje mahuna smanjuje rizik od osipanja pre i u vreme žetve. Prinos će biti očuvan ukoliko dođe do odlaganja žetve.
- Nešto slabiji početni porast u odnosu na ostatak DEKALB portfolija čini ovaj hibrid pogodnim za ranu setvu, samim tim ne preporučuje se setva nakon 15.09.
- RLM7 gen i dupla otpornost na suhu trulež pruža proizvođačima zdrav usev i sigurnost da u jesen mogu odložiti prvi fungicidni tretman.

## KOMENTAR DEKALB FARMERA

*Već duži nizi godina sejem DEKALB® hibride uljane repice i svake godine uvek uvrstim u proizvodnju neki novi hibrid iz DK ponude. Prateći svoju proizvodnju do sada, najbolje su se pokazali Clearfield® hibridi, tako da su Clearfield® hibridi glavni nosioci moje proizvodnje.*



**DARKO LEPEDAT, Dobrica**

## KOMENTAR DEKALB FARMERA

*Mi sejemo uljanu repicu nakon soje. Biramo Clearfield® hibride jer tada nemamo problema na jesen sa žutilom lišća uljane repice zbog ostataka herbicida primenjenih u soji. Pored toga odličan su izbor za zakorovljene njive kako bi se očistile parcele.*

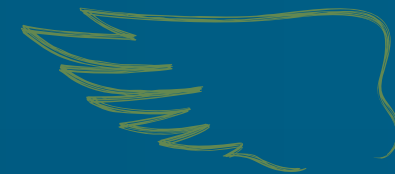


**RELJA KURJAČKI, Turija**



# DK EXSTORM

ZA SVE USLOVE PROIZVODNJE



**POGODAN ZA SVE  
PROIZVODNE USLOVE**



**TOLERANTNOST NA  
OSIPANJE**



**DUPLA TOLERANTNOST NA  
BOLEST SUVE TRULEŽI**

<b>POTENCIJAL ZA PRINOS</b>	1 2 3 4 5 6 7 8 9 10
<b>POČETNI PORAST</b>	1 2 3 4 5 6 7 8 9 10
<b>PREZIMLJAVANJE</b>	1 2 3 4 5 6 7 8 9 10
<b>TOLERANTNOST NA BOLESTI</b>	1 2 3 4 5 6 7 8 9 10
<b>TOLERANTNOST NA OSIPANJE</b>	1 2 3 4 5 6 7 8 9 10
<b>TOLERANTNOST NA POLEGANJE</b>	1 2 3 4 5 6 7 8 9 10
<b>RAZVOJ PRE ZIME</b>	1 2 3 4 5 6 7 8 9 10

## PRINOSI IZ PROIZVODNJE 2017

MILAN KONJEVIĆ Gornja Rogatica 4850 kg/ha

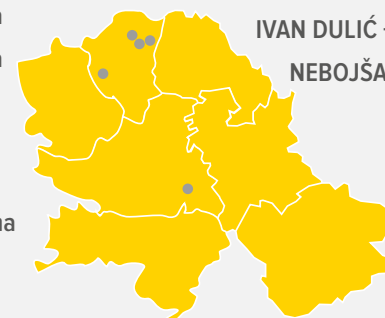
BAJA DRAŠKOVIĆ Gornja Rogatica 4300 kg/ha

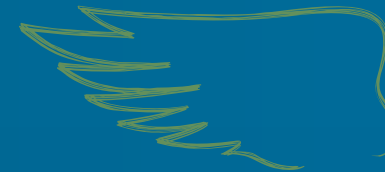
MILOVAN ŽDRNJA Novi Žednik 4700 kg/ha

IVAN DULIĆ Đurđin 4100 kg/ha

NEBOJŠA RADNIĆ Stari Žednik 4700 kg/ha

AD SLOGA Kać 5400 kg/ha





## PREPORUČENO VREME SETVE



## PREPORUČENI SKLOP (X1000 BILJAKA/HA)

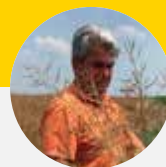


## KARAKTERISTIKE

- Karakteriše ga izuzetna stabilnost na peskovitim zemljištima
- Na peskovitijim zemljištima preporučuje se kasnija setva ili primena regulatora rasta zbog snažnog početnog porasta, dok se na težim zemljištima može sejati u ranijim agro rokovima
- Hibrid za sve uslove proizvodnje, stabilan sa odličnom fleksibilnošću na stresne uslove tokom vegetacije, izuzetno dobro reaguje na intenzivnu proizvodnju
- Dobro razvijen korenov sistem koji omogućava odlično prezimljavanje i brzi porast u proleće
- Dupla tolerantnost na bolest suve truleži (RLM 7 gen)
- Odlikuje ga tolerantnost na pucanje mahuna i mogućnost odložene žetve

## KOMENTAR DEKALB FARMERA

*Hibrid DK Exstorm sejem prvenstveno jer se odlikuje izuzetnim bočnim grananjem i potencijalom za prinos. Vrlo je adaptabilan na različitim terenima, ne raste previše visoko i ne poleže.*



**DRAGAN PETROVIĆ, Ilandža**

## KOMENTAR DEKALB FARMERA

*Zadnje dve godine sam radio redukovanu obradu zemljišta na peskovitom černozeu. Na predusevu pšenica ostvario sam neočekivano dobar prinos sa hibridom DK Exstorm. Prezadovoljan sam i oduševljen.*

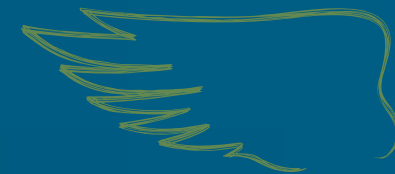


**MILAN OGNJENOVIĆ, Gornja Rogatica**



# DK EXPOWER

IZUZETAN POČETNI PORAST



**SNAŽAN  
POČETNI PORAST**



**TOLERANTNOST NA  
OSIPANJE**

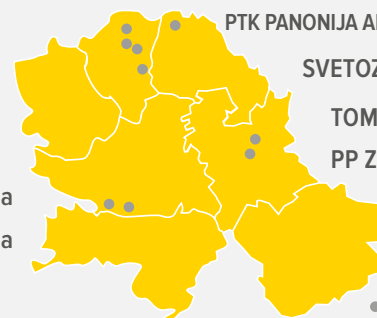


**DUPLA TOLERANTNOST NA  
BOLEST SUVE TRULEŽI**

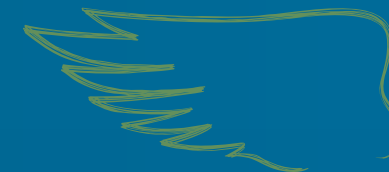
POTENCIJAL ZA PRINOS	1 2 3 4 5 6 7 8 9 10
POČETNI PORAST	1 2 3 4 5 6 7 8 9 10
PREZIMLJAVANJE	1 2 3 4 5 6 7 8 9 10
TOLERANTNOST NA BOLESTI	1 2 3 4 5 6 7 8 9 10
TOLERANTNOST NA OSIPANJE	1 2 3 4 5 6 7 8 9 10
TOLERANTNOST NA POLEGANJE	1 2 3 4 5 6 7 8 9 10
RAZVOJ PRE ZIME	1 2 3 4 5 6 7 8 9 10

## PRINOSI IZ PROIZVODNJE 2017

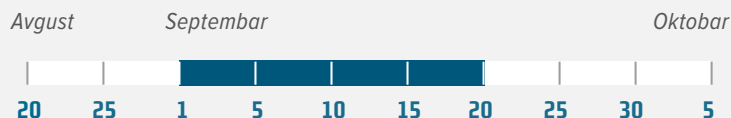
FRANJO DULIĆ Đurđin DK 4200 kg/ha  
MIROSLAV ORČIĆ Đurđin 4200 kg/ha  
MILAN KONJEVIĆ Gornja Rogatica 4200 kg/ha  
  
MARKO ČARNIĆ Begeč 4100 kg/ha  
SLAVIŠA BOROCKI Bačka Palanka 4390 kg/ha



IVICA RUDIĆ Tavankut 4200 kg/ha  
PTK PANONIJA AD MIRKO RAKETA Bačka Topola DK Expower 3700  
SVETOZAR JANČIĆ Srpski Krstur 3680 kg/ha  
TOMISLAV BAČIĆ Lukićevo 4200 kg/ha  
PP ZLATICA AD MATIJEVIĆ Lazarevo 4650 kg/ha  
  
MILOŠ PAVICA Petrovac na Mlavi DK Expower 3700



### PREPORUČENO VREME SETVE



### PREPORUČENI SKLOP (X1000 BILJAKA/HA)



### KARAKTERISTIKE

- Snažan početni porast i brz jesenji razvoj čine DK Expower dobar izbor za optimalnu i kasnu setvu.
- Prilikom setve u ranijem agro roku obavezna je primena regulatora rasta
- Izrazito stabilan i adaptabilan na svim tipovima zemljišta
- Razvijen korenov sistem koji omogućava dobro prezimljavanje pri niskim zimskim temperaturama
- Poligenska tolerantnost na bolest suve truleži
- Odlična tolerantnost na pucanje mahuna omogućava kasniju žetvu

### KOMENTAR DEKALB FARMERA

*Savršeni i perfektni DK hibridi uljane repice. Mahune ne pucaju i nema osipanja zrna. Možeš da zakasniš sa žetvom par dana i neće biti gubitka prinosa. Super su rodili i jako sam zadovoljan prinosom. Iako je bilo vetra i oluje, ljuske se nisu otvarale. Uspešno su prebrodili zimu. Narednu sezonu planiram da posejam veće površine pod DK hibridima uljane repice.*



**TOMISLAV BAČIĆ, Lukićevo**

### KOMENTAR DEKALB FARMERA

*Ja sam zadovoljan i sejem DEKALB hibrid DK Expower najviše zbog toga što mu mahune ne pucaju i nema rasipanja, u proleće ima lep početni porast i prezimljava dobro.*



**SPASA RISTIĆ, Bačka Palanka**



**MONSANTO SERBIA DOO NOVI SAD  
BUL. VOJVODE STEPE 84 21000 NOVI SAD**

**E-mail: [info.rs@monsanto.com](mailto:info.rs@monsanto.com)**

**[www.dekalb.rs](http://www.dekalb.rs)**

**YouTube.com : DEKALB SRBIJA**

**Facebook.com/DKCHIBRIDI**