

CROPAID®



Dobitnik nagrade
GROWER AWARD 2007

Natural Plant Antifreeze®

Prirodni biljni antifriz

Biološka zaštita biljaka protiv smrzavanja

- **povećava otpornost biljaka protiv hladnoće i smrzavanja**
- **povećava otpornost biljaka na vrućinu i sušu**
- **povećava prinos i kvalitetu**
- **štedi energiju, vodu, troškove i reducira CO₂**
- **koristi se u zatvorenom i na otvorenom prostoru**
- **koristi se kao prevencija, a ne spašava već ozljeđenu biljku**
- **primjenjiv kod svih biljnih kultura**

**prirodno
i sigurno
za okoliš**



Prednosti **CROPAID**-a:

- povećava prinos i kvalitetu
- povećava otpornost na smrzavanje do -7°C
- bolja tolerancija od naglih temperaturnih promjena
- lako se apsorbira preko lista i korjena biljke
- povećava fotosintezu

Djelovanje:

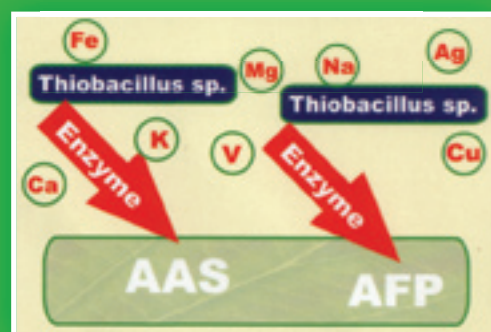
Apsorbiranjem **CROPAID**-a preko lista i korjena u kratkom vremenu biljka reagira povećanjem metaboličnog rasta i povećanjem sadržaja antifriz aminoskiselina, proteina, šećera, ulja, vitamina i minerala.

Sastav:

CROPAID NPA sadrži tri različita tipa Thiobacillus bakterija: T. Thiooxidans, T. Thioparus, T. Ferrooxidans. Pored toga sadrži i 60 minerala.

Činjenice koje govore za sebe:

U primjeni se **CROPAID** kao inovativno rješenje pokazao uspješnim što je i potvrđeno i brojnim nagradama u svijetu (npr. Grower Award 2007. u Engleskoj kao godišnja nagrada za tehničku izvrsnost).



Djelovanje **CROPAID**-a: proizvodnja antifriz aminoskiselina (AAS) i antifriz proteina (AFP)



Pokus sa ciklamama: u sredini je korišten **CROPAID**

CROPAID kod svih kultura u vrtu, vinogradu, povrtnjaku i voćnjaku može biti primijenjen kao zaštita od hladnoće i smrzavanja. Posebno značenje ima kao zaštita od ranih i kasnih mrazova.



TRAVNJACI

Prije no što sjeme ili travu posadite priredite teren tako da ga prekrijete atomiziranom maglicom CROPAID otopinom (100l vode na 1l CNPA). Tada usitnite eventualne grude blata te pograbbajte teren da ga izravunate. Posijte sjeme i primijeni-
niti gnojivo ili treset. Napravite mješavinu zemlje i pijeska (25% zemlje, 25% finog pijeska i 50% treseta) prosijte da dobijete finu strukturu, nanosite jednoliko na zemlju u visini 2 cm te povaljajte. Poslije tog zalijte po prvi puta sa 200l vode pomiješane s 1l CROPAIDA. Svakih 15 – 20 dana primijeniti atomiziranu otopinu 200 – 250l vode po 1l CROPAIDA preko trave dok sve ne potrošite. Ova količina će pokriti oko 1000m2 područja. Radeći tako, trava će biti jača i zelenija. Za najbolje rezultate poslije svake košnje ili svaki tjedan prskati istu otopinu. CROPAID nema efekta na žutoj travi, ako je već pri kraju života ili ako je trava preduga i prestara. Za vrijeme zime travo i stadioni trebali bi biti zeleni.

Prije sadnje umočite sjeme/sadnice u otopinu (450ml CROPAIDA razrijeđenog sa 100l vode). Primijeniti 7 i 15 dana prije sadnje i čim se pojavi cvatnja pošpricati atomiziranu maglicu po cijeloj biljci. U slučaju rizika od hladnoće i smrzavanja ponoviti svakih 7 – 10 dana, a da bi poboljšali urod i kvalitetu primijeniti svakih 15 dana.



JAGODE

Prije sadnje umočite gomolj u otopinu (450ml CROPAIDA razrijeđenog sa 100l vode) ili poprskati kao finu maglicu. Slijedeća primjena bi se trebala obaviti prskanjem atomizirane maglice preko svih listova kad se počnu pojavljivati. U slučaju rizika od hladnoće i smrzavanja primjena bi se trebala ponoviti svakih 7 – 10 dana.

Prije sadnje umočite gomolj u otopinu (450ml CROPAIDA razrijeđenog sa 100l vode) ili poprskati kao finu maglicu. Slijedeća primjena bi se trebala obaviti prskanjem atomizirane maglice preko svih listova kad se počnu pojavljivati. U slučaju rizika od hladnoće i smrzavanja primjena bi se trebala ponoviti svakih 7 – 10 dana.



KRUMPIR

Prije sadnje umočite gomolj u otopinu (450ml CROPAIDA razrijeđenog sa 100l vode) ili poprskati kao finu maglicu. Slijedeća primjena bi se trebala obaviti prskanjem atomizirane maglice preko svih listova kad se počnu pojavljivati. U slučaju rizika od hladnoće i smrzavanja primjena bi se trebala ponoviti svakih 7 – 10 dana.

Prije sadnje umočite gomolj u otopinu (450ml CROPAIDA razrijeđenog sa 100l vode) ili poprskati kao finu maglicu. Slijedeća primjena bi se trebala obaviti prskanjem atomizirane maglice preko svih listova kad se počnu pojavljivati. U slučaju rizika od hladnoće i smrzavanja primjena bi se trebala ponoviti svakih 7 – 10 dana.



REZANO CVIJEĆE

Za otvorena polja i staklenike kad je rizik od hladnoće i smrzavanja u svakom stadiju rasta CROPAID (450ml/100l voda) bi trebalo primijeniti prskanjem maglice preko lišća. Preporuča se napraviti početni test za slučaj promjene boje pa u tom slučaju izbjegavajte prskanje po pupovima i cvjetovima. CROPAID će produžiti život rezanom cvijeću u slučaju da je voda u vazi bila pomiješana s CROPAIDOM kao što je gore opisano i ako je lišće bilo prskano svakih 15 dana prije rezanja.

pa u tom slučaju izbjegavajte prskanje po pupovima i cvjetovima. CROPAID će produžiti život rezanom cvijeću u slučaju da je voda u vazi bila pomiješana s CROPAIDOM kao što je gore opisano i ako je lišće bilo prskano svakih 15 dana prije rezanja.



KUĆNE I VRTNE LONČANICE

Da bi se zaštitile od hladnoće i smrzavanja i reducirao rizik na minimum pomiješati 500ml CROPAIDA sa 100l vode i poprskati finu maglicu po cijeloj vrtnoj lončanici. Da se poboljša izgled kućnih lončanica prskajte svakih 15 dana.

Da bi se zaštitile od hladnoće i smrzavanja i reducirao rizik na minimum pomiješati 500ml CROPAIDA sa 100l vode i poprskati finu maglicu po cijeloj vrtnoj lončanici. Da se poboljša izgled kućnih lončanica prskajte svakih 15 dana.



JABUKE I KRUŠKE

Ovaj tip voća trebalo bi tretirati prvi put odmah nakon otpadanja listova u jesen. Da bi se zaštitili od hladnoće i smrzavanja druga primjena bi trebala biti obavljena kad se pupovi mijenjaju u cvijet i mladi plod. Primjena u proljeće zahtjeva predviđanje i praćenje vremenske prognoze da bi se prskalo najkasnije 2 dana prije rizika od smrzavanja. Koristiti 500ml CROPAIDA razrijeđenog sa 100l vode. Kad su proletne hladnoće prošle i prošla opasnost od smrzavanja primijenite CROPAID svakih 15-20 dana da poboljšate ulaz minerala te čvrstoću i kvalitetu biljke.

Ovaj tip voća trebalo bi tretirati prvi put odmah nakon otpadanja listova u jesen. Da bi se zaštitili od hladnoće i smrzavanja druga primjena bi trebala biti obavljena kad se pupovi mijenjaju u cvijet i mladi plod. Primjena u proljeće zahtjeva predviđanje i praćenje vremenske prognoze da bi se prskalo najkasnije 2 dana prije rizika od smrzavanja. Koristiti 500ml CROPAIDA razrijeđenog sa 100l vode. Kad su proletne hladnoće prošle i prošla opasnost od smrzavanja primijenite CROPAID svakih 15-20 dana da poboljšate ulaz minerala te čvrstoću i kvalitetu biljke.

CROPAID može reducirati točku smrzavanja biljke za 7°C.

Poprskati atomiziranu maglicu preko cijele biljke dok se sve ne potroši. Da bi se poboljšala kvaliteta i prinos primijeniti pri cvatnji i nastaviti prskati svakih 15 dana.

Uvijek razrijediti CROPAID s vodom za sve aplikacije, za najbolje rezultate uvijek koristiti nekloriranu vodu. Ako to nije moguće čekajte dok nivo klora bude minimalan prije nego pomiješate CROPAID s vodom u spremniku. Ne miješati s vodom koja ima pH nivo iznad 7,0.

CROPAID će imati različiti efekt na različitim biljkama. To je ovisno o starosti biljke, genetici, okolini, uvjetima i temperaturi tla, te ovisno o biljnim gnojivima koji su prije primijenjeni u tlu. Ne može svaka biljka proizvesti antifriz proteine i aminokiseline. Ako je u stanju proizvesti i koju, CROPAID će potencirati da ih proizvede više ili sve.

Koncentrirani CROPAID ima pH vrijednost 1,9 – 2,1 što je kiselo i ne smije se miješati sa kemikalijama i pesticidima s pH većim od 7 ili sa močivima jer će doći do blokade opreme za puverizaciju pa će CROPAID izgubiti efekt.

Izaberite mirno vrijeme za primjenu CROPAIDA. Osim ako poslije primjene ne padne jaka kiša, CROPAID će pružiti zaštitu biljci nakon 6 sati.

Za najbolju zaštitu primijeniti CROPAID dva dana prije hladnog vremena, jedna aplikacija bar 6 sati prije smrzavanja dati će dobru zaštitu.



TREŠNJE, NEKTARINE, MARELICE

Koristite 500ml CROPAIDA razrijeđenog sa 100l vode za sve primjene. Prva primjena bi trebala biti u jesen kad padne lišće. Slijedeća primjena u proljeće kad pupovi počnu rasti te još jedna primjena u vrijeme cvatnje. Pratiti vremensku prognozu i primijeniti bar 2 dana prije hladnoće i smrzavanja.

Koristite 500ml CROPAIDA razrijeđenog sa 100l vode za sve primjene. Prva primjena bi trebala biti u jesen kad padne lišće. Slijedeća primjena u proljeće kad pupovi počnu rasti te još jedna primjena u vrijeme cvatnje. Pratiti vremensku prognozu i primijeniti bar 2 dana prije hladnoće i smrzavanja.



RAJČICA, PAPRIKA, PLAVI PATLIĐAN

Ova skupina biljaka bi trebala biti prvi put tretirana kad je sjeme. Prije sadnje sjeme treba staviti na suhu i čistu krpu i poprskati otopinom od 500ml CROPAIDA razrijeđenog sa 100l vode. Dobro promiješati i pričekati da se dobro osuši prije sadnje. Drugu aplikaciju primijeniti ako postoji rizik od smrzavanja kad isključuju biljke. Za poboljšanje prinosa i kvalitete primijeniti pri cvatnji i nastaviti prskati svakih 15 – 20 dana.

Ova skupina biljaka bi trebala biti prvi put tretirana kad je sjeme. Prije sadnje sjeme treba staviti na suhu i čistu krpu i poprskati otopinom od 500ml CROPAIDA razrijeđenog sa 100l vode. Dobro promiješati i pričekati da se dobro osuši prije sadnje. Drugu aplikaciju primijeniti ako postoji rizik od smrzavanja kad isključuju biljke. Za poboljšanje prinosa i kvalitete primijeniti pri cvatnji i nastaviti prskati svakih 15 – 20 dana.



SALATA

Prva primjena kad sjeme isključuju. Poslije primijeniti 2 dana prije mogućeg rizika od smrzavanja. Koristite 450ml CROPAIDA razrijeđenog sa 100l vode svakih 15 – 20 dana.



MRKVA, PASTRNJAK

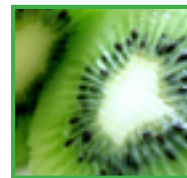
Prije sisanja sjeme staviti na suhu i čistu krpu i poprskati otopinom /500ml na 100l vode/. Dobro promiješati i osušiti prije sadnje. Druga aplikacija: poslije klijanja ako postoji rizik od smrzavanja za poboljšanje prinosa i kvalitete primijeniti svakih 15 dana.

Prije sisanja sjeme staviti na suhu i čistu krpu i poprskati otopinom /500ml na 100l vode/. Dobro promiješati i osušiti prije sadnje. Druga aplikacija: poslije klijanja ako postoji rizik od smrzavanja za poboljšanje prinosa i kvalitete primijeniti svakih 15 dana.



GRAH, SLANUTAK, GRAŠAK

Prije sjette poprskati sjeme sa 450ml CROPAIDA razrijeđenog sa 100l vode i dobro promiješati. Druga aplikacija treba biti obavljena poslije klijanja ako postoji rizik od smrzavanja. Primjena u vrijeme cvatnje svakih 15 – 20 dana da se poboljša ulaz minerala, prinos i otpornost.



KIWI

Za zaštitu od hladnoće primijeniti dva puta u jesen u razmacima 15 – 20 dana. U proljeće primijeniti kad se pojave pupovi. Slijedeća aplikacija tijekom cvatnje. DA se poboljša unos minerala, prinos, otpornost primijeniti svakih 15 – 20 dana. Koristiti 500ml CROPAIDA razrijeđenog sa 100l vode.

Za zaštitu od hladnoće primijeniti dva puta u jesen u razmacima 15 – 20 dana. U proljeće primijeniti kad se pojave pupovi. Slijedeća aplikacija tijekom cvatnje. DA se poboljša unos minerala, prinos, otpornost primijeniti svakih 15 – 20 dana. Koristiti 500ml CROPAIDA razrijeđenog sa 100l vode.



CITRUS VOĆE I VOĆKE KOJIMA NE PADA ČIŠĆE

Prva primjena u jesen kad raste voće, druga primjena jedan tjedan prije berbe, treća primjena ako postoji rizik od smrzavanja u vrijeme proljeća. Koristiti 500ml CROPAIDA razrijeđenog sa 100l vode za poboljšanje prinosa i otpornosti primijeniti svakih 15 – 20 dana.

Prva primjena u jesen kad raste voće, druga primjena jedan tjedan prije berbe, treća primjena ako postoji rizik od smrzavanja u vrijeme proljeća. Koristiti 500ml CROPAIDA razrijeđenog sa 100l vode za poboljšanje prinosa i otpornosti primijeniti svakih 15 – 20 dana.



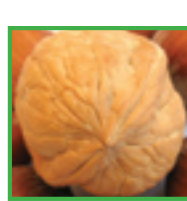
ŠLJIVA

Prva primjena u jesen kad otpadne lišće, u proljeće kad pupovi počnu rasti i u vrijeme cvatnje. Primijeniti svakih 7 – 15 dana ako postoji rizik od smrzavanja. Da se poboljša prinos primjena svakih 15 – 20 dana. Koristiti 500ml razrijeđenih sa 100l vode.



VINOVA LOZA

Prva aplikacija u jesen kad padne sve lišće, primijeniti 2 dana prije hladnoće, u proljeće kad se otvaraju pupovi kad su mladice oko 10 – 20 cm. Za poboljšanje prinosa primjena svakih 15 – 20 dana. Koristiti 500ml razrijeđenih sa 100l vode.



ORAH

Za zaštitu mladih biljaka, muških i ženskih cvjetova od hladnoće prva aplikacija treba biti na početku proljeća u vrijeme pupanja. Poslije toga primijeniti 2 dana prije rizika od hladnoće, za poboljšanje otpornosti i prinos primijeniti svakih 15 – 20 dana. Koristiti 500ml razrijeđenih sa 100l vode.



LJEŠNJAK

Prva primjena u jesen kad otpadne lišće, druga na kraju zime. Ako nema hladnoća pojava plodova bi bilo dobro vrijeme za primjenu. Za poboljšanje otpornosti i prinosa primijeniti svakih 15 – 20 dana. Koristiti 500ml razrijeđenih sa 100l vode.



KUPUSNJAČE

Ovaj tip biljaka bi trebalo prskati prije sadnje. Zbog voštanih listova koristite opremu za prskanje koja stvara finu maglicu radi boljeg prijanjanja. Za poboljšanje ulaza minerala, prinosa i otpornosti primijenite svakih 15 – 20 dana. Koristiti 500ml razrijeđenih sa 100l vode.

CROPAID®

ZAGREB

e-mail: plodovi-zemlje@zg.t-com.hr
fax. (01) 34 75 700

PLODOVI ZEMLJE d.o.o.

www.plodovizemlje.hr
www.cropaid.com

DALMACIJA

e-mail: plodovi.zemlje@si.t-com.hr
fax. (022) 331 972, tel. 098 347 482