



**PIONEER®**

# ULJANA REPICA 2019



# POŠTOVANI POLJOPRIVREDNICI,

Već je poznato da je tvrtka Pioneer postala sastavni dio nove tvrtke Corteva agriscience™. Lider smo u proizvodnji visokokvalitetnog sjemena kukuruza, suncokreta, soje i naravno uljane repice.

Uljana repica postala je jedna od osnovnih kultura i stav prema toj kulturi uvelike se promijenio zadnjih godina. Ulaganja u proizvodnju daleko su veća, ali samim time i očekivanja. Da bi ostvarili dobre rezultate, pored pravilne i izbalansirane gnojidbe, zaštite od bolesti i štetnika vrlo važno je izabrati najbolje hibride koji će donijeti maksimalan profit.

U posljednje tri godine promijenili smo cjelokupni sortiment hibrida uljane repice i danas vam nudimo najbolje, moderne hibride s kojima smo napravili iskorak po pitanju prinosa, stabilnosti prinosa, osipanja i tolerantnosti na bolesti. Uz dobro poznate i vrlo dobro prihvaćene nove hibride PT271, PT264 u ponudi imamo i nešto raniji PT234. Od MAXIMUS® hibrida tu je odličan hibrid PX113, te novi **Clearfield®** hibrid PT279CL.

Velika novost ove godine je sjeme tretirano insekticidom Lumiposa®. Radi se o potpuno novom insekticidu s novom aktivnom tvari koja onemogućava kontrakciju mišića kod štetnika. Zahvaljujući ovakvom mehanizmu djelovanja Lumiposa® osigurava trenutnu zaštitu od štetnika.

Osim sjemena tretiranog s Lumiposom u ponudi ostaje osnovni tretman + tretman bio stimulatorom LumiBio Kelta. Sjeme tretirano LUMIBIO KELTOM omogućava mladoj biljci jači razvoj korijena, bolje usvajanje hranjiva, uniformnije biljke i naravno na kraju veći prinos.

Zahvaljujemo svima na dosadašnjem povjerenju i nadamo se uspješnoj suradnji i dobrim rezultatima u godinama koje slijede.

Clearfield® je zaštitni znak tvrtke BASF.



## INSEKTICID ZA TRETIRANJE SJEMENA

### Lumiposa® na prvi pogled

Lumiposa® je sistemski insekticid za tretiranje sjemena koji je razvijen radi zaštite mladih biljaka uljane repice od štetnika. Biljke su brzo zaštićene od napada štetnika što omogućava bolji rast i razvoj biljke.

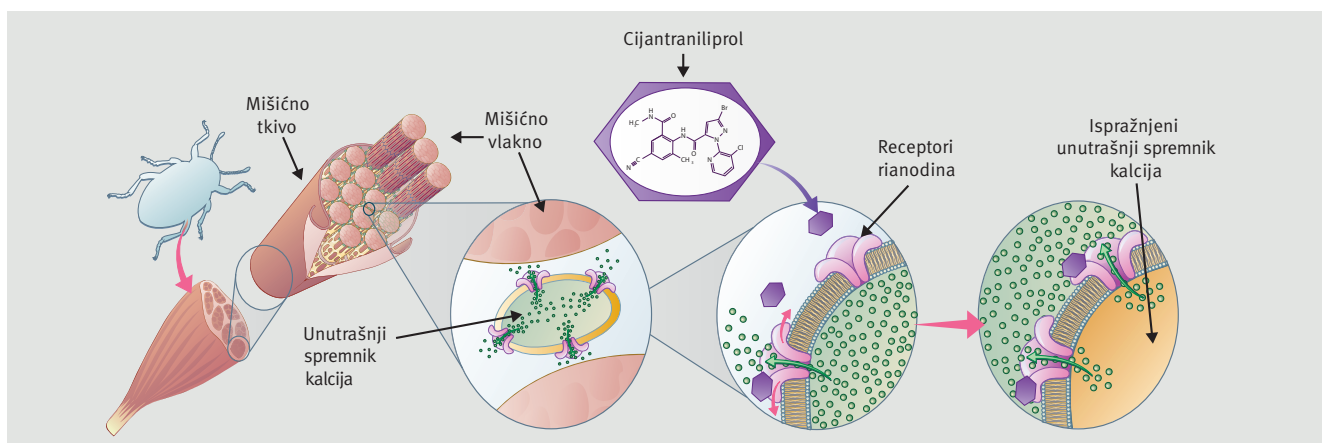
Kultura	Ozima uljana repica
Djelovanje	Phyllotreta sp. (Buhači krstašica) Psylliodes chrysocephala (Buhač) Delia radicum (Mala kupusova muha) Athalia rosae L. (Repičina osa krstašica)
Aktivna tvar	Cijantraniliprol
Količina primjene	50 µg aktivne tvari po sjemenu ili 1.6 l na 100 kg sjemena
Formulacija	625 g/l koncentrirana suspenzija za tretiranje sjemena (FS)
IRAC grupa	28
Mehanizam djelovanja	Ometanje mišićne funkcije što dovodi do brzog prestanka ishrane štetnika, smanjuje njihovu pokretljivost i na kraju dovodi do uginuća

### PREDNOSTI PREPARATA Lumiposa®

- Lumiposa® je novi insekticid za tretiranje sjemena koji sadrži aktivnu tvar cijantraniliprol
- Pruža izvanrednu zaštitu od najvažnijih štetnika uljane repice
- Lumiposa® doprinosi boljem razvoju uljane repice za siguran prinosa
- Novi mehanizam djelovanja u tretiranju sjemena stvara preduvjet da je Lumiposa® idealno sredstvo za borbu protiv rezistentnosti
- Lumiposa® ima povoljan eko toksikološki profil i minimalan utjecaj na korisne insekte ako se koristi u skladu sa preporukama
- Novo sredstvo u programima Integralne kontrole štetnika (IPM)

### Mehanizam djelovanja

Cijantraniliprol aktivna tvar u preparatu Lumiposa® aktivira receptore rianodina kod štetnika koji imaju važnu ulogu u funkciji mišića. Kontrakcija mišića zahtjeva kontrolirano oslobađanje kalcija iz unutar staničnih spremnika u citoplazmu. Cijantraniliprol se veže za receptore rianodina i uzrokuje nekontrolirano oslobađanje kalcija. To dovodi do prestanka kontrakcija mišića i prestanka ishrane štetnika. Zahvaljujući ovakvom mehanizmu djelovanja Lumiposa® osigurava skoro trenutnu zaštitu od ishrane štetnika iako oni mogu izgledati još aktivni.



**NOVO!**



**LumiGEN™** OMOGUĆAVA LUMIBIO KELTA

## LUMIBIO KELTA – NOVI BIOSTIMULATOR RASTA ZA TRETIRANJE SJEMENA

### Što je LUMIBIO KELTA?

LUMIBIO KELTA novi je biostimulator rasta koji dovodi do:

- Poboljšanja fizioloških funkcija, imunološkog sustava i razvoja biljaka
- Djeluje snažno u početnim fazama rasta i razvoja biljaka
- Rezultati u praksi su gotovo identični u različitim zemljama

### Kako djeluje LUMIBIO KELTA?

Djeluje izravno na sjeme i metabolički sustav, koji omogućuje:

- Bolji i brži početni razvoj mladih biljaka
- Potiče rast korijena koji pomaže biljci uzimanje dovoljno hranjiva za uspješno prezimljavanje
- Poboljšani metabolizam i vitalnost biljaka
- Bolju otpornost na stresne uvjete
- Formiranje većeg prinosa po hektaru

### Koje su praktične prednosti tretmana LUMIBIO KELTA?

- Brže klijanje i nicanje s boljim i intenzivnijim razvojem korijenovog sustava
- Bolja apsorpcija i iskorištenje hranjivih tvari
- Poboljšana tolerancija na prezimljavanje
- Manja osjetljivost na bolesti i štetnike

# PT271



VISOK PRINOS



VISOK SADRŽAJ  
ULJA



ODLIČNA  
TOLERANTNOST  
NA BOLESTI

- Predstavnik je nove generacije hibrida koja se odlikuje značajnim iskorakom po pitanju prinosa i agronomskih karakteristika u odnosu na stari sortiment
- Pokazuje odličnu stabilnost u različitim uvjetima uzgoja
- Odlične je tolerantnosti na bolesti osobito na Phomu
- Dobro podnosi niske temperature tijekom zime, a vegetativni porast kreće vrlo intenzivno u proljeće
- Grananje je vrlo dobro, a posebno u slučaju prorijeđenog sklopa
- Hibrid namijenjen za visoko intenzivnu proizvodnju

*“Uljana repica jedna je od najznačajnijih kultura na mojem gospodarstvu. S obzirom na nešto veće površine uvijek sijem nekoliko hibrida. PT271 odličan je hibrid i sijem ga na 30% površina dok ostatak zauzima PT264.”*



**ERNEST SABO**

# PT264



VISOK PRINOS



VISOK SADRŽAJ  
ULJA



ODLIČNA  
TOLERANTNOST  
NA BOLESTI

- Spada u novu generaciju visoko produktivnih hibrida
- Izuzetne je stabilnosti i prilagodljivosti u različitim uvjetima proizvodnje
- Visoke je tolerantnosti na bolesti, osobito Sclerotiniu
- Zbog brzog porasta u jesen, može se sijati u kasnijim rokovima sjetve
- Karakterizira ga odlična tolerantnost na niske temperature te intenzivan porast u proljeće
- Cvate nešto kasnije, dok je dozrijevanje ujednačeno s izuzetnom tolerantnosti na osipanje zrna
- Hibrid namijenjen za visoko intenzivnu proizvodnju

*„PT264 postao je hibrid broj 1 u proizvodnji uljane repice. Odlične agronomске karakteristike i rezultati najbolje pokazuju da je riječ o vrhunskom hibridu.“*



**PAVLE IŽAK**

# PT234



VISOK PRINOS



VISOK SADRŽAJ  
ULJA



ODLIČNA  
TOLERANTNOST  
NA BOLESTI

- Novi je visokorodni hibrid ranije grupe dozrijevanja namijenjen za intenzivnu proizvodnju
- Posjeduje odličan agronomski paket, tolerantnost na bolesti, ravnomjerno dozrijevanje, a osipanje zrna svedeno je na minimum
- Hibrid karakterizira vrlo brzi proljetni porast
- Ostvaruje vrlo visok sadržaj ulja u suhoj tvari

*“PT234 odličan je raniji hibrid uljane repice. Imam ga na svojim parcelama već drugu godinu i odličan je izbor za ranije rokove sjetve.”*



**IVAN VALENTIĆ**

# PX113

PIONEER  
**MAXIMUS**<sup>®</sup>  
HIBRIDNA ULJANA REPICA



VISOK PRINOS



VISOK SADRŽAJ  
ULJA



ODLIČNA  
TOLERANTNOST  
NA BOLESTI

- Nova generacija MAXIMUS<sup>®</sup> hibrida s vrlo visokim potencijalom rodnosti
- Hibrid ima odličnu tolerantnost na polijeganje, niske temperature tijekom zime i ekonomski najznačajnije bolesti
- Preporuča se za prve rokove sjetve

*“MAXIMUS<sup>®</sup> hibridi uvijek su bili izazov u proizvodnji uljane repice. Koliko je neka tehnologija uspješna najbolje se može vidjeti u stresnim godinama kao što je bila 2019. PX113 pokazao se kao odličan izbor upravo u najtežim uvjetima.”*



**DAMIR ŠAMBAREK**

# PT279CL



VISOK PRINOS



VISOK SADRŽAJ  
ULJA



ODLIČNA  
TOLERANTNOST  
NA BOLESTI



TOLERANTNOST NA HERBICID

- Najnoviji je predstavnik **Clearfield®** hibrida uljane repice u sortimentu Pioneer-a
- Odlikuje ga visoki potencijal i stabilnost prinosa, te visok udio ulja (48,5%)
- PT279CL ima ubrzani porast u jesen i odličan je izbor za kasnije rokove sjetve, naročito ako se kasni s agrotehničkim rokovima ili za tla gdje je poželjan brzi početni razvoj
- Dobro podnosi niske temperature tijekom zime te je odlične tolerantnosti na najznačajnije bolesti
- **Clearfield®** tehnologija omogućava odličnu kontrolu i fleksibilnost u zaštiti od korova
- Nasljednik je dobro poznatog hibrida PT200CL

*“Clearfield® tehnologija pruža fleksibilnost i efikasnu zaštitu od korova što je jedan od preduvjeta visokih prinosa u žetvi. PT279CL predstavnik je nove generacije CL hibrida i dobra zamjena za stari PT200CL”.*



**STJEPAN BRATALJENVIĆ**

## PREPORUČENI SKLOPOVI SJETVE I VRIJEME SJETVE (ZRNA/m<sup>2</sup>)

RANO		SREDNJE		KASNO	
		45	PT279CL	50	
45	PT271	50			
		45	PT264	50	
45	PT234	50			
45	PX113	50			
Datum sjetve:					
20. 8.		26. 8.		10. 9.	15. 9.

## PROLJETNI PORAST

RANI	SREDNJI	KASNI	VRLO KASNI
		PX113	
	PT279CL		
		PT271	
	PT264		
		PT234	
Kod konvencionalnih hibrida u proljeće počinje ranije			

## DOZRIJEVANJE I SAVJET ZA ŽETVU

RANO	NORMALNO - SREDNJE	KASNO
	PX113	
	PT279CL	
		PT271
		PT264
	PT234	
Skala dozrijevanja: 4 - 5 dana		

**GLAVNE AGRONOMSKE KARAKTERISTIKE PIONEER HIBRIDA ULJANE REPICE**

Hibrid	PT279CL	PT271	PT264	PT234	PX113
Tip hibrida	Konvencionalni hibrid <b>Clearfield®</b> tehnologija	Konvencionalni hibrid	Konvencionalni hibrid	Konvencionalni hibrid	MAXIMUS® hibrid
Glavna karakteristika	Visokopriinosni hibrid sa iznadprosječnim sadržajem ulja	Visokopriinosni hibrid za intezivnu proizvodnju	Visokopriinosni hibrid za intezivnu proizvodnju	Vrlo visoki prinosi i odlična tolerantnost na bolesti	Dobar prinos i stabilnost proizvodnje
Dužina vegetacije hibrida	Srednje kasni	Srednje kasni	Srednje kasni	Srednje rani	Srednje rani
Prinos	Vrlo visoki	Vrlo visoki	Vrlo visoki	Vrlo visoki	Visoki
Sadržaj ulja	Vrlo visoki	Vrlo visoki	Vrlo visoki	Vrlo visoki	Vrlo visoki
Otpornost na polijeganje	Dobra	Dobra	Odlična	Iznadprosječna	Iznadprosječna
Visina biljke (cm)	160 - 170	160 - 170	165 - 175	160 - 175	135 - 145
Sadržaj glukoziinolata (µmol/g)	10,5 - 15,0	12 - 15	12 - 15	12 - 14	12,0 - 14,0
<b>AGROTEHNIČKE KARAKTERISTIKE</b>					
Preporučeni sklop u sjetvi (sjemenki/m <sup>2</sup> )	50	50	50	50	45
Optimalni sklop (proljeće) biljaka/ m <sup>2</sup>	35 - 45	35 - 45	35 - 45	35 - 45	35 - 45
Rana sjetva	-	Da	Da	Da	Da
Kasna sjetva	Da	Da	Da	Da	Da
Jesenski porast	Vrlo brzi	Umjereno brzi	Vrlo brzi	Umjereno brzi	Umjereno spor, prostratum tip
Jesen – upotreba regulatora rasta	Ovisno o datumu sjetve i vremenskim uvjetima	Ovisno o datumu sjetve i vremenskim uvjetima	Ovisno o datumu sjetve i vremenskim uvjetima	Ovisno o datumu sjetve i vremenskim uvjetima	-
Proljeće – upotreba regulatora rasta	Preporučljivo - niže biljke, jače grananje	Preporučljivo - niže biljke, jače grananje	Preporučljivo - niže biljke, jače grananje	Preporučljivo - niže biljke, jače grananje	-
Porast u proljeće	Srednje rani	Rani	Srednje rani	Srednje rani	Kasni
Vrijeme cvatnje	Srednje rano	Srednje rano	Srednje kasno	Srednje rano	Srednje kasno



# Lontrel™ 300

## HERBICID

### Klopivalid 300 g/l, tekući koncentrat za otopinu (SL)

**Lontrel™ 300** je selektivni sistemski herbicid za suzbijanje širokolisnih korova iz porodica glavočika, štitarki i mahunarki. Djeluje kao folijarni herbicid i prodire kroz lisnu površinu. Apsorpcija se preko lista odvija brzo, te ga nekoliko sati nakon primjene kiša ne može isprati. Uspješan je u suzbijanju jednogodišnjih i višegodišnjih korova.

#### Spektar djelovanja:

širokolisni korovi iz porodice glavočika (Asteraceae), štitarki (Umbelliferae) i mahunarki (Leguminosae), npr.:  
 pelinolisna ambrozija (*Ambrosia artemisiifolia*)  
 kužnjak (*Datura stramonium*)  
 dikica (*Xanthium* spp.)  
 osjak (*Cirsium* spp.)  
 kamilica (*Matricaria* spp.)  
 jarmen (*Anthemis* spp.)  
 samonikli suncokret (*Helianthus annuus*)

poljski svinjak (*Sonchus* spp.)  
 obični kostriš (*Senecio vulgaris*)  
 grahorice (*Vicia* spp.)  
 djeteline (*Trifolium* spp.)  
 lucerne (*Medicago* spp.) i mnogi dr.

Tretiranje (u proljeće) se obavlja nakon nicanja usjeva, kada se korovi nalaze u razvojnoj fazi 2 - 6 listova, tj. sve do faze usjeva do prije otvaranja cvjetnih pupova.

Doze za primjenu u ozimoj uljanoj repici su 0,2-0,33 l/ha. U ranijoj fazi korova sredstvo se koristi u nižoj, a u kasnijoj fazi u višoj preporučenoj količini.

Karenca je osigurana vremenom primjene!

**Pakiranje: 200 ml; 1 l**

# Reldan™ 22 EC

## INSEKTICID

**RELDAN™ 22 EC** odlikuje vrlo brzo početno djelovanje. Na štetne kukce djeluje kontaktno i želučano.

Za suzbijanje repičinog sjajnika (*Melighetes aeunus*) koristi se u količini 1,5 l/ha, uz utrošak vode 200 – 400 l/ha.

Sredstvo se smije primijeniti najkasnije 7 dana prije cvatnje (BBCH 59).

Dozvoljena je jedna primjena tijekom vegetacije.

Karenca je osigurana vremenom primjene!

**Pakiranje: 200 ml, 1 l**

# FARMERI



## PROMOTORI ZA HRVATSKU

### Istok

**Davor Ostrihon**

098 718 796 / davor.ostrihon@europe.pioneer.com

**Igor Imrović**

091 8832 239 / igor.imrovic@europe.pioneer.com

**Marijan Nekić**

091 5285 688 / marijan.nekic@europe.pioneer.com

**Željko Đaković**

091 1211 975 / zeljko.dakovic@europe.pioneer.com

**Romeo Jukić**

098 348 993 / romeo.jukic@europe.pioneer.com

### Sjever

**Saša Jerković**

091 794 0043 / sasa.jerkovic@europe.pioneer.com

**Tomislav Virag**

091 591 0930 / tomislav.virag@europe.pioneer.com

**Goran Severović**

098 164 9786 / goran.severovic@europe.pioneer.com

**Antun Bermanec**

098 646 214 / antun.bermanec@europe.pioneer.com

**Josip Kušeček**

091 551 5884 / josip.kusecek@europe.pioneer.com

### Jug

**Predrag Ilić**

091 2988 754 / predrag.ilic@europe.pioneer.com

**Leopold Cvetan**

091 2988 756 / leopold.cvetan@europe.pioneer.com

**Ivan Lilek**

091 593 49 09 / ivan.lilek@europe.pioneer.com

**Dalibor Doležal**

098 825 213 / dalibor.dolezal@europe.pioneer.com

**Nikola Dulikravić**

098 921 5870 / nikola.dulikravic@europe.pioneer.com

**Zdenko Šestak**

098 1752 672 / zdenko.sestak@europe.pioneer.com

**Josip Žatečki**

098 1828 195 / josip.zatecki@europe.pioneer.com

**Krešo Tomanović**

098 9430 153 / kreso.tomanovic@europe.pioneer.com

## IZBOR HIBRIDA ULJANE REPICE ZA SJETVU 2019.

Hibrid ULJANE REPICE	Potrebno biljaka u žetvi/m <sup>2</sup>	Potrebno zrna / ha	Sjetvena površina (ha ili k.j.)	Potrebna broj vreća
PT279CL <small>Clearfield®</small>	35 - 45	500 000		
PT271	35 - 45	500 000		
PT264	35 - 45	500 000		
PT234	35 - 45	500 000		
PX113 <small>MAXIMUS®</small>	30 - 40	450 000		



**CORTEVA**<sup>TM</sup>  
agriscience

**PIONEER SJEME d.o.o.**  
Florijana Andrašeca 18a  
10000 Zagreb, Hrvatska  
Tel: +385 (01) 29 58 000, 29 58 005  
Fax: +385 (01) 29 88 745, 29 88 746  
[www.corteva.hr](http://www.corteva.hr)