

# Stomp® Aqua

Provjeren herbicid  
s novom, učinkovitijom  
mikrokapsuliranom  
formulacijom



 **BASF**  
We create chemistry





### **Stomp® Aqua**

je herbicid namijenjen suzbijanju jednogodišnjih uskolisnih korova i smanjenju zakorovljenosti jednogodišnjim širokolisnim korovima u voćarstvu, vinogradarstvu, povrtlarstvu, ratarstvu, industrijskom i ukrasnom bilju.



Stomp® Aqua je selektivan kontaktni i zemljišni herbicid namijenjen suzbijanju jednogodišnjih uskolisnih korova i smanjenju zakorovljenosti jednogodišnjim širokolisnim korovima.

## Profil proizvoda Stomp® Aqua

Kulture	Primjena u voćarstvu, vinogradarstvu, povrtlarstvu, ratarstvu, industrijskom i ukrasnom bilju
Aktivna tvar	Pendimetalin, 455 g/l
Formulacija	Inkapsulirana suspenzija (CS)
Način djelovanja	Kontaktno i zemljišno
Količina primjene	2 - 4,3 l/ha (ovisno o kulturi)
Razdoblje primjene	Razvojni stadiji: 30-65
Broj primjena u vegetacijskoj sezoni	1
Utrošak vode	200-600 l/ha
Način primjene	Prskanje traktorskim i leđnim prskalicama
Veličine pakiranja	50 ml, 100 ml, 200 ml, 500 ml, 1 l, 5 l, 10 l

### Stomp® Aqua

- Široka primjena.
- Za učinkovito suzbijanje uskolisnih i širokolisnih korova.
- Brzo početno i produljeno djelovanje.
- Primjeren za sve sustave uzgoja.
- Visoka tolerancija na kultivirane biljke.

## Primjena sredstva Stomp® Aqua

Stomp® Aqua je selektivan kontaktni i zemljišni herbicid namijenjen suzbijanju jednogodišnjih uskolisnih korova i smanjenju zakorovljenosti jednogodišnjim širokolisnim korovima u:

☛ **naranči, limunu, mandarini, grejpu, pomelu (citrus maxima)** usmjerenim prskanjem između redova sađenja u proljeće ili jesen, prije nicanja korova u količini 2,5 - 3,0 l/ha;

**Ograničenje:** Prilikom primjene sredstva Stomp® Aqua potrebno je izbjeći kontakt sa zelenim dijelovima agruma.

☛ **jabuci, kruški, breskvi, nektarini, marelici** usmjerenim prskanjem između redova sađenja u vrijeme mirovanja vegetacije, prije nicanja korova u količini 2,5 - 3,0 l/ha;

☛ **vinovoj lozi** usmjerenim prskanjem između redova sađenja u vrijeme mirovanja vegetacije, prije nicanja korova u količini 2,5 - 3,0 l/ha;

☛ **jagodi** prije sadnje kulture na otvoreno uz inkorporaciju ili u postojećem nasadu u vrijeme mirovanja vegetacije u količini 2,5 - 3,0 l/ha;

☛ **mrkvi** nakon sjetve, a prije nicanja kulture (pre-em) u količini 2,0 - 2,5 l/ha;

☛ **luku i češnjaku** nakon nicanja kulture (post-em) kada se kultura nalazi u stadiju razvoja 'biča' (BBCH 10) u količini 2,5 - 3,0 l/ha;

☛ **rajčici, kupusu, brokoli, cvjetači i zelenoj salati** prije presađivanja kulture uz inkorporaciju u količini 2,5 - 3,0 l/ha;

☛ **artičoki** prije presađivanja kulture uz inkorporaciju ili u postojećem nasadu u vrijeme mirovanja vegetacije (prije novog porasta kulture) na golo tlo prije nicanja korova u količini 2,0 - 2,5 l/ha;

☛ **grašku** nakon sjetve, a prije nicanja kulture (pre-em) u količini 2,5-3,0 l/ha;

☛ **grašku i bobu (namijenjenima za sušenje zrna)** prije sjetve kulture uz

inkorporaciju ili nakon sjetve, a prije nicanja kulture (pre-em) u količini 2,0 - 2,5 l/ha;

☛ **pamuku** prije sjetve kulture uz inkorporaciju ili nakon sjetve, a prije nicanja kulture (pre-em) u količini 3,6 - 4,3 l/ha;

☛ **suncokretu i soji** nakon sjetve, a prije nicanja kulture (pre-em) u količini 2,5 - 3,0 l/ha;

☛ **krumpiru** nakon sjetve, a prije nicanja kulture (pre-em) u količini 2,5 - 3,0 l/ha;

☛ **duhanu** prije presađivanja kulture uz inkorporaciju u količini 2,5 - 3,0 l/ha;

☛ **pšenici, ječmu, raži, pšenoraži i kukuruzu** nakon sjetve, a prije nicanja kulture (pre-em) u količini 2,5 - 3,0 l/ha;

☛ **ukrasnom bilju (rasadnici, ukrasno drveće)** nakon presađivanja u zasnovanim nasadima, usmjerenim prskanjem između redova sađenja, prije nicanja korova u količini 2,0 - 3,0 l/ha.

**Ograničenje:** Sredstvo Stomp® Aqua ne smije se primjenjivati na ukrasnim biljkama koje su cijepljene ili su u stadiju intenzivnog rasta ili u cvatnji. Kod primjene sredstva Stomp® Aqua na ukrasne biljke prije cijepjenja ili cvatnje biljaka treba voditi računa o tome da je sustav korijena pravilno formiran u tlu.

Predložene vrste ukrasnim biljaka: tuja smaragd (*Thuja occidentalis*), vrsta (*Prunus* sp.), Leyland čempres (*Cyprissocyparis leylandii*), hudike (*Viburnum* sp.), glog (*Crataegus* sp.), božikovina (*Ilex* sp.), jorgovan (*Syringa vulgaris*), magnolija (*Magnolia grandiflora*), hrast (*Quercus* sp.), palma (*Phoenix* sp.), bor (*Pinus*



sp.), bijela topola (*Populus alba*), platan javorolistni (*Platanus occidentalis*), žalosna vrba (*Salix babylonica*), crni orah (*Juglans nigra*),

rododendron (*Rhododendron* sp.), šimšir (*Buxus* sp.), kamelija (*Camelia japonica*), gardenia (*Gardenia jasminoides*), dunjarica (mušmulica) (*Cotoneaster* sp.), čempres (*Cupressus sempervirens*), japanska kurika (*Euonymus japonicus*), vatreni trn (*Pyracantha coccinea*), forcizija (*Forsythia intermedia*), vrtni hibiskus (*Hibiscus syriacus*), smreka (*Juniperus* sp.), lavanda (*Lavandula angustifolia*), tobirovac (*Pittosporum tobira*), mirta (*Myrtus communis*), oleandar (*Nerium oleander*), palma (*Chamaerops* sp.), fotinia (*Photinia* sp.), kalina (*Ligustrum* sp.), lovor (*Laurus nobilis*), juka (*Yucca* sp.), bršljan (*Hedera helix*), pelargonija (*Pelargonium* sp.), jasmnin (*Jasminum* sp.) neka vrsta pokrivača tla (*Myoporum parviflorum*), frezija (*Fressia* sp.), ljiljan (*Lilium* sp.), božur (*Paeonia* sp.), glicinija (*Wisteria* sp.).

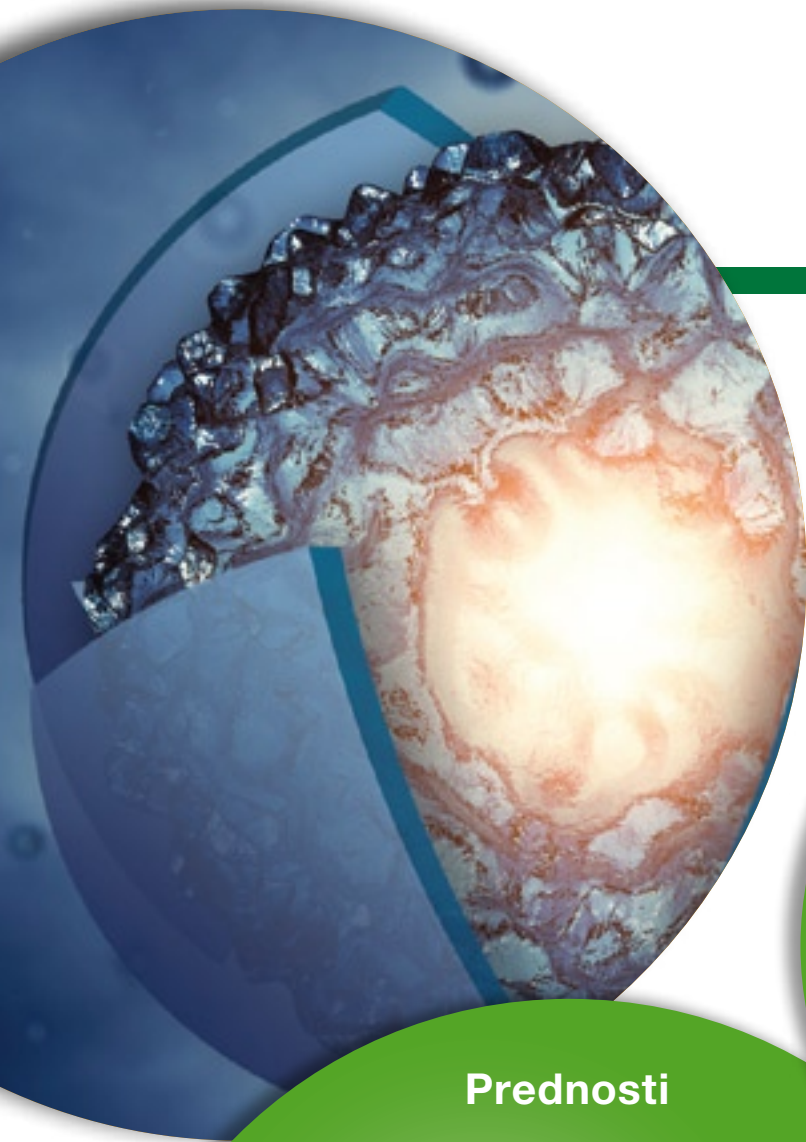
Stomp® Aqua djeluje na korovne vrste koje se nalaze u stadiju nicanja ili se nalaze u ranom razvojnom stadiju (kotiledoni).

Niže količine sredstva treba primijeniti na lakšim tlima (tla s manjim sadržajem organske tvari) te na manje zakorovljenim tlima, a više količine sredstva primijeniti na srednje teškim i/ili teškim tlima (tla srednjeg do visokog sadržaja organske tvari) te na tlima s većom zakorovljenošću.

Kod primjene maksimalno odobrenih količina sredstva Stomp® Aqua, ovisno o sastavu odnosno plodnosti tla, moguća je pojava prolaznog kašnjenja u rastu biljaka, posebno u uvjetima visoke vlage tla i niskih temperatura.







## Značajke i prednosti uporabe Stomp® Aqua

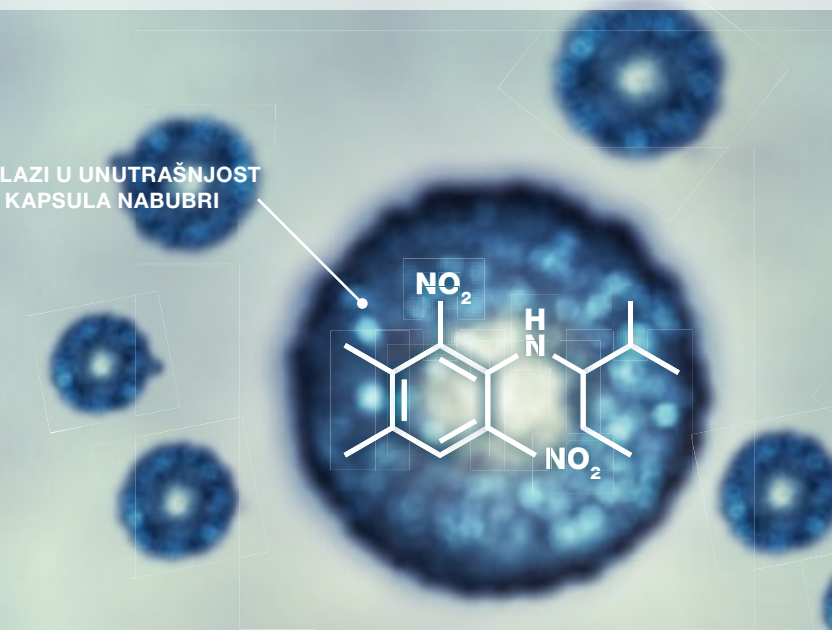
### Značajke

- Formulacija u obliku mikro kapsule u vodenoj suspenziji.
- Bez organskih otapala.
- Visoka učinkovitost za različite vrste tla i u različitim klimatskim uvjetima.

### Prednosti

- Nepostojana boja; ne pušta mrlje i lagano se uklanja iz svih površina.
- Brzo početno i produljeno djelovanje, postepeno oslobađanje djelatne tvari.
- Veća učinkovitost za slabije pripremljena tla i prisutnost organskih ostataka.
- Potrebna manja količina sredstva.
  - Potreban manji volumen vode za primjenu.
  - Manje otpadne ambalaže.

VODA PRELAZI U UNUTRAŠNJOST KAPSULE, KAPSULA NABUBRI



## Stomp® Aqua — inovativna formulacija

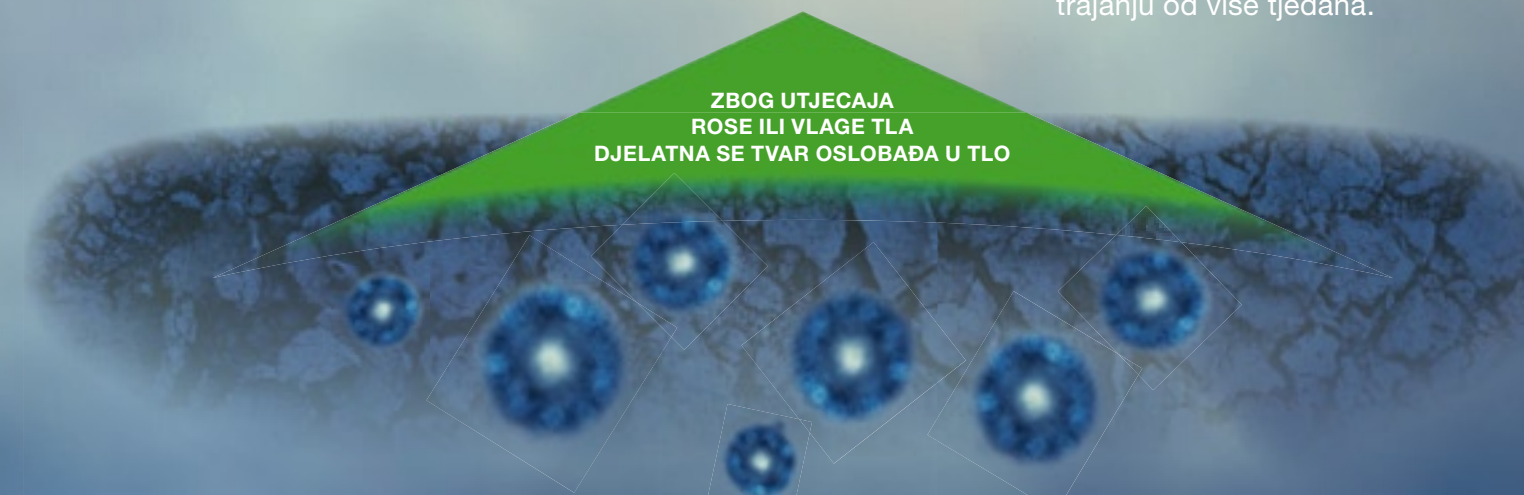
Djelatna tvar sredstva nalazi se u kapsulama u vodenoj suspenziji.

Kod razrjeđivanja s vodom (priprema mješavine za prskanje) dio kapsula nabubri, kod prskanja prsne i oslobađa djelatnu tvar. Prskana na listove biljki, djelatna tvar djeluje odmah na način da sprječava daljnju podjelu stanica korova. Korov odumre zbog folijarnog učinka djelatne tvari izravno na nadzemni dio biljke.

Preostali dio neaktiviranih kapsula pada na tlo.

Zbog utjecaja rose ili vlage tla, kapsule postepeno popucaju. Oslobođena djelatna tvar koja ulazi u tlo zaustavlja staničnu diobu korjenastog dijela – herbicidni učinak putem tla. Budući da je proces postepen, postizemo nadzor nad korovom u trajanju od više tjedana.

ZBOG UTJECAJA ROSE ILI VLAGE TLA DJELATNA SE TVAR OSLOBAĐA U TLO





## Stomp® Aqua — lakša primjena

### UTJECAJ SREDSTVA NA OBOJENOST MATERIJALA

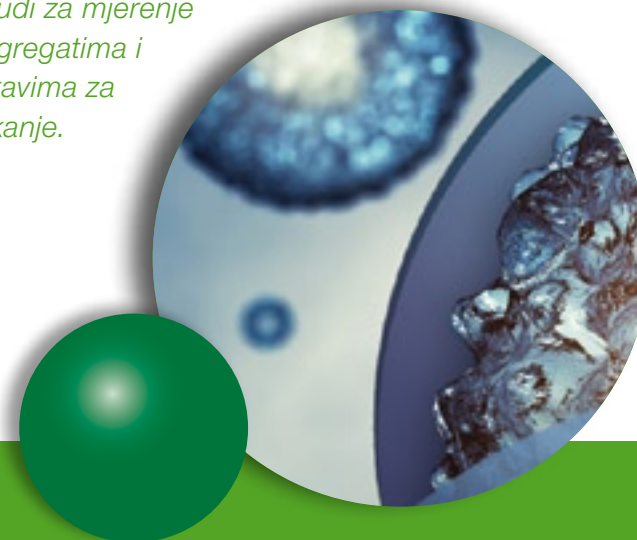
#### Osobine stare formulacije

- Pendimetalin je intenzivno žuto narančaste boje (dinitroanilini).
- Tvar se snažno veže za brojne materijale.
- U prodiranju joj pomaže aromatska otopina u formulaciji EC.
- Ako se prolije, više manje nemoguće ju je odstraniti.

#### Prednosti Stomp® Aqua

- Djelatna tvar zaštićena je u mikro kapsulama sve do njihova oslobađanja u polju.
- Formulacija omogućava lakše ispiranje i minimalnu obojenost mješavine za prskanje.
- Boja je vodootporna, čišćenje je brže i lakše, bez ostataka na posudi za mjerenje te agregatima i sustavima za prskanje.

Općenito, uporabom Stomp® Aqua smanjuje se obojenost, dok je za ispiranje i čišćenje potrebno kraće vrijeme. Stomp® Aqua ne ostavlja mrlje na betonu, sredstvo s lakoćom odstranimo s odjeće ili s rukavica.



Koncentrat Stomp® Aqua izlije se u lijevak za punjenje.

Posuda za mjerenje oprana vodom posve je čista.

Oprana posuda za mjerenje nakon uporabe Stomp® 400 SC.

## Stomp® Aqua — prvi izbor za minimalnu obradu tla

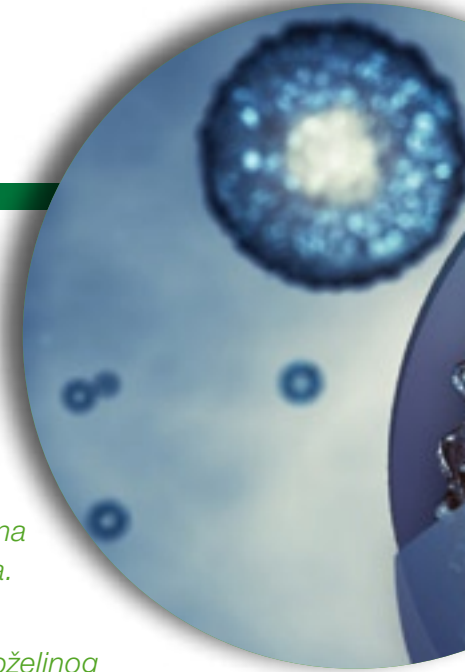
### VEZIVANJE PENDIMETALINA ZA BILJNI OTPAD

#### Osobine stare formulacije

- Učinkovitost brojnih herbicida smanjuje prisutnost slame i ostataka prethodnih kultura.
- Djelatna tvar pendimetalin veže se za celulozu u biljnom otpadu.
- Zbog vezivanja s biljnim otpadom udio djelatne tvari herbicida je smanjen.
- Smanjen je učinak herbicida.

#### Prednosti Stomp® Aqua

- Djelatna tvar pendimetalin zaštićena je u mikro kapsulama.
- Mikro kapsule štite djelatnu tvar od nepoželjnog vezivanja za biljni otpad.
- Učinak herbicida nakon oslobađanja iz mikro kapsula izravno u tlo nije smanjen.



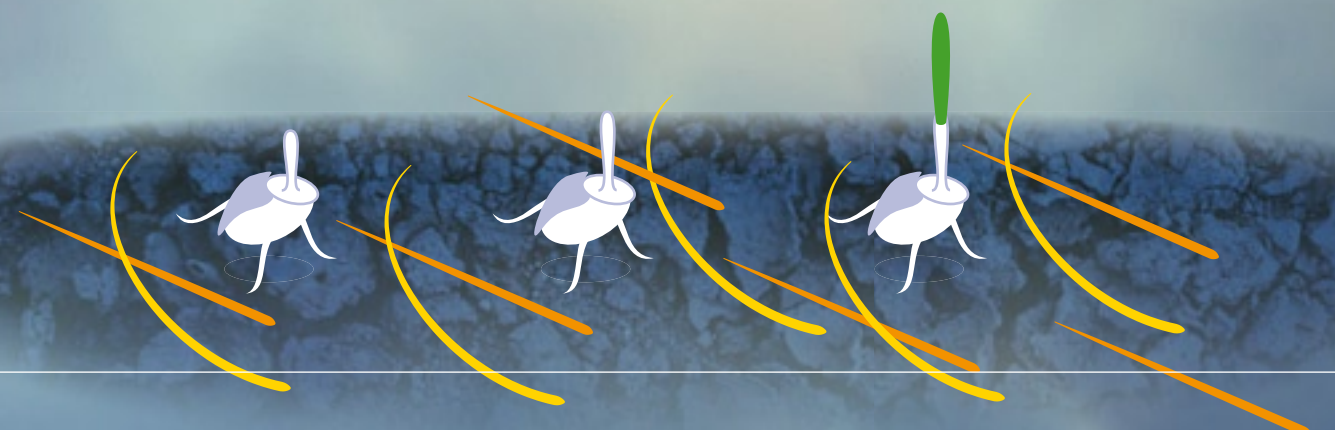
## Formulacija Stomp® Aqua — prednosti proizvoda za minimalnu obradu tla

### OZIME ŽITARICE

STOMP® AQUA VEĆA UKUPNA UČINKOVITOST HERBICIDA

SMANJENO VEZIVANJE DJELATNE TVARI ZA ORGANSKE OSTATKE

VISOKA I POUZDANA UČINKOVITOST ČAK I KOD NEUJEDNAČENE PRIPREME TLA – JAMSTVO ZA OPTIMALAN PRINOS

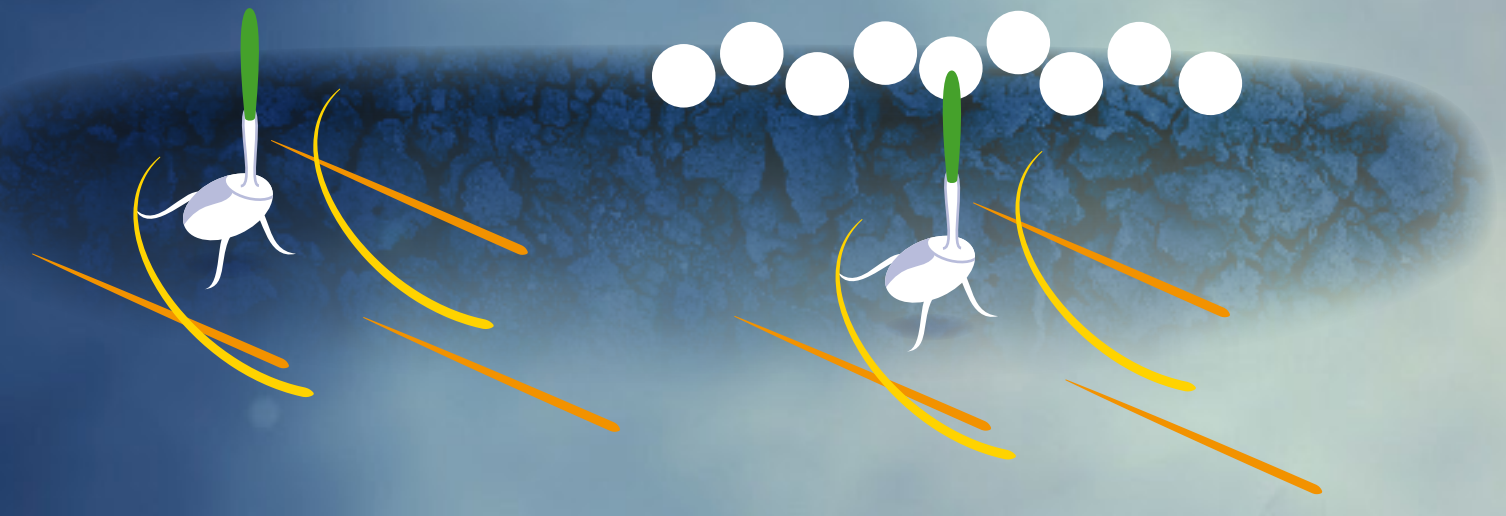




## Stomp® Aqua — manja izloženost kultiviranih biljki

FORMULACIJA NA BAZI  
VODE BEZ ANORGANSKIH  
OTAPALA

DJELATNA TVAR OSTAJE NA POVRŠINI TLA I POSTEPENO SE  
OSLOBAĐA – TOLERANCIJA NA KULTIVIRANE BILJKE JE VIŠA  
(POBOLJŠANA JE SELEKTIVNOST)



## Formulacija Stomp® Aqua u novoj, ekološkoj, BASF-ovoj ambalaži — Učinkovita i jednostavna uporaba

### EKOLOŠKA AMBALAŽA BASF – ZNAČAJKE I PREDNOSTI

**CENTRALNO OTVARANJE**  
Izlijevanje bez kлокotanja.  
Lakše ispiranje i pražnjenje.  
Ubrzan postupak.



**ISTAKNUT LOGOTIP**  
Jamstvo za izvornu kakvoću  
proizvoda.  
Zaštita od krivotvorine.

**BEZ ZAŠTITNE FOLIJE**  
Ugrađeno brtvljenje.  
Bez indukcijske brtve.  
Smanjuje opasne ostatke.  
Sigurnije i lakše otvaranje.



**KONTAKTNA POVRŠINA**  
Držanje i ulijevanje bez klizanja.  
Sigurno pražnjenje.

**FLEKSIBILNA RUČKA**  
Ergonomski oblikovana.  
Okretna ručka.



**LAGANA IZVEDBA**  
Posuda od tanjeg materijala.  
Manja težina.  
Lakše gnječenje nakon uporabe.

## Stomp® Aqua — poboljšava učinkovitost prinosa

Kombinacija napredne BASFove tehnologije,  
suspencija mikro kapsula, ekološko  
pakiranje i smanjeno doziranje poboljšavaju  
učinkovitost i pouzdanost prinosa.

### Stomp® Aqua

Optimalna iskoristivost  
radnog vremena uz  
veću ekonomičnost  
i pouzdanost.

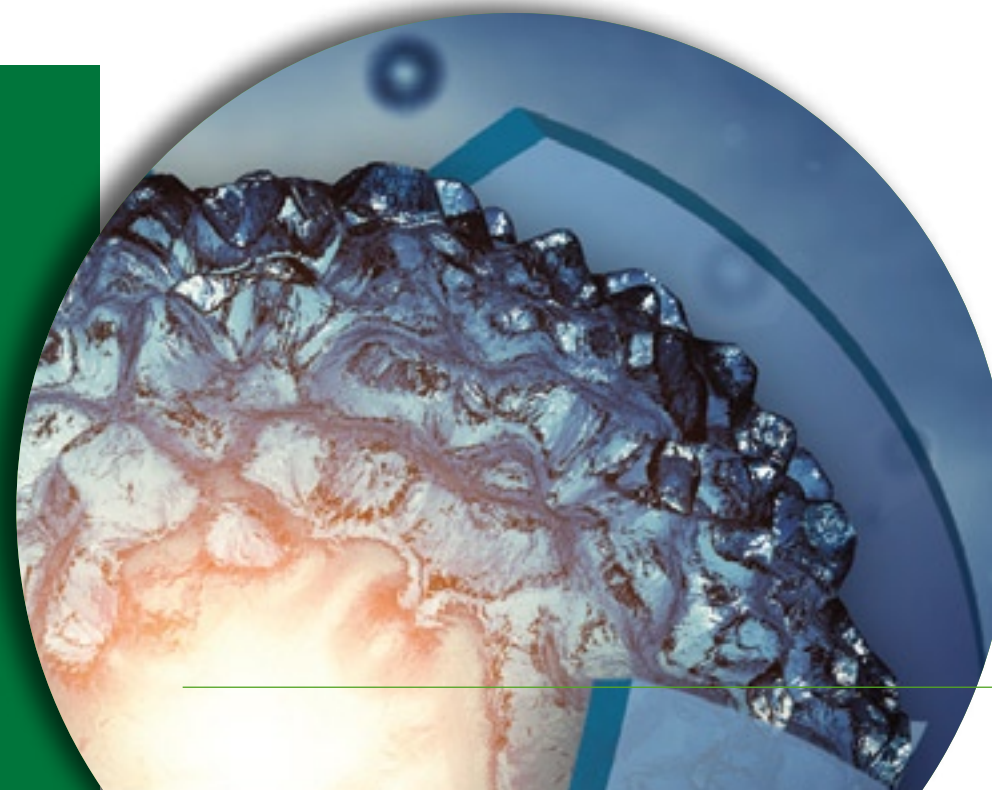
### Mišljenja korisnika

*'Znatno olakšano ulijevanje  
i brže ispiranje u odnosu  
na staru formulaciju. Kod  
djelomično praznih posuda  
koje stoje neko vrijeme, na  
površini se ne stvara kora.'*

*'Nema problema –  
ne ostavlja mrlje.'*

*'Općenito brže punjenje,  
lakše ulijevanje i lakše  
 ispiranje. Manje vremena  
potrebno je za ulijevanje  
i ispiranje. Sredstvo  
Stomp® Aqua bez  
poteškoća brzo očistimo u  
mlaznicama i ne uzrokuje  
njihovo začepljenje.'*

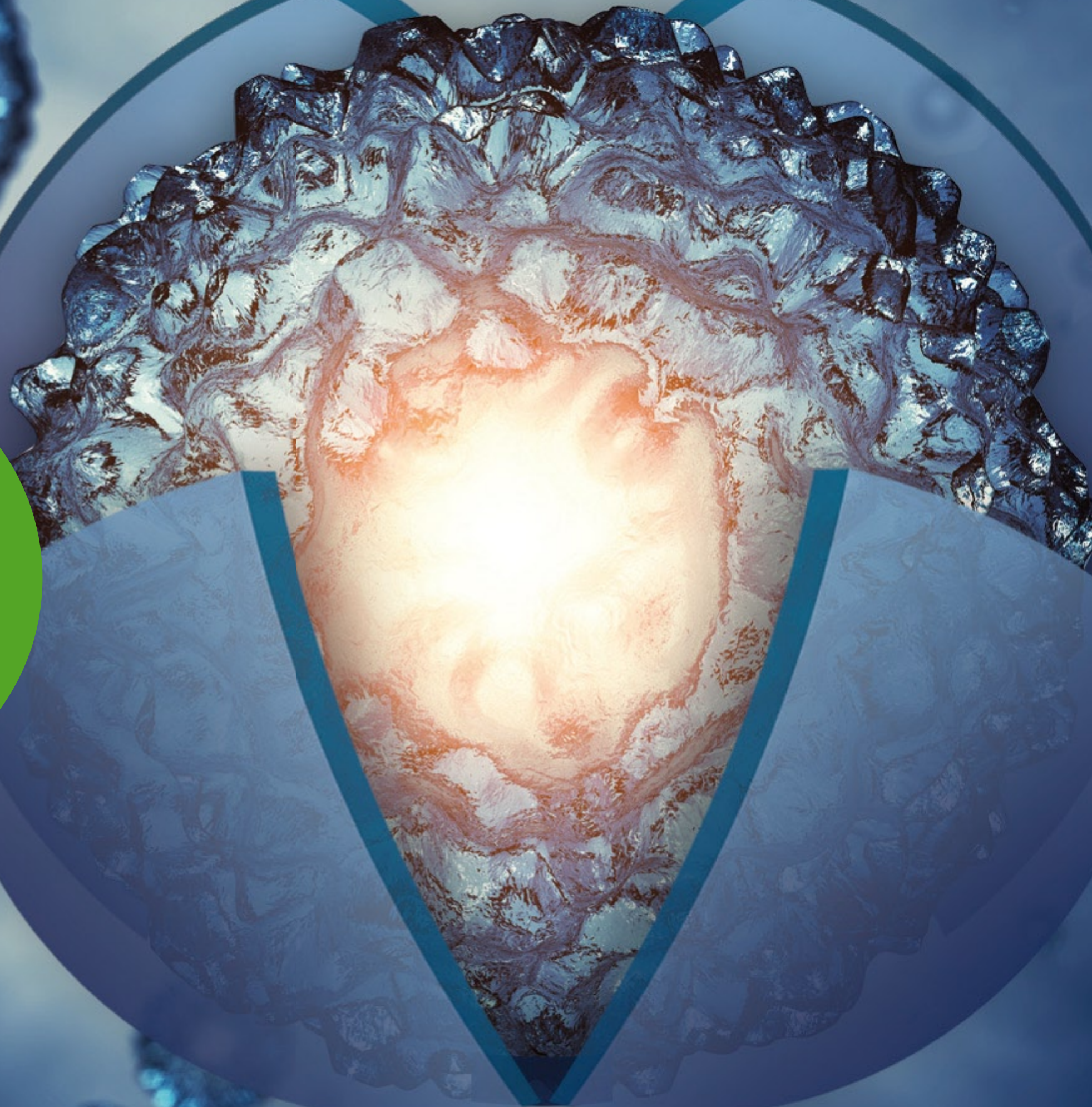
*'Željenu površinu  
poprskamo znatno  
brže nego sa starom  
formulacijom. Velika  
ušteta vremena.'*





### Stomp® Aqua

- ⊕ *Brže punjenje agregata za prskanje i ispiranje ambalaže.*
- ⊕ *Brže čišćenje opreme za prskanje.*
- ⊕ *Manji volumen otpadne ambalaže.*
- ⊕ *Pouzdana djelovanje herbicida.*







## Tehnička podrška

### Agrotim - BASF Croatia d.o.o.

#### Maria Mikas

Tehnička podrška

- Zadarska županija
- Šibensko-kninska županija
- Splitsko-dalmatinska županija
- Dubrovačko-neretvanska županija
- Hercegovina

Mob.: +385 99 6000 020

E-mail: maria.katalinic@basf.com



#### Robert Bačaj

Tehnička podrška

- Virovitičko-podravska županija
- Krapinsko-zagorska županija
- Varaždinska županija
- Koprivačko-križevačka županija
- Bjelovarsko-bilogorska županija
- Međimurska županija

Mob.: +385 98 481 435

E-mail: robert.bacaj@basf.com



#### Martin Androšević

Tehnička podrška

- Požeško-slavonska županija
- Brodsko-posavska županija
- Osječko-baranjska županija
- Vukovarsko-srijemska županija

Mob.: +385 99 4818 505

E-mail: martin.androsevic@basf.com



#### Petar Šoda

Tehnička podrška

- Zagrebačka županija
- Sisačko-moslavačka županija
- Karlovačka županija
- Primorsko-goranska županija
- Ličko-senjska županija
- Istarska županija

Mob.: +385 98 251 076

E-mail: petar.soda@basf.com



#### Nikola Ettinger

Tehnički menadžer

Ivana Lučića 2a, 10000 Zagreb

Tel.: +385 1 600 00 21

Faks: +385 1 600 00 90

E-mail: nikola.ettinger@basf.com



Za sva pitanja i savjete slobodno nazovite naš tim za podršku. Tu smo za vas!





[www.agro.basf.hr](http://www.agro.basf.hr)

Pronađite sve informacije o našim proizvodima, programima zaštite različitih kultura i novostima u svijetu zaštite bilja.

Zastupnik i distributer:

**BASF Croatia d.o.o.**

I. Lučića 2a, 10000 Zagreb

T 01 6000 000, F 01 6000 090

[www.agro.basf.hr](http://www.agro.basf.hr)