

8R/8RT SERIJA

POTAKNUT POTREBOM ZA VIŠE



JOHN DEERE

NOTHING RUNS LIKE A DEERE

DAJE VAM ONO NAJVAŽNIJE



Zadivljujuća performansa, s najboljom kabinom, optimalnom udobnosti, niskim troškovima rada i maksimalno iskorištenim vremenom. Ovo su stvari koje smatrate najvažnijima. I sve one utjelovljene su u najmodernijim John Deere traktorima serije 8R i 8RT.



SADRŽAJ

Uvod.....	2
Pregled	4
Učinkovitost traktora.....	6
Motori	8
AutoPowr mjenjač	10
e23 mjenjač.....	12
Bolja trakcija, ILS i gume.....	14
Balastiranje.....	16
8RT traktori gusjeničari - gusjenice.....	18
8RT traktori gusjeničari - udobnost vožnje.....	20
Kabina CommandView III	22
Intuitivni upravljački elementi	24
Upravitelj postavkama	26
Udobnost vožnje (ILS, HCS, Active Seat).....	28
LED rasvjeta.....	30
PV, hidraulika i podizne poluge.....	32
Napredno navođenje i precizna poljoprivredna rješenja.....	34
Osjetnik za gnojivo	37
Connectivity Inside.....	38
Dijelovi i servis	40
Nepoljodjelske primjene	42
Tehnički podaci	44
Izdanja i Connectivity paketi	51

SNAGA DA URADITE VIŠE

Visoka gustoća snage u kombinaciji s visokim omjerom snage motora (do maks. 450 ks motora s IPM-om) osiguravaju brzinu i učinkovitost. Brojne opcije podizne poluge i PV-a čine 8R seriju traktora također iznimno svestranom.

NISKI TROŠKOVI RADA

Trajan DPF i dugi servisni intervali.

UDOBNOST

Udobna i tiha kabina sa senzacionalno niskih 68 dB(A).

PERFORMANSA

Učinkovit 9,0-litarski motor s visokom izlaznom snagom, filtar čestica dizela (DPF) i tehnologija selektivne katalitičke redukcije (SCR) za visok dinamički odziv motora.

UDOBNOST U TEŠKIM UVJETIMA

AirCushion ovjes na traktoru serije 8RT za najudobniju vožnju.



GUSJENICE IZRAĐENE DA TRAJU

Camso Durabuilt gusjenice jamče veću otpornost na trošenje.

ROBUSTAN U EKSTREMNIM UVJETIMA

Poliuretanski srednji valjci za teške uvjete rada stvaraju manje topline pod velikim opterećenjima i imaju duži vijek trajanja.

PERFORMANSA I RADNI VIJEK

Optimizirana geometrija vodilice za maksimalnu vodeću površinu povećava performansu u primjenama na padinama.

PRECIZNO POLJODJELSTVO

StarFire 6000 prijamnici isporučuju se s poboljšanim rasponom signala. Posve novi SF3 signal odlikuje se ponovljivosti u sezoni s točnosti od +/- 3 cm.

JEDNOSTAVNA UPORABA

CommandCenter 4. generacije s 10-inčnim zaslonom na dodir

360° OSVJETLJENJE

22 LED svjetla omogućuju optimalnu vidljivost.

BRZA AŽURIRANJA SOFTVERA

Bolja točnost i stabilnost signala prijamnika Triple StarFire 6000 čak i u uvjetima zasjenjenosti.

KVALITETA VOŽNJE I POGONA

Neovisan ovjes prednje osovine (ILS) plus ActiveSeat ili ovjes kabine te sustav upravljanja ActiveCommand Steering (ACS)

SNAŽNA HIDRAULIKA

Šest stražnjih SCV-ova, dostatan kapacitet dizanja za sve poslove plus kapacitet uzimanja ulja od 90 l.

MOĆ IZBORA

16-brzinski PowerShift, izuzetno učinkovit e23 mjenjač ili bezstupnjeviti AutoPowr.

SAVRŠENO URAVNOTEŽEN

Gume od 2,15 m osiguravaju izvrstan prijenos snage uz savršenu podjelu težine 55:45.



NEVIĐENA UČINKOVITOST

Traktor 8R koristi daleko manje tekućina nego bilo koji drugi traktor u njegovoj klasi prema neovisnom DLG PowerMix testiranju.

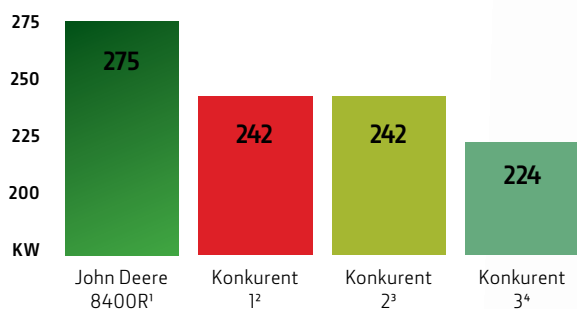
MODEL	NAZIVNA SNAGA MOTORA (97/68EC)	MAKS. SNAGA MOTORA S IPM-OM (97/68EC)	TIP MOTORA	OPCIJE MJENJAČA: 1 – e23 MJENJAČ 2 – AUTOPOWR 3 – 16-BRZINSKI POWERSHIFT (IZUZEV RT MODELA)
8245R	245	290	9,01PSS	1/2/3
8270R	270	316	9,01PSS	1/2/3
8295R	295	332	9,01PSS	1/2/3
8320R/RT	320	368	9,01PSS	1/2/3
8345R/RT	345	394	9,01PSS	1/2
8370R/RT	370	420	9,01PSS	1/2
8400R	400	450	9,01PSS	1

IZVANREDNA UČINKOVITOST

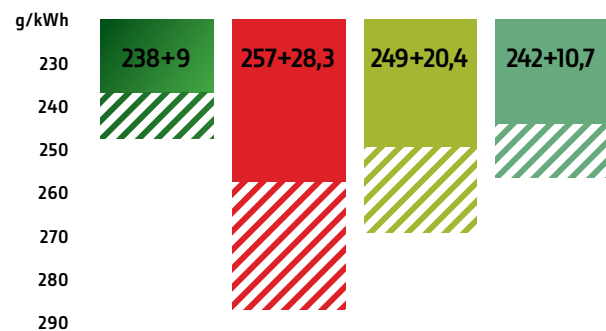
Koliko snage traktor zapravo daje? Tehničke specifikacije motora na tržištu mogu zavarati. Važna je snaga koja se prenosi na tlo i na PV.

8400R MAKSIMALNA PERFORMANSA POTEZNICE

8400R SNAGA POTEZNICE



8400R POTROŠNJA DIZELA I DEF-A (DLG POWERMIX)



**Nazivna snaga
(97/68 EZ):
400 ks (294 kW)**

¹ DLG test 9/2016., test br. 2016-00253, www.dlg.org /brojke ne sadrže pojačanje
² OECD test 06/2015., test br. 2126, <http://tractortestlab.unl.edu/figures> do not include Boost; Profi 8.2016 www.profi.com
³ Profi 8.2013, www.profi.com
⁴ Profi 8.2015, www.profi.com



- Rashladna jedinica
- Mjenjač
- Osovina i gume

Maks. snaga
poteznice¹):
374 ks (275 kW)

MANJI GUBICI, VEĆA VUČNA SNAGA

Dojmljiva učinkovitost John Deere 8R i 8RT traktora osigurava do 94% ukupne učinkovitosti traktora.

Kompaktna rashladna jedinica (1) bez kompromisa glede površine hlađenja posjeduje izvrstan protok zraka bez prepreka. 9,0-litarski motori pružaju nadmoćan okretni moment i učinkovitost goriva u svim uvjetima. Možete se osloniti na visoku učinkovitost mjenjača (2) e23 PowrShift i AutoPowr. I konačno, dizajn osovine i široke gume (3) do 2,15 osiguravaju veću snagu na tlo.

SNAŽNO SRCE

OBAVITE POSLOVE U SVIM
UVJETIMA

John Deere PowerTech PSS 9,0-litarski motori s turbopunjačem zadovoljavaju suvremene propise o emisijama Stage IV s integriranom regulacijom emisija uz smanjenje radnih troškova i poboljšanje performanse.



RECIRKULACIJA OHLAĐENOG ISPUŠNOG PLINA (EGR)

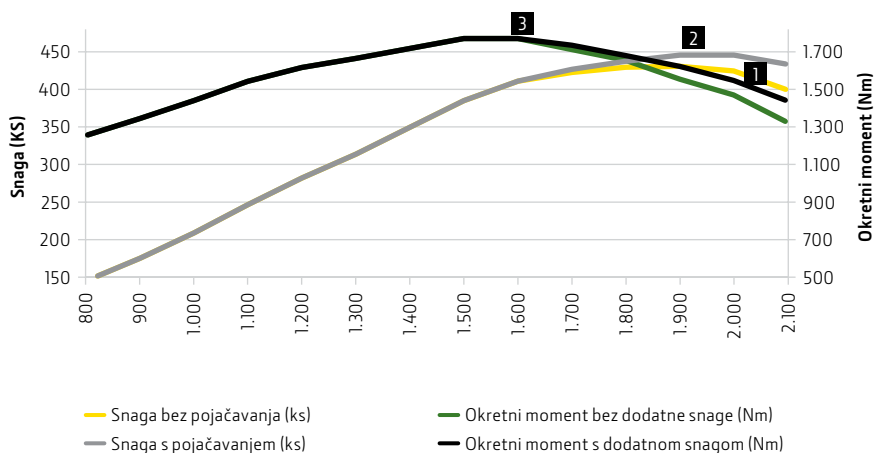
Precizne količine ohlađenih ispušnih plinova miješaju se s ulaznim svježim zrakom, smanjujući temperature sagorijevanja za smanjenje NOx-a uz dodatno smanjenje emisija.

8400R VUČNA PERFORMANSA ZAHVALJUJUĆI IZVANREDNIM KARAKTERISTIKAMA MOTORA

9,0-litarski motor traktora serije 8R isporučuje povećanje okretnog momenta do 40% i izvanrednu dodatnu snagu do 10%. Vršni okretni moment raspoloživ je na idealnom broju okretaja motora unutar širokog konstantnog raspona snage radi osiguravanja iznimne performanse vuče.

KATALIZATORSKI ISPUŠNI FILTAR S DOC/DPF

Oksidacijski katalizator dizela (DOC) i filtar čestica dizela (DPF) uklanjaju čestice do 2,5 µm.



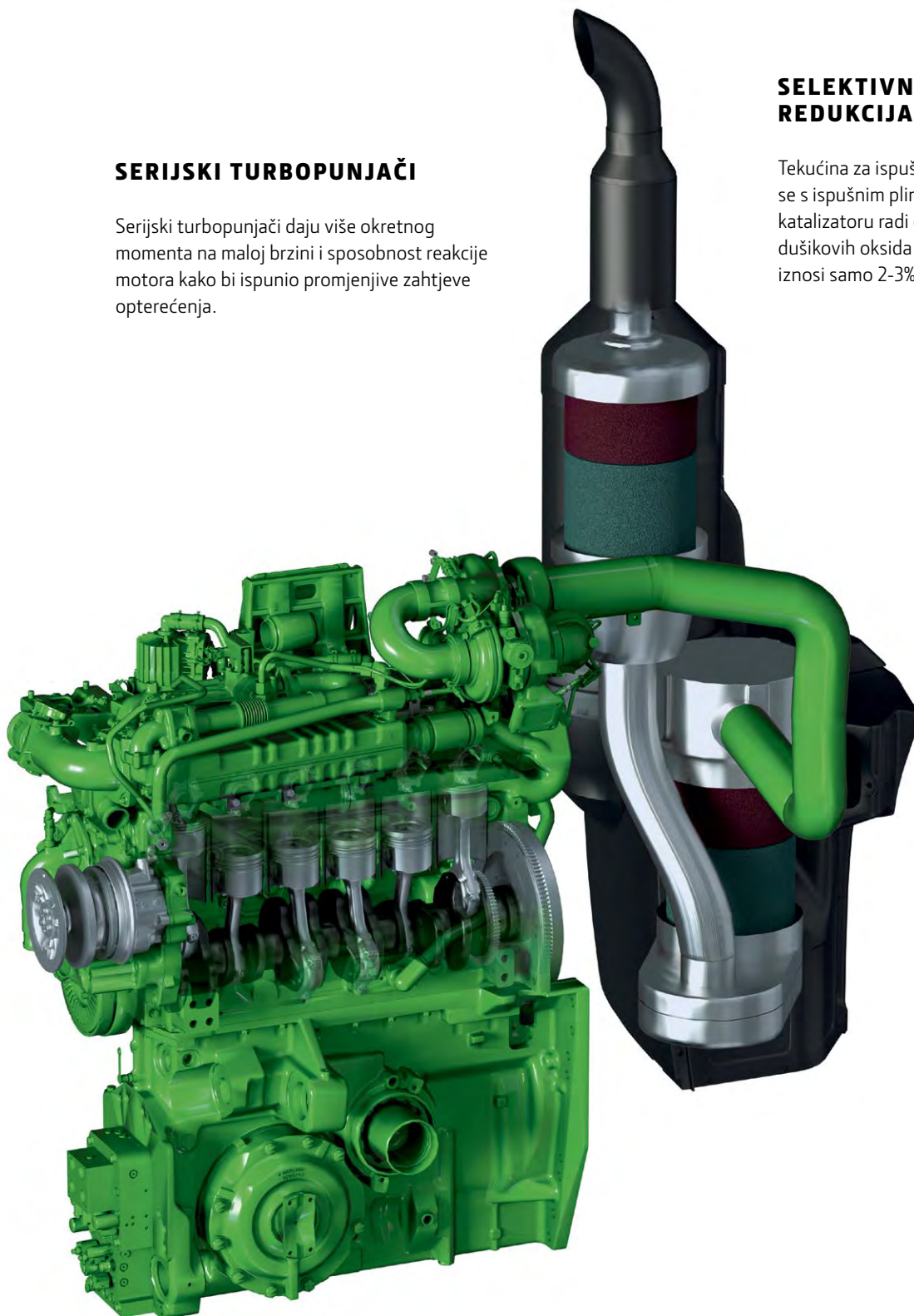
Inteligentno upravljanje snagom (1) omogućuje do 35 dodatnih ks za transport i primjene PV-a. Maksimalna snaga s 450 ks pri 1.900 o/min. (2) i maksimalni okretni moment od 1.806 Nm pri 1.600 o/min. (3) osiguravaju optimalnu reakciju s niskim razinama potrošnje goriva.

SERIJSKI TURBOPUNJAČI

Serijski turbopunjači daju više okretnog momenta na maloj brzini i sposobnost reakcije motora kako bi ispunio promjenjive zahtjeve opterećenja.

SELEKTIVNA KATALITIČKA REDUKCIJA (SCR)

Tekućina za ispušne plinove dizela miješa se s ispušnim plinovima motora u katalizatoru radi dodatnog smanjenja dušikovih oksida NOx. DEF potrošnja iznosi samo 2-3% uporabe dizela.



UNAPRIJEĐEN DIZAJN KLIPA

Novi vrhunski model 8400R/RT ima nov dizajn klipa koji omogućuje postizanje većih razina snage bez ikakvog utjecaja na izdržljivost dokazanih 9,0 l motora. Uz do dobivate veću učinkovitost goriva s boljim odvodom topline klipova.

VISOKOTLAČNI SUSTAV GORIVA

Profitirajte od niske ukupne potrošnje tekućina i vrlo brzog vremena odziva motora pri promjenama opterećenja zahvaljujući visokotlačnom sustavu goriva.

VARI-COOL

Vari-Cool precizno upravlja brzinom ventilatora u odnosu na potrebe hlađenja radi maksimiziranja učinkovitosti motora i uštede goriva.

MOĆ IZBORA: AutoPowr MJENJAČ

Traktori 8R serije nude raspon opcija mjenjača za savladavanje izazova u radu: AutoPowr neograničeno varijabilni mjenjač i e23 PowerShift mjenjač.

AUTOPOWR: ČETIRI NAČINA RADA

Na raspolaganju su četiri načina rada s AutoPowr mjenjačem: potpuno automatski, prilagođeni, ručni i način s papučicom, koji omogućuju reguliranje brzine kretanja neovisno o motoru.

AUTOPOWR MJENJAČ S AUTOCLUTCH

S AutoClutch sustavom možete jednostavno pritisnuti obje kočnice i spustiti omjere prijenosa na zaustavljanje iz svake brzine kretanja bez uporabe papučice spojke.

AUTOPOWR: JEDNOLIKO PREBACIVANJE BRZINA

AutoPowr omogućuje nježno prebacivanje od početne do maksimalne brzine jednom ručicom i apsolutno bez uporabe spojke. Samo odaberite određenu brzinu, a AutoPowr održavat će ujednačenu brzinu automatskim prilagođavanjem promjenama uvjeta opterećenja.

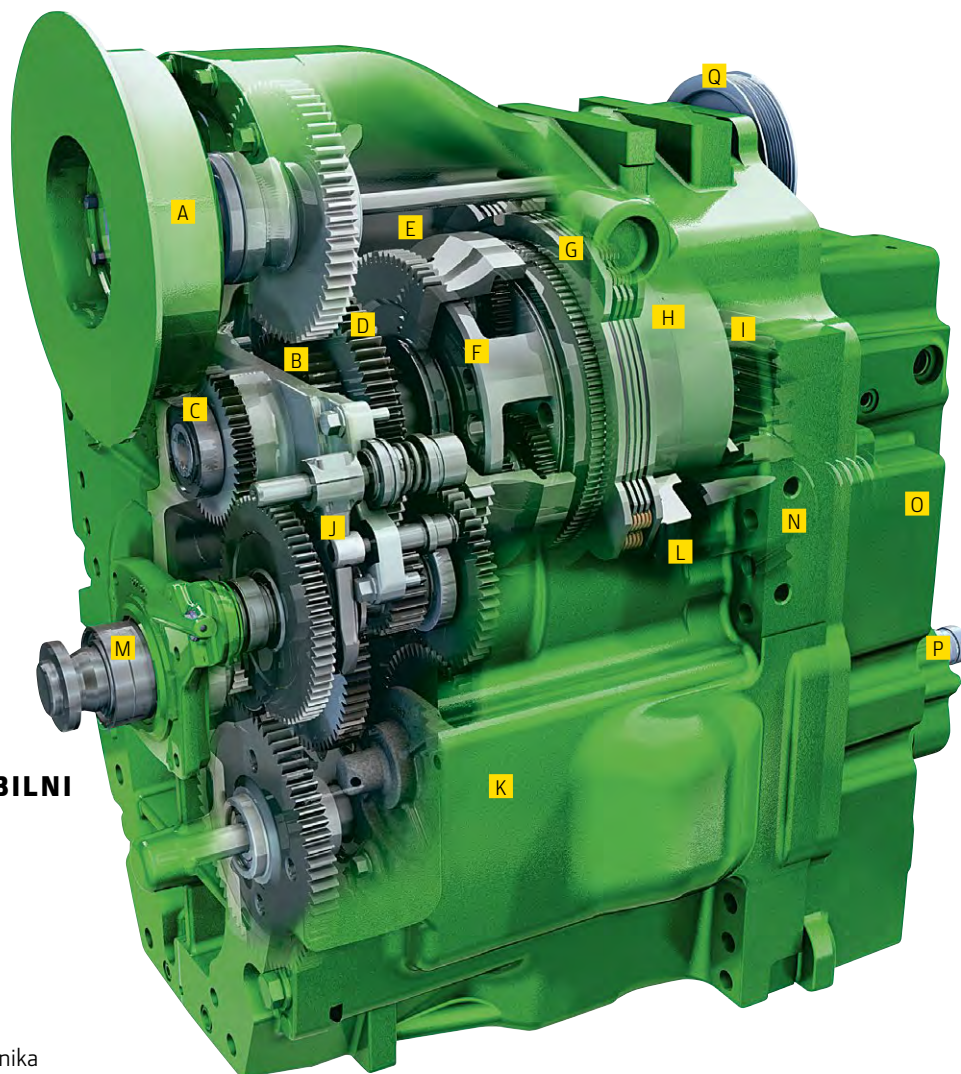


AUTOPOWR AUTOMATSKI ODZIV

AutoPowr omogućuje jednoliko pokretanje postižući maksimalnu brzinu apsolutno bez uporabe spojke. Maksimalna brzina od 40 km/h pri 1.360 o/min. i 50 km/h pri 1.630 o/min. za niske troškove transporta.

NEOGRANIČENO NAMJEŠTANJE BRZINE U SVIM SITUACIJAMA

AutoPowr daje linearnu i kontinuiranu snagu u neograničeno varijabilnom rasponu brzina, kojim se upravlja jednom ručicom.



NEOGRANIČENO VARIJABILNI MJENJAČ AUTOPOWR

- A – Ulazno vratilo motora
- B – Prvi sunčani zupčanik
- C – Drugi sunčani zupčanik
- D – Pogonski planetarni zupčanik
- E – Čeoni spoj planetarne jedinice
- F – Sklop nosača planetarnog zupčanika
- G – Planetarna jedinica kočnice povratnog toka
- H – Spojke visokog i niskog raspona
- I – Planetarni izlazni zupčanik
- J – C2/C1 sklop prebacivača pogona
- K – Hidrostatski modul
- L – MFWD spojka
- M – MFWD izlazno vratilo
- N – Ručna kočnica
- O – Izlaz stražnjeg diferencijala
- P – Izlazno vratilo PV-a i pogona crpke
- Q – Izlaz pomoćnog pogona

AUTOPOWR: IZVANREDNA UČINKOVITOST

Ekskluzivni John Deere AutoPowr mjenjač s četiri raspona osigurava uvijek maksimalni prijenos mehaničke snage u svim rasponima brzine. S 55%-100% mehaničkog protoka snage, AutoPowr mjenjač pojačava učinkovitost traktora i prenosi više snage na tlo. Smanjeni hidraulični dio ima druge pozitivne učinke: manju potrebu za uljnim hlađenjem, veći mehanički postotak prijenosa snage i time bolju učinkovitost goriva.

JEDNOSTAVNO RUKOVANJE: e23 MJENJAČ

Nudimo vam fleksibilnost izbora pravog mjenjača za vaše potrebe: e23 mjenjač konstruiran je za pružanje maksimalne učinkovitosti u poljoprivredi. Alternativno birajte potpuni PowerShift (16/5) ili intuitivnu funkcionalnost AutoPowr neograničeno varijabilnog mjenjača.

e23 TEHNOLOGIJA VODEĆA U INDUSTRIJI

e23 kombinira sve prednosti mehaničkog mjenjača s praktičnosti AutoPowr-a. 10 stupnjeva prijenosa s mogućnosti prebacivanja u glavnom radnom rasponu (5-16 km/h) za maksimalnu snagu vuče u polju na ispravnom broju okretaja motora.

16-BRZINSKI POWERSHIFT

16-brzinski PowerShift mjenjač dostupan je za manje modele do 8320R sa 16 brzina naprijed i 5 unatrag.



e23 MJENJAČ

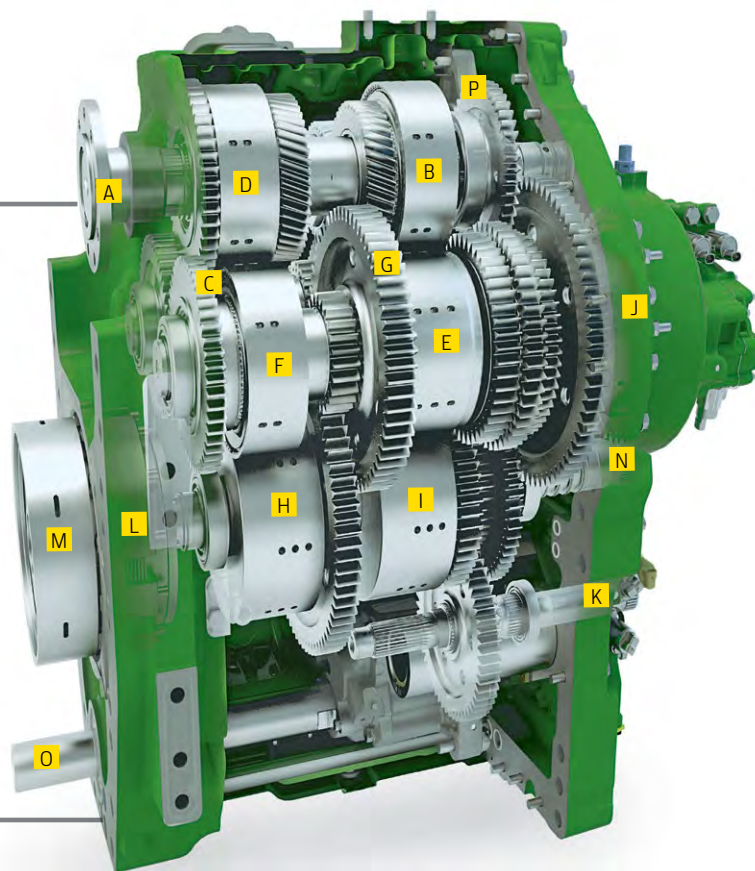
- A – Ulazno vratilo motora
- B – Spojka niskog raspona
- C – Spojka visokog raspona (ne vidi se)
- D – Spojka za reverziranje
- E – Brzinske spojke S1
- F – Brzinske spojke S4
- G – Brzinske spojke S3 i S4 (ne vide se)
- H – Spojke visokog i niskog raspona
- I – Spojke raspona R2
- J – Spojka raspona R3
- K – Pogonsko vratilo hidraulične crpke i stražnjeg PV-a
- L – Ručna kočnica
- M – MFWD spojka
- N – Izlaz stražnjeg diferencijala
- O – Pogonsko vratilo prednjeg PV-a
- P – Pomoćni pogon

e23 MJENJAČ S AUTOCLUTCH

S AutoClutch sustavom možete jednostavno pritisnuti obje kočnice i spustiti omjere prijenosa na zaustavljanje iz svake brzine kretanja.

e23 MJENJAČ S EFFICIENCY MANAGER

Upravitelj učinkovitosti (EM) omogućuje vozaču da unaprijed odredi radnu brzinu te pomaže uštedjeti gorivo održavanjem broja okretaja motora na optimalnoj brzini automatskim prebacivanjem brzina i prigušivanjem.

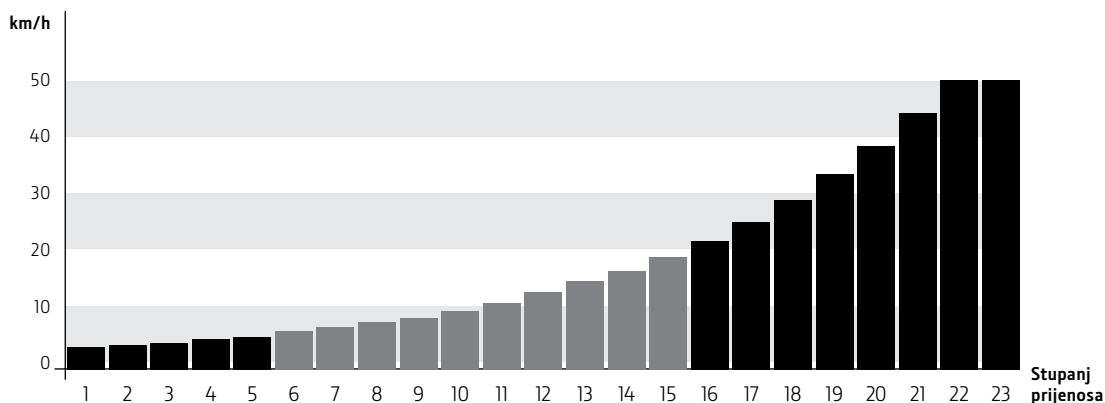


**e23: MAKSIMALNA
BRZINA 40 KM/H
PRI 1.410 O/MIN.
I 50 KM/H PRI
1.670 O/MIN.
ZA UŠTEDU GORIVA
U TRANSPORTU.**

VRHUNSKA PERFORMANSA U POLJU

Deset brzina u glavnom radnom rasponu od 5 do 16 km/h daju idealnu brzinu za najzahtjevnije vučne primjene, što rezultira visokom performansom u polju.

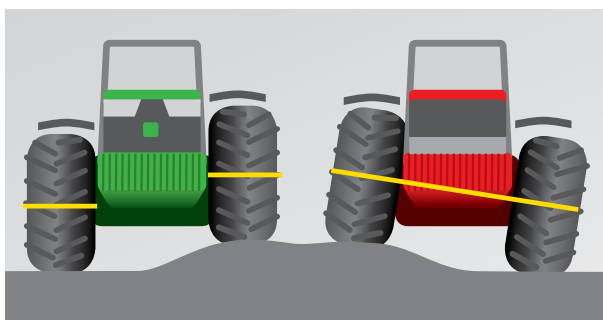
DESET STUPNJEVA PRIJENOSA U GLAVNOM RADNOM RASPONU



BOLJA TRAKCIJA

Bolja trakcija znači veću produktivnost. Strukturna šasija 8R serije dizajnirana je za nenadmašnu iskoristivost snage. S robusnom šasijom, neovisnim prednjim ovjesom (ILS) koji daje dodatnu vučnu silu te velikim međuosovinskim razmakom za dodatnu trakciju i stabilnost, John Deere 8R traktori omogućuju vam učiniti više, čak i u teškim uvjetima.





NEOVISNI PREDNJI OVJES (ILS)

ILS automatski namjestiv neovisni ovjes prednje osovine dizajniran je za maksimiziranje prijenosa snage na tlo radi veće produktivnosti čak i na vrlo zahtjevnom terenu.

MEĐUOSOVINSKI RAZMAK (A)

3.050 mm

UKUPNA DUŽINA (B)

Maksimalna dužina 6.820 mm, mjereno od stražnje do prednje podizne poluge

UKUPNA VISINA (C)

Maksimalna visina 3.677 mm, mjereno sa stražnjim gumama od 215 cm (SRI 1025)

ŠIRINA (D)

2.550 mm s gumama 710/70R42 i najužom postavkom traga kotača



GUME

John Deere nudi različite opcije guma za širok raspon terenskih i cestovnih primjena. Odaberite stražnje gume promjera 2,15 m za bolji prijenos snage i veći razmak od tla. Također ćete dobiti dovoljan kontakt s podlogom s manje balasta, što smanjuje zbijanje tla i povećava nosivost.

SAVRŠENO URAVNOTEŽEN

Traktori serije 8R dizajnirani su sa savršenom raspodjelom težine 55:45. Široke opcije balastiranja dostupne su po potrebi i mogu se jednostavno montirati i demontirati.

FLEKSIBILNOST BALASTIRANJA

Sa stalno rastućim troškovima goriva, ispravna raspodjela težine i fleksibilno balastiranje igraju sve važniju ulogu u povećanju produktivnosti i performanse. John Deere traktori serije 8R nude različite opcije za osiguranje optimalne ravnoteže.



DVOSTRUKE RAVNE STRAŽNJE OSOVINE

Novi dizajn dvostruke ravne stražnje osovine zamijenio je sada dizajn jednostruke ravne osovine na svim modelima 8R. Opremljena je s novim dvostrukim ravnim glavčinama kotača i novo dizajniranim pogonskim kotačima od lijevanog željeza što pruža veću silu stezanja i bolju izdržljivost. Također se mogu montirati utezi stražnjih kotača od 900 kg.





PREDNJI TRAKTORSKI UTEZI (50 KG)

Ovi utezi lako se montiraju/demontiraju na prednji nosač za utege. Oni podržavaju optimiziranu raspodjelu težine između stražnje i prednje osovine, jer se količina upotrijebljenih utega može brzo prilagoditi aktualnim zahtjevima primjene.

UTEZI STRAŽNJIH KOTAČA

Utezi stražnjih kotača omogućuju ispravno balastiranje stražnje osovine za bolju trakciju. Mogu se montirati s vanjske strane kotača. S lijevanim kotačima mogu se također montirati iznutra (osim za 900 kg). Dostupno sa 70 kg, 205 kg, 625 kg (samo unutra) i 900 kg.

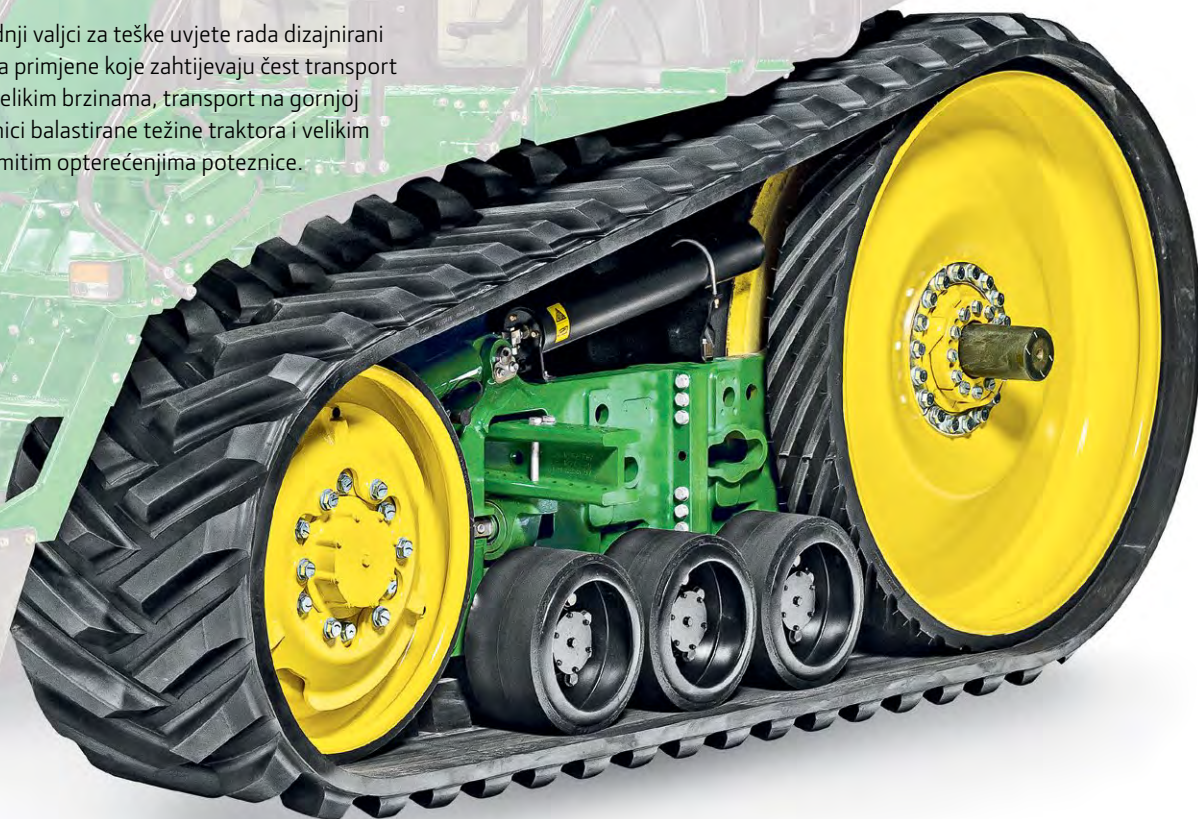


PICK-UP UTEZI

Pick-up utezi pomažu u postizanju savršene ravnoteže te poboljšavaju vučnu performansu traktora 8R. Dostupni u verzijama od 900 kg, 1.150 kg, 1.500 kg i 1.800 kg, mogu se montirati na prednju podiznu polugu i oslonac za prednje utege (samo 900 i 1.150 kg).

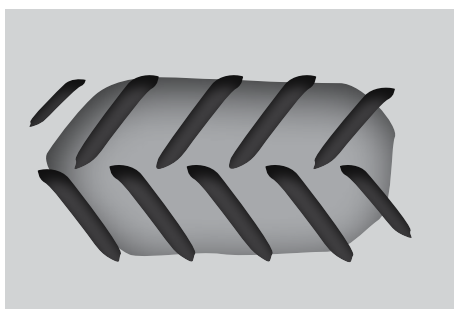


Srednji valjci za teške uvjete rada dizajnirani su za primjene koje zahtijevaju čest transport na velikim brzinama, transport na gornjoj granici balastirane težine traktora i velikim okomitim opterećenjima poteznice.



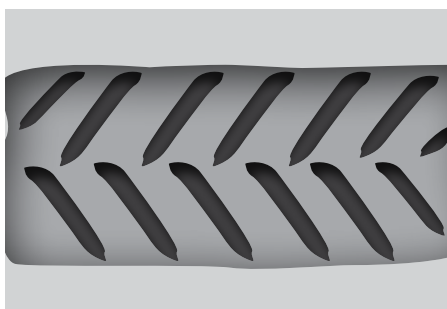
VELIKA KONTAKTNA POVRŠINA ZA MAKSIMALNU TRAKCIJU

John Deere 8RT serija traktora gusjeničara nudi širok raspon radnih brzina s AutoPowr ili e23 mjenjačem, s dosljednom performansom na donjem kraju raspona. Širok izbor veličina gusjenica dostupan je sukladno zahtjevima primjene.



TRAKTOR S KOTAČIMA

Manja točka kontakta, težina je raspoređena neravnomjerno što rezultira zbijanjem.



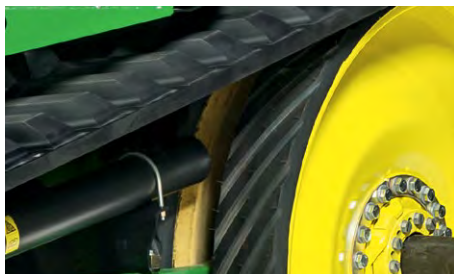
8RT TRAKTOR GUSJENIČAR

Veći otisak gusjenice pomaže u ravnomjernijoj raspodjeli težine, smanjujući zbijanje tla i maksimizirajući trakciju.



OBLIKOVANI POGONSKI KOTAČI

Pogonski kotači oblikovani su simetričnim uzorkom u obliku slova V. Taj uzorak pomaže u poboljšanju i održavanju sile trenja između pogonskog kotača i gusjenice u velikom rasponu primjena.



MALI RIZIK OD ISKAKANJA GUSJENICE

Inline krak za zatezanje i mehanizam za poravnavanje praktično eliminiraju rizik od iskakanja gusjenica John Deere 8RT traktora.

MEĐUOSOVINSKI RAZMAK (A)

2.515 mm

UKUPNA DUŽINA (B)

Ukupna dužina 6.471 mm / 6.912 mm, mjereno od stražnje podizne poluge do prednjeg oslonca za utege bez / s prednjim utezima

UKUPNA VISINA (C)

Ukupna visina 3.558 mm, mjereno od tla do vrha rotacijskog svjetla

ŠIRINA (D)

Ukupna širina 2.743 mm, mjereno na stražnjoj osovini, od kraja do kraja

NAMJESTIVE ŠIRINE TRAGA KOTAČA

8RT serija traktora gusjeničara posjeduje unutarnje planetarne završne pogone koji omogućuju namjesticu širine traga kotača. Minimalno vrijeme i bez dodatnih odstoynika potrebno je kod namještanja širine traga unutar dane konfiguracije osovine.



UĐITE U VAŠU ZONU UDOBNOSTI



Vaša udobnost naš je prioritet. Impresivni AirCushion ovjes traktora serije 8RT izolira kabinu od udara neravnog terena i osigurava najudobniju vožnju kako u polju tako i pri cestovnim brzinama.





AIRCUSHION OVJES

AirCushion ovjes izolira šasiju od grubih udara uslijed neravnog terena. Cijeli sustav je potpuno automatski i ne zahtijeva namještanja vozača. Sustav također omogućuje vozilu mnogo brže kretanje po neravnom tlu uz održavanje udobnosti vozača.

Za maksimalnu pouzdanost i trakciju, 8RT sustav podvozja koristi velike pogonske kotače i srednje valjke.

OPCIJE GUSJENICA

John Deere nudi Camso Durabuilt® 4500 i 6500 seriju gumenih gusjenica ekskluzivno u rasponu od 400 mm (16 in.) do 760 mm (30 in.) širine. Gusjenica Durabuilt serije 6500 najizdržljivija je za traktore 8RT. Nudi poboljšanu gumu i više pletenih čeličnih niti za duži vijek traga kotača i vodilice u različitim primjenama.

- A – Zračni jastuk
- B – Prigušni cilindar
- C – Zakretni kraj / podizna greda
- D – Okvir gusjenice
- E – Cilindar za zatezanje gusjenica
- F – Akumulator
- G – Stražnji pogonski kotač
- H – Srednji valjci
- I – Prednji vodeći kotač
- J – Gusjenica
- K – Okretna točka
- L – Vodilice gusjenice
- M – Namještanje poravnanja gusjenice

ULTIMATIVNA KONTROLA

Kada uđete u CommandView III kabinu najprije ćete zapaziti prostranost te vrhunsku prilagođenost i kvalitetu završne obrade. Zahvaljujući laminiranom staklu i prednjoj zvučnoj izolaciji uživat ćete u umanjenoj smetnji od buke. Senzacionalno niskih 69 dB (A) čine dan opuštenijim.

Vidljivost je također bolja no ikada, posebice kada zakrećete sjedalo 40 stupnjeva za gotovo nesmetan pogled na priključnu opremu. Ključne funkcije traktora za upravljačke elemente mjenjača i motora te za rad PV-a i SCV-ova ergonomski su smještene na CommandARM konzoli.



ACTIVECOMMAND STEERING (ACS)

ActiveCommand Steering smanjuje napor pri upravljanju kod okretanja na kraju parcele i pruža nadmoćne sposobnosti rukovanja tijekom transportnih brzina.

– DINAMIČKO UPRAVLJANJE POMAKOM KOTAČA ZA CESTOVNU VOŽNJU

održava traktor stabilnim uz minimalan napor. Automatski namješta kut cestovnog kotača.

– UPRAVLJANJE VARIJABILNOG OMJERA

omogućuje lako, agilno upravljanje pri manjim brzinama i veći otpor upravljača za veće brzine. ACS automatski smanjuje na 3,5 punih okreta kola upravljača za brze okretaje na kraju parcele i smanjuje do 75% kretanja ručnog kotača.

– POTPUNO ELEKTRONIČKA UPRAVLJAČKA JEDINICA

eliminira sve nedostatke konvencionalnog namještanja stupa upravljača prema kotaču. To značajno smanjuje vibracije i posve eliminira zazor.





ŠIROKOKUTNA ZRCALA

Opcionalna širokokutna zrcala sa snažnim teleskopom omogućuju šire polje gledanja. Također su grijana za bolju vidljivost u hladnim ili maglovitim uvjetima.



ZAKRETNO SJEDALO 40 STUPNJEVA

Vidljivost i udobnost bolji su no ikada, posebice kada zakrećete sjedalo 40 stupnjeva za gotovo nesmetan pogled na priključnu opremu. Osjetit ćete razliku nakon završetka radnog dana.

INTUITIVNI UPRAVLJAČKI ELEMENTI

8R serija omogućava da sofisticirana poljoprivredna tehnologija jednostavno radi. Sve je lako dostupno na CommandARM upravljačkoj jedinici i potpuno pregledno na CommandCenter zaslonu 4. generacije.

JEDNOSTAVNA UPORABA

Navigacija je pojednostavljena s logičnim izbornicima i opsežnom trakom prečaca. Pomoću Quick Line možete sada bilježiti AB crtu uz samo jedan pritisak tipke.

PRILAGODITE 8R SVOJIM POTREBAMA

Odaberite 4100 CommandCenter (7") s CommandCenter AutoTrac ili birajte 4600 CommandCenter (10") koji također omogućuje nadogradnju na CommandCenter Premium aktivaciju.

ISOBUS AEF CERTIFICIRANO

CommandCenter 4. generacije sukladan je s AEF ISOBUS, možete upravljati priključnom opremom spremnom za ISOBUS putem univerzalnog terminala (UT) te obavljati automatsku kontrolu sekcija putem Kontrolera zadataka (TC-SC, TC-BAS) - ovisno o AEF razini certifikacije priključne opreme.

JOŠ BRŽI PRISTUP NAPREDNIM FUNKCIJAMA

CommandCenter funkcije poput tableta sa zaslonom na dodir: navigacija kroz opcije pojednostavljeno je izbornicima, prečacima i kontekstualnom pomoći. I možete raditi s našim terenski dokazanim AMS rješenjima.

JEDNOSTAVNO SCV UPRAVLJANJE

Na CommandARM konzoli su poluge i spojnice selektivnih upravljačkih ventila u stražnjem dijelu traktora označeni bojama radi jednostavnijeg raspoznavanja. Udobnosti radi se sa svim SCV-ima može upravljati putem lako dostupnih SCV upravljačkih poluga. Svi SCV-ovi mogu se lako ponovno konfigurirati i individualno spremiti za svaku aplikaciju pomoću novog Upravitelja postavkama.

PROŠIRENI MONITOR

Novo prošireni monitor 4. generacije udvostručuje površinu zaslona pa možete pratiti više funkcija istodobno i imati izravan pristup za obavljanje namještanja po potrebi. Možete primjerice prikazati funkcije upravljanja vozilom na primarnom zaslonu, a precizne poljoprivredne primjene na proširenom monitoru.



JEDNOSTAVNO DOKUMENTIRANJE

4600 CommandCenter povezan je s operativnim centrom na MyJohnDeere.com putem bežičnog prijenosa podataka. Možete udobno slati datoteke postavki iz ureda na teren, a primijenjene mape i ukupne vrijednosti s terena u ured.

VIRTUALNOST U KABINI

Vi ili John Deere zastupnik možete se daljinski prijaviti na CommandCenter 4. generacije kao pomoć vozačima prilikom namještanja stroja i ISOBUS priključne opreme te radu. Uz to datoteke pomoći na zaslonu omogućuju vozačima upoznavanje sa svim funkcijama.



TERENSKI DOKAZAN AUTOTRAC

Prilagodite StarFire 6000 prijamnik i AutoTrac aktivaciju i spremni ste za upravljanje bez ruku. Birajte između tri razine točnosti: SF1: +/- 15 cm; SF3: +/- 3 cm ponovljivost u sezoni; RTK: +/- 2,5 cm dugoročna ponovljivost.



- 1 – Ručica mjenjača s nazubljenim kotačem za namještanje brzine
- 2 – Blokada upravljačke ručice SCV-a/ISOBUS tipka prečaca
- 3 – Upravljačka ručica stražnje podizne poluge
- 4 – Upravljačke ručice SCV-a
- 5 – Namještanje brzine 1 i 2
- 6 – Tipka za nastavak AutoTrac-a i 4 iTEC tipke sekvence
- 7 – Ručni gas, ECO funkcija, blokada nožne papučice, FieldCruise tipka za UKLJ./ISKLJ.
- 8 – Blokada diferencijala i mehanički pogon prednjih kotača (MFWD)
- 9 – CommandCenter 4. generacije sa 7 ili 10-inčnim zaslonom na dodir, CommandCenter 4. generacije najmodernije je sučelje s traktorom i omogućuje rad s terenski dokazanim AMS rješenjima poput AutoTrac-a
- 10 – Tipke prečaca za brz pristup vozača specifičnim funkcijama
- 11 – Upravljačka ručica s tipkom blokade koja se može konfigurirati s funkcijama traktora za rad s prednjim i stražnjim SCV-ima i/ili prednjim i stražnjim podiznim polugama putem osovina te s AutoTrac aktivacijom, aktivacijama iTEC sekvenci, prebacivanjem brzina (e23) i ISOBUS funkcijama putem tipki 5–9
- 12 – Klima, radio i upravljačke funkcije rasvjete
- 13 – Upravljačke ručice PV-a
- 14 – Ručica sekundarne kočnice

PRILAGODITE GA SVOJIM POTREBAMA

Sve dnevne zadaće koje vozač treba obavljati tijekom posla zahtijevaju različite funkcije i poluge koje treba upotrijebiti u isto vrijeme. S novom generacijom traktora serije 8R moguće je gotovo sve rekonfigurirati na konzoli CommandARM za zadovoljavanje želja i potreba vozača i njegove primjene.

Umjesto SCV "1" željeli biste raditi s prednjom podiznom polugom pored ručice stražnje podizne poluge - nije problem! Ulaz u upravljačke postavke omogućuje rekonfiguraciju svih hidrauličnih funkcija na upravljačkoj ručici ili na polugama SCV-a.

Za još veću udobnost vozača moguće je s ISOBUS priključnom opremom raditi putem tipki na upravljačkoj ručici. Za ultimativnu razinu rekonfiguracije jednostavno

namjestite funkcije poput AutoTrac aktivacije, iTEC sekvenci i prebacivanja brzina na tipkama upravljačke ručice ili SCV-ima, dok se SCV-ovi, prednje i stražnje podizne poluge mogu namjestiti prema osovinama upravljačke ručice. A najbolje je: možete namjestiti i opozvati sve vaše postavke individualno prema priključnoj opremi u Upravitelju postavkama.



- A** – Osovine dostupne za:
 - SCV upravljački elementi
 - Prednje/stražnje podizne poluge
- B** – Preklopni prekidač dostupan za:
 - SCV upravljački elementi
 - Prednje/stražnje podizne poluge
- C** – Tipke 5-9 dostupne za:
 - AutoTrac podržani upravljački sustav
 - iTEC sekvence upravljanja na kraju parcele 1-4
 - ISOBUS funkcije tipki
 - Mijenjanje brzina (samo e23)





UPRAVLJAČKE POSTAVKE ZA ISOBUS FUNKCIJE NA ELEKTRIČNOJ UPRAVLJAČKOJ RUČICI

Za uporabu ISOBUS funkcija na električnoj upravljačkoj ručici vozač može odabrati tipke na električnoj upravljačkoj ručici u CommandCenter-u.

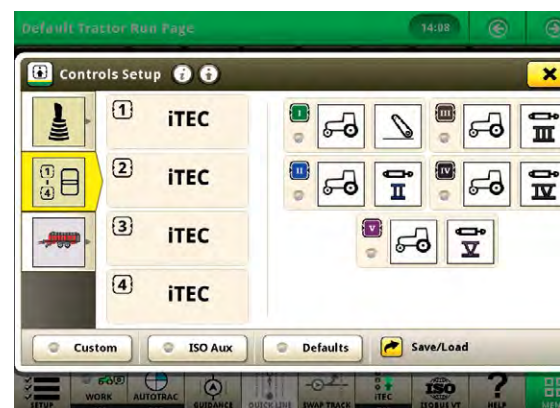


ZADANE FUNKCIJE U POSTAVKAMA UPRAVLJANJA

Vozač također ima mogućnost u postavkama vratiti sve rekonfigurirane upravljačke tipke (prilagođeno) za upravljačke grupe i električnu upravljačku ručicu na tvorničke postavke (zadano).

COMMANDARM – NAMJEŠTANJE UPRAVLJAČKIH ELEMENATA U COMMANDCENTER-U

Vozač može birati između različitih funkcija za CommandARM upravljačke elemente: iTEC sekvence 1–4, SCV upravljanje ili prednja/stražnja podizna poluga.



UPRAVITELJ POSTAVKAMA

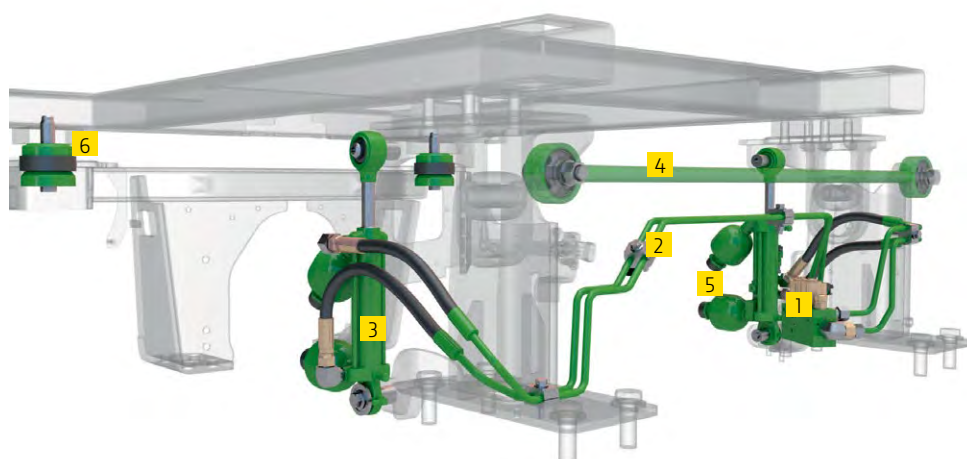
Smanjenjem vremena namještanja za sve različite aplikacije, Upravitelj postavkama omogućuje uštedu svih postavki stroja, primjerice motora, SCV-ova i stražnje podizne poluge kao i postavki konfiguracije za CommandPRO upravljačku ručicu i električnu upravljačku ručicu. To vam omogućuje trenutno opozivanje individualnih postavki za priključnu opremu ili vozače.

UDOBNÁ VOŽNJA

John Deere neovisni ovjes (ILS) donosi enormnu dobit produktivnosti u polju i na cesti. Povećava produktivnost u transportu i u polju uz nadmoćnu stabilnost i veći komfor. John Deere ActiveSeat ili prilagodljivi hidraulični ovjes kabine (HCS Plus) omogućuju vozaču da poveća produktivnost i smanji utjecaj umora.

PRILAGODLJIVI HIDRAULIČNI OVJES KABINE (HCS PLUS) – OPUŠTENIJI DAN

Prilagodljivi hidraulični ovjes kabine (HCS Plus) prilagođava se promjenjivim uvjetima tla i ne zahtijeva programiranje za cestovne ili primjene u polju.



- 1 – Upravljački ventil niveliranja kabine
- 2 – Vodovi upravljačkog ventila niveliranja kabine
- 3 – Hidraulični cilindar
- 4 – Panhard motka
- 5 – Spremnik
- 6 – Nosač kabine

ACTIVESEAT AKTIVNO SJEDALO

Aktivno sjedalo ActiveSeat koristi elektrohidrauličnu tehnologiju u kombinaciji sa zračnim ovjesom. Aktivno sjedalo izolira do 90 posto okomitih kretnji i pruža vozaču bolju kvalitetu vožnje nad standardnim sjedalima sa zračnim ovjesom.

- A – Škarasti sustav ovjesa
- B – Spremnik zraka
- C – Brzinomjer
- D – ActiveSeat aktivator
- E – Zračni kompresor i zračna opruga
- F – Spremnik





NEOVISNI PREDJNI OVJES (ILS)

Napredni neovisni ovjes osovine, posebice u kombinaciji s HCS+ ili ActiveSeat osigurava izvanrednu udobnost u vožnji. Ovaj inovativan dizajn inkorporira dokazani dizajn ovjesa s mehaničkim komponentama osovine pogona na prednje kotače (MFWD) koje koriste suvremenu tehnologiju specifičnu za uporabu teške opreme. ILS sustav donosi više snage na tlo budući da prednje gume održavaju kontaktni pritisak s tlom. To poboljšava vožnju u polju i cestom, povećava fleksibilnost balastiranja i drastično smanjuje tendenciju poskakivanja snage.



**ZA UDOBNOŠT, SVIM SVJETLIMA
LAKO SE UPRAVLJA KONZOLOM
COMMANDCENTER.**

OSNOVNA RASVJETA

- 1** Šest halogenih svjetala montiranih sprijeda na rešetki
- 2** Dvanaest halogenih svjetala montiranih u krovu kabine
- 3** Dva stražnja svjetla montirana na blatobranima
- 4** Dva stražnja žmigavca i stražnja svjetla/svjetla kočnice
- 5** Dva prednja kutna svjetla i dva svjetla na rukohvatu
- 6** Lijevo rotacijsko svjetlo

PREMIUM RASVJETA

Sva halogena svjetla bit će zamijenjena LED svjetlima (osim dva kratka svjetla za cestovnu vožnju).

OPCIONALNO

- 7** Dva rubna svjetla
- 8** Dva svjetla za utovarivač/vožnju
- 9** Desno rotacijsko svjetlo

NEŠTO OVAKVO NIKADA NISTE VIDJELI!

DO 26 SVJETALA OMOGUĆUJU VIDLJIVOST OD 360°

LED opcija osigurava 40% veću pokrivenost bočne vidljivosti i 10% veću pokrivenost vidljivosti otraga. LED rasvjeta John Deere 8R/8RT serije traktora pruža visokokvalitetno osvetljenje za lakšu preglednost i kontrast. 22 LED svjetla omogućuju preglednost od 360°.

Rezultat: noć postaje danom, oči se izlažu manjem naporu.

LED-ovi su gotovo neuništivi, s očekivanim trajanjem od minimalno 10.000 sati i visokom otpornošću na vibracije i ekstremne temperature.



RADNA SVJETLA MUDRO INTEGRIRANA U PREDNJIM, STRAŽNJIM I BOČNIM DIJELOVIMA LINIJE KROVA RADI SPRJEČAVANJA MOGUĆIH OŠTEĆENJA VIŠEĆIM GRANAMA.

ULTIMATIVNA PERFORMANSA HIDRAULIKE

Hidraulika u 8R/8RT serijama traktora daje upravo potrebnu snagu u preciznom trenutku. Do šest selektivnih upravljačkih ventila straga i do dva sprijeda kao i snaga sve do referentnih 321 l/min kod 8R, pokreću čak i najveću priključnu opremu na smanjenom broju okretaja uz uštedu goriva (227 l/min pri 1.500 o./min). Kapacitet uzimanja ulja standardno iznosi 40 l, a 90 l s dodatnim opcionalnim spremnikom.



UPRAVLJANJE PODIZNOM POLUGOM BEZ NAPORA

Upravljački elementi podizne poluge smješteni su na konzoli CommandCenter: elektronski senzori neposredno prenose informacije u upravljački modul za brze i precizne korekcije. Upravljačkim elementima može se također pristupiti na produžecima stražnjeg blatobrana.

STRAŽNJE PV

8R serija traktora ima različite opcije PV-a, poput opcije 1000/1000E PV-a, koje je u mogućnosti osigurati svestranost i fleksibilnost potrebne za zadovoljenje svih zahtjeva priključne opreme na ovoj razini snage.

NEOVISNI STRAŽNJI SELEKTIVNI UPRAVLJAČKI VENTILI

8R i 8RT serije traktora nude četiri, pet ili šest stražnjih elektrohidrauličnih SCV-ova s namjestivim omjerima protoka, vremenski utvrđenim blokadama i kontraspojkama. Traktori 8R i 8RT imaju precizno upravljanje hidrauličnim protokom SCV-ova, što vozačima omogućuje precizno namještanje omjera protoka za svaku primjenu u CommandCenter-u. Za ultimativan hidraulični rezultat, 8R/8RT nude opciju spojke visokog protoka, osiguravajući četiri od 1/2 inča i jednu od 3/4 inča spojku, koje pružaju izvanredan omjer protoka do 160 l/min.



PREDNJA PODIZNA POLUGA I SCV-OVI

Opcionalna prednja podizna poluga u ponudi za traktore 8R ima maksimalan kapacitet dizanja na kukama od 5.200 kg. Dostupni su jedan ili dva neovisna SCV-a sposobna za iTEC s namjestivim omjerima protoka i vremenima blokade.

VIŠE MOGUĆNOSTI PRIKLJUČIVANJA

Prednje i stražnje podizne poluge kompatibilne su s iTEC-om s ciljem sveobuhvatnog upravljanja priključnom opremom. Elektronski senzori prenose informacije u upravljački modul podizne poluge za brze i precizne korekcije.

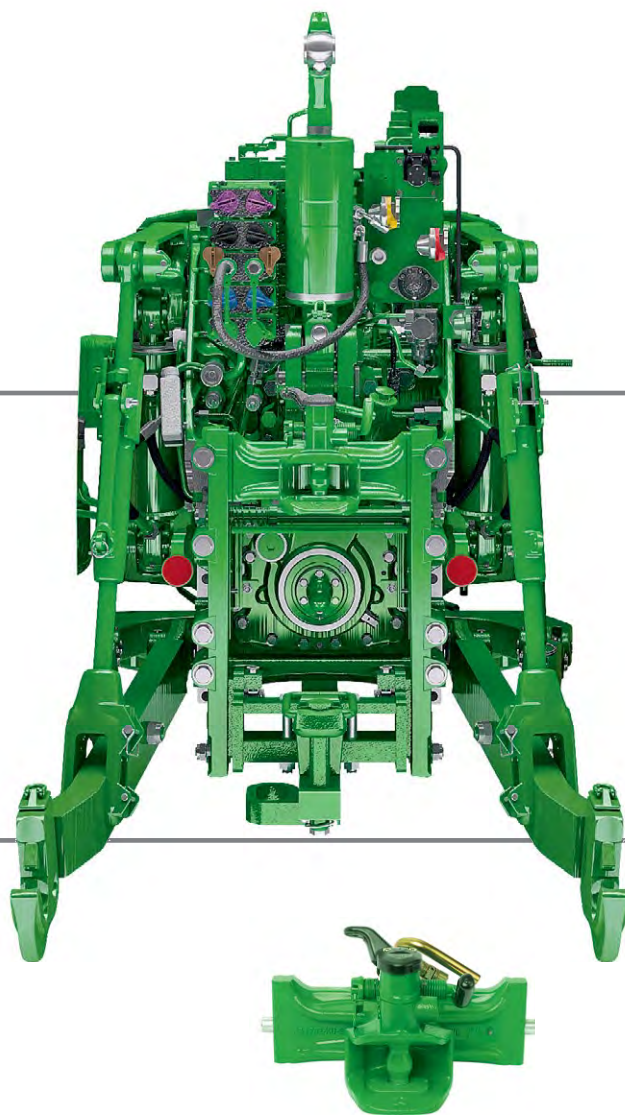
KAPACITET DIZANJA STRAŽNJOM PODIZNOM POLUGOM

8R nudi mnoge različite opcije podizne poluge za upotpunjenje potreba različitih primjena sve do 12.124 kg.



POTEZNICE

Za robustan spoj s vučenom priključnom opremom poteznica se može montirati na traktore serije 8R. Namjestiva poteznica s klinom kategorije 3 (38 mm) zadovoljava potrebe većine priključne opreme. Opcionalno dostupna poteznica kategorije 4 i za teške uvjete rada kategorije 4 sadrži klin od 50 mm i omogućuje okomito opterećenje do 4.990 kg.



OPCIJE STRAŽNJE PODIZNE POLUGE

8R serija traktora nudi širok izbor opcija stražnje podizne poluge za upotpunjavanje potreba primjene: manji kapacitet dizanja za primjene lakših priključaka kao i veći kapacitet dizanja za teže priključke.



KUGLASTE I PITON FIX POTEZNICE

Ove poteznice su namjestive po visini, savršene za rad s prikolicom i mnoge druge primjene priključne opreme. Kad se koriste u niskom položaju, osiguravaju optimalnu trakciju i dinamiku vožnje kombinacija traktor/prikolica. Kuglasta poteznica od 80 mm omogućuje okomita opterećenja do 4.000 kg.



AUTOMATSKA POTEZNICA ZA PRIKOLICE

Čini priključivanje priključne opreme mnogo udobnijim u usporedbi s ručnim poteznicama za prikolice.



SUSTAV PRISILNOG UPRAVLJANJA

Za još veću svestranost se naše podizne poluge mogu dodatno opremiti sa sustavom prisilnog upravljanja za rad s velikim prikolicama s upravljačkim osovinama.



ISKORISTITE DAN NA NAJBOLJI NAČIN

AUTOTRAC

AutoTrac upravljanje bez ruku doprinosi udobnosti: pouzdano upravlja traktorom danju i noću, kroz prašinu ili brežuljkast teren. To sprječava skupa preklapanja ili preskakanja te omogućuje svakom vozaču da radi na maksimalnoj performansi. S CommandCenter-om 4. generacije i prijamnikom StarFire, sve što trebate jest CommandCenter AutoTrac aktivacija i spremni ste za početak. Upotrebom AutoTrac sustava možete očekivati do 8* posto uštede ulaznih troškova te do 14** posto porast produktivnosti.

Novi StarFire 6000 prijamnik

oduševljava novom razinom točnosti, stabilnosti signala i ponovljivosti:

RTK S 2,5 CM

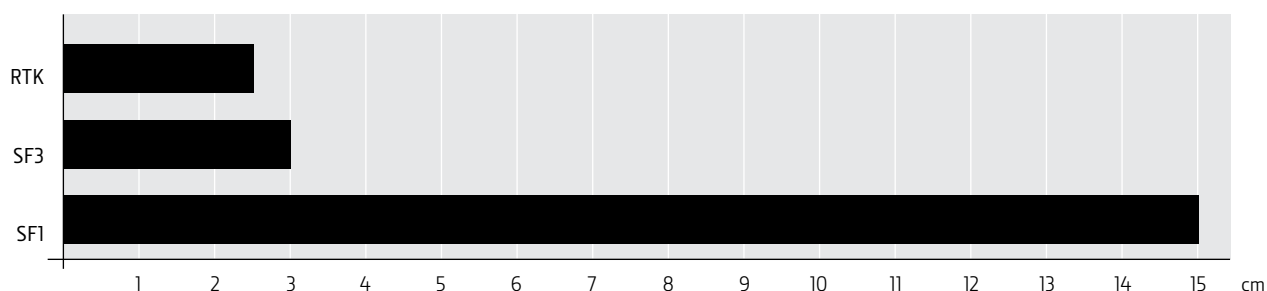
točnost od prohoda do prohoda, s funkcijom dugoročne ponovljivosti uključujući 14 dana RTK Extend, ako izgubite vidnu crtu ili mobilnu mrežu.

SF3 OMOGUĆUJE 3 CM

točnost od prohoda do prohoda te ponovljivost 9 mjeseci tijekom sezone.

UNAPRIJEĐENI SF1 S 15 CM

točnosti od prohoda do prohoda, besplatno.



ZASLON COMMANDCENTER 4600

Sa zaslonom CommandCenter 4600 možete lako nadograditi na CommandCenter Premium aktivaciju, dodajući funkciju upravljanja sekcijama te dokumentiranja u bilo koje vrijeme. Uz to vam ova konfiguracija omogućuje djelotvorno iskorištavanje prednosti bežičnog prijenosa podataka i automatske razmjene podataka s Operativnim centrom na MyJohnDeere.com.



NOVO

S John Deere Mobile RTK signalom može se raditi putem JDLink-a koji je u osnovnoj opremi. Štedite dodatne troškove za mRTK modem te godišnje troškove za SIM karticu s tarifom za podatke. (Ovisno o državi. Provjerite kod zastupnika)

SAVRŠENI REZULTATI

NAPREDNO NAVOĐENJE I PRECIZNA POLJOPRIVREDNA RJEŠENJA

Učinite sljedeći korak u preciznoj produktivnosti s iTEC Pro poboljšanim AutoTrac-om s automatskim okretima na kraju parcele. I savršeno obavljajte prskanje, razbacivanje i sijanje čak i na klinastim poljima koristeći John Deere upravljanje sekcijama.



iTEC PRO

Uživajte u savršenom obliku okretanja na kraju parcele s konzistentnim rastom usjeva i manjim zbijanjem tla. iTEC Pro potpuno automatizira okretanja na kraju parcele preuzimanjem upravljanja i kontrola traktora tako da možete biti opušteni.

JOHN DEERE UPRAVLJANJE SEKCIJAMA

John Deere upravljanje sekcijama automatski smanjuje preskakanja i preklapanja u hodu. Rezultat je brže obavljanje posla - i ušteda novca za gnojivo, kemikalije i sjeme. Ovo ISOBUS rješenje dostupno je za prskalice, sijačice i razbacivače te može upravljati do 255 pojedinačnih sekcija.

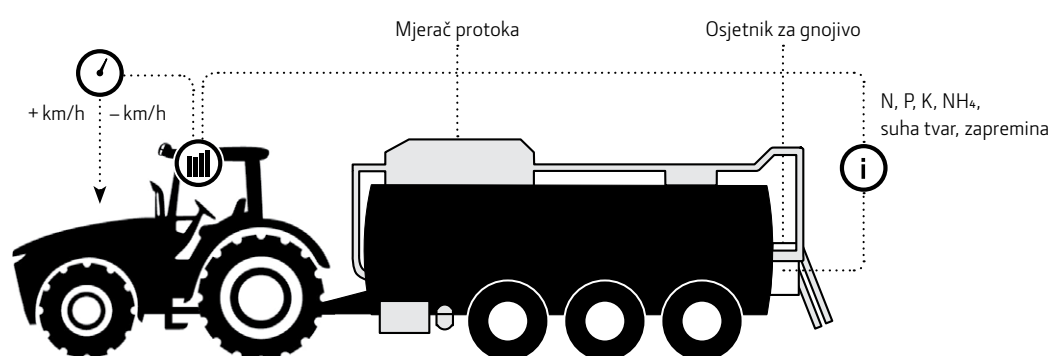




JOHN DEERE OSJETNIK ZA GNOJIVO

HRANJIVE TVARI ZA VAŠ POSAO

Gnojivo je visokokvalitetno, no iznimno heterogeno. Razine hranjive tvari mogu značajno odstupati do faktora 25 - čak unutar jednog punjenja cisterne. John Deere osjetnik za gnojivo omogućuje analizu hranjive tvari u gnojivu u hodu: NIR (bliski infracrveni) osjetnik priključen na spremnik gnojnice mjeri N, P, K, NH₄ i suha tvar s više od 4.000 mjerenja u sekundi. John Deere traktor može automatski namjestiti svoju brzinu radi povećanja ili smanjenja omjera primjene na temelju željene ciljane razine hranjive tvari te čak podržati mapu recepta. To omogućuje maksimiziranje prinosa i zadovoljenje zakonskih propisa uz rezanje troškova za mineralna gnojiva.



PRIMJENA SPECIFIČNA ZA LOKACIJU

Ciljni omjer na temelju kg/ha N, P, K, NH₄ ili zapremine. Granični omjer za drugi sastojak.

TRACTOR IMPLEMENT AUTOMATION

Automatsko namještanje brzine s John Deere traktorima.
Ručno namještanje brzine s traktorima koje nije proizveo John Deere.

DOKUMENTACIJA SPECIFIČNA ZA LOKACIJU

Primijenjena zapremina.
Primijenjena količina hranjivih tvari.

LAGAN PRISTUP SAKUPLJENIM PODACIMA

Mape hranjivih tvari lako dostupne u Operativnom centru na MyJohnDeere.com

VAŠ PRISTUP BOLJIM POSLOVNIM ODLUKAMA

Upravljate složenim poduzećem. Stoga optimizacija ukupnog poslovanja ovisi o dobroj umreženosti s tekućim operacijama. Operativni centar na našem agronomskom internetskom portalu MyJohnDeere.com pojednostavljuje stvar. Umrežava Vas sa strojevima, vozačima

i poljima s jedne središnje lokacije. Također omogućuje razmjenu informacija bez poteškoća s John Deere zastupnikom, ugovornim partnerom ili drugim povjerljivim partnerima.

JDLINK

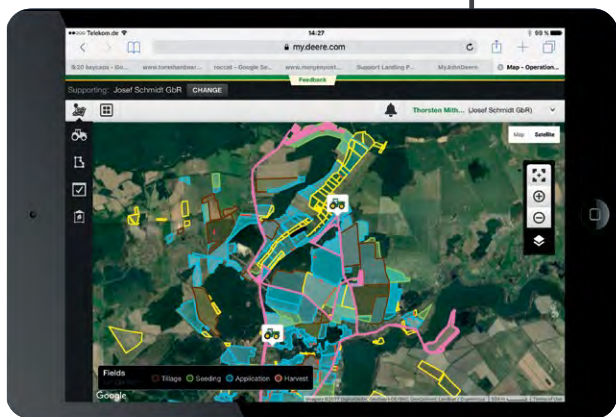
JDLink Access prikazuje vam lokaciju strojeva, što i kako rade, te Vi i zastupnik možete daljinski pomoći vozačima s namještanjem stroja i radovima podržavajući daljinski pristup zaslonu. JDLink Connect dodatno sadrži bežični prijenos podataka za nesmetanu razmjenu podataka između stroja i ureda.



May 2016				
Tuesday 17	Wednesday 18	Thursday 19	Friday 20	Saturday 21
Harvest Transport	Seeding Transport	Harvest Transport	Scouting Seeding Transport	Mowing Transport
4 1	987 ac 3	1 3	18.37 ha	1 3
HARVEST My Ultra Field Farm 1 Farm 1 Farm 1	SEEDING 987 ac My Ultra Field Farm 1 Farm 1	HARVEST Farm 1 Farm 1	SCOUTING My Ultra Field Farm 1 Farm 1	MOWING Farm 1 Farm 1 Farm 1
TRANSPORT My Ultra Field	TRANSPORT My Ultra Field	TRANSPORT My Ultra Field	TRANSPORT My Ultra Field	TRANSPORT My Ultra Field

POJEDNOSTAVLJENO UPRAVLJANJE POSLOM

Eliminirajte papirologiju i beskonačne telefonske pozive tijekom planiranja posla, izvršavanja i izvješćivanja. S MyJobConnect možete jasno dodijeliti definirane zadatke vozačima tijekom rada, korištenjem aplikacije MyJobsManager. Vozači mogu vidjeti radne naloge u stvarnom vremenu i na svom mobilnom uređaju te ih izvršiti. A kada je posao obavljen, odmah imate precizne i potpune podatke pri ruci za brža poslovna izvješća te profesionalno ispostavljanje računa.



OPERATIVNI CENTAR

Idite do Operativnog centra za dodjelu egzaktnih terenskih lokacija za sljedeće poslove, pratite napredak rada strojeva, jednostavno dodjeljujte radne naloge vozačima, gledajte primijenjene mape automatski poslane s terena te izradite, analizirajte i dijelite izvješća o primjeni s partnerima i kupcima od povjerenja.



CONNECTIVITY PAKETI

Traktor 8R dolazi već unaprijed opremljen s nizom pametnih tehnologija koje pomažu u povećanju produktivnosti, udobnosti i iskorištenog vremena uz smanjenje troškova rada*:

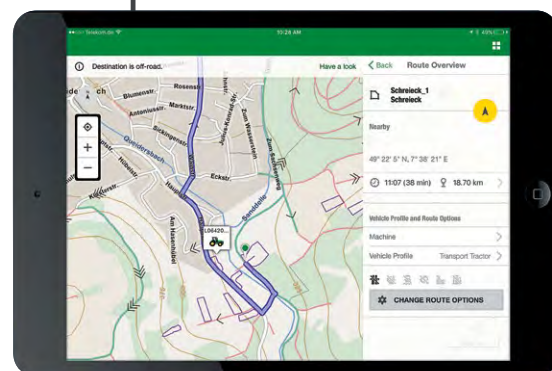
- 4600 CommandCenter s CommandCenter AutoTrac ili CommandCenter Premium aktivacijom
- 5-godišnja besplatna JDLink pretplata
- Pristup Operativnom centru na MyJohnDeere.com
- Tractor Implement Automation
- MyJobConnect ili MyJobConnect Premium*

Sve navedeno plus FarmSight servisni paket zastupnika za obuku i podršku uz uporabu ovih tehnologija ono je što nudimo onima koji se odluče nabaviti Connectivity Inside. (Više informacija potražite na stranici 51.)

INTELIGENTNA POLJOPRIVREDNA NAVIGACIJA I LOGISTIKA VOZNOG PARKA

Imati pravu opremu u pravo vrijeme na pravome mjestu ključ je za povećanje učinkovitosti i pravodobnost operacija s više strojeva. MyJobConnect Premium* nadograđuje MyJobConnect u istinsko logističko rješenje za mješoviti vozni park. Ima funkcije pregleda voznog parka, tzv. turn-by-turn navigaciju na temelju opsežne baze podataka za polja i ceste uključujući procijenjena vremena dolaska za vozila na unaprijed definirana odredišta. Primjerice, namještanje navigacije vodećeg stroja omogućuje prikolicama za silažu da pronađu najbrži i najsigurniji put do silažnog kombajna. Također automatski ažurira pravce za sve prikolice za silažu čim se silažni kombajn premjesti u sljedeće polje.

*MyJobConnect Premium dostupan je samo u nekim zemljama.



UVIJEK SMO TU ZA VAS. ZAJAMČENO

ISKUSITE POWERGARD OSJEĆAJ

Kad je riječ o zaštiti strojeva i poslovanju, miran san nije nešto što se slučajno dogodi, ako ste sretni. Miran san je izbor koji možete napraviti. PowerGard ugovor štiti vas od neočekivanih troškova popravka i drži održavanje na pravom putu s originalnim dijelovima. Tri paketa po fiksnoj cijeni pružaju sve opsežnije razine pokrića kako bi stroj radio na vršnoj performansi s konstantnim iskorištenim vremenom.

Financiranje

Naš je cilj jednostavan: osnažiti vas da nabavite ono što vam je potrebno kako biste svoje poslovanje doveli na višu razinu. To uključuje financiranje PowerGard ugovora prema konkurentnim cijenama s fleksibilnim plaćanjem.*

PowerGard Maintenance

Preventivno održavanje – važno je za održavanje opreme u dobrom radnom stanju na temelju tvornički preporučenih intervala.

PowerGard zaštita

Osnovna razina zaštite koja pokriva neuobičajene događaje koji mogu dovesti do skupih popravaka, umanjeno za iznos sudjelovanja za svaki popravak.

PowerGard Plus zaštita

Ultimativna zaštita – ukupan paket za miran san koji pokriva električku, hlađenje i hidrauliku te još mnogo toga.

*Financiranje za PowerGard Maintenance trenutno je dostupno samo s involviranim zastupnikom. Primjenjuju se zakonski propisi zemlje.



FARMSIGHT SERVISI

Zastupnik je uz vas radi osiguravanja brzog i lakog starta s novom opremom. U FarmSight paketu on kombinira brojne usluge koje štede novac i vrijeme u radu. FarmSight servisni paket koji odgovara vama dostupan je po atraktivnoj cijeni. Odaberite onaj koji odgovara vama i profitirajte od veće učinkovitosti i dodatnih sati iskorištenog vremena od prvoga dana.

Ultimate

Ultimate podiže obuku i iskorišteno vrijeme na novu razinu. Najbolje od svega, ako vas zaustavi tehnički kvar na putu, dobivate besplatno back-up komponentu.

Premium

Premium nudi lagan start za dokumentiranje i opsežnu ponudu obuke da pomogne u smanjenju ulaznih troškova.

Select

Select usluge sadrže profesionalnu obuku i osigurava da AMS oprema bude savršeno namještena s vašim specifičnim podacima.

INVESTICIJA U 8R SE ISPLATI

Personalizirajte 8R s originalnom John Deere dodatnom opremom. Ona će biti podrška da svaki radni dan bude učinkovitiji, udobniji i manje zamoran. Budući da je dodatnu opremu dizajnirao i konstruirao John Deere, možete biti sigurni da će u potpunosti odgovarati, a izrađena je za dugotrajnu upotrebu.



DODAJTE VIŠE

Veća performansa i produktivnost s rješenjima balastiranja sprijeda i straga.

Veća svestranost s originalnim rješenjima podizne poluge i opcijama hidraulike.

Veća udobnost i pouzdanost uz širok izbor držača, hladnjak te prednje i stražnje blatobrane koji savršeno odgovaraju gumama.



ORIGINAL S RAZLOGOM

Dostupnost izvrsnih dijelova.
Osigurana kvaliteta visoke performanse.
Proizvedeno prema standardima originalne opreme.

VIŠEFUNKCIONALNA SNAGA ZA NEPOLJODJELSKE RADOVE

Bilo da je riječ o građevinarstvu, cestogradnji, šumarstvu, zimskom čišćenju ili javnom održavanju: John Deere 8R i 8RT serija traktora olakšava teško dizanje.



VISOKO PRIKLJUČNO VRATIO

Visoko PV traktora 8R/8RT čine ih idealnim za teške priključne strojeve u šumarstvu poput usitnjivača i strugača drva kao i za cestogradnju te zbijanje tla.





MOĆNA STRAŽNJA PODIZNA POLUGA

Zahvaljujući stražnjem trotočju s kapacitetom dizanja do 12.125 kg, možete dizati čak i veće dodatne terete.



ZADIVLJUJUĆA TRAKCIJA NA ZAHTJEVNOM TERENU

8RT traktori gusjeničari "širokih donova" demonstriraju svoju snagu na zahtjevnom, vlažnom terenu i s dobrom trakcijom.

TEHNIČKI PODACI 8R SERIJE TRAKTORA

	8245R	8270R	8295R	8320R	8345R	8370R	8400R
RAD MOTORA							
Nazivna snaga motora (97/68 EZ), ks (kW)	245 (180)	270 (199)	295 (217)	320 (235)	345 (254)	370 (272)	400 (294)
Nazivna snaga motora s IPM-om (97/68 EZ), ks (kW)	280 (206)	305 (224)	330 (243)	355 (261)	380 (279)	405 (298)	435 (320)
Maks. snaga motora pri 1.900 o./min (97/68 EZ), ks (kW)	270 (198)	297 (218)	324 (239)	352 (259)	380 (279)	407 (299)	432 (318)
Maks. snaga motora s IPM-om pri 1.900 o./min (97/68 EZ), ks (kW)	290 (213)	316 (232)	342 (251)	368 (271)	394 (290)	420 (309)	450 (331)
Nazivna snaga motora (ECE-R24), ks (kW)	235 (173)	259 (191)	283 (208)	307 (226)	331 (244)	355 (261)	384 (282)
Maks. snaga motora pri 1.900 o./min (ECE-R24), ks (kW)	259 (190)	285 (210)	312 (229)	338 (249)	364 (268)	391 (287)	415 (305)
Maks. snaga motora s IPM-om pri 1.900 o./min (ECE-R24), ks (kW)	279 (205)	303 (223)	328 (241)	353 (260)	378 (278)	403 (296)	431 (317)
Inteligentno upravljanje snagom (IPM) (ks)	35	35	35	35	35	35	35
Raspon konstantne snage (o./min)	1.500 - 2.100	1.500 - 2.100	1.500 - 2.100	1.500 - 2.100	1.500 - 2.100	1.500 - 2.100	1.600 - 2.100
Porast okretnog momenta PV-a, %	40	40	40	40	40	40	35
Dodatna snaga PV-a, %	10	10	10	10	10	10	8
Vršni okretni moment motora @ 1.600 o./min (Nm)	1.147	1.264	1.381	1.498	1.615	1.732	1.806
MOTOR							
Proizvođač	John Deere Power Systems						
Tip	John Deere PowerTech PSS 9,0 L (B20 kompatibilan s dizelskim gorivom), dizelski, in-line, 6 cilindara, mokre košuljice cilindara s 4 ventila u glavi motora						
Nazivna brzina motora, o./min.	2.100						
Naknadna obrada	trajan filtar čestica dizela (DPF) bez održavanja, oksidacijski katalizator dizela (DOC), selektivna katalitička redukcija (SCR)						
Filtar zraka motora	dvostupanjski s usisom ventilatora hladnjaka motora						
Usis	dvostruki turbopunjač fiksne geometrije u prvoj fazi i varijabilne geometrije u drugoj fazi - naknadno hlađenje zrak-zrak i recirkulacija ohlađenog ispušnog plina						
Cilindri / obujam, l	6 / 9,0						
Provt i hod, mm	118,4 x 136						
Ubrzavanje goriva	elektronski upravljano, visokotlačni CommonRail s električnom crpkom za prijenos goriva (samousisna)						
Sustav filtra goriva	dvostupanjski s odvajačem vode i indikatorom servisa						
OPCIJE MJENJAČA							
16/5 PowerShift s automatskim PowerShift (APS)							
16 brzina naprijed / 5 unatrag, reverzer s desne strane	42 km/h @ 2.160 o./min s gumama 205 cm 42 km/h @ 2.050 o./min s gumama 215 cm				N/D		
e23 mjenjač s Efficiency Manager							
23 brzine naprijed / 11 unatrag, 40 km/h, reverzer s lijeve i desne strane	42 km/h @ 1.480 o./min s gumama 205 cm 42 km/h @ 1.410 o./min s gumama 215 cm						
23 brzine naprijed / 11 unatrag, 50 km/h, reverzer s lijeve i desne strane	50 km/h @ 1.770 o./min s gumama 205 cm 50 km/h @ 1.670 o./min s gumama 215 cm						
AutoPowr							
Varijabilni, 0,05 – 42 km/h, reverzer s lijeve i desne strane	42 km/h @ 1.430 o./min s gumama 205 cm 42 km/h @ 1.360 o./min s gumama 215 cm				N/D		
Varijabilni, 0,05 – 50 km/h, reverzer s lijeve i desne strane	50 km/h @ 1.710 o./min s gumama 205 cm 50 km/h @ 1.630 o./min s gumama 215 cm				N/D		



	8245R	8270R	8295R	8320R	8345R	8370R	8400R
OSOVINE							
Stražnje osovine							
Kratka dvostruka ravna osovina s konusnom glavčinom promjera 120 mm x 2550 mm	u osnovnoj opremi						
Osovina s prirubnicom, razmak vijaka 335 mm	opcionalno						N/D
Oprema stražnjih kotača (promjer)	gume od 205 ili 215 cm dostupne kao konfiguracija pojedinačnog kotača - kontaktirajte zastupnika o odabiru i ograničenjima veličine guma						
Prednje osovine							
Neovisni prednji ovjes - ILS	u osnovnoj opremi						
ILS - hod ovjesa	+ /- 125 mm na središnjoj crti traga kotača za osovinu omjera s 5 koraka pri tragu kotača od 1.880 mm						
ILS s prednjim kočnicama	u osnovnoj opremi						
Blokada diferencijala							
Blokada diferencijala - stražnja osovina	elektrohidraulična puna blokada						
Blokada diferencijala - prednja osovina	elektrohidraulična puna blokada (aktivirana u isto vrijeme kao i blokada stražnjeg diferencijala)						
ELEKTRIČNI SUSTAV							
Alternator/akumulator	200 A / 12 V						
Ukupna struja hladnog starta	1.850 (2 akumulatora paralelno - 925CCA, akumulator grupe 31)						
UPRAVLJANJE							
Tip	nagibna teleskopska upravljačka konzola s funkcijom memorije						
Hidraulično upravljanje s podrškom električne pumpe	u osnovnoj opremi - 406 mm kolo upravljača promjer s 18,9 : 1 omjer i 4,3 puna okreta						
Active Command Steering (ACS) s podrškom električne crpke	opcionalno - 345 mm kolo upravljača, promjenjivi omjeri 15:1 do 23:1 ovisno o brzini; 3,1-5,0 punih okreta; s dinamičnom regulacijom odstupanja kola upravljača i pasivnom osjetilnom povratnom informacijom						
HIDRAULIČNI SUSTAV							
Tip	zatvoreni, središnji sustav s kompenzacijom tlaka i protoka (PFC) s osjetom opterećenja						
Glavna crpka, aksijalni klip (obujam)	osnovna oprema: 85cm ³ - opcionalno: dvostruka crpka 85 cm ³ plus 35 cm ³						
Maksimalan tlak	204 bar / 300 kPa						
Stražnji selektivni upravljački ventili s 1/2 inčnim ISO spojka	4 / 5 / 6						
Stražnji selektivni upravljački ventili s 3/4 inčnim i 1/2 inčnim ISO spojka	dostupno max. 5 (SCV 1 : spojnica od 3/4 inča, SCV 2-5 : spojnice od 1/2 inča)						
Nazivni protok, 85 cm ³ crpka, l/min	227						
Nazivni protok, dvostruka crpka 85 cm ³ plus 35 cm ³ , l/min	321						
Maksimalni protok po pojedinačnom stražnjem SCV-u, l/min	1/2-inčna spojka: 132; 3/4-inčna spojka: 159						
Prednji SCV-ovi	1 SCV u osnovnoj opremi s prednjom podiznom polugom, 2 SCV-a opcionalno s prednjom podiznom polugom						
Raspoloživ protok na prednjim SCV-ima, l/min	96						
Kapacitet uzimanja ulja u osnovnoj opremi / standardno s pomoćnim spremnikom, l	40 / 90						
Power beyond priključci	opcionalno; spojnice od 1/2 ili 3/4 inča						
STRAŽNJA PODIZNA POLUGA							
Tip	elektronički osjetnik donje poluge; regulacija opterećenja i dubine, beskonačni miks, plivajući položaj						
Kategorija	3/3N ili 4N/3			4N/3			
Sustav spojke	Walterscheid završeci u obliku kuke						
Kapacitet dizanja kroz puni raspon dizanja, (610 mm iza spojke, OECD)	osnovna oprema - 6.800 kg - kat. 3/3N opcija - 8.165 kg - kat. 3/3N opcija - 9.000 kg - kat. 4N/3			osnovna oprema - 9.000 kg - kat. 4N/3			
Maksimalni kapacitet podizanja, (mjereno na čeljusti spojnice)	osnovna oprema - 9.480 kg - kat. 3/3N opcija - 10.960 kg - kat. 3/3N opcija - 12.125 kg - kat. 4N/3			osnovna oprema - 12.125 kg - kat. 4N/3			
Stabilizacija donje poluge	stabilizacijski blokovi ili Deluxe stabilizatori						
Središnja spona	opcija - hidraulična središnja spona - kat. 3 (90 mm) opcija - hidraulična središnja spona - kat. 4 (120 mm)			opcija - hidraulična središnja spona - kat. 4 (120 mm)			

	8245R	8270R	8295R	8320R	8345R	8370R	8400R
POTEZNICA I POTEZNICA ZA PRIKOLICE							
Ljuljajuća poteznica	kat. 3 s 38 mm zatikom / kat. 4 s 50 mm zatikom						
Maksimalno okomito opterećenje (provjerite ograničenja specifična za zemlju)	1.837 kg s kat. 3, 2.245 kg s kat. 4, 4.990 kg s kat. 4 HD						
3-u-1-podizna poluga, s kat. 3 / kat. 4 poteznica	opcionalno						
Poteznica za prikolice, mehanička ili automatska, za 3-u-1 podiznu polugu	opcionalno						
Kuglasta poteznica, za 3-u-1 podiznu polugu	opcionalno						
Piton fix poteznica, za 3-u-1 podiznu polugu	opcionalno						
Pick-up poteznica, s kukom i kat. 3 poteznica	opcionalno						
PREDNJA PODIZNA POLUGA, OPCIONALNO							
Tip	osnovno uključivanje prednje podizne poluge						
Kategorija	3N						
Maksimalni kapacitet dizanja	5.200 kg						
STRAŽNJE PV							
Tip	neovisno, elektrohidraulično uključivanje putem uljno hlađene spojke s više diskova						
PV 1.000 o./min - brzina motora pri nazivnoj brzini PV-a*	1.995						
PV 1.000 / 1.000E o./min - brzina motora pri nazivnoj brzini PV-a*	1.995 / 1.590						
PV 540 / 1.000 o./min - brzina motora pri nazivnoj brzini PV-a*	1.810 / 1.950					N/D	
Oslonac 1-3/4 in. (promjer 45 mm), 20 utora, 1.000 o./min	u osnovnoj opremi						
Oslonac 1-3/4 in. (promjer 45 mm), 20 utora, 1.000 / 1.000E o./min mjenjača, mogućnost prebacivanja u kabini putem CommandCenter	opcionalno						
Oslonac 1-3/4 in. (promjer 45 mm), 20 utora, 1.000 o./min; mogućnost za 1-3/8 in. (promjer 35 mm) 540 / 1.000 o./min mjenjača	opcionalno					N/D	
*Brzine motora varirat će minimalno ovisno o tipu mjenjača traktora.							
PREDNJE PV, OPCIONALNO							
Tip	elektrohidraulično uključivanje putem uljno hlađene spojke s više diskova (zahtijeva ILS osovine i AutoPowr ili e23 mjenjač)						
PV 1.000 o./min. - brzina motora @ nazivna brzina PV-a	2.000						
Oslonac 1-3/4 in. (promjer 45 mm), 20 utora, 1.000 o./min, rotacija u smjeru kazaljke na satu	opcionalno						
Oslonac 1-3/8 in. (promjer 35 mm), 21 utor, 1.000 o./min, rotacija u smjeru kazaljke na satu	opcionalno						
Oslonac 1-3/8 in. (promjer 35 mm), 6 utora, 1.000 o./min, rotacija suprotno smjeru kazaljke na satu	opcionalno						
KABINA							
Tehnički podaci	Command View III kabina, LH panoramska vrata, automatska klima i CommandCenter zaslon 4. generacije						
Sustav ovjesa	opcionalno - hidraulični ovjes kabine Plus (HCS Plus) ili John Deere ekskluzivni ActiveSeat						
Razina buke, dB(A)	69						
Ostakljena površina kabine, m ²	6,5						
Zapremina kabine, m ³	3,6						
Zaslon	Command Center 4. generacije 4100 sa 7-inčnim ili 4600 s 10-inčnim zaslonom na dodir, opcionalno prošireni zaslon						



	8245R	8270R	8295R	8320R	8345R	8370R	8400R
RAZNO							
Spreman za GreenStar				u osnovnoj opremi			
Priključnica za ISOBUS priključni uređaj				u osnovnoj opremi			
Spremno za AutoTrac				u osnovnoj opremi			
JDLink s Ethernet kablom za CommandCenter				u osnovnoj opremi			
Daljinski ServiceADVISOR, sposoban s JDLink Access i Connect				opcionalno			
Modular Telematics Gateway (MTG)				u osnovnoj opremi			
Video ulaz u Command Center-u za kameru	1 video ulaz za 4100 zaslon, 4 video ulaza za 4600 zaslon, koristeći PAL ili NTSC signal						
Blokada paljenja				opcionalno (provjerite dostupnost u pojedinoj državi)			
Sustav kočnice prikolice				opcionalno, pneumatski sustav s dvostrukim vodom uklj. sušač zraka ili hidraulični sustav s dvostrukim vodom			
KAPACITETI							
Spremnik goriva s gumama 205 cm, l				615			
Spremnik goriva s gumama 215 cm, l				675			
DEF spremnik, l				23			
Sustav hlađenja, l				32,6			
Kapacitet ulja motora, l				27,5			
Mjenjač, diferencijal, hidraulični sustav, l				165			
ILS glavčine kotača, svaka, l	3,8			5,6			
DIMENZIJE I TEŽINE							
Međuosovinski razmak, mm				3.050			
Ukupna dužina, mm							
Maksimalna dužina, mjereno od stražnje do prednje podizne poluge				6.820			
Minimalna dužina, mjereno od stražnje podizne poluge do prednjeg oslonca za utege (bez utega)				6.095			
Ukupna visina, mm							
Maksimalna visina, mjereno sa stražnjim gumama od 215 cm (SRI 1025)				3.677			
Minimalna visina, mjereno sa stražnjim gumama od 205 cm (SRI 975)				3.540			
Ukupna širina, mm							
Ukupna širina ¹				2.602			
Širina prirubnica do prirubnice				1.892			
Stražnja osovinu, od kraja do kraja ²				2550			
Razmak od tla, mm							
Razmak prednje osovine				590			
Razmak poteznice ³				376			
Donja stražnja osovinu ³				762			
Polumjer okretanja							
S gumama 600/70R30 grupe 43 @ 78" razmak, ILS, m				5,8			
S gumama 600/70R30 grupe 43 @ 74,1" razmak ILS, m (-2,5 m ukupna širina)				6,1			
S gumama 650/60R34 grupe 44 @ 82" razmak ILS, m (-2,73 m ukupna širina)				6,3			
Težine							
Prosječna otpremna masa, kg ⁴				13.000			
Prosječan kapacitet nosivosti, kg ⁴				5.000			
Maksimalna dopuštena masa, kg				18.000			
VELIČINE GUMA							
Maks. veličine guma prednje osovine, (promjer u cm)				650/60R34 (170)			
Maks. veličine guma stražnje osovine, (promjer u cm)				900/60R42 (215)			

¹ Opremljen s gumama 710/70R42, postavka traga od 1.793 mm (stablo ventila vani) ili 2.023 mm (stablo ventila unutra)

² Ukupna širina ovisna o konfiguraciji osovine i postavki traga kotača, ukupna širina vozila za vožnju na javnim cestama ne treba prelaziti 2.550 mm

³ Opremljen sa stražnjim gumama od 205 cm (SRI 975); dimenzije će varirati ovisno o proizvođaču guma

⁴ Opremljen s ILS/e23/dvostrukom ravnom osovinom/prednjom podiznom polugom/3-u-1-potencijom s kuglom od 80 mm/kat. 4 stražnjom podiznom polugom/IF900/60R42 stražnjim gumama/IF600/70R30 prednjim gumama/87 litara dizela

TEHNIČKI PODACI 8RT SERIJE TRAKTORA

	8320RT	8345RT	8370RT
RAD MOTORA			
Nazivna snaga motora (97/68 EZ), ks (kW)	320 (235)	345 (254)	370 (272)
Nazivna snaga motora s IPM-om (97/68 EZ), ks (kW)	355 (261)	380 (279)	405 (298)
Maks. snaga motora pri 1.900 o./min (97/68 EZ), ks (kW)	352 (259)	380 (279)	407 (299)
Maks. snaga motora s IPM-om pri 1.900 o./min (97/68 EZ), ks (kW)	368 (271)	394 (290)	420 (309)
Nazivna snaga motora (ECE-R24), ks (kW)	307 (226)	331 (244)	355 (261)
Maks. snaga motora pri 1.900 o./min (ECE-R24), ks (kW)	338 (249)	364 (268)	391 (287)
Maks. snaga motora s IPM-om pri 1.900 o./min (ECE-R24), ks (kW)	353 (260)	378 (278)	403 (296)
Inteligentno upravljanje snagom (IPM) (ks)	35	35	35
Raspon konstantne snage (o./min)	1.500 - 2.100	1.500 - 2.100	1.500 - 2.100
Porast okretnog momenta PV-a, %	40	40	40
Dodatna snaga PV-a, %	10	10	10
Vršni okretni moment motora @ 1.600 o./min (Nm)	1.498	1.615	1.732
MOTOR			
Proizvođač	John Deere Power Systems		
Tip	John Deere PowerTech PSS 9,0 L (B20 kompatibilan s dizelskim gorivom), dizelski, in-line, 6 cilindara, mokre košuljice cilindara s 4 ventila u glavi motora		
Nazivna brzina motora, o./min.	2.100		
Naknadna obrada	trajan filter čestica dizela (DPF) bez održavanja, oksidacijski katalizator dizela (DOC), selektivna katalitička redukcija (SCR)		
Filter zraka motora	dvostupanjski s usisom ventilatora hladnjaka motora		
Usis	dvostruki turbopunjač fiksne geometrije u prvoj fazi i varijabilne geometrije u drugoj fazi – naknadno hlađenje zrak-zrak i recirkulacija ohlađenog ispušnog plina		
Cilindri / obujam, l	6 / 9,0		
Provt i hod, mm	118,4 x 136		
Ubrizgavanje goriva	elektronski upravljano, visokotlačni CommonRail s električnom crpkom za prijenos goriva (samousisna)		
Sustav filtra goriva	dvostupanjski s odvajačem vode i indikatorom servisa		
OPCIJE MJENJAČA			
e23 mjenjač s Efficiency Manager			
23 brzine naprijed / 11 unatrag, 40 km/h, reverz s lijeve i desne strane	- 42km/h @1.600 o./min.		
AutoPowr			
Varijabilni, 0,05 – 42 km/h, reverz s lijeve i desne strane	- 42km/h @1.550 o./min.		
STRAŽNJE OSOVINE			
Završni pogoni	unutarnji planetarni pogon		
Razmak traga kotača - 120 x 2.750 mm (108 in.) kratka, dvostruka ravna osovina	1.828 – 2.337 mm (72 – 92 in.)		
Razmak traga kotača - 120 x 3.460 mm (136 in.) duga, dvostruka ravna osovina - za 3,00 m primjene u reguliranom prometu	1.828 – 3.048 mm (72 – 120 in.)		
Vrsta gusjenice	Camso® DURABUILT® 4500 i 6500 serija gusjenica		
Širine gusjenica	400 mm (16") / 450 mm (18") / 600 mm (24") / 625 mm (25") / 760 mm (30")		
Širine pogonskog kotača	380 mm (15") - za širine gusjenice od 400 mm (16") - 760 mm (30") 600 mm (24") - za širine gusjenice od 625 mm (25") - 760 mm (30")		
Srednji valjci	gumeni srednji valjci poliuretanski srednji valjci (za 600 mm ili užu gusjenicu)		
Ovjes podvozja	AirCushion prilagodljivi zračni ovjes		
Maksimalni hod ovjesa na prednjim vodećim kotačima, mm	400		



	8320RT	8345RT	8370RT
KONTAKTNA POVRŠINA S TLOM			
sa širinom gusjenice 400 mm (16"), m ²		2	
sa širinom gusjenice 450 mm (18"), m ²		2,3	
sa širinom gusjenice 600 mm (24"), m ²		3,1	
sa širinom gusjenice 625 mm (25"), m ²		3,2	
sa širinom gusjenice 760 mm (30"), m ²		3,8	
STATIČKI PRITISAK NA TLO (MASA VOZILA: 16.070 KG)			
sa širinom gusjenice 400 mm (16"), kg/cm ²		78,6	
sa širinom gusjenice 450 mm (18"), kg/cm ²		69,9	
sa širinom gusjenice 600 mm (24"), kg/cm ²		52,4	
sa širinom gusjenice 625 mm (25"), kg/cm ²		50,3	
sa širinom gusjenice 760 mm (30"), kg/cm ²		41,9	
ELEKTRIČNI SUSTAV			
Alternator/akumulator		200 A / 12 V	
Ukupna struja hladnog starta		1.850 (2 akumulatora paralelno - 925CCA, akumulator grupe 31)	
UPRAVLJANJE			
Tip		nagibna teleskopska upravljačka konzola s funkcijom memorije	
Hidraulično upravljanje s podrškom električne pumpe		osjetljiv na brzinu, hidrostatski diferencijal – upravljač promjera 406 mm – okretaji od jednog do drugog krajnjeg položaja: 1,8	
HIDRAULIČNI SUSTAV			
Tip		zatvoreni, središnji sustav s kompenzacijom tlaka i protoka (PFC) s osjetom opterećenja	
Glavna crpka, aksijalni klip (obujam), cm ³		85	
Maksimalan tlak		204 bar / 300 kPa	
Nazivni protok, 85 cm ³ crpka, l/min		227	
Stražnji selektivni upravljački ventili s 1/2 inčnim ISO spojkama		4 / 5 / 6	
Stražnji selektivni upravljački ventili s 3/4 inčnim i 1/2 inčnim ISO spojkama		dostupno max. 5 (SCV1 : spojica od 3/4 inča, SCV 2-5 : spojnice od 1/2 inča)	
Maksimalni protok po pojedinačnom stražnjem SCV-u, l/min		1/2-inčna spojka: 132; 3/4-inčna spojka: 159	
Kapacitet uzimanja ulja, l		35	
Power beyond priključci		opcionalno; spojnice od 1/2 ili 3/4 inča	
STRAŽNJA PODIZNA POLUGA			
Tip		elektronički osjetnik donje poluge; regulacija opterećenja i dubine, beskonačni miks, plivajući položaj	
Kategorija		4N/3	
Sustav spojke		Walterscheid završeci u obliku kuke	
Kapacitet dizanja kroz puni raspon podizanja, (610 mm iza spojke, OECD)		8.800 kg	
Maksimalni kapacitet dizanja, (mjereno na čeljusti spojnice)		11.870 kg	
Stabilizacija donje poluge		stabilizacijski blokovi	
POTEZNICA			
Ljuljajuća poteznica		kat. 4 s 50 mm zatikom	
Maksimalno okomito opterećenje (provjerite ograničenja specifična za zemlju)		2.245 kg s kat. 4, 4.990 kg s kat. 4 HD	

TEHNIČKI PODACI 8RT SERIJE TRAKTORA

	8320RT	8345RT	8370RT
STRAŽNJE PV			
Tip	neovisno, elektrohidraulično uključivanje putem uljno hladene spojke s više diskova		
PV 1.000 o./min. - brzina motora @ nazivna brzina PV-a	2.000		
Oslonac 1-3/4 in. (promjer 45 mm), 20 utora, 1.000 o./min	u osnovnoj opremi		
KABINA			
Tehnički podaci	Command View III kabina, LH panoramska vrata, automatska klima i CommandCenter zaslon 4. generacije		
Razina buke, dB(A)	69		
Ostakljena površina kabine, m ²	6,5		
Zapremina kabine, m ³	3,6		
Zaslon	Command Center 4. generacije 4100 sa 7-inčnim ili 4600 s 10-inčnim zaslonom na dodir, opcionalno prošireni zaslon		
RAZNO			
Spreman za GreenStar	u osnovnoj opremi		
Priključnica za ISOBUS priključni uređaj	u osnovnoj opremi		
Spremno za AutoTrac	u osnovnoj opremi		
JDLINK s Ethernet kablskim snopom	u osnovnoj opremi		
Daljinski ServiceADVISOR, sposoban s JDLINK Access i Connect	opcionalno		
Modular Telematics Gateway (MTG)	u osnovnoj opremi		
Video ulaz u Command Center-u za kameru	1 video ulaz za 4100 zaslon, 4 video ulaza za 4600 zaslon, koristeći PAL ili NTSC signal		
Blokada paljenja	opcionalno (provjerite dostupnost u pojedinoj državi)		
KAPACITETI			
Spremnik goriva, l	758		
DEF spremnik, l	25,3		
Sustav hlađenja, l	32,6		
Kapacitet ulja motora, l	25		
Mjenjač, diferencijal, hidraulični sustav, l	180		
DIMENZIJE I TEŽINE			
Međuosovinski razmak, mm	2.515		
Ukupna dužina, mm			
Uklj. stražnja podizna poluga i oslonac prednjih utega bez / s utezima	6.471 / 6.912		
Ukupna visina, mm			
Od tla do vrha kabine	3.344		
Od tla do vrha rotacijskog svjetla	3.558		
Ukupna širina, mm ¹			
Stražnja osovinna, od kraja do kraja (kratka / duga)	2.743 / 3.454 mm (108 / 136 in.)		
Postavka gusjenice s 2.743 mm (108 in.) stražnjom osovinom i 625 mm (25 in.) širinom gusjenice ²	1.828 – 2.337 mm (72 – 92 in.)		
Postavka gusjenice s 3.454 mm (136 in.) stražnjom osovinom i 625 mm (25 in.) širinom gusjenice ²	1.828 – 3.048 mm (72 – 120 in.)		
Razmak od tla, mm			
Razmak poteznice	411		
Težine			
Prosječna otpremna masa, kg ³	16.225		

¹ Ovisno o konfiguraciji osovine i postavki traga kotača

² Vanjska širina gusjenice može biti uža od ukupnih širina osovine

³ Opremljen s e23 / 871 dizel / 625 mm (25") gusjenicom / kat. 4 HD poteznica / kat. 4 podizna poluga s QC / oslonac prednjih utega bez utega

IZDANJA I CONNECTIVITY PAKETI ZA 8R SERIJU TRAKTORA



IZDANJA ZA TRAKTORE SERIJE 8R

OPIS	PREMIUM	ULTIMATE
ILS ovjes prednje osovine, zakretno sjedalo 40 stupnjeva s CommandARM upravljačkim elementima, iTEC sustav upravljanja na kraju parcele, spreman za AutoTrac/ISOBUS, JDLink, automatski klima uređaj i električno namjestiva desna i lijeva zrcala u osnovnoj opremi		
MJENJAČ		
e23 mjenjač	●	●
AutoPowr mjenjač	○	○
KABINA		
ActiveSeat	●	○
Ovjes kabine	-	●
4100 - 7" CommandCenter zaslon	●	-
4600 - 10" CommandCenter zaslon	○	●
Standardni paket rasvjete	●	-
Premium paket rasvjete	○	●
Vanjska zrcala - električno teleskopiranje	-	●
Hladnjak	○	●
Standard - radio	●	-
Premium - radio	○	●
Prekidač za isključivanje akumulatora	●	●
HIDRAULIKA		
Hidraulična crpka 227 l/min	●	-
Hidraulična crpka 321 l/min	○	●
4 električna SCV-a - Premium	●	-
5 električna SCV-a - Premium	○	●
6 električna SCV-a - Premium	-	-
Električna upravljačka ručica	○	●
Stražnja podizna poluga s dva stabilizatorska bloka	●	-
Stražnja podizna poluga s dva deluxe stabilizatora	○	●

Legenda: ● u osnovnoj opremi u paketu / ○ opcionalno u paketu / - izuzeto iz paketa

CONNECTIVITY PAKETI ZA 8R/8RT SERIJU TRAKTORA*

OPIS	PREMIUM	ULTIMATE
Spreman za AutoTrac	u osnovnoj opremi	u osnovnoj opremi
Tractor Implement Automation	●	●
4600 - 10" CommandCenter zaslon	●	●
CommandCenter AutoTrac aktivacija	●	-
CommandCenter Premium aktivacija	-	●
JDLink pristup	●	-
JDLink Connect	-	●
MyJobConnect / Premium	-	●/○
StarFire 6000 - SF1	○	○
StarFire 6000 - SF3	○	○

Legenda: ● u osnovnoj opremi u paketu / ○ opcionalno u paketu / - izuzeto iz paketa

* Elementi Connectivity paketa ograničene su promotivne ponude i sadrže vremenski bazirane pretplate. Uzmite u obzir da neki Connectivity paketi kao i elementi neće biti dostupni u svim regijama. Obratite se John Deere zastupniku glede dostupnosti.

Godine 1837. kovač i izumitelj John Deere došao je na ideju koja će zauvijek promijeniti sliku poljoprivrede: prvi komercijalno uspješan, samočisteći čelični plug. Otada je John Deere uvijek bio spreman i voljan prihvatiti promjenu. Međutim, tvrtka nije nikada prerasla niti zaboravila originalne ključne vrijednosti svoga utemeljitelja: integritet, kvalitetu, predanosti i inovaciju. Te vrijednosti determiniraju naš način rada, kvalitetu koju nudimo i našu predanost kupcima. Ispunjavanje nasljedstva nije uvijek lako. John Deere-ova tradicija dostignuća ne živi samo u našim proizvodima. Ona također živi u svakom načinu na koji dotičemo i obogaćujemo živote onih, koji su vezani uz zemlju diljem svijeta. To je predanost koja nas razlikuje na tržištu i pokreće prema još višim razinama performanse.

NOTHING RUNS LIKE A DEERE



48 - HR10

 **Novocommerce**
International

Potpuna rješenja za Vaše gospodarstvo

Jablanova 16, Osijek / Bleiburških žrtava 22, Bjelovar

Tel: +385 (0)31 297 341 / Tel: +385 (0)43 226 440

www.novocommerce.hr

Ova brošura namijenjena je uporabi u čitavom svijetu. Pošto su objavljene općenite informacije, slike i objašnjenja, neke ilustracije i tekstovi mogu uključivati financijske i kreditne mogućnosti, osiguranja, ili opremu proizvoda koji nisu dostupni u svim regijama. Molimo obratite se svom lokalnom zastupniku za detalje. John Deere zadržava pravo na promjene tehničkih podataka, specifikacija, konstrukcije, dizajna i cijena proizvoda koji su opisani u ovoj brošuri, bez prethodne najave i upozorenja. John Deere shema zelene i žute boje, simbol jelena u skoku i slova oznaka JOHN DEERE zaštitni su znakovi Deere & Company.