

**Novi 7030 Premium traktori od 165- do 180-KS (97/68 EC)
190- do 203-KS s inteligentnim Power Managementom**



Potpuno novi 7430 Premium i 7530 Premium traktori posebno su dizajnirani kako bi mogli u potpunosti iskoristiti povećanu snagu i performanse novih PowerTech Plus motora. Inovativno inteligentno upravljanje motorom (Power Management) daje i do 25 dodatnih konjskih snaga kada Vam je potrebno, automatski, tijekom transporta ili radova s priključnim vratilom. Ova dodatna snaga omogućava Vam veću prilagodljivost i produktivnost za Vaš rad.

Rješenja i proizvodi za navođenje i dokumentiranje omogućuju veću točnost rada u polju. Kabina je redizajnirana kako bi se osigurao još veći komfor, produktivnost i bolja kontrola traktora. John Deere inženjeri usredotočeni su na svaki detalj, od položaja kontrola do električnih spojeva, kako bi osigurali udobnost i pouzdanost. Krajnji rezultat? Pouzdan traktor koji je lako posjedovati, lako koristiti, i koji nudi iskustvo Premium snage kako danas tako i sutra.

Ukratko –

- Dva potpuno nova modela: 7430 Premium i 7530 Premium
- Inteligentno upravljanje motorom daje i do 25 KS više u prijevozu i pokretnim radovima s priključnim vratilom

Iskustvo Premium snage



Iskusite Premium performanse s novim traktorima serije 7030 Premium snage



Više snage

- *Inteligentni Power Management daje i do 25 dodatnih konjskih snaga kada Vam je to potrebno*
- *Slična konstrukcija kao i nagrađena obitelj serije 6000*
- *165 KS i 180 KS nazivne snage daje odlične vučne karakteristike u radu Prijevoz i radovi s priključnim vratilom koriste inteligentni Power Management kako bi se povećala produktivnost*



Kvaliteta i ispitivanje

- *Poboljšane komponente i električni spojevi*
- *Vrhunska tvornička mjesta za ispitivanje osiguravaju da svaki traktor bude napravljen u skladu s najvišim i najstrožim specifikacijama*
- *Više od 18 mjeseci prikupljanja prijedloga i sugestija od strane korisnika te testiranja u polju za superiorne performanse*



Udobnost i kontrola

- *Potpuno nova unutrašnjost kabine, ergonomski redizajnirana za veću udobnost i kontrolu*
- *ISO kompatibilnost i integrirana rješenja za navođenje smanjuju zamor*
- *Kontrole i mjenjači jednostavni za uporabu omogućuju čak i neiskusnim rukovateljima da brzo postanu produktivni*



Sadržaj

Predstavljanje	2-3
Udobnost i kontrola	4-5
John Deere PowerTech Plus motori	6-7
Izbor mjenjača	8-9
John Deere razlike	10-11
Niski troškovi rada	12-13
Nove razine snage	14
Tehnički podaci	15
Servis i podrška	16

7430 – 165 KS/180* KS (121 kW/140* kW)

7530 – 180 KS/203* KS (132 kW/149* kW)

* s inteligentnim Power Managementom
Prikazana snaga je nazivna snaga po normi (97/68/EC)

Iskusite Premium udobnost i kontrolu

Već prvi korak u novu kabinu 7030 Premium traktora reći će Vam da ovo nije uobičajeno radno okruženje. Od završne obrade do mekih površina i strukture materijala unutrašnjosti, cijeniti ćete kvalitetu Vašeg radnog mjesta.

Samo naprijed – podesite sjedalo sa zračnom suspenzijom. Upravljač namjestite po nagibu i dubini (obratite pažnju na to da se instrumentna ploča i reverzer s lijeve strane pomiču zajedno s upravljačem!).

Podesite željenu temperaturu na automatskom klima uređaju. Poslužite se ugrađenim hladnjakom ili prikladno smještenim držačem za limenke. Za hladnih dana uključite grijanje sjedala. A još nismo niti počeli opisivati poboljšanu vidljivost, ergonomske kontrole, inovativni CommandCenter, ili prikladnost CommandARM naslona za ruku.



Ukratko –

- *Potpuno nova redizajnirana unutrašnjost nudi bolju udobnost i vidljivost*
- *Novi CommandCenter optimizira performanse traktora*
- *Prikladne kontrole na pritisak prsta*



CommandCenter kontrole su precizne i dobro smještene, kako bi Vam prikazale važne podatke o traktoru i bile na dohvat ruke. Veliki broj funkcija možete podesiti prema svojim željama, kako bi odgovarale Vama i Vašim potrebama.



S ClimaTrack automatskom kontrolom temperature samo podesite željenu temperaturu u kabini. Sustav dalje sam nadgleda i održava željenu razinu temperature i udobnosti.



Kontrolirajte uključivanje/isključivanje priključnog vratila izvana, sa stražnjeg dijela traktora; idealan pristup kada Vam to zatreba.



Opcijski CommandARM naslon za ruku stavlja važne, učestalo korištene kontrole na dohvat vrhova Vaših prstiju, čineći sve funkcije traktora dostupnim tamo gdje ih trebate. Električna/hidraulična ručica (joystick) stavlja više hidrauličnih funkcija pod Vaše prste, a kada nije u uporabi prikladno se sklapa kako Vam ne bi smetala.

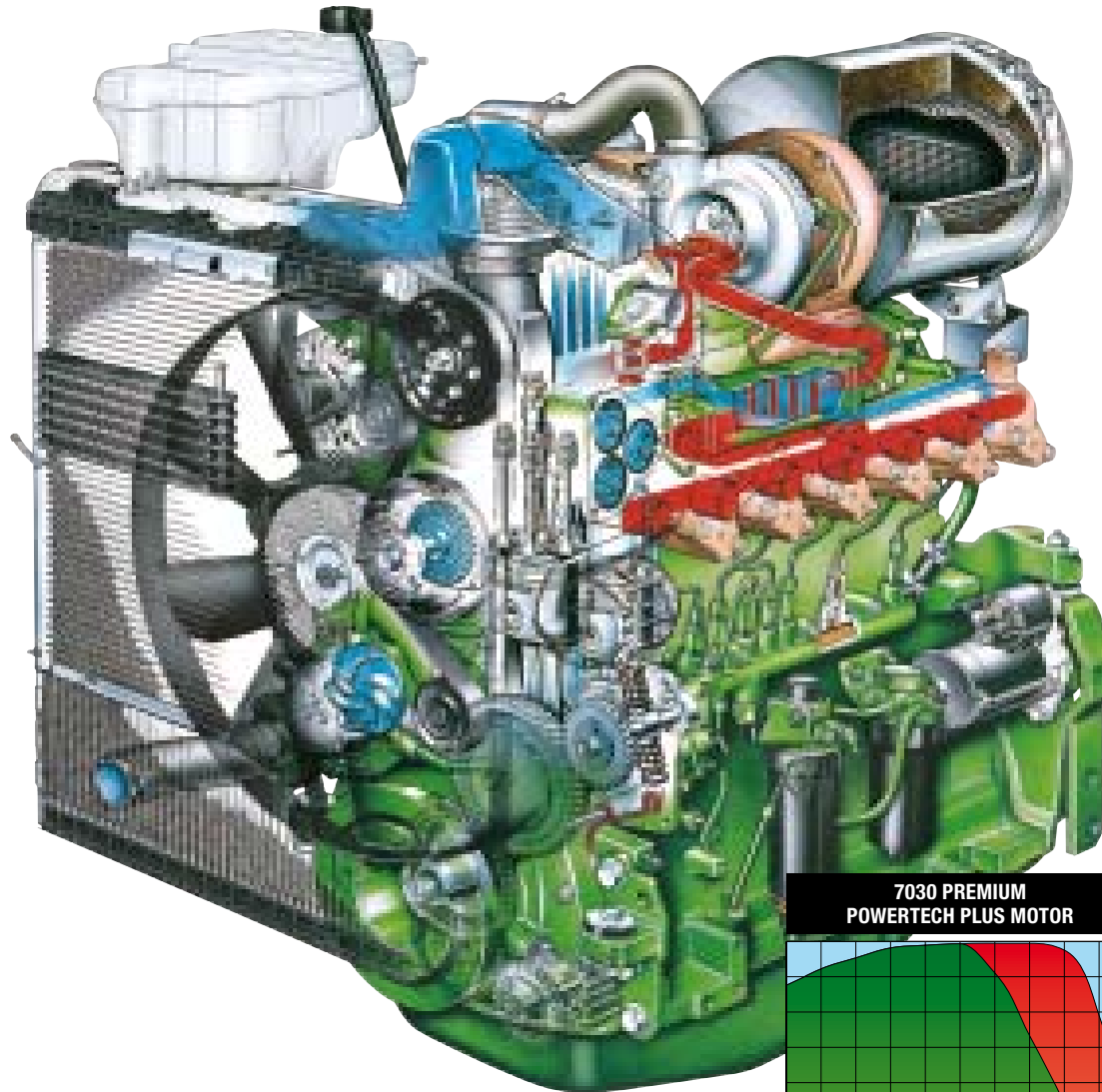
Iskusite nove razine snage i ekonomičnosti

Novi John Deere PowerTech Plus motori daju Vam okretni moment i snagu koju trebate kako bi ste i najteže poslove brzo obavili. Napravljeni tako da budu ne samo snažni, nego i učinkoviti i dugotrajni, posjeduju CommonRail tehnologiju i četiri ventila po cilindru za veći protok zraka i bolji okretni moment. Potpuno samostalno elektronsko upravljanje radom motora osigurava da ubrizgavanje goriva bude točno i nikad bespotrebno. Dodatna snaga i kontinuirano visoki okretni moment omogućavaju Vam da možete napraviti više posla u jednom danu, i s lakoćom vući današnje veće priklijučke i prikolice.

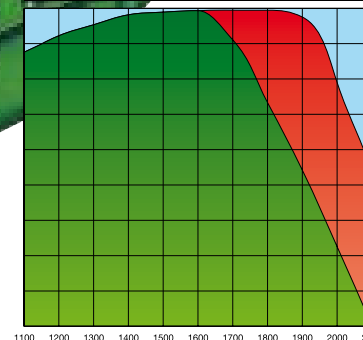
6-CILINDARA 6,8 L
165 i 180 KS nazivne snage
(97/68/EC)

Ukratko –

- Novi PowerTech Plus motori
- Ekonomična i moćna 4V-CR konstrukcija
- Napredne tehnologije kao što su VGT (turbo punjač promjenjive geometrije) i EGR (recirkulacija ispušnih plinova) poboljšavaju ekonomičnost u potrošnji goriva



7030 PREMIUM
POWERTECH PLUS MOTOR



Novi John Deere PowerTech Plus motori s inteligentnim Power Managementom daju Vam dodatnu snagu kada Vam je najpotrebnija – i do 25 dodatnih KS više od nazivne snage, za vrijeme prijevoza i pokretnih radova s priklučnim vratilom. Završite radove brže i lakše.

Porast okretnog momenta i do 35% daje Vam vučnu snagu i za najteže uvjete rada.





**Koristi i prednosti
PowerTech Plus motora**

- **Snaga kada Vam je potrebna** – i do 7% dodatne snage plus inteligentno upravljanje motorom daje i do 25 KS više. Uvijek imate snage u rezervi.
- **Konstrukcija s CommonRail-om i četiri ventila po cilindru (4V-CR)** koristi četiri ventila po cilindru i visokotlačno common rail ubrizgavanje goriva kako bi se osigurao trenutni odziv motora na promjenjiva opterećenja. Dobivate poboljšanu produktivnost i ekonomičnost u potrošnji goriva.
- **Novi turbo punjač promjenjive geometrije (VGT)** omogućava odličan okretni moment pri malom broju okretaja motora, bolji odziv motora i veću ekonomičnost u potrošnji goriva.
- **Recirkulacija ispušnih plinova (EGR)** – provjerena tehnologija koja poboljšava ekonomičnost u potrošnji goriva i smanjuje emisiju štetnih ispušnih plinova.
- **Hladnjak zraka turbo punjača** – s novim udvojenim sustavom protoka za točniju kontrolu temperature, poboljšava performanse i potrošnju goriva.



Iskusite laku, ujednačenu, pouzdanu kontrolu brzine

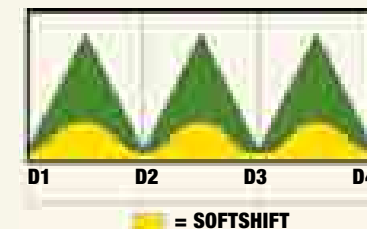
Kada dođe do izbora mjenjača ne morate činiti kompromise. Možete imati oboje – visoko prilagodljive mjenjače koji Vam omogućavaju da poboljšate produktivnost u polju ili u prijevozu, i jednostavno rukovanje koje omogućava čak i najneiskusnijem rukovatelju da u najkraće vrijeme postane produktivan. Ponuda od tri mjenjača ne ograničava Vas u odabiru – odaberite pravi mjenjač za Vaše potrebe, radije nego da budete prisiljeni uzeti mjenjač koji Vam ne odgovara. Ova sloboda odabira samo je dio iskustva u posjedovanju John Deere-a.



Ukratko –

- Izbor od tri mjenjača kako bi udovoljili specifičnim potrebama:
- PowerQuad Plus, AutoQuad Plus, i AutoPowr
- Svi posjeduju sučelje rukovatelju jednostavno i lako za uporabu

PowerQuad Plus mjenjač



Zahvaljujući Softshift-u mijenjajte brzine meko, čak i pod opterećenjem.

Napredni John Deere tim za motor/mjenjač integrirao je motor u postupak promjene stupnjeva prijenosa. Broj okretaja motora se kratkotrajno i automatski podešava, kako bi se osigurala meka promjena stupnja prijenosa. Standardan je i na PowerQuad Plus i na AutoQuad Plus mjenjačima, i omogućuje udobnost gotovo jednaku AutoPowr mjenjaču.

AutoQuad Plus mjenjač



ECOSHIFT Vam omogućava kretanje najvećom transportnom brzinom pri značajno smanjenom broju okretaja motora kako bi se postigla veća udobnost za vozača i smanjila potrošnja goriva. Dostupan je na AutoQuad Plus mjenjačima najveće brzine 40 km/sat.



Kontrolna ručica AutoPowr mjenjača ergonomski je redizajnirana na izvedbi s CommandARM naslonom za još bolji komfor i jednostavnost uporabe. To je samo još jedan primjer pažnje koja se posvećuje detaljima koje ćete pronaći u ovim traktorima.



AutoPowr mjenjač

Tehnologija traktorskih mjenjača nikada nije bila tako laka za uporabu. AutoPowr može voziti svatko već nakon nekoliko sekundi provedenih u sjedalu. Jedna ručica omogućava Vam meko ubrzavanje od 0 do 40 ili 50 km/sat ... ili do bilo koje brzine između. Spojka se uopće ne koristi, čak niti za zaustavljanje. Odabrati možete bilo koju željenu brzinu, a mjenjač i traktor će surađujući zajedno održavati željenu brzinu, bezbrižno, uz trenutnu i automatsku reakciju na promjenu opterećenja. A s našom jedinstvenom PowerZero funkcijom možete traktor i teret držati nepomičnim – bez opasnosti da traktor krene unazad, bez obzira na uspon i opterećenje.



AutoPowr Vam omogućava fino podešavanje mjenjača i motora prema Vašim potrebama za optimalnu ekonomičnost i performanse.

Iskusite produktivnost koja podiže vrijednost Vašeg poslovanja

Bez obzira na uvjete ili vrste radova, nova 7030 Premium serija traktora daje Vam prvoklasnu svestranost potrebnu za postizanje visokih performansi i produktivnosti u Vašem poslovanju.

Od baliranja do pripreme obrade tla i radova s utovarivačem, svaki dio na 7030 Premium traktoru radi usklađeno, kako bi ispunio Vaša očekivanja i omogućio Vaše zadovoljstvo.

Inovativne osobine kao što su inteligentni Power Management, 4V-CR PowerTech Plus motori, CommandARM kontrole, AutoTrac, TLSPlus i puni okvir (šasija), rade zajedno kako bi osigurale nedostižnu produktivnost – i premium iskustvo posjedovanja.

Ukratko –

- Snažne nove značajke daju nedostižne performanse i pouzdanost
- Povećano povjerenje rukovatelja pomoću kontrola jednostavnih za uporabu



Veća produktivnost



Neusporediva prikladnost

Veća postojanost i svestranost



Snaga u svim uvjetima



TLSPlus prednji ovjes daje Vam bolji prijenos snage na podlogu i povećava vučnu silu. Plus, možete povećati radnu brzinu i razinu udobnosti. Odaberite između tri načina rada – Auto, Max i Manual.



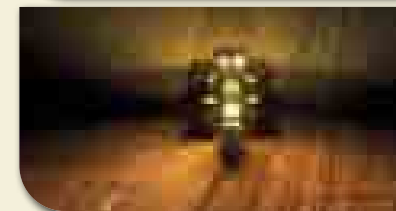
Automatski hidraulični ovjes kabine omogućava Vam mekšu vožnju bez obzira na uvjete. Može se naručiti zasebno, ili zajedno s TLSPlus prednjim ovjesom, a omogućava veće brzine rada.



HMS Plus (Headland Management System) sustav za pomoć pri okretanju omogućava Vam da pritiskom na jedan prekidač izvršite više operacija – za produktivniji traktor i produktivnijeg rukovatelja. Jednostavan za programiranje, HMS Plus Vam sada omogućava da spremite i do 5 programiranih sekvenci traktora / priključaka, kako bi skratili vrijeme pripreme na polju.



Bolja vidljivost s novim opcijama. U kombinaciji sa staklenim krovnim otvorom, omogućena je izvanredna preglednost pri radovima s prednjim utovarivačem.



Radite kada su uvjeti idealni, čak i po noći. Svjetla postavljena na krovu ili na stupovima kabine povećavaju vidljivost. Opcijska ksenon svjetla još bolje prodiru kroz noć.

Iskusite vrijednost posjedovanja John Deere-a

Jednostavni za posjedovanje, jednostavni za vožnju, i jednostavni za održavanje. John Deere traktori pomažu Vam da radite mudrije, budete produktivniji i još profitabilniji. Ovi traktori nude i integraciju s John Deere AMS rješenjima kao što su AutoTrac i FieldDoc, omogućavajući Vam neproblematičnu kompatibilnost i jednostavno dokumentiranje. Troškove ćete smanjiti u svakom dijelu svojih radova.

John Deere je dizajnirao ove traktore kako bi skratio vrijeme održavanja, a produžio vrijeme korisnog rada. Vaš zastupnik može Vam dati plan održavanja kako bi Vam pomogao u dugoročnom planiranju i održao traktor u vrhunskoj formi i najvećoj produktivnosti. Uz velik izbor kreditnih linija, sve to zajedno čini „Premium iskustvo posjedovanja“.

Ukratko –

- Integracija s John Deere AMS proizvodima i rješenjima
- Smanjenje troškova rada
- Dugotrajnost i postojan dizajn

Opcije i točnost signala

- **SF1 – BESPALTAN**, točnost prohod-do-prohoda od oko ± 30 cm
- **SF2** – točnost prohod-do-prohoda od oko ± 10 cm
- **StarFire RTK** – određivanje položaja u realnom vremenu s točnošću od ± 2 cm

Napomena: SF1 i SF2 – 15 minuta prohod-do-prohoda, 95% vremena.

RTK: ± 2 cm – unutar 10 km od bazne stanice i 68% vremena.



Novi StarFire iTC prijamnik položaja s integriranom kompenzacijom terena (iTC) ispravlja sve izračune položaja kako bi se prilagodili neravnom terenu ili nagibima.



SUSTAVI NAVOĐENJA

Koristi od GreenStar Parallel Tracking-a (paralelno praćenje tragova)

- Smanjuje preklapanja
- Povećava učinkovitost – štedi vrijeme, kemikalije i gorivo
- Uskladi sa pomacima satelita – za precizne radove
- Dostupan na većini priključaka s napajanjem od 12 volti
- Uporaba i kod krivudavih i kod ravnih tragova sa sve tri vrste signala (SF1, SF2 i RTK)

Koristi od GreenStar AutoTrac-a (automatskog upravljanja)

- Štedi novac, smanjuje potrošnju goriva
- Povećava radnu brzinu u polju
- Može pomoći u povećanju prinosa točnijom sjetvom, gnojibdom i zaštitom
- Povećava učinak maksimalnim korištenjem radnog zahvata priključka
- Unaprijeđuje udobnost rukovatelja
- Uporaba i kod krivudavih i kod ravnih tragova sa sve tri vrste signala (SF1, SF2 i RTK)

Koristi od GreenStar RTK sustava

- Najtočniji sustav navođenja
- Mogućnost ponavljanja
- Smanjuje ulazne troškove i značajno poboljšava učinkovitost
- Unaprijeđuje udobnost rukovatelja
- Brzo pronalaženje signala
- Ekskluzivno u struci – RTK-X funkcionalnost za rad oko prepreka signala



Novi GreenStar 2 displeji u boji dostupni su s „Touch-screen“ zaslonom ili s pritiskim tipkama. Dolaze pripremljeni za ISOBUS sustav, paralelno praćenje tragova i s osnovnim programom za dokumentiranje radova, kako bi povećali vašu produktivnost. S novim GreenStar 2 displejom optimizirati ćete performanse traktora i elektronski dokumentirati sve važne radove u polju.

Troškovi održavanja mogu brzo pojesti Vašu zaradu. Iz tog razloga John Deere inženjeri rade, u suradnji s korisnicima širom svijeta, na dizajniranju opreme koja je jednostavna za održavanje i posjedovanje. Većina servisnih radova može se obaviti u minuti, a posebna se pažnja posvećuje dizajniranju dijelova koji nikada ne zahtijevaju održavanje, skraćujući na taj način vrijeme provedeno van polja. Brže ćete ponovno započeti s radom, i duže ostati radeći.



Originalni GreenStar sustav nudi pristupačne opcije za navođenje i dokumentiranje.



Ukoliko upravljate s flotom traktora, JDLink Machine Messenger može Vam pomoći u praćenju svih Vaših traktora. Pogledajte što strojevi trenutno rade, ili zamolite svog zastupnika da pogleda podatke traktora za vrijeme dok radi – sve iz udobnosti Vašeg ureda. **JDLink** daje Vama i Vašem zastupniku pristup i pregled uživo podacima o traktoru (npr. potrošnji goriva, faktoru opterećenja motora), detaljne zapise o servisima, i točan položaj vozila.

Novi koncept za novu dimenziju u poljoprivrednoj proizvodnji

S inteligentnim Power Managementom, dodatna snaga postaje dostupna kada je zatrebate. Veća snaga zahtijeva dodatnu čvrstoću traktora kako bi izdržao nove razine snage koje motori isporučuju na kotače ili priključno vratilo.

John Deere 7030 Premium traktori konstruirani su da se nose s teškim radnim zahtjevima iz dana u dan. Novi puni okvir (šasija) koji se proteže čitavom dužinom traktora, dizajniran je još čvršće i trajnije. Stražnji dijelovi pogona su jači kako bi izdržali i najteže uvjete rada. Prijenos snage na podlogu poboljšan je korištenjem opcijских kotača od 42 palca.

PermaClutch II spojka koristi višestruke, uljno hladene diskove velikog promjera, kako bi se uklonila potreba za održavanjem.

Rezultat je traktor s visokim omjerom snage prema masi, napravljen da udovolji zahtjevnim radovima u polju i prijevozu.



Prijenos snage na podlogu

7030 Premium serija traktora posebno je dizajnirana za prihvat kotača grupe 47, dajući Vam tako dodatnu učinkovitost potrebnu u svim uvjetima rada. Ovi traktori daju Vam puno snage smještene u paket male težine, i toliko potrebnu svestranost i performanse.



Postojan okvir, konstruiran za dodatnu čvrstoću

Dizajn okvira, koji se proteže čitavom dužinom traktora, uklanja stresna opterećenja na motor i dijelove prijenosa pogona, posebno one koji se javljaju pri teškim radovima s priključnim vratilom, u prijevozu, ili radu s prednjim utovarivačem. Rezultat je veća trajnost traktora.



Izdržljiviji i snažniji pogonski dijelovi

Pogon je izrađen tako da izdrži veliku snagu koja putuje kroz stražnju osovinu sve do kotača grupe 47, prijenos te snage na podlogu, ili teška opterećenja priključnog vratila u radovima na polju.

Ukratko –

- Pojačane komponente udovoljavaju zahtjevima postavljenim velikom snagom motora
- Više prostora omogućava uporabu većih kotača što rezultira boljim prijenosom snage na podlogu

7430

7530

SNAGA MOTORA

Nazivna snaga (97/68 EC)	165 KS (121 kW)
Najveća snaga (97/68 EC)	178 KS (131 kW)
Nazivna snaga s inteligentnim Power Managementom 97/68 EC (u pokretnim radovima s PV-om i transportu)	190 KS (140 kW)
Nazivna snaga (ECE-R24)	160 KS (118 kW)
Najveća snaga (ECE-R24)	171 KS (126 kW)
Nazivna snaga s inteligentnim Power Managementom ECE-R24 (u pokretnim radovima s PV-om i transportu)	185 KS (136 kW)
Najveći okretni moment	760 Nm
Područje konstantne snage	525 o/min
Rezerva (porast) okretnog momenta	38%

165 KS (121 kW)
178 KS (131 kW)
190 KS (140 kW)
160 KS (118 kW)
171 KS (126 kW)
185 KS (136 kW)
760 Nm
525 o/min
38%

180 KS (132 kW)
195 KS (143 kW)
203 KS (149 kW)
175 KS (129 kW)
188 KS (138 kW)
195 KS (143 kW)
828 Nm
525 o/min
38%

KARAKTERISTIKE MOTORA

Nazivni broj okretaja motora	2100
Tip motora	PowerTech Plus, CommonRail, 4 ventila, udovoljava normi III A o ispušnim plinovima
Ušis zraka	Turbo punjač promjenjive geometrije (VGT) s hladnjakom stlačenog zraka (Intercoolerom) i hlađenom recirkulacijom ispušnih plinova (EGR)
Broj cilindara i zapremina	6/6788
Ventilator hladnjaka rashladne tekućine	Temperaturno kontrolirani viskozni ventilator
Sustav ubrizgavanja goriva i kontrola	Visoko tlačni CommonRail
Zapremina spremnika za gorivo	385

MJENJAČI

PowerQuad Plus

20/20 2,5 – 40 km/sat	●
24/24 1,6 – 40 km/sat	–

AutoQuad Plus

20/20 2,5 – 40 km/sat ili 2,5 – 50 km/sat*	●
24/24 1,6 – 40 km/sat	–
24/24 2,0 – 50 km/sat	–

AutoQuad Plus ECOSHIFT

20/20 2,5 – 40 km/sat	●
24/24 2,0 – 40 km/sat	–

AutoPowr

50 m/sat – 40 km/sat ili 50 km/sat*	●
-------------------------------------	---

Sporohodne (pužne) brzine – (PowerQuad Plus, AutoQuad Plus i AutoQuad Plus ECOSHIFT)

PREDNJE I STRAŽNJE PRIKLJUČNO VRATILLO

Vrsta	Neovisno, uljno hlađeno s više diskova, elektro-hidrauličko uključivanje i kočenje
Broj okretaja motora pri nazivnom broju okretaja stražnjeg PV 540/540E/1000 o/min	1778 / 1950 / 1733
Broj okretaja motora pri nazivnom broju okretaja stražnjeg PV 540E/1000/1000E o/min	
Broj okretaja motora pri nazivnom broju okretaja prednjeg PV-a 1000 o/min	1995
Prednje PV: broj utora	Osovina sa 21 utorom – smjer okretaja u smjeru kazaljke sata / osovina sa 6 utora – smjer okretaja suprotno od kazaljke sata

HIDRAULIČNI SUSTAV

Najveći protok (L)	110	110
Najveći broj SHV-a	4	4
III	III	III

STRAŽNJE TROTOČJE

Vrsta	Elektronske podizne pluge; kontrola dubine i opterećenja, mix kontrola opterećenja, plivajući položaj
Najveći kapacitet podizanja na brzim spojnicama	90,0 kN

PREDNJA OSOVINA – TLS Plus ovjes prednje osovine

Izvedba	Hidro-pneumatski, stalno aktivan, trostruko vezan; samonivelirajući, s akumulatorima
Hod ovjesa	100 mm
Kočnice (opcija)	Povećan učinak kočenja pomoću dodatnih kočionih diskova u glavčinama kotača

KABINA

Vrsta	Nagibna kabina, vidljivost uokolo od 310°; konzola upravljača/upravljač pedesivi po dubini i nagibu; 2 spremišta; opcijski FieldOffice
Razina buke	70,6 dB(A)
Zasloni	CommandCenter i instrumentna ploča

SERVISNI INTERVALI I KOLIČINE TEKUĆINA

Ulje motora	500 sati, 19,5 litara	500 sati, 19,5 litara
Tekućina za hlađenje motora	1500 sati, 28 litara	1500 sati, 28 litara
Mjenjač, završni pogoni i ulje hidraulike (sa AutoPowr mjenjačem)	1500 sati, 56 / 66 litara	1500 sati, 56 / 66 litara

DIMENZIJE I TEŽINA

Razmak osovina	2685 mm	2685 mm
Širina x visina x dužina	2382 x 3045 x 4798 mm	2382 x 3045 x 4798 mm
S gumama veličine	16.9R30 i 20.8R42	16.9R30 i 20.8R42
Minimalna transportna težina	6620 kg	6620 kg
Maksimalna dozvoljena težina pri 40 km/sat	12300 kg	12300 kg

* U zemljama u kojima je najveća dopuštena brzina 50 km/sa

Tehnički podaci, izvedba i konstrukcija traktora mogu se mijenjati bez prethodnog upozorenja.

Iskusite premium partnerstvo

Kada dođe do podrške na terenu, ništa se ne može mjeriti s pouzdanošću Vašeg zastupnika. Bilo da je u pitanju servis nakon prodaje, prije nego potrebni rezervni dijelovi za bilo koju opremu, redovno održavanje ili hitni popravci, vaš zastupnik spreman je da Vam promptno – i uslužno – pruži servis koji je prepoznatljiv znak John Deere-a. To je samo dio naše dugoročne obveze za Vaš uspjeh.

Duga zelena linija –

Nije važno kakve su Vaše potrebe za snagom, John Deere ima proizvode i usluge koji su Vam potrebni za uspješan rad. U rasponu od 95- do 223 KS, izaberite između trinaest različitih modela raspoređenih u tri serije. To je snaga Vašeg izbora.

Ukratko –

- Mreža zastupnika širom svijeta osigurava podršku kada god Vam je potrebna
- Neusporedivo snabdijevanje i dostupnost rezervnih dijelova, čak i kada je podružnica zatvorena



Ova brošura namijenjena je uporabi u čitavom svijetu. Pošto su objavljene općenite informacije, slike i objašnjenja, neke ilustracije i tekstovi mogu uključivati financijske i kreditne mogućnosti, osiguranja ili opremu proizvođača koji NISU DOSTUPNI u svim regijama. MOLIMO OBRATITE SE SVOM LOKALNOM ZASTUPNIKU ZA DETALJE. John Deere zadržava pravo na promjene tehničkih karakteristika, dizajna i cijena proizvoda koji su opisani u ovoj brošuri, bez prethodne najave i upozorenja.

„John Deere shema zelene i žute boje, simbol jelena u skoku, i JOHN DEERE, zaštitni su znakovi Deere & Company“.

