

SERIJA 6R

Veliki modeli



JOHN DEERE

Lagan. Snažan. Pametan.



LAGAN. SNAŽAN. PAMETAN.

Za John Deere biti "dovoljno dobar" nikada nije bilo dovoljno dobro. Ogledni primjer te filozofije predstavlja širenje naše linije traktora serije 6R.

Naša dva nova najmodernija modela, 6230R i 6250R, oba su lagani i snažni, i to 9,3 t s do 300 ks. Ovu razinu snage ne posjeduje ni jedan drugi traktor ove klase težine. To je kombinacija koja donosi nove razine mogućnosti cestovne vožnje i vučne snage. Uz to su zadivljujuće pametni i opremljeni novom John Deere CommandPRO upravljačkom ručicom za izvanrednu ergonomiju i upravljanje bez napora.





Sadržaj

Uvod.....	2
Pregled.....	4
Motori.....	6
Mjenjači.....	8
Učinkovitost pteznice.....	12
Udobnost i stabilnost.....	14
ComfortView kabina.....	16
CommandPRO upravljačka ručica.....	18
LED rasvjeta.....	20
Hidraulika, podizne poluge i priključno vratilo.....	22
Prednji utovarivači.....	24
Precizna poljoprivredna rješenja.....	26
Dijelovi i servis.....	32
Tehnički podaci.....	34
Izdanja Connectivity paketi.....	38

Connectivity Inside

Omogućuje sva precizna poljoprivredna rješenja poput AutoTrac, JDLink i Manure Sensing

Izvanredna kabina

Prostranih 3,33m³ zapremine, mala buka od 71dB(A) i 20 LED-ova pružaju maksimalnu udobnost i vidljivost

CommandPRO

Najbolja ergonomija, vozna strategija te mogućnost rekonfiguracije* upravljanja u klasi

Izvanredna gustoća snage

Do 300 ks (s IPM-om), težina vozila 9,3 t i maksimalna dozvoljena težina od 15 t. Najveća snaga u ovoj klasi težine

Udobnost i agilnost

TLS Plus ovjes prednje osovine, HCS Plus ovjes kabine i upravljanje varijabilnog omjera za manje napora pri upravljanju*

1

2

3

4

5

Korak ispred konkurencije

Serija 6R obuhvaća nove vrhunske modele zadivljujuće performanse i cestovnih mogućnosti. Poput svih traktora 6R, novi modeli sukladni su sa Stage IV s DEF sustavom koji su poboljšali inženjeri tvrtke John Deere.

- 6250R s nazivnih 250 ks (300 ks maks. s IPM-om)
- Izvanredna gustoća snage
- 5 modela s velikim okvirom od 175 do 250 ks (223 do 300 ks maks. s IPM-om)
- Ispunjava Stage IV zahtjeve s DEF-om



6175R, 6195R, 6215R



6230R, 6250R

Model	Težina	Nazivna snaga motora (97/68EC)	Maks. snaga motora s IPM-om (97/68EC)	Tip motora	Opcije mjenjača
6175R	8,5 t	175	223	PVS	PowrQuad Plus, AutoQuad Plus, DirectDrive, AutoPowr
6195R		195	243		
6215R		215	259		
6230R	9,3 t	230	279	PSS	AutoPowr
6250R		250	300		

Izvrсна hidraulika

160 l/min maks. hidraulični protok* na 1.500 o/min. Do šest stražnjih selektivnih upravljačkih ventila (SCV-i)

Performansa

Učinkoviti 6,8 l John Deere motori s do 250 ks nazivne snage, John Deere DPF i SCR tehnologijom

Velike stražnje i prednje gume

Stražnje gume do SRI 975 (promjer 205 cm) i prednje gume SRI 750

Najšira ponuda mjenjača

Poluautomatski AutoQuad Plus, iznimno učinkovit i moćan DirectDrive te učinkovit bestupnjeviti AutoPowr

Niski troškovi rada

Trajan DPF, niska 2-3% DEF potrošnja, interval ulja motora od 750 sati

6

7

8

9

10

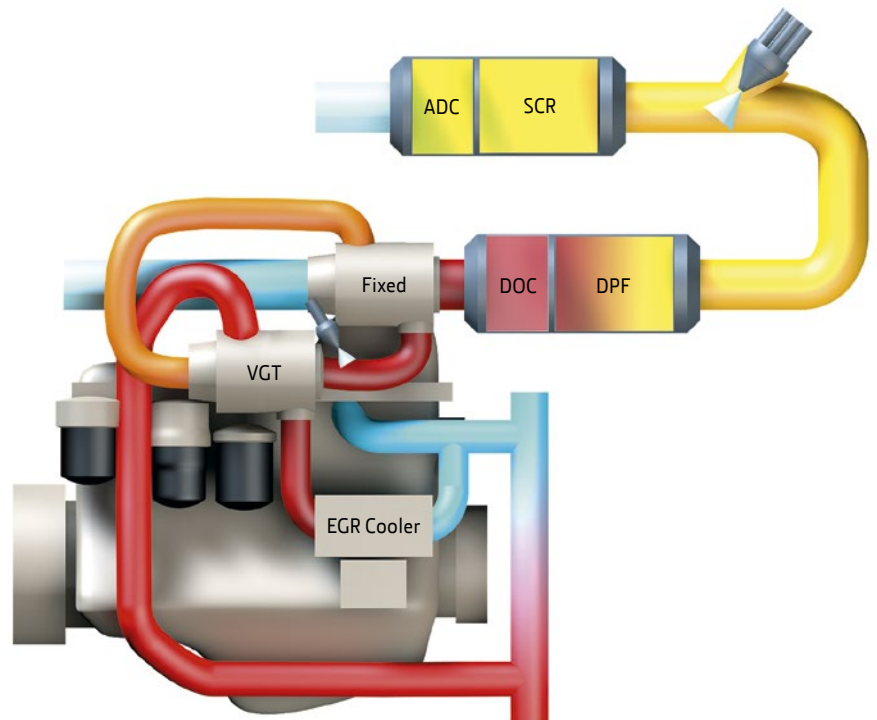
**Maksimalna stabilnost**

Jedinstveni John Deere dizajn punog okvira tvori robusnu kralježnicu svih traktora serije 6R. Motor i mjenjač montirani su unutar okvira na izolacijske blokove koji smanjuju naprezanje i radnu buku. Savršena platforma za John Deere prednji utovarivač.

ZNAČAJNO POVEĆANJE PERFORMANSE

Traktore serije 6R s velikim okvirom pokreće naš obnovljeni 6,8 l PowerTech PVS ili poboljšani PowerTech PSS motor sa serijskim turbopunjačima, sada revidiran da generira još veću snagu uz manju potrošnju goriva te zadovoljavajući zahtjevne standarde o emisijama Stage IV, za što su inženjeri tvrtke John Deere razvili novi SCR sustav.

Poboljšani PowerTech PSS 6,8 l motor nudi nove napredne komponente, uključujući hlađenu glavu cilindra koja omogućuje nadmoćno upravljanje toplinom te pojačane čelične klipove, što rezultira izvanrednom gustoćom snage uz održavanje dugog vijeka trajanja motora.



SPOSOBNOST REAGIRANJA MOTORA

Filtar čestica dizela (DPF) ne zadržava samo čestice, nego poboljšava i dinamički odziv za bolju reakciju gasa.

HLAĐENA RECIRKULACIJA ISPUŠNOG PLINA (EGR)

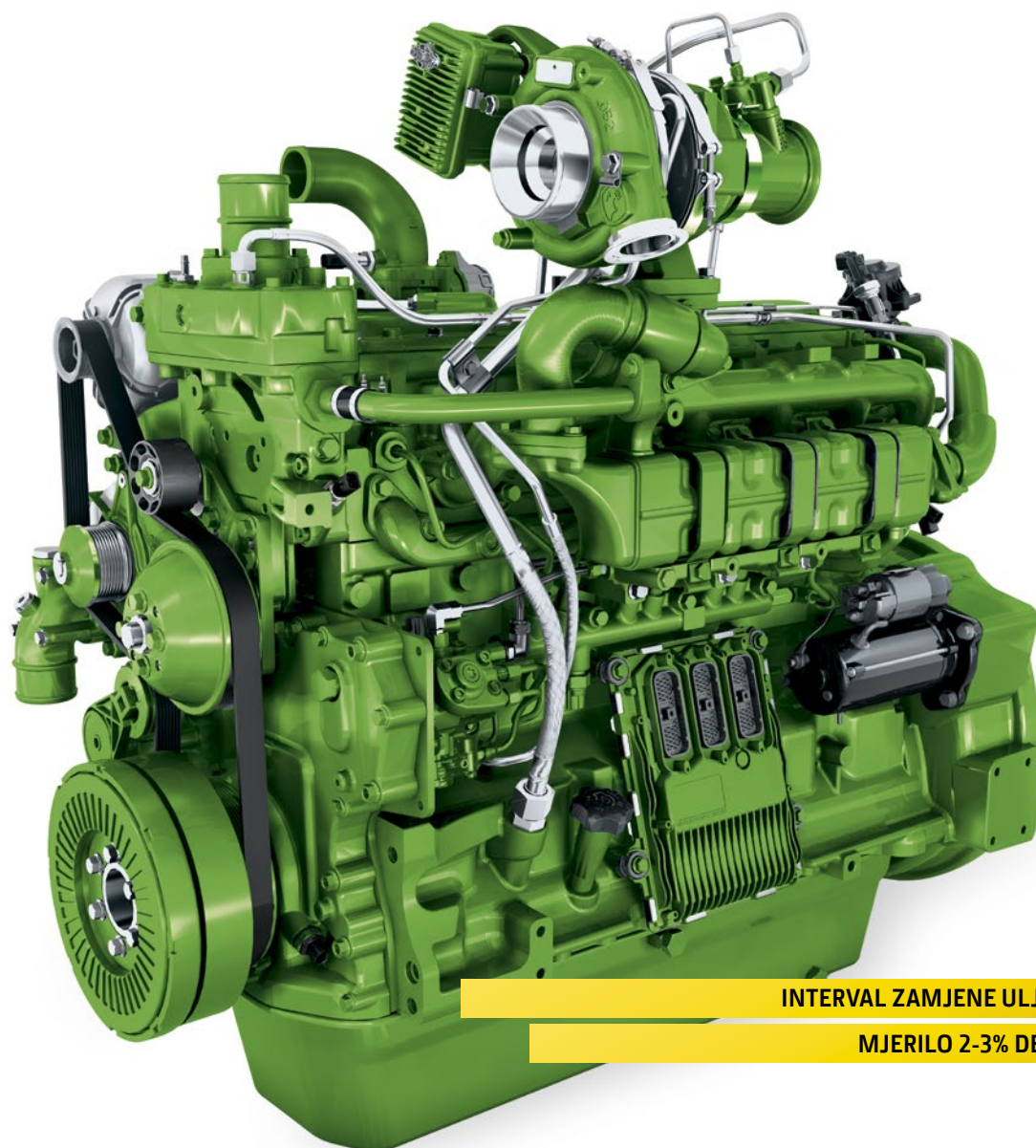
Precizne količine ohlađenih ispušnih plinova miješaju se s ulaznim svježim zrakom, smanjujući temperature sagorijevanja. To rezultira manjom NOx količinom iz motora i učinkovitijim vremenskim usklađivanjem, što poboljšava ekonomičnost goriva i DEF-a.

SELEKTIVNA KATALITIČKA REDUKCIJA (SCR)

Tekućina za ispušne plinove dizela miješa se s ispušnim plinovima motora u katalizatoru radi dodatnog smanjenja dušikovih oksida NOx. DEF potrošnja iznosi samo 2-3% uporabe dizela.

SERIJSKI TURBOPUNJAČI

Serijski turbopunjači daju više okretnog momenta na maloj brzini i sposobnost reakcije motora da zadovolji promjenjive zahtjeve opterećenja.

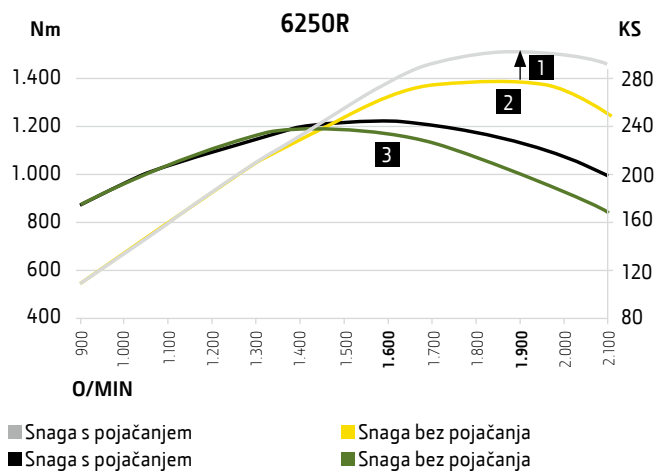


INTERVAL ZAMJENE ULJA OD 750 SATI

MJERILO 2-3% DEF POTROŠNJA

DOKAZANA TEHNOLOGIJA

Visoka izlazna snaga naših 6-cilindarskih 6,8 l motora omogućena je poboljšanom visokotlačnom Common Rail tehnologijom (HPCR) s 4 ventila, s tlakom ubrizgavanja do 2.500 bari. PVS motor u modelima 6175R, 6195R i 6215R opremljen je s turbopunjačem varijabilne geometrije (VGT) koji pojačava performansu i učinkovitost konstantno duž krivulje okretnog momenta. PSS motori (6230R i 6250R) upotrebljavaju 2-stupnjeviti sustav turbopunjenja u kojem VGT multiplicira tlak generiran pomoću turbopunjača s fiksnim lopaticama.



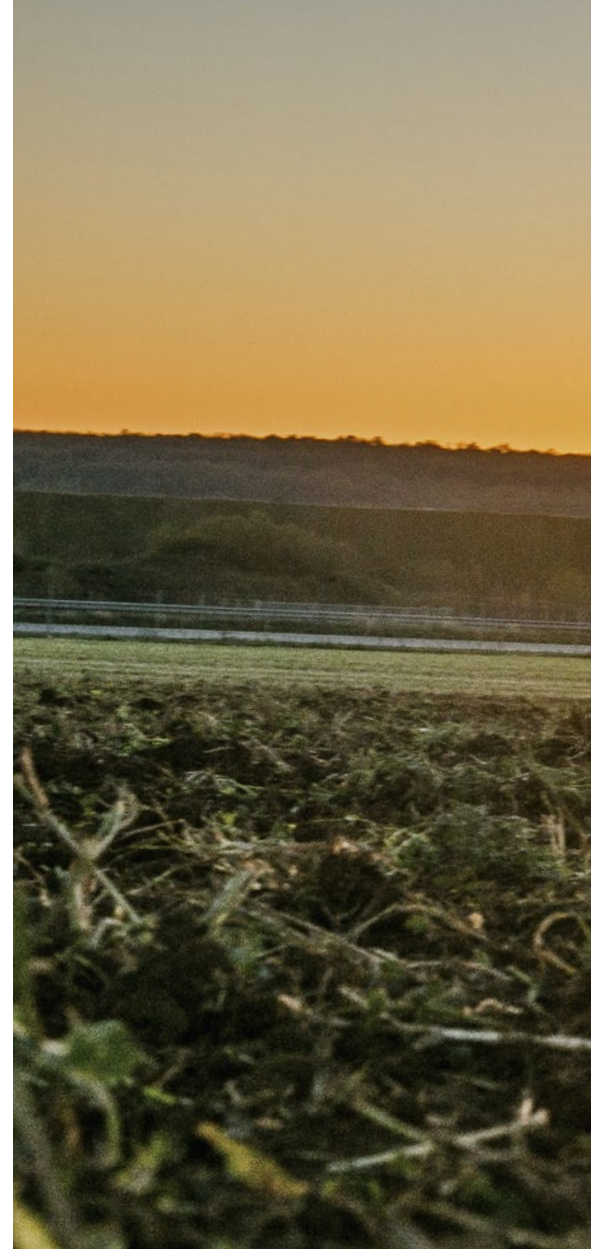
Inteligentno upravljanje snagom (1) omogućuje do 40 dodatnih ks za transport i primjene PV-a. Maks. snaga (2) i maks. okreni moment (3) postižu se na 1.900 i 1.600 o/min. radi osiguranja optimalne reakcije s niskim razinama potrošnje goriva.

PREMIUM MJENJAČI ZA PREMIUM TRAKTORE

Poboljšana performansa i zadivljujuće sposobnosti serije 6R profitiraju od nadgradnje vrhunskih mjenjača, **AutoPowr** i **DirectDrive**.

Njihova jednostavnost rada i čvrstina dopunjuju snagu i okretni moment snažnijih traktora 6R s izvanrednom učinkovitošću goriva, nudeći iznimno visoke razine radne udobnosti.

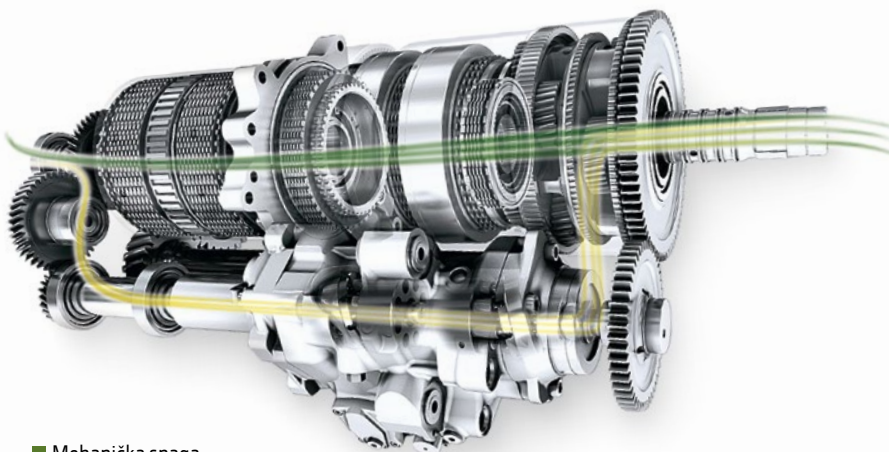
Dostupni su također John Deere **PowrQuad Plus** i **AutoQuad Plus** sustavi mjenjača.



POBOLJŠANI AUTOPOWR – BESKONAČNO NAMJEŠTANJE BRZINE U SVIM SITUACIJAMA

AutoPowr je hidro-mehanički mjenjač koji omogućuje bestupnjevitost i kontinuiranu snagu na brzinama između 50 m/h i 50 km/h. AutoPowr održava odabranu brzinu automatskom reakcijom na promijenjene uvjete opterećenja.

Kada dođe na maksimalnu cestovnu brzinu, broj okretaja motora automatski pada na minimalnu razinu potrebnu za održavanje te brzine, smanjujući buku i štedeći gorivo. 50 km/h održava se na 1.630 o/min., 40 km/h na 1.300 o/min. s CommandPRO.



- Mehanička snaga
- Hidrostatska snaga



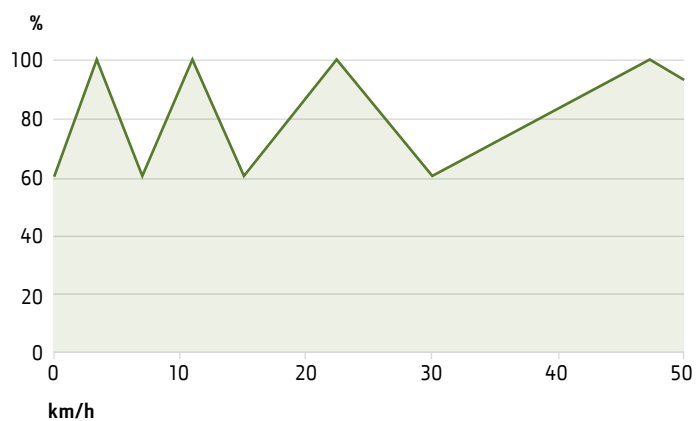
KONTINUIRANA SNAGA

JEDNOSTAVAN RAD

Kotač za namještanje brzine

Raspon broja okretaja dva

Raspon broja okretaja jedan



AutoPowr pruža 100% mehaničku snagu na sljedećim radnim brzinama: 3,5 km/h (teška vuča), 11 km/h (laka vuča), 22,5 km/h (teški transport) i 47,2 km/h (laki transport). To rezultira u nadmoćnoj učinkovitosti mjenjača, koja je blizu mehaničkim mjenjačima. Zapravo, AutoPowr uvijek koristi više od 60% raspoložive mehaničke snage.

NAPREDNA TEHNOLOGIJA DVOSTRUKE SPOJKE

Kombinacijom brzog, glatkog prebacivanja brzina bez poteškoća uz prednosti učinkovitosti goriva mehaničkog mjenjača, DirectDrive posjeduje AutoClutch osjetljivost i načine prilagodbe brzine.



DIRECTDRIVE* – MJERILO ZA BESPRIJEKORNU UČINKOVITOST

Specijalno razvijen za traktore 6R, DirectDrive je mjenjač s osam brzina i tri raspona koji je John Deere dizajnirao i konstruirao za teške poljoprivredne poslove. Iznimno učinkovita tehnologija dvostruke spojke uvijek priprema sljedeći stupanj prijenosa, tako da nema gubitka zamaha tijekom prebacivanja. Potrošnja goriva je smanjena te je osiguran jednostavan rad. Tijekom transporta DirectDrive smanjuje broj okretaja motora na 1.550 o/min. pri 40 km/h te 1.600 o/min. pri 50 km/h, smanjujući tako potrošnju. Uz to funkcija AutoClutch omogućuje zaustavljanje traktora bez pritiskanja spojke.

1 Spojka 1: prebacivanje parnih brzina

2 Spojka 2: prebacivanje neparnih brzina

*za modele 6175R, 6195R i 6215R



50 KM/H PRI 1.600 O/MIN
TEHNOLOGIJA DVOSTRUKE SPOJKE

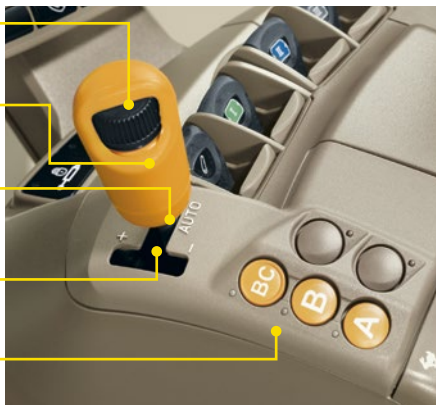
Okretni kotačić za brzine

Ručica mjenjača

Automatski način rada

Ručni način rada

Odabir raspona



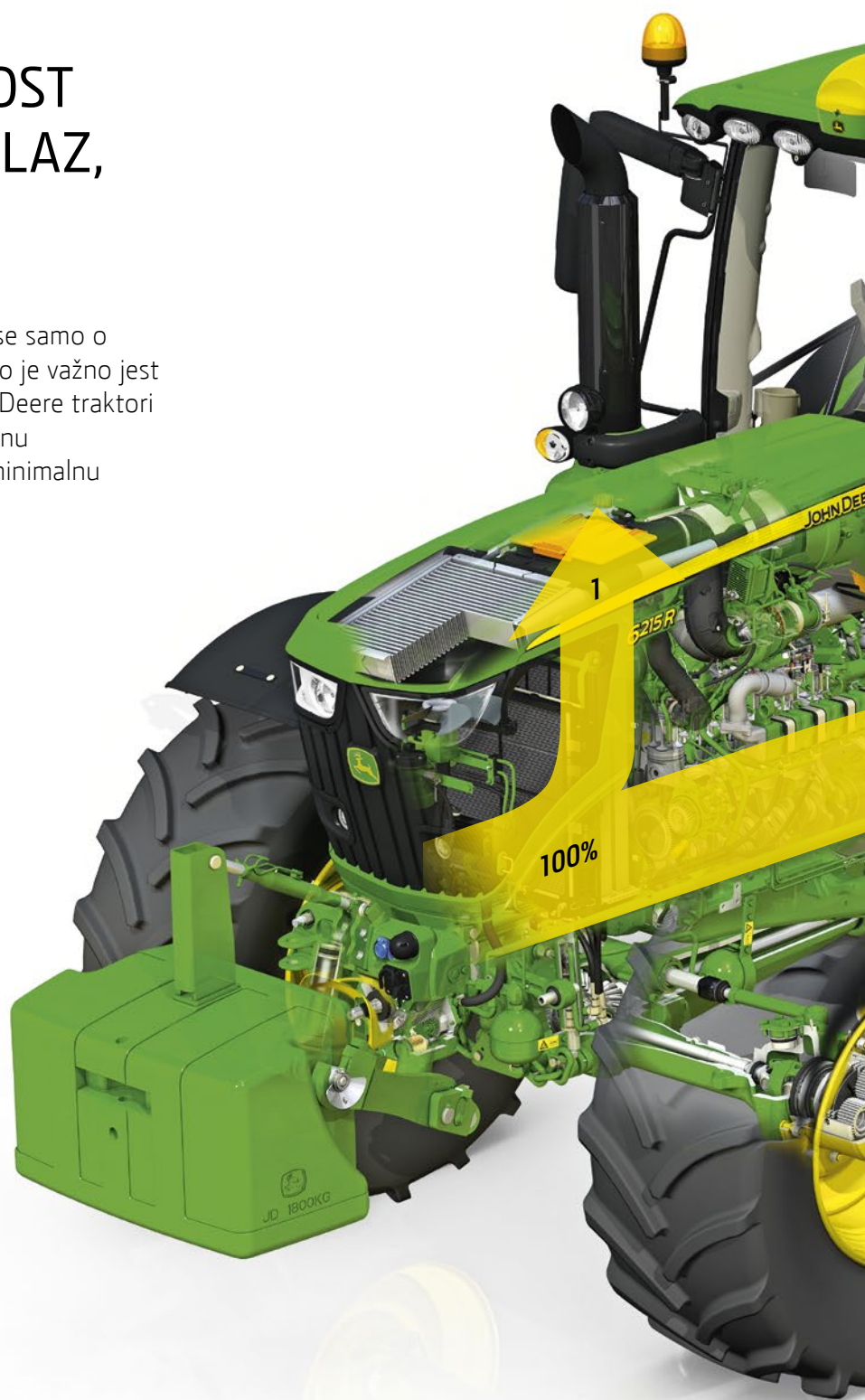
	2,7	3,3	4,1	4,9	6,0	7,3	8,9	10,8									
A	1	2	3	4	5	6	7	8									
<hr/>																	
					5,4	6,6	8,1	9,8	12	15	18	22					
B					1	2	3	4	5	6	7	8					
<hr/>																	
										16	20	25	30	36	44	54	54
BC										1	2	3	4	5	6	7	8

■ Brzina ■ Stupanj prijenosa

DirectDrive nudi 11 brzina između 4 i 12 km/h osiguravajući tako optimalnu kombinaciju stupanj prijenosa/broj okretaja bez obzira na situaciju.

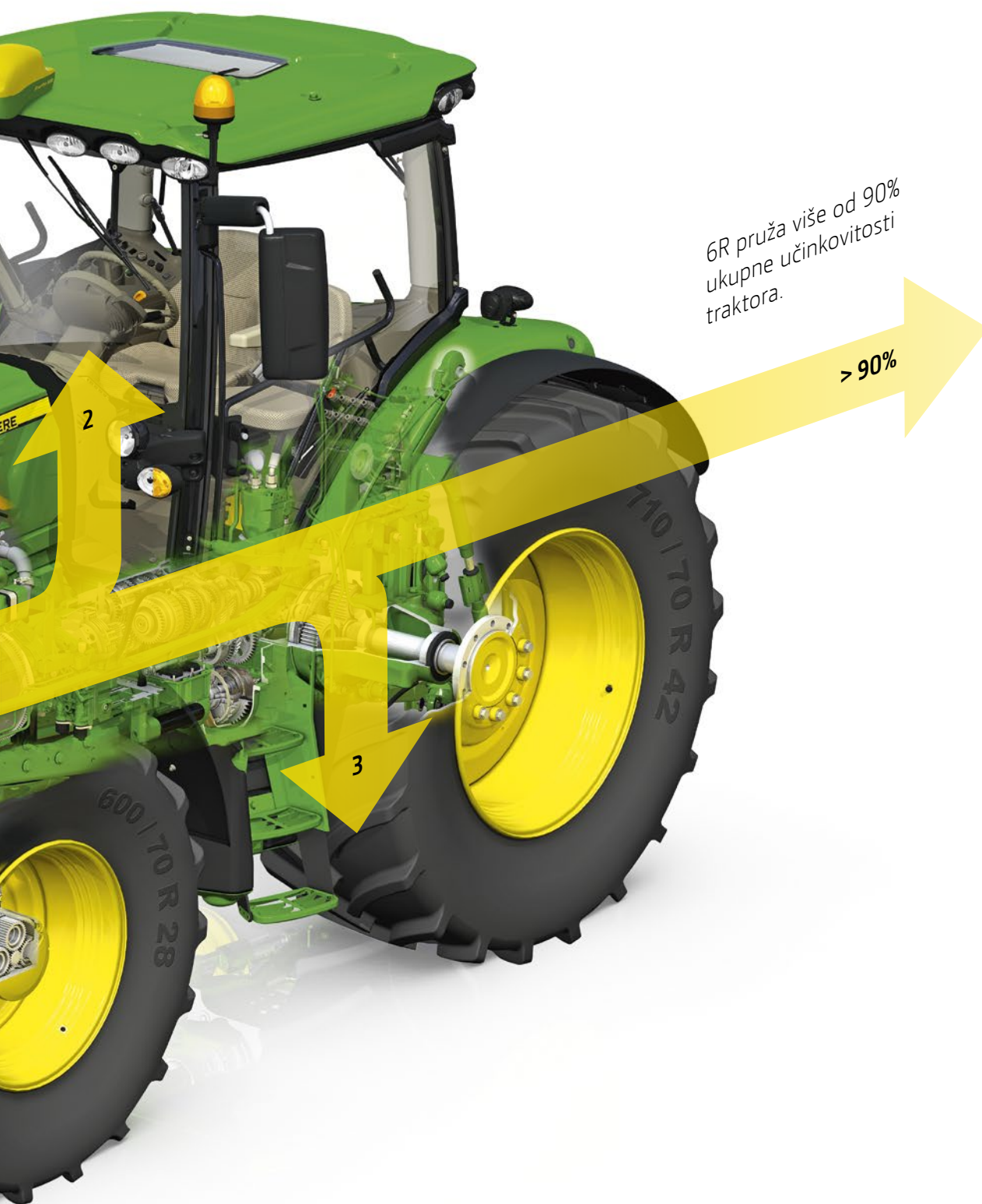
IZVRSNA UČINKOVITOST POTEZNICE: MANJI ULAZ, VEĆI IZLAZ

Koliko snage traktor zapravo daje? Ne radi se samo o veličini motora - koja može zavarati. Ono što je važno jest ono što se isporučuje na poteznici. A John Deere traktori s velikim okvirom serije 6R pružaju izvanrednu učinkovitost poteznice i produktivnost uz minimalnu potrošnju goriva.



VRHUNSKA UČINKOVITOST

NOVI STANDARD



6R pruža više od 90%
ukupne učinkovitosti
traktora.

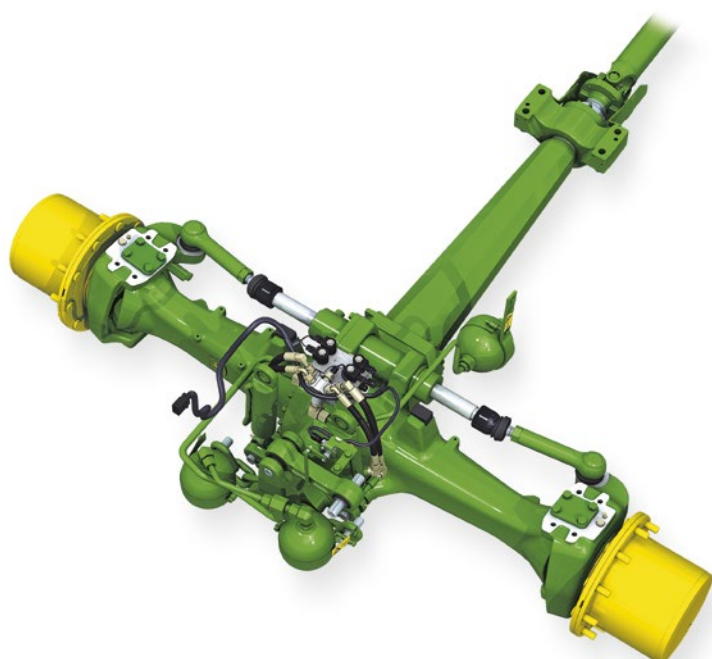
> 90%

Izvrсна učinkovitost John Deere 6R traktora temelji se na ključnim otkrićima u inženjerskom dizajnu. Kompaktna rashladna jedinica (1) ima veliku površinu hlađenja i izvrstan protok zraka bez prepreka. 6,8 l motori nude izvrstan okretni moment i ekonomičnost goriva na nazivnim brzinama. Možete se osloniti na visoku učinkovitost svih mjenjača (2) dostupnih za traktore 6R poput DirectDrive i AutoPowr. I konačno, nadmoćan dizajn osovine i široke gume (3) prenose veću snagu na tlo.

UDOBAN STROJ

Ovjes s tri spone TLS Plus ne jamči samo optimalnu trakciju i performansu u polju primjenom do 10% više snage na tlo. On također osigurava veću udobnost vozača, smanjuje zamor vozača te povećava produktivnost, dok upravljanje varijabilnog omjera* poboljšava sposobnost manevriranja u polju.

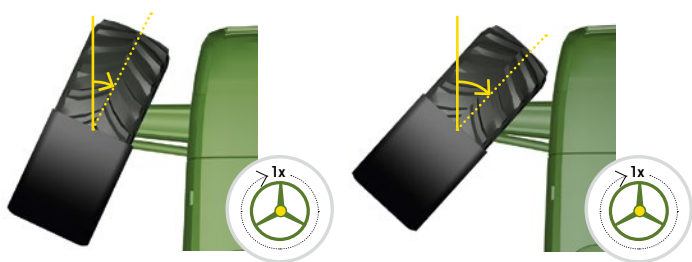
Traktori 6230R i 6250R profitiraju k tomu od dodatnog komfora i stabilnosti zahvaljujući dužem međuosovinskom razmaku od 2.900 mm.



Prilagodljiva prednja osovina

Samonivelirajući TLS Plus automatski namješta osjetljivost i konstantu ovjesa te sinkronizira s osjetnikom podizne poluge radi kompenziranja poskakivanja snage u teškim uvjetima vuče.

* samo 6230R i 6250R



Upravljanje varijabilnog omjera isključeno

Upravljanje varijabilnog omjera uključeno

Upravljanje varijabilnog omjera*

Poboljšava udobnost vozača, zahtijevajući manje pokreta rukom i manje napora pri upravljanju kod okretanja na kraju parcele ili u skućenim prostorima. Brže okretanje kola upravljača povećava hidraulični protok što dovodi do brže reakcije guma.



Poboljšana udobnost vozača

Inteligentni hidropneumatski ovjes kabine (HCS Plus) pruža veću udobnost pri vožnji u polju i na cesti. Informacije od ubrzavanja i TLS senzora uzrokuju da upravljački uređaj ovjesa kabine povećava ili smanjuje količinu ulja u klipu amortizera. Ovaj poluaktivni sustav pruža ultimativnu udobnost u svakoj situaciji.

* samo 6230R i 6250R

JEDINSTVEN POGLED

Ergonomska izvrsnost, vidljivost svud uokolo i udobnost svojstva su prostrane ComfortView kabine. Svi upravljački elementi i sučelja stroja/vozača optimizirani su za logičnu, intuitivnu uporabu.

Traktori serije 6R s velikim okvirom opremljeni su s CommandARM* konzolom i CommandCenter-om 4. generacije s Bluetooth vezom. GreenStar 3 2630 zaslon može se montirati na svakom od kutnih stupova s desne strane. Nagnuti poklopac motora i izvrsna preglednost svuda uokolo daju vozačima nenadmašnu preglednost svoje okoline. Opcionalan panoramski krov povećava vozačevo vidno polje, omogućujući do 30% veće praktične vidljivosti kada se radi s prednjim utovarivačem.

INTUITIVAN COMMANDARM RAD

COMMANDCENTER 4. GENERACIJE

CommandARM i CommandCenter 4. generacije

CommandARM, sa svojom opcionalnom elektroničkom upravljačkom ručicom koja se može rekonfigurirati, pruža potpuno intuitivno radni sučelje. Svi upravljački elementi koji su vam potrebni za dnevni rad dostupni su vrhovima prstiju: SCV-i, AutoTrac, iTEC, klima uređaj, rasvjeta, radio, 4WD i regulacija dubine podizne poluge. Montiran na CommandARM, CommandCenter 4. generacije ima praktičnu funkcionalnost poput tableta i nadzire sve što trebate za produktivan i učinkovit rad.

	4100 CommandCenter	4600 CommandCenter
Zaslon na dodir	18 cm (7")	26,4 cm (10")
Upravljački elementi traktora	■	■
AutoTrac	■	■
ISOBUS upravljanje priključnom opremom	■	■
Upravljanje sekcijama i dokumentacija**		■
Bežični prijenos podataka		■
Daljinski pristup zaslonu	■	■
Videoulazi	1	do 2

*nije dostupno s AutoQuad Plus ili PowrQuad Plus

**ovisno o ISOBUS sposobnostima (AEF razina certifikacije) priključne opreme



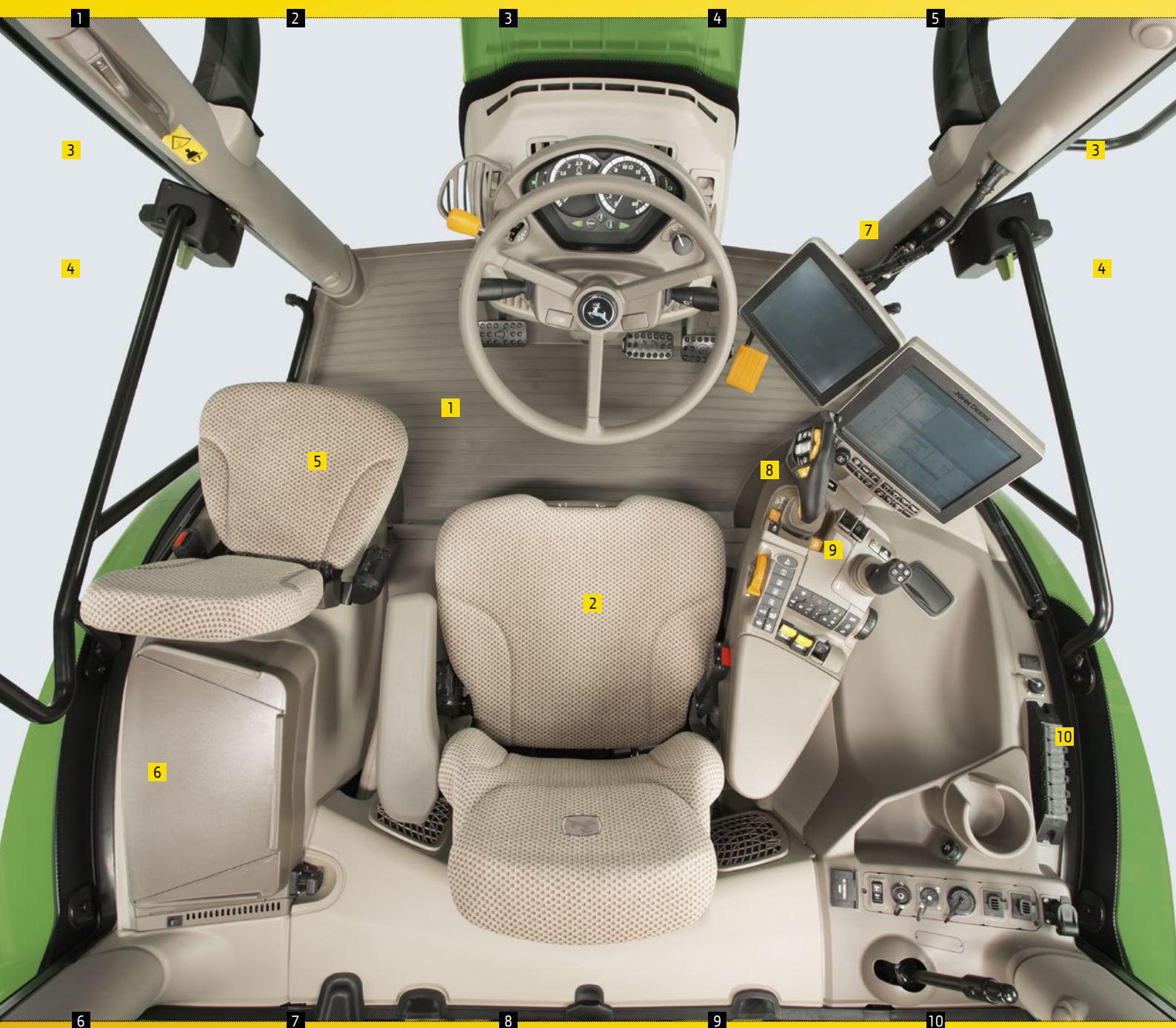
Prostranih 3,33m³ zapremine, mala buka od 71dB(A) i 20 LED-ova pružaju maksimalnu udobnost i vidljivost

Zakretno i namjestivo vozačevo sjedalo za zračnim ovjesom prilagođava se težini vozača

Širokokutna, električno namjestiva teleskopska grijana zrcala (opcionarno)

Lijeva i desna panoramska vrata za nesmetanu preglednost. B stup s lijeve strane također je dostupan

Udobno, sklopivo sjedalo za suvozača/instruktoru u svakom 6R



Pretinac za odlaganje stvari s lijeve strane. Također dostupan kao hladnjak

Opcionalni GreenStar 3 2630 zaslon može se montirati na prednje i stražnje kutne stupove s desne strane

CommandPRO upravljačka ručica za traktorske ili ISOBUS funkcije (samo 6230R i 6250R)

CommandARM s CommandCenter-om 4. generacije

Višestruki držači čaša, prostor za odlaganje stvari i strujni izlazi

NOVA COMMANDPRO UPRAVLJAČKA RUČICA

Ovladavanje izvanrednom snagom traktora 6230R i 6250R pojednostavljeno je novom CommandPRO upravljačkom ručicom s njezinih 11 tipaka koje se mogu rekonfigurirati. Nadalje, ova ultimativna strategija vožnje učinit će svaki dnevni rad još udobnijim i produktivnijim.*

ULTIMATIVNA STRATEGIJA VOŽNJE

- Naredba za maksimalnu i nultu brzinu jednostavno jednim pritiskom ili povlačenjem
- Jedinstveno upravljanje puzanjem od 0 do 2 km/h
- Simultana vožnja papučicom i upravljačkom ručicom
- ActiveZero funkcija zadržava izlaznu brzinu aktivnom pri 0 km/h dok se ne dadne naredba za ubrzanje

VRHUNSKO UPRAVLJANJE

NOVA COMMANDPRO UPRAVLJAČKA RUČICA



Upravitelj postavkama

Smanjenjem vremena namještanja za sve različite aplikacije, Upravitelj postavkama omogućuje uštedu svih postavki stroja, primjerice motora, SCV-ova i stražnje podizne poluge kao i postavki konfiguracije za CommandPRO upravljačku ručicu i električnu upravljačku ručicu. To vam omogućuje trenutačno opozivanje individualnih postavki za priključnu opremu ili vozače.

*Samo za traktore 6230R i 6250R AutoPowr



1

Tipke za namještanje
brzine kretanja 1 i 2

2

Tipka ubrzanja s tri
postavke

3

Kotačič za
namještanje brzine
kretanja

4

Tipka aktivacije

5

11 tipki koje se mogu rekonfigurirati za:

- Prednja/stražnja podizna poluga
- Prednje/stražnje PV
- SCV-i
- iTEC
- AutoTrac
- ISOBUS funkcije
- Zadana brzina motora

OSVIJETLITE NOĆ

Priroda nikada nije respektirala normalne radne sate. Stoga, da biste održali radove produktivnima, često ćete trebati raditi noću.

Tipično, transport, oranje, kultiviranje te posebice žetva mogu zahtijevati produljene noćne smjene. Naši tvornički instalirani paketi rasvjete osiguravaju obilje bistrog svjetla oko traktora serije 6R. Sastoji se od:



1 Kabinska svjetla

Do 12 kabinskih svjetala (opcionalno LED) pružaju 360° vidljivost, integrirana sprijeda i straga u liniju krova omogućuju sigurno rukovanje i pozicioniranje stroja.

2 Bočna i svjetla na stražnjim blatobranima

4 namjestiva bočna svjetla i radna svjetla na stražnjem blatobranu (opcionalno LED) povećavaju radnu fleksibilnost.

3 Svjetla na poklopcu motora (opcionalno LED)

6 radnih, reflektorskih i voznih svjetala na rešetki poklopcu motora prate vas od sumraka do zore.



PRODULJENO RADNO VRIJEME

POVEĆAVA PRODUKTIVNOST



LED svjetla daju prirodno svjetlo niske temperature, smanjujući zamor očiju i tijela – i traju dulje.



Savršeno uravnoteženo osvjjetljenje unutar i izvan kabine omogućuje vam rad tijekom noći.

CommandCenter 4. generacije vrlo je jednostavno programirati za savršeno svjetlo pri noćnom radu.



DAJE MNOGO RADI JEDNOSTAVNO

Zatvoreni hidraulični sustav za kompenzaciju tlaka i protoka u seriji 6R konstruiran je za maksimalnu izdržljivost i pouzdanost kroz optimizaciju brojnih hidrauličnih sastavnica i spojeva, što ga također čini ekstremno učinkovitim.

Sustav u novim modelima 6230R i 6250R daje moćnih 160 l/min pri 1.500 o/min., što poboljšava radne značajke. Komponente SCV jedinice raspoređene su na krajnje praktičan način, s do pet stražnjih SCV-a i Power Beyond spojki. Široke tračnice podizne poluge omogućuju velikodušan prostor za PV zadatke, a novi izgled vozaču daje nesmetan pogled na stražnju podizne poluge i priključne točke kada manevrira u svrhu spajanja s priključnim uređajem.



Prednja podizna poluga, SCV-i i PV

Prednja podizna poluga ima maksimalan kapacitet dizanja od 5.000 kg (6230R i 6250R). Može se također naručiti s do 2 SCV-a i prednjim PV. Svi su sposobni za iTEC.

Potpuna hidraulična kontrola

Intuitivni CommandCenter upravljački elementi omogućuju upravljanje selektivnim upravljačkim ventilima (SCV) u pokretu. S opcionalnim elektronskim SCV-ima veliki digitalni zaslon omogućuje nadzor omjera protoka i vremena, čime zadržavate kontrolu nad svim hidrauličnim sustavima.



160 l/min protok

Više snage za priključnu opremu na samo 1.500 o/min

Do 6 stražnjih SCV-a

Savršeno raspoređeni za jednostavan rad

Veći kapacitet dizanja

Novi modeli 6230R i 6250R imaju kapacitet dizanja podizne poluge od 10,4 t

Potpuna kontrola podizne poluge

CommandCenter upravljački elementi za namještanje trotočja, dubine, visine, omjera propadanja, klizanja i amortiziranja

Izbor stražnjeg PV-a

6R traktori imaju više opcija PV-a: 540/1000/1000E i 540/540E/1000

iTEC

Automatsko upravljanje prednjom i stražnjom priključnom opremom pri izvršavanju okreta na kraju parcele

1

2

3

4

5

6



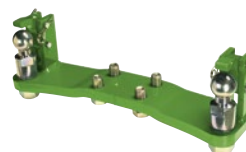
Automatska i mehanička poteznica za prikolice s 38 mm kuglastim svornjakom



Piton fix poteznica



Kuglasta poteznica



Sustav prisilnog upravljanja

AUTOMATSKA POTEZNICA ZA PRIKOLICE

Čini priključivanje priključne opreme mnogo udobnijim u usporedbi s ručnim poteznicama za prikolice.

KUGLASTE I PITON FIX POTEZNICE

Zadovoljavajući sve zahtjeve kupaca, ove poteznice daju optimalnu trakciju i dinamičnost za kombinacije traktor/prikolica.

SUSTAV PRISILNOG UPRAVLJANJA

Za još veću svestranost se naše podizne poluge mogu opremiti sa sustavom prisilnog upravljanja za rad s velikim prikolicama s upravljačkim osovima (samo priključna oprema).

IDEMO NA VIŠU RAZINU

Savršen spoj. Traktor, utovarivač i priključna oprema, svi dizajnirani jedni za druge. Za neograničenu performansu i jedinstvenu praktičnost. Jednostavno uključivanje, jednostavno isključivanje. Bit produktivnosti.

Prednji utovarivači John Deere R serije imaju naš patentirani dizajn automatskog zapora, što ugradnju utovarivača i priključne opreme čini jednostavnim kao "click & go". Tri opcije samoniveliranja jamče savršeno uravnoteženu primjenu snage traktora 6R za odgovarajući posao. Dizajn John Deere poluge za niveliranje stavlja na raspolaganje više snage za dizanje i nikada ne ometa vozačev pogled ne radove.

KOMPATIBILNOST TRAKTOR/ UTOVARIVAČ

Za savršen spoj tu je izbor dvaju veličina prednjeg utovarivača za 6175R-6215R te jedan prednji utovarivač za 6230R-6250R.

	663R (NSL, MSL, ESL)	683R (MSL, ESL)
6175R, 6195R, 6215R	■	■
6230R, 6250R		■



Automatski zapor stupa

Montaža naših prednjih utovarivača ne može biti brža, sigurnija ili udobnija zahvaljujući patentiranom samokorigirajućem plivajućem sustavu ugrađenog automatskog zapora stupa. Razdvajanje je tako jednostavno.



Automatski zapor priključne opreme

Priključna oprema je samovodeća putem središnjih vodilica i automatski se blokira čim dosegne okvir nosača. Nije potreban ručni rad.



Elektroničko samoniveliranje (ESL)

ESL omogućuje samoniveliranje priključne opreme kao i RTP* funkciju zahvaljujući 2 senzorima ugrađenima u krak, neovisno o tome koja je priključna oprema spojena na utovarivač. Namještanje se radi s upravljačkom ručicom utovarivača i CommandCenter zaslonom.





Novi sustav 4-točkastog vraćanja u položaj (RTP)*

Aktiviranje RTP-a nove generacije s elektroničkom upravljačkom ručicom automatski vraća utovarivač i priključni uređaj na jednu od 4 prethodno definirane visine i kutove. RTP radi u kombinaciji s ESL-om, osiguravajući visoku radnu preciznost bez obzira na spojeni priključni uređaj.

Ovjes utovarivača

Učinkovito amortiziranje omogućuje ugodnu vožnju za teret, traktor i vozača. Aktiviranje/deaktiviranje je putem tipke ovjesa na upravljačkoj ručici (M-LCV traktori) ili elektroničkoj upravljačkoj ručici (E-LCV traktori).

CommandARM elektronička upravljačka ručica

Jednostavno najudobniji način za rad s prednjim utovarivačem, upravljačka ručica pruža do pet funkcija koje se mogu rekonfigurirati, uključujući ovjes utovarivača, GSS i ventile za preusmjeravanje.**



*samo 6175R, 6195R i 6215R

** ESL je samo kompatibilan s desnom konzolom

AUTOMATSKO NAVOĐENJE – ISKORISTITE DAN NA NAJBOLJI NAČIN

AutoTrac upravljanje bez ruku pouzdano upravlja traktorom u svim uvjetima, sprječavajući skupa preklapanja ili praznine te povećava učinkovitost vozača. S CommandCenter-om 4. generacije i prijamaikom StarFire možete očekivati do 8%* uštede ulaznih troškova te do 14%** porast produktivnosti.

Pristup John Deere rješenjima automatskog navođenja započinje s novim StarFire 6000 prijamaikom. Mogućnosti uključuju bolju stabilnost signala za maksimalno iskorišteno vrijeme i novu SF3 točnost. To znači da vas prijamaikom uvijek održava na pravom putu bez obzira na uvjete. A sa SF 3 dobivate ponovljive rezultate – bez crte navođenja ili graničnog odstupanja – tijekom sezone. StarFire 6000 prijamaikom radi bez poteškoća sa svim John Deere sustavima navođenja i svim razinama točnosti (SF1, SF3, mobilni i radijski RTK).

*Iz 'Lohnunternehmen' 1/2010
**Iz 'Landtechnik' 6/2006

VRHUNSKA PRECIZNOST

Započnite s preciznim poljodjelstvom s novim prijamaikom StarFire 6000.

RTK s 2,5 cm točnosti od prohoda do prohoda, s funkcijom dugoročne ponovljivosti uključujući 14 dana RTK Extend, ako izgubite vidnu crtu. Idealno rješenje za Controlled Traffic Farming.

Novi SF3 omogućujući 3 cm točnost od prohoda do prohoda te ponovljivost tijekom sezone.

Unaprijeđeni SF1 s 15 cm točnosti od prohoda do prohoda, besplatno



GreenStar 2630 zaslon

Profitirajte od pune snage AMS tehnologije uključujući napredno navođenje i ISOBUS funkcije, napredno dokumentiranje i mogućnosti automatizacije. GreenStar 2630 također podržava sve funkcije telematike dostupne s JDLINK-om poput daljinskog pristupa zaslonu, što vozaču omogućuje podršku i automatsku razmjenu podataka s John Deere operativnim centrom na MyJohnDeere.com.



NAPREDNO NAVOĐENJE I PRECIZNA POLJOPRIVREDNA RJEŠENJA – SAVRŠENI REZULTATI

Učinite sljedeći korak u preciznoj produktivnosti s iTEC Pro poboljšanim AutoTrac-om s automatskim okretima na kraju parcele. I savršeno obavljajte prskanje, razbacivanje i sijanje čak i na klinastim poljima koristeći John Deere upravljanje sekcijama.

SAVRŠENI REZULTATI

OKRETANJA BEZ RUKU



iTEC Pro

Inteligentna potpuna kontrola priključne opreme integrira AutoTrac automatsko upravljanje i sustave upravljanja priključnom opremom za kontrolu, među brojnim drugim parametrima, primjerice brzine traktora, prednjih i stražnjih priključaka i uključivanja blokade diferencijala. To omogućuje okretanje bez ruku, dok smanjuje zbijanje tla. Za krajeve parcela kao na slici te dosljedan rast usjeva.

John Deere upravljanje sekcijama

Prednosti od precizne produktivnosti: John Deere upravljanje sekcijama automatski smanjuje preskakanja i preklapanja u hodu. Rezultat je brže obavljanje posla – i ušteda novca za gnojivo, kemikalije i sjeme. Ovo ISOBUS standardno rješenje dostupno je za prskalice, sijačice i razbacivače.

OSJETNIK ZA GNOJIVO

Bliski infracrveni senzor, kakav koriste naši silažni kombajni (HarvestLab), sada ugrađen u spremnik gnojnice mjeri N, P, K, NH_4 , zapreminu i suhu tvar u hodu s više od 4.000 mjerenja u sekundi.

Sa traktorom serije 6R s AutoPowr mjenjačem, osjetnik može izravno dati naredbu za prilagodbu brzine radi prilagodbe omjera primjene na temelju željene ciljne razine hranjive tvari te čak podržati mapu recepta. To omogućuje maksimiziranje prinosa i zadovoljenje zakonskih propisa uz rezanje troškova za mineralna gnojiva.



Primjena specifična za lokaciju

- Ciljni omjer kg/ha N, P, K, NH_4
- Granični omjer za drugi sastojak



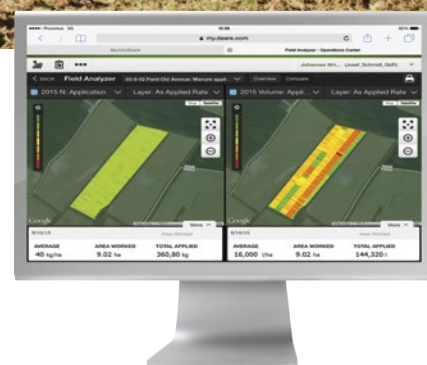
Automatizacija traktor-priključni uređaj

- Automatsko namještanje brzine s John Deere traktorima
- Ručno namještanje brzine s traktorima koje nije proizveo John Deere



Dokumentiranje u hodu

- Primijenjena količina
- Primijenjena količina hranjivih tvari



Lagan pristup sakupljenim podacima

- Mape hranjivih tvari lako dostupne u Operativnom centru na MyJohnDeere.com

VAŠ PRISTUP BOLJIM POSLOVNIM ODLUKAMA

Operativni centar na našem agronomskom internetskom portalu MyJohnDeere.com povezuje vas sa strojevima, vozačima i poljima sa središnje lokacije.

Razmjenjujte podatke bez poteškoća sa John Deere zastupnikom, ugovornim ili drugim partnerima od povjerenja putem JDLink-a, naše infrastrukture telematike. To eliminira nagađanja iz nadzora, optimizacije i maksimiziranja iskorištenog vremena.

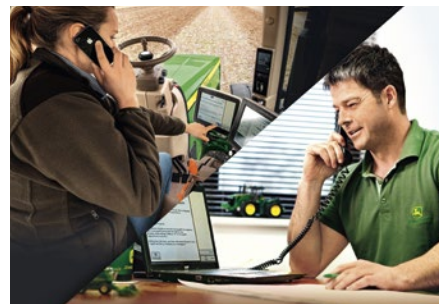


S našim paketom veze traktor 6R može se opremiti s nizom pametnih tehnologija koje pomažu u povećanju produktivnosti, udobnosti i iskorištenog vremena uz smanjenje troškova rada.

Te tehnologije su:

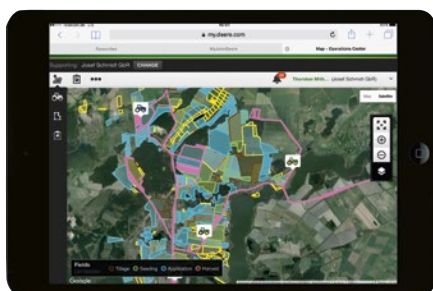
- AutoTrac upravljanje bez ruku
- JDLink i daljinski pristup zaslonu
- Pristup Operativnom centru na MyJohnDeere.com
- Automatizacija traktor-priključni uređaj

Sve navedeno, plus FarmSight servisni paket zastupnika za obuku i podršku u primjeni ovih tehnologija kada odlučite nabaviti Connectivity Inside.



JDLink

JDLink Access prikazuje vam lokaciju strojeva, što i kako rade te se može koristiti za daljinsku pomoć vozačima s namještanjem stroja i radovima podržavajući daljinski pristup zaslonu. JDLink Connect dodatno sadrži bežični prijenos podataka za nesmetanu razmjenu podataka između stroja i ureda.



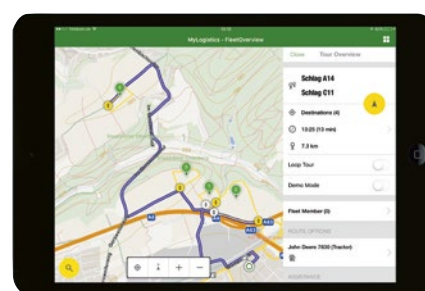
Operativni centar

Idite do John Deere Operativnog centra za dodjelu egzaktnih terenskih lokacija za sljedeće poslove, pratite napredak rada strojeva, jednostavno dodjeljujte radne naloge vozačima, gledajte primijenjene mape automatski poslana s terena te izradite, analizirajte i dijelite izvješća o primjeni s partnerima i kupcima od povjerenja.



Pojednostavljeno upravljanje poslom

Nema više papirologije i beskonačnih telefonskih poziva tijekom planiranja posla, izvršavanja i izvješćivanja. Koristite MyJobConnect i MyJobsManager aplikacije za dodjelu zadataka vozačima kombajna u hodu. Vozači vide i izvršavaju radne naloge u stvarnom vremenu na svojim mobilnim uređajima. Uz to imate sve precizne podatke za brže izvješćivanje i profesionalno izdavanje računa.



Inteligentna poljoprivredna navigacija i logistika voznog parka

MyJobConnect Premium nadograđuje MyJobConnect u istinsko logističko rješenje za mješoviti vozni park. Ima funkcije pregleda voznog parka, tzv. turn-by-turn navigaciju na temelju opsežne baze podataka za polja i ceste s procijenjenim vremenima dolaska za vozila na unaprijed definirana odredišta. Omogućuje prikolicama za zrno da idu najbržim i najsigurnijim putem u polje.

DIJELOVI I SERVIS

POWERGARD

Kontrolirajte operativne troškove i maksimizirajte učinak stroja s programima za održavanje i popravke tvrtke John Deere. Možete birati između tri fleksibilne opcije. Potražite kod zastupnika detaljne uvjete.



PowerGard Maintenance

Zakažite redovito održavanje i uživajte u svim pogodnostima i uštedama upotrebom originalnih dijelova tvrtke John Deere.



PowerGard Protection

Za nove strojeve u vezi s PowerGard Maintenance.



PowerGard Protection Plus

Za nove strojeve u vezi s PowerGard Maintenance.

JOHN DEERE FARMSIGHT – PROFITIRAJTE SPOZNAJOM

John Deere FarmSight usluge zastupnika pružaju vam podršku u svakodnevnoj uporabi traktora 6R opremljenog s najmodernijom AMS tehnologijom. Traktor 6R standardno je opremljen s JDLink-om i dijagnostikom na daljinu Service ADVISOR.



Iskorišteno vrijeme

Daljinsko praćenje i servisna podrška dizajnirani su da maksimiziraju iskorišteno vrijeme stroja.



Performansa

Nadzor ključnih pokazatelja učinka pojedinačnih strojeva s ciljem maksimiziranja produktivnosti i učinkovitosti.



Logistika

Istodobni nadzor više strojeva radi optimiziranja učinkovitosti većih vozničkih parkova.



Agronomija

Pomoć i savjet za donošenje utemeljenih poslovnih odluka s ciljem poboljšanja produktivnosti i profitabilnosti.



ORIGINAL. RIJEČ KOJU TREBA OZBILJNO SHVATITI

Samo John Deere originalni rezervni dijelovi izrađeni su prema istim strogim standardima kao i 6R serija traktora. Odgovaraju i funkcioniraju savršeno, održavaju performansu i pouzdanost, optimiziraju potrošnju goriva te čine traktor snažnim i izdržljivim kao i na dan kupnje.

Original s razlogom

- Dostupnost izvrsnih dijelova
- Osigurana kvaliteta visoke performanse
- Izrađeni prema OE standardima

INVESTICIJA U 6R DONOSI DIVIDENDU

Personalizirajte 6R s originalnom John Deere dodatnom opremom. Ona će biti podrška da svaki radni dan bude učinkovitiji, udobniji i manje zamoran. Budući da ih je dizajnirao i konstruirao John Deere, možete biti sigurni da će ispravno odgovarati, a izrađeni su za dugotrajnu upotrebu.

Dodajte više

- Učinak, produktivnost s npr. rješenjima balastiranja
- Svestranost s npr. originalnim rješenjima podizne poluge
- Udobnost, komfor s npr. montažnim držačima pribora



Dodajte više  **Učinite više**

s John Deere priključnom opremom

Tehnički podaci

MODEL TRAKTORA	6175R	6195R	6215R	6230R	6250R
PERFORMANSA MOTORA					
Nazivna snaga (97/68EZ), ks (kW)	175 (129)	195 (143)	215 (158)	230 (169)	250 (184)
Nazivna snaga s IPM-om (97/68EZ), ks (kW)	215 (158)	235 (173)	255 (188)	270 (199)	290 (213)
Maks. snaga (97/68EZ) ks (kW)	193 (142)	215 (158)	237 (174)	253 (186)	275 (202)
Maks. snaga s IPM-om (97/68EZ) ks (kW)	223 (164)	243 (179)	259 (190)	280 (206)	300 (221)
Nazivna snaga (ECE-R24) ks (kW)	164 (122)	182 (136)	201 (150)	220 (162)	239 (176)
Nazivna s IPM-om (ECE-R24) ks (kW)	202 (151)	220 (164)	239 (178)	258 (190)	279 (205)
Maks. snaga (ECE-R24), ks (kW)	181 (135)	202 (151)	224 (167)	243 (179)	265 (195)
Maks. snaga s IPM-om (ECE-R24), ks (kW)	209 (156)	229 (171)	244 (182)	269 (198)	290 (213)
Raspon konstantne snage, okr./min	2.100 – 1.600				
Rezerva okretnog momenta, % postotak	40				
Maksimalan okretni moment, Nm (pri 1600 o/min. motora) – bez pojačavanja	817	910	1.004	1.074	1.167
Nazivna brzina, o/min	2.100				
Proizvođač	John Deere Power Systems				
Tip	PowerTech PVS			PowerTech PSS	
Naknadna obrada	Trajan filtar čestica dizela (DPF), oksidacijski katalizator dizela (DOC) i selektivna katalitička redukcija (SCR) pomoću DEF				
Filtar zraka motora	PowerCore® G2 filtar zraka s predčišćenjem			Vanjski filtar A stupa s predčišćenjem	
Usis	Turbopunjač varijabilne geometrije			Dvostruki turbopunjači, turbo promjenjive geometrije s turbom fiksne geometrije u seriji	
Cilindri / obujam	6 / 6,8 l				
Sustav hlađenja	Distribuirani sustav hlađenja s temperaturno reguliranim viskoznom pogonom ventilatora i namjenskim ventilatorom za hladnjak stlačenog zraka			Distribuirani sustav hlađenja s temperaturno reguliranim viskoznom pogonom ventilatora i namjenskim ventilatorom za hladnjak stlačenog zraka	
Sustav ubrizgavanja goriva i upravljanje	Visokotlačni CommonRail sustav s tlakom ubrizgavanja do 2.500 bari, elektronički reguliran				
MJENJAČI					
PowrQuad Plus					
20/20 2,5 – 40 km/h	●	●	●	–	–
AutoQuad Plus					
20/20 2,5 – 40 km/h	●	●	●	–	–
20/20 2,5 – 50 km/h	●	●	●	–	–
AutoQuad Plus EcoShift					
20/20 2,5 – 40 km/h	●	●	●	–	–
AutoPowr					
0,05 – 40 km/h	●	●	●	●	●
0,05 – 50 km/h	●	●	●	●	●
DirectDrive					
2,7 – 40 km/h	●	●	●	–	–
2,7 – 50 km/h	●	●	●	–	–
OSOVINE					
Ovješena prednja osovina	MFWD osovina ovjesa s tri spone (TLS Plus) u osnovnoj opremi; hidropneumatski, permanentno aktivan, trostruko vješanje, samonivelirajući, ovjes s prilagodnom opterećenja			Kočena MFWD osovina ovjesa s tri spone (TLS Plus) u osnovnoj opremi; hidropneumatski, permanentno aktivan, trostruko vješanje, samonivelirajući, ovjes s prilagodnom opterećenja	
Raspon ovjesa s TLS Plus	100 mm raspon ovjesa				
Uključivanje blokade prednjeg diferencijala	Samoblokirajući diferencijal; 100% blokada diferencijala opcionalno			100% blokada diferencijala u osnovnoj opremi	
Uključivanje blokade stražnjeg diferencijala	Elektrohidraulično s uljnom hlađenom spojkom				
Stražnja osovina	Osovina s prirubnicom ili osovina s vučnom šipkom i zupčanikom				
UPRAVLJANJE					
Tip	Osjetnik dinamičkog opterećenja, hidrostatsko, mjerenje protoka			Osjetnik dinamičkog opterećenja, hidrostatsko, mjerenje protoka; upravljanje varijabilnog omjera opcionalno	
HIDRAULIČNI SUSTAV					
Tip	Sustav s kompenzacijom tlaka i protoka (PFC) s funkcijom osjetnika opterećenja				
Protok na nazivnoj brzini motora osnova/opcija, l/min	114 / 155			160 (maks. protok dostupan na 1.500 o/min)	
Selektivni upravljački ventili	do 6+3				
Power Beyond priključak	Opcionalno				
Kapacitet raspoloživog ulja s prepunivanjem, l	42			–	
Kapacitet raspoloživog ulja s dodatnim spremnikom ulja, l	55			80	

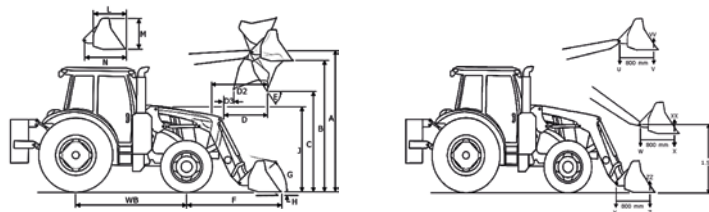
MODEL TRAKTORA	6175R	6195R	6215R	6230R	6250R
STRAŽNJE TROTOČJE					
Tip	Elektronički osjetnik donje poluge; regulacija opterećenja i dubine, beskonačni miks, plivajući položaj				
Kategorija	III			IIIN	
Maksimalni kapacitet dizanja na kukama, kg	8.500	8.500	9.550	10.400	
Kapacitet podizanja kroz puni raspon podizanja (OECD 610 mm), kg	4.850	4.850	5.450	7.000	
Kapacitet podizanja kroz puni raspon podizanja (OECD 1800 mm), kg	3.400	3.400	3.800	4.300	
TROTOČJE – PREDNJE					
Tip	Prednja podizna poluga regulirana putem stražnjeg SCV-a (Economy opcija) ili namjenskog SCV-a (Premium opcija)			Prednja podizna poluga regulirana putem namjenskog SCV-a u osnovnoj opremi	
Kategorija	IIIN				
Maksimalni kapacitet dizanja na kukama, kg	4.000			5.000	
Kapacitet podizanja kroz puni raspon podizanja (OECD na kukama), kg	3.300			4.400	
STRAŽNJE PV					
Tip	Elektrohidraulično uključivanje, hladeno uljem, konstrukcija s više diskova				
Broj okr./min. motora pri nazivnom broju okretaja PV-a s opcijom 540/540E/1000	1.950 / 1.721 / 1.950			1.950 / 1.721 / 1.950	
Broj okr./min. motora pri nazivnom broju okretaja PV-a s opcijom 540E/1000/1000E	1.761 / 1.989 / 1.756			1.618 / 2.012 / 1.659	
PREDNJE PV, OPCIONALNO					
Tip	Elektrohidraulično uključivanje, hladeno uljem, snage 80 kW			Elektrohidraulično uključivanje, hladeno uljem, snage 115 kW	
Broj okr./min. motora pri nazivnom broju okretaja PV-a (1000), okr./min	1.969				
KABINA					
Tehnički podaci	ComfortView kabina s 2 panoramska vrata ili B stupom na lijevoj strani te CommandCenter zaslonom 4. generacije				
Ovjes (opcija)	Prilagodljivi hidraulični ovjes kabine HCS Plus				
Razine buke na uhu vozača, dB(A)	71			71	
Ostakljena površina kabine, m ²	6,11				
Zapremina kabine, m ³	3,33				
Zaslon	CommandCenter 4. generacije 4100 7" ili 4600 10" zaslon				
RAZNO					
Spremno za AutoTrac	Opcionalno			Standardno	
Priključnica za ISOBUS priključak	Standardno			Standardno	
CommandCenter video ulazi	1 ulaz za 4100 7" zaslon; 2 ulaza za 4600 10" zaslon opcionalno				
Blokada paljenja	Opcionalno				
Modus pogonske papučice	Samo AutoPowr			Standardno	
Sustavi kočnica prikolice (opcije)	Hidraulični i/ili pneumatski sustav				
Pneumatski sustav kočnica prikolice (opcija)	Elektromagnetna kompresorska spojka, hidraulični ventil retardera, sadržan sušač zraka				
KAPACITETI					
Spremnik goriva (osnova /opcija), l	395 / 335			470 / 410	
Rashladno sredstvo motora, l	28			29	
DIMENZIJE I TEŽINE					
Međuosovinski razmak, mm	2.800			2.900	
Širina x visina x dužina, mm	2.550 x 3.160 x 5.050			2.550 x 3.250 x 5.190	
<i>Mjereno s osovinom s prirubnicom do krova kabine, od nosača prednjih utega do kuka vodoravnih poteznica te s maksimalnom veličinom prednjih / stražnjih guma.</i>					
Visina od središta stražnje osovine do vrha kabine (bez rotacijskog svjetla), mm	2.183			2.273	
Polumjer okretanja, m	5,62			6,32	
<i>Sukladno ISO789-3 mjereno za 600/65R30 pri 2.050 mm postavci traga kotača za 1,6 bari tlaka na ravnom tlu</i>					
Otpremna masa, kg	8.300	8.400	8.500	9.300	
<i>Mjereno s prosječnim tehničkim značajkama</i>					
Najveća dopuštena ukupna masa, kg	12.700	13.450	13.450	15.000	
VELIČINE GUMA					
Veličine prednjih guma, maks. dostupno (SRI)	600/70 R28 (SRI 725)			600/70R30 (SRI 750)	
Veličine stražnjih guma, maks. dostupno (SRI)	800/75R38 (SRI 975)				



Američko društvo inženjera poljoprivrede i biologije (ASABE) obrazovna je i znanstvena organizacija posvećena unaprjeđenju inženjerstva primjenjivog u sustavima poljoprivrede, hrane i biologije. Utemeljeno 1907. s glavnim sjedištem u St. Joseph, Michiganu, ASABE ima 8.000 članova u više od 100 zemalja.

Tehnički podaci

MODEL TRAKTORA				6175R, 6195R, 6215R	
PREDNJA GUMA				600/65R28	
STRAŽNJA GUMA				710/70R38	
MEĐUOSOVINSKI RAZMAK		(WB)	mm	2.800	
KAPACITET PUMPE			lpm	114	
NAZIVNI TLAK			psi / BAR	2.900 / 200	
UTOVARIVAČ				663R NSL	
ŽLICA				TEŠKI UVJETI RADA 2.450 mm	
TEŽINA ŽLICE			kg	355	
KAPACITET DIZANJA* PRI PUNOJ VISINI	MJERENO KOD OKRETNE TOČKE	(U)	kg	2.563	
	MJERENO PRI 800 mm ISPRED OKRETNE TOČKE	(V)	kg	1.857	
KAPACITET DIZANJA* PRI VISINA DIZANJA OD 59 in (1,5 m)	MJERENO KOD OKRETNE TOČKE	(W)	kg	2.787	
	MJERENO PRI 800 mm ISPRED OKRETNE TOČKE	(X)	kg	2.211	
SILA GRABLJENJA	MJERENO KOD OKRETNE TOČKE	(Y)	kg	2.928	
	MJERENO PRI 800 mm ISPRED OKRETNE TOČKE	(Z)	kg	2.217	
SILA VRAĆANJA ŽLICE	PRI MAKSIMALNOJ VISINI	(VV)	kg	2.744	
	PRI VISINI DIZANJA OD 59 in (1,5 m)	(XX)	kg	4.526	
	PRI RAZINI TLA	(ZZ)	kg	4.550	
MAKSIMALNA VISINA DIZANJA*			(A)	mm	4.520
RAZMAK*	PRI PUNOJ VISINI – RAZINA ŽLICE	(B)	mm	4.249	
	PRI PUNOJ VISINI – ŽLICA ISTOVARENA	(C)	mm	3.492	
UKUPNA DUŽINA*			(WB+F)	mm	5.668
DUBINA KOPANJA*			(H)	mm	-85
DOSEG*	PRI MAKSIMALNOJ VISINI	(D)	mm	1.004	
	PRI TLU – RAZINA ŽLICE	(F)	mm	2.868	
KUTOVI ŽLICE	KUT ISTRESANJA PRI PUNOJ VISINI	(E)	stupnjevi	-56	
	VRAĆANJE PRI TLU	(G)	stupnjevi	48	
	KUT ISTRESANJA PRI TLU		stupnjevi	-143	
VREMENA CIKLUSA	DIZANJE UTOVARIVAČA		sek	3,98	
	SPUŠTANJE UTOVARIVAČA		sek	2,75	
	ISTRESANJE ŽLICE		sek	2,65	
	VRAĆANJE ŽLICE		sek	1,81	



6175R, 6195R, 6215R	6175R, 6195R, 6215R	6230R, 6250R
600/65R28	600/65R28	600/70R30
710/70R38	710/70R38	650/85R38
2.800	2.800	2.900
114	114	114
2.900 / 200	2.900 / 200	2.900 / 200
663R MSL	683R MSL	683R MSL
TEŠKI UVJETI RADA 2.450 mm	TEŠKI UVJETI RADA 2.450 mm	TEŠKI UVJETI RADA 2.450 mm
355	355	355
2.312	2.495	2.522
2.352	2.506	2.538
2.808	3.035	3.041
2.642	2.868	2.870
3.204	3.450	3.435
2.794	3.040	3.016
2.744	2.989	2.972
4.521	4.461	4.464
4.538	4.424	4.421
4.520	4.480	4.520
4.249	4.209	4.250
3.480	3.437	3.480
5.668	5.769	5.791
-85	-126	-85
1.004	1.335	1.215
2.868	2.969	2.891
-56	-56	-56
48	48	53
-114	-116	-117
3,91	4,19	4,19
2,70	2,89	2,89
1,81	1,81	1,81
1,81	1,81	1,81

* Vrijednosti mogu odstupati sukladno postavkama/konfiguraciji traktora i utovarivača.

LAGAN IZBOR

Suočeni s tolikim izborom, konfiguriranje traktora može biti jako težak zadatak. Stoga smo ga učinili lakšim.



John Deere 6R traktori s velikim okvirom dostupni su sada u tri cjenovno atraktivna paketa: Select, Premium i Ultimate. Svaki je unaprijed konfiguriran s izborom komponenti i značajki koje će zadovoljiti mnoge vlasnike i vozače. Uz to nudimo dva Connectivity paketa za sve 6R traktore.

Edicije 6R serija veliki modeli

OPIS	SELECT	PREMIUM	ULTIMATE
TLS ovjes prednje osovine u osnovnoj opremi svakog 6R			
MJENJAČ			
AutoQuad mjenjač	■	-	-
DirectDrive mjenjač	-	■	■
AutoPowr mjenjač (u osnovnoj opremi za 6230R i 6250R)	-	■/□	■/□
KABINA			
Standardno sjedalo	■	■	-
Premium sjedalo	□	□	□
Ultimate sjedalo	-	□	□
Ovjes kabine	□	□	■
CommandARM	-	■	■
4100 CommandCenter	■	■	-
4600 CommandCenter	-	□	■
Select paket rasvjete	■	-	-
Premium paket rasvjete	□	■	-
Ultimate paket rasvjete	-	□	■
iTEC sustav upravljanja na kraju parcele	□	■	■
Širokokutna zrcala	□	□	■
Hladnjak	□	□	■
Upravljanje klimom	□	□	■
Standard – radio	■	■	-
Premium – radio	-	□	■
Spreman za ISOBUS	■	■	■
HIDRAULIKA			
Hidraulična crpka 114 l/min	■	■	-
Hidraulična crpka 155 l/min (u osnovnoj opremi za 6230R i 6250R)	-	■/□	■
3 mehanička SCV-a – Premium	■	-	-
4 mehanička SCV-a – Premium	□	-	-
3 električna SCV-a – Premium	□	■	■
4 do 6 električnih SCV-a – Premium	□	□	□
Upravljački elementi na blatobranu za 3. električni SCV	□	□	■
Power Beyond priprema (stražnja)	□	□	■
Prilagodna podizne spone LI i DE srednja/mala	■	■	■
Dodatni spremnik ulja	■	■	■

Legenda: ■ osnovna oprema za izdanja; □ opcionalno za izdanja; – izuzeto za izdanja

Izdanja može modificirati John Deere bez prethodne obavijesti. Obratite se John Deere zastupniku za nova izdanja.

Connectivity paketi 6R serije

OPIS	PREMIUM	ULTIMATE
Spremno za AutoTrac	■	■
Automatizacija traktorskih priključnih uređaja	■	■
4600 CommandCenter zaslon	■	■
4600 CommandCenter procesor	■	■
CommandCenter AutoTrac aktivacija	■	-
CommandCenter Premium aktivacija	-	■
JDLINK pristup	■	-
JDLINK Connect	-	■
MyJobConnect (MyJobs / MyJobs Manager)	-	■
StarFire 6000 – SF1	□	□
StarFire 6000 – SF3	□	□

Legenda: ■ u osnovnoj opremi; □ opcionalno; – izuzeto

Elementi Connectivity paketa ograničene su promotivne ponude i sadrže vremenski bazirane pretplate. Uzmite u obzir da neki Connectivity paketi kao i elementi neće biti dostupni u svim regijama. Obratite se John Deere zastupniku glede dostupnosti.

NOTHING RUNS LIKE A DEERE.

John Deere zastupstva namijenjena su održavanju vaših strojeva na najvišem mogućem standardu, uz uporabu originalnih dijelova, priključaka i tekućina.

A njihovi tehničari – svi obučeni u tvornici – poznaju svaku maticu, vijak i detalj opreme. Obično imaju do 80% svih dijelova na zalih, a John Deere logistički sustav za dijelove je nenadmašiv – 97% narudžbi izvršava se unutar 24 sata. Tako se možete osloniti na zastupnika da će vaš Deere biti ispred u polju.



48 - HR10

 **Novocommerce**
International

Potpuna rješenja za Vaše gospodarstvo

Jablanova 16, Osijek / Bleiburških žrtava 22, Bjelovar

Tel: +385 (0)31 297 341 / Tel: +385 (0)43 226 440

www.novocommerce.hr



JOHN DEERE

„Uzmite kredit za kupovinu najboljeg“

Vaš John Deere zastupnik može Vam ponuditi različite mogućnosti financiranja, impozantne kao što su i naši proizvodi. Obratite se svom zastupniku kako biste se opsežnije informirali o različitim mogućnostima financiranja, te ih uskladili sa svojim specifičnim poslovnim potrebama.

Ova brošura namijenjena je uporabi u čitavom svijetu. Pošto su objavljene općenite informacije, slike i objašnjenja, neke ilustracije i tekstovi mogu uključivati financijske i kreditne mogućnosti, osiguranja, ili opremu proizvoda koji nisu dostupni u svim regijama. Molimo obratite se svom lokalnom zastupniku za detalje. John Deere zadržava pravo na promjene tehničkih podataka, specifikacija, konstrukcije, dizajna i cijena proizvoda koji su opisani u ovoj brošuri, bez prethodne najave i upozorenja. John Deere shema zelene i žute boje, simbol jelena u skoku i slova oznaka JOHN DEERE zaštitni su znakovi Deere & Company.

JohnDeere.com